

Создано: 29.08.2025 в 18:17

Обновлено: 04.02.2026 в 23:09

Санкт-Петербург, улица Димитрова, 12К1

10 500 000 ₽

Санкт-Петербург, улица Димитрова, 12К1

Округ

[СПБ, Фрунзенский район](#)

Улица

[улица Димитрова](#)

Квартира

Количество комнат

2

Высота потолков

2.5 м

Жилая площадь

29 м²

Площадь кухни

6.5 м²

Общая площадь

49.9 м²

Этаж

3/9

Детали объекта

Тип сделки

Продам

Раздел

[Квартиры](#)

Тип санузла

раздельный

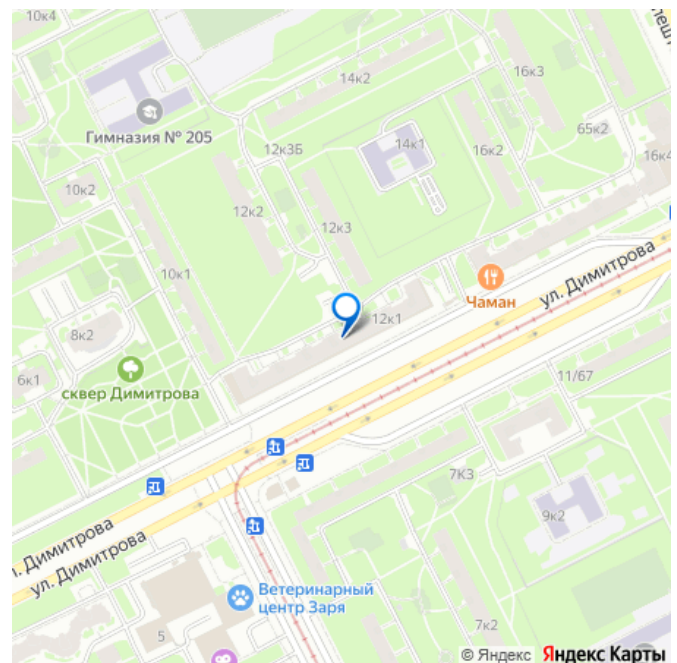
<https://spb.move.ru/objects/9284544339>

Кирилл Кошурников, Кирилл

Кошурников

79893576498

для заметок



Вид из окна

на улицу

Ремонт

дизайнерский

Покупка в ипотеку

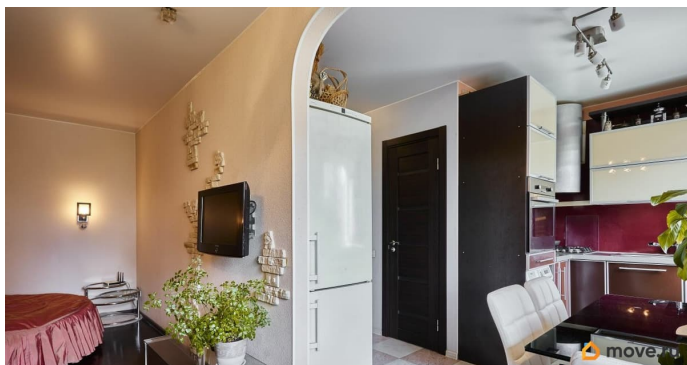
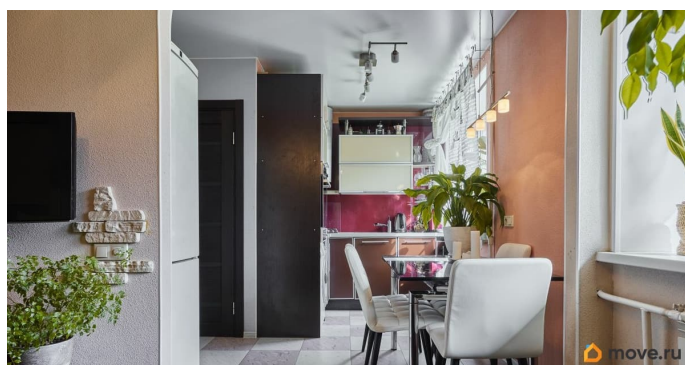
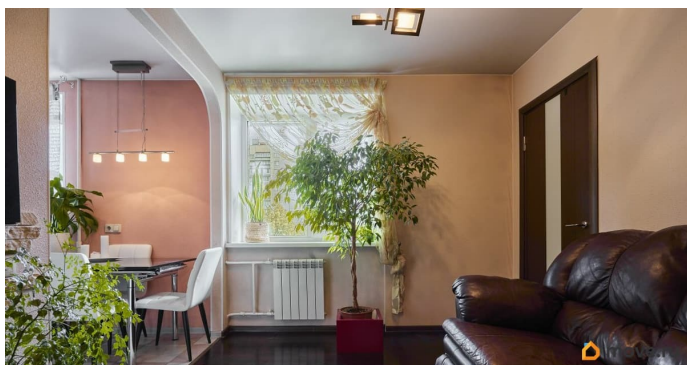
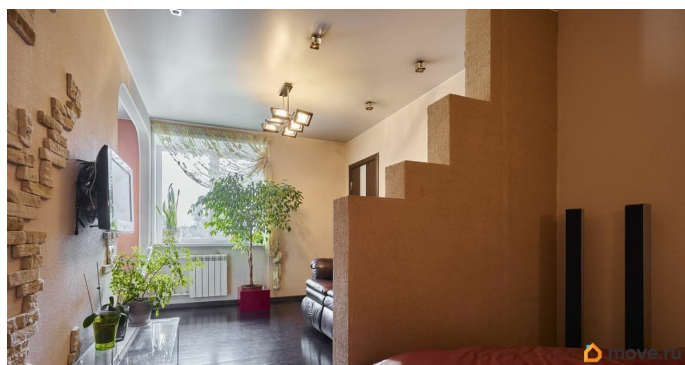
да

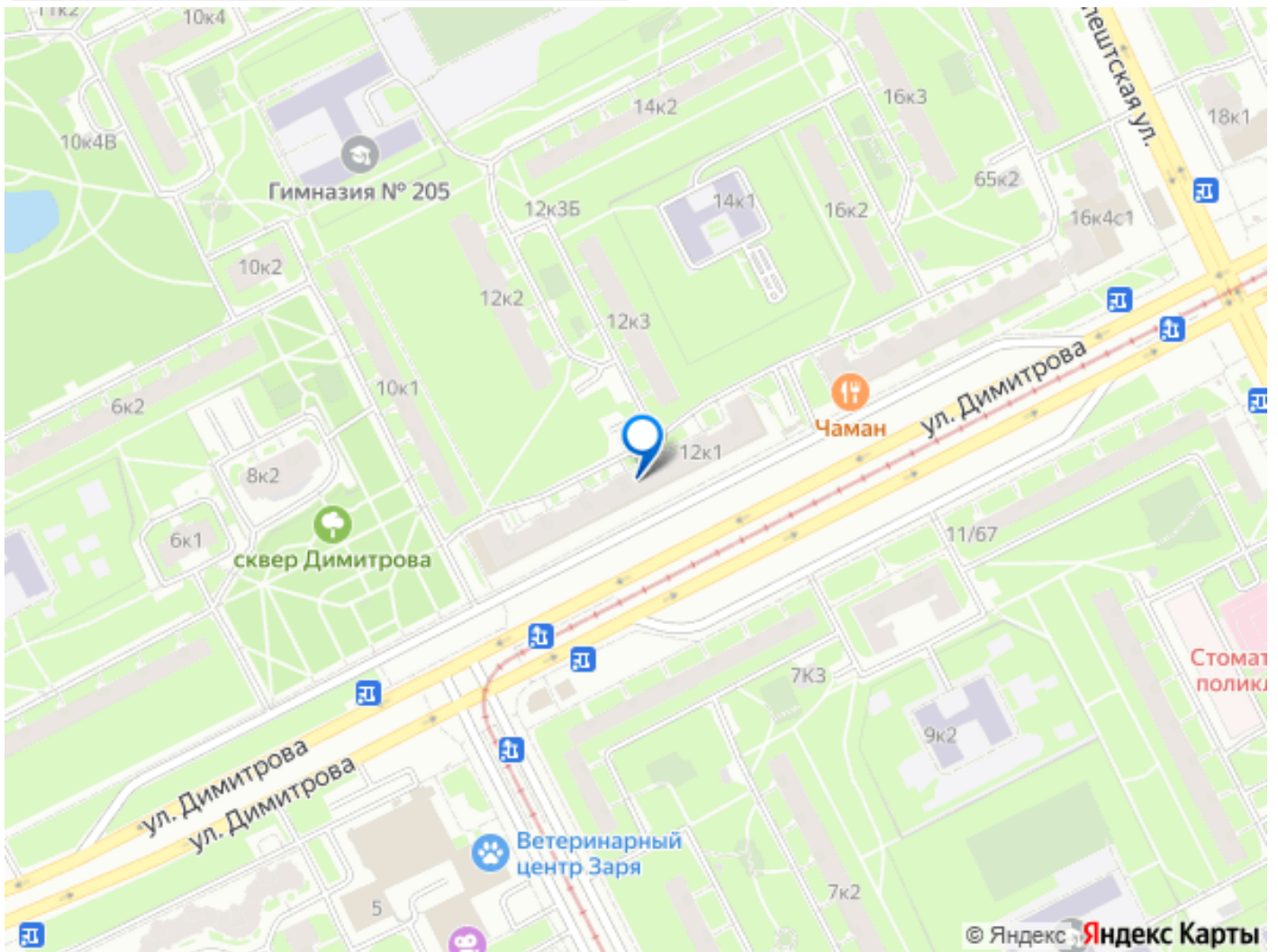
возможна ипотека, лифт, парковка

Описание

Уютная двухкомнатная квартира с удобной планировкой в кирпичном доме. До станции метро Проспект Славы 15 минут пешком (1,4 км). В собственности более 15 лет. Один собственник. Без обременений. Полная стоимость в договоре. Мат.капитал не использовался. Продажа со ВСТРЕЧНОЙ покупкой другой квартиры (уже подбирается). Причина продажи расширение площади. В квартире выполнен дизайнерский ремонт. Вся мебель (кроме двух столов, журнального столика, консоли из-под телевизора) и бытовая техника включены в стоимость: кухонный гарнитур, холодильник, газовая плита, духовой шкаф, стиральная машина, посудомоечная машина, телевизор, диван, кровать и пр. Общая площадь квартиры 49,9 кв.м. Площадь кухни 6,5 кв.м., комнат 16,5 и 13,7 кв.м. В квартире предусмотрено много мест для хранения вещей. Высота потолков 2,5 м. Окна выходят на юго-восток. Дом 1980 года постройки, кирпичный. Хорошие соседи. Парадная чистая, есть домофон, видеонаблюдение. Вход на этаже дополнительно ограничен еще одной дверью на 2 квартиры. Район обладает развитой инфраструктурой, предоставляя все необходимое для комфортной жизни: детские сады, школы, поликлиники,

магазины, спортивные клубы, парки и многое другое. Юридическое сопровождение сделки.





Move.ru - вся недвижимость России