

🕒 Создано: 14.04.2026 в 18:43

🔄 Обновлено: 16.04.2026 в 09:52

**Санкт-Петербург, Будапештская улица,
110/23**

10 600 000 ₹

Санкт-Петербург, Будапештская улица, 110/23

Округ

[СПБ, Фрунзенский район](#)

Улица

[улица Будапештская](#)

Квартира

Количество комнат

2

Жилая площадь

30.4 м²

Площадь кухни

9 м²

Общая площадь

49.9 м²

Этаж

9/9

Детали объекта

Тип сделки

Продам

Раздел

[Квартиры](#)

Тип балкона

балкон

Тип санузла

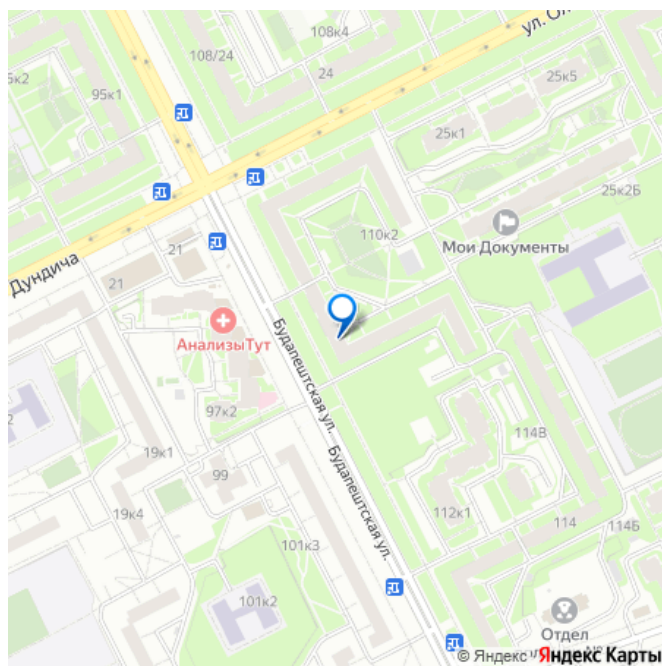
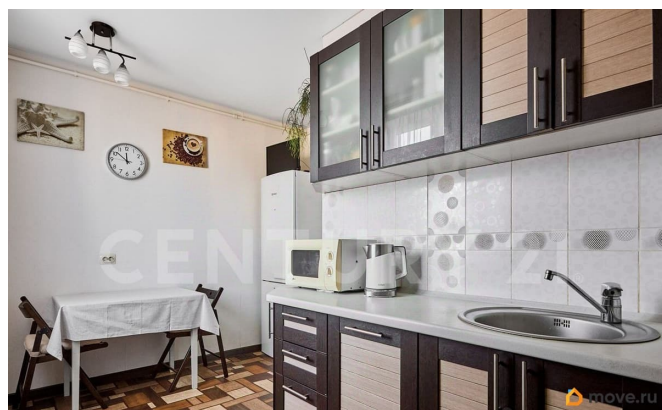
<https://spb.move.ru/objects/9293607454>

Татьяна Артамонова, CENTURY 21

Capital Petersburg

79819701520

для заметок



раздельный

Вид из окна

на улицу

Ремонт

косметический

Покупка в ипотеку

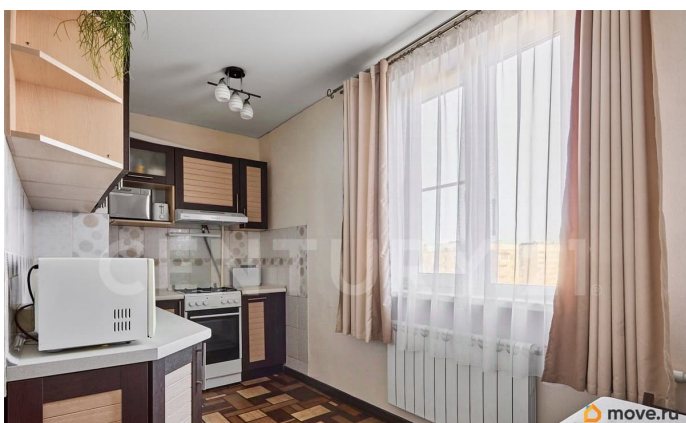
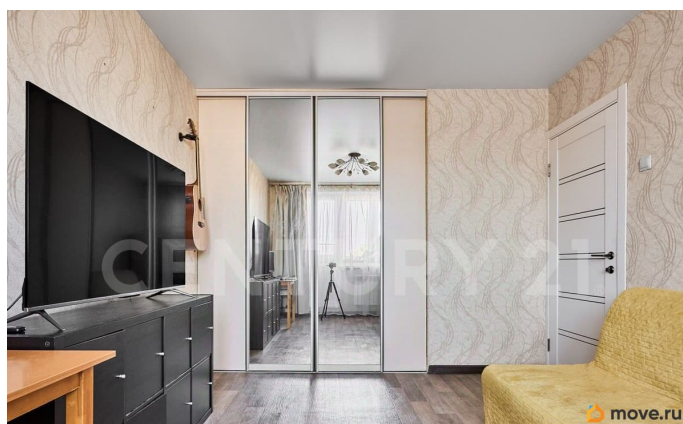
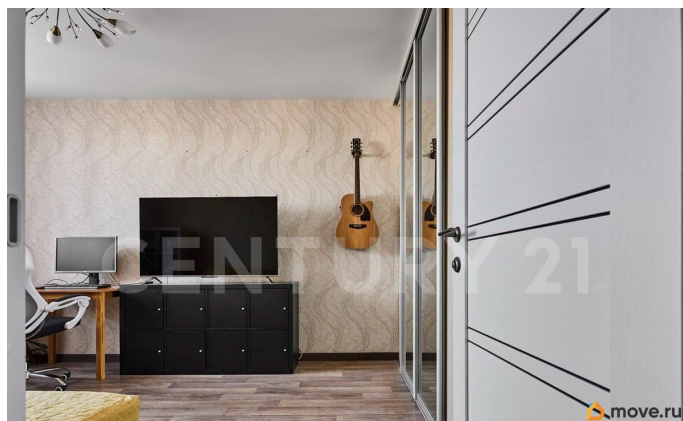
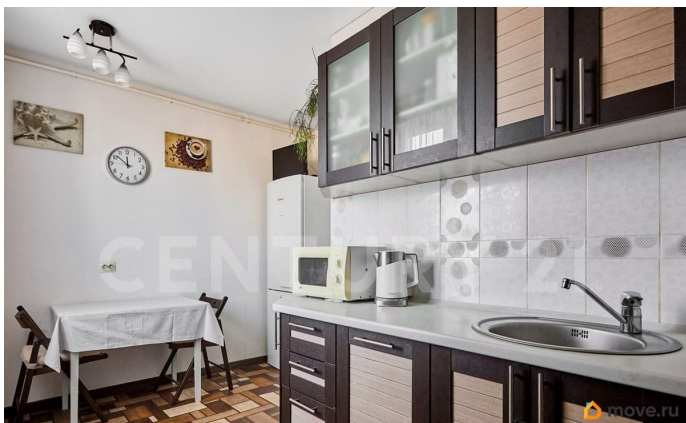
да

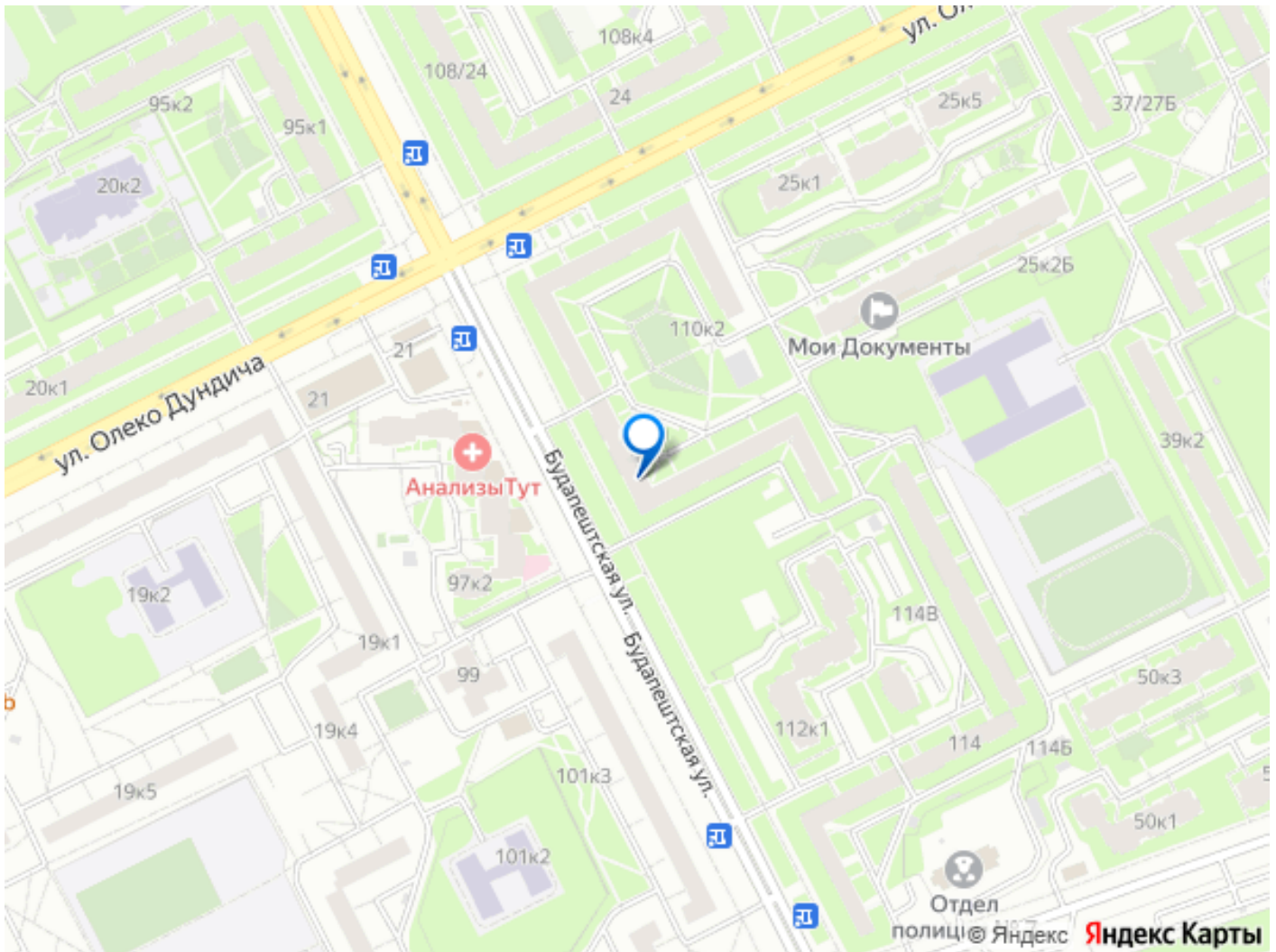
возможна ипотека, лифт

Описание

Продаётся светлая, просторная, уютная двухкомнатная квартира, с удобной планировкой. Квартира двухсторонняя, расположена на 9 этаже. Общая площадь квартиры 49,9 кв. м, в том числе: просторная кухня - 9 кв.м, площадь комнат - 16,2 кв.м + 14,2 кв.м. Комнаты изолированные, что гарантирует комфорт и приватность. В одной из комнат выход на застекленный балкон. Санузел раздельный, отделан кафелем, установлен бойлер. Ванная также отделана кафелем. В квартире сделан косметический ремонт, заменены батареи, установлены стеклопакеты. В 2025 году произведена замена всех межкомнатных дверей. Потолки в комнатах, на кухне и в коридоре натяжные. В подарок покупателю остаётся встроенная кухня с газовой плитой, духовым шкафом, посудомойкой и вытяжкой, а также встроенный вместительный шкаф-купе глубиной 90 см в комнате. Квартира аккуратная и ухоженная, можно сразу заезжать и жить. В парадных всегда чисто, установлен лифт. Во дворе расположена новая детская площадка. Хорошая транспортная доступность. До метро Дунайская и Купчино можно доехать на транспорте буквально за 5-10 минут или

дойти пешком за 20 минут. Остановки общественного транспорта расположены в непосредственной близости от дома. Отлично развитая инфраструктура района, рядом есть всё, что необходимо для комфортной жизни - детские сады, школы, поликлиники, магазины, кафе, пекарни. Без обременений. В собственности более пяти лет. Полная стоимость в договоре. Приглашаем на просмотр! Арт. 134168605





Move.ru - вся недвижимость России