

Санкт-Петербург, дорога Торфяная, 17к6

13 650 000 ₽

Санкт-Петербург, дорога Торфяная, 17к6

Округ

[СПБ, Приморский район](#)

Квартира

Количество комнат

2

Высота потолков

3 м

Жилая площадь

22.4 м²

Площадь кухни

14.8 м²

Общая площадь

49 м²

Этаж

12/12

Детали объекта

Тип сделки

Продам

Раздел

[Квартиры](#)

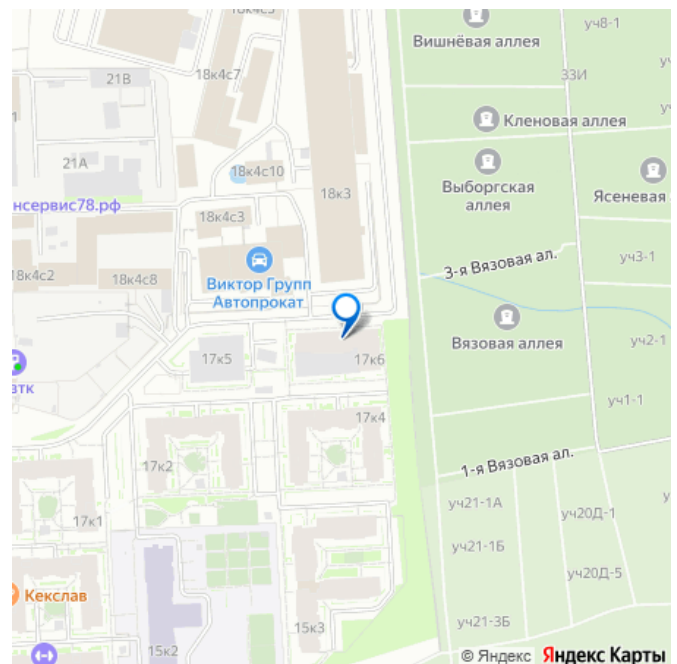
Тип балкона

балкон

Тип санузла

раздельный

для заметок



Вид из окна

на улицу

Ремонт

евро

Квартира в новостройке

да

Год сдачи

4 квартал 2020 г.

Покупка в ипотеку

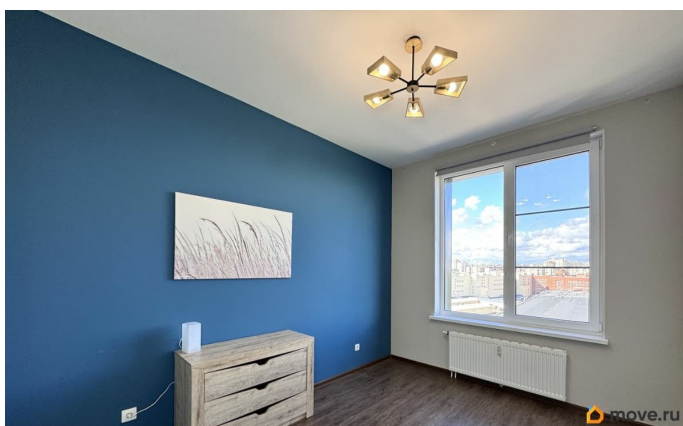
да

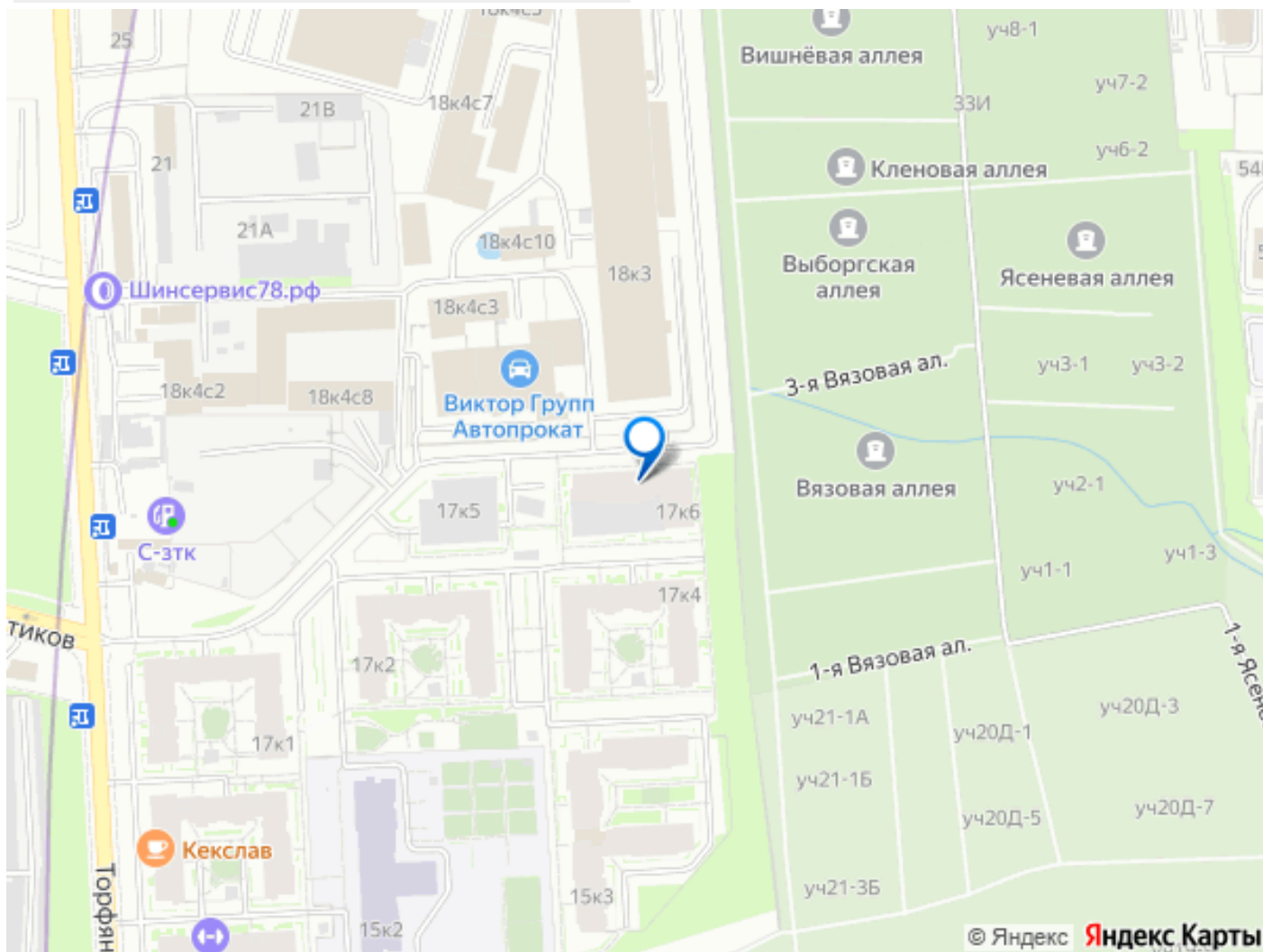
возможна ипотека, лифт, парковка

Описание

Двушка с удобной планировкой в апарт-комплексе ArtLine О квартире: • Полностью готовое пространство для жизни • Классная планировка, с кухней гостиной посередине, отделяя спальню родителей от детской/кабинет. • Свободный вид, на кромки деревьев Вечером — удобно устроиться на мягком диване и посмотреть любимый фильм. О комплексе: Апартамент-комплекс с благоустроенным двором, где много зелени, детские и спортивные площадки. В основном живут собственники, дом формат псевдожилья. Безбарьерная среда в парадных, на первом этаже есть колясочная и место для велосипедов. 20 минут пешком до Елагина острова и Центральный парк имени Кирова — отличные места для прогулок и встреч с друзьями. Летом можно пешком дойти до Петроградки. Транспорт: • 10 минут пешком до метро Старая Деревня • Быстрый выезд на ЗСД — всего 10 минут Документы: • 1 взрослый собственник • Без обременений • Прямая продажа • Готовность к быстрому выходу на сделку Отличный вариант для тех,

кто ценит транспортную доступность и жизнь в современном квартале. Звоните! Ответим на ваши вопросы и покажем квартиру.





Move.ru - вся недвижимость России