

Агент

79818464316

Санкт-Петербург, улица Шевченко, 11

12 500 000 ₽

Санкт-Петербург, улица Шевченко, 11

Округ

[СПБ, Василеостровский район](#)

Улица

[площадь Шевченко](#)

Квартира

Количество комнат

2

Общая площадь

49 м²

Этаж

5/5

Детали объекта

Тип сделки

Продам

Раздел

[Квартиры](#)

Тип балкона

балкон

Вид из окна

во двор

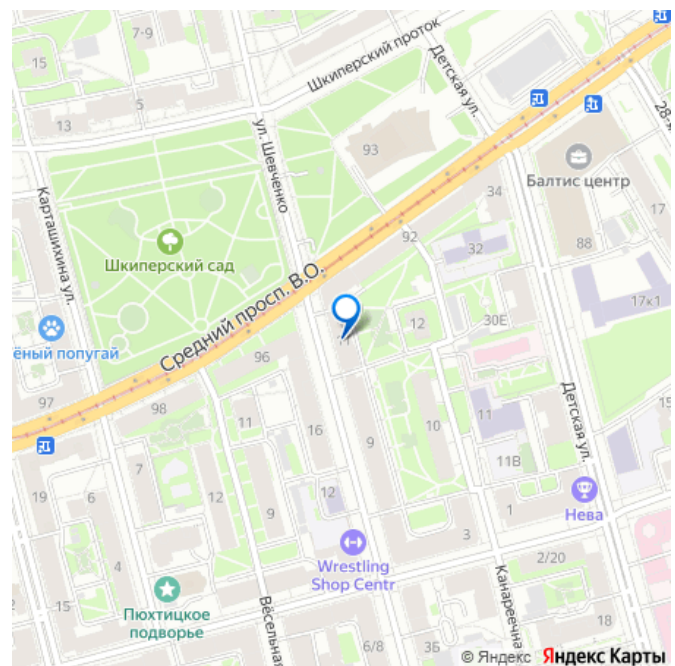
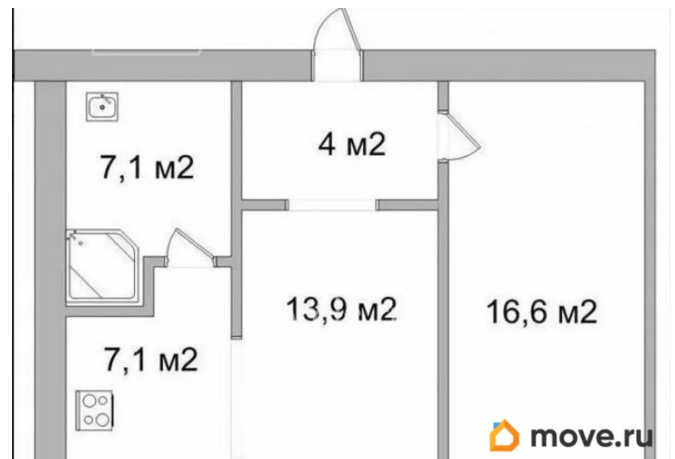
Покупка в ипотеку

да

возможна ипотека

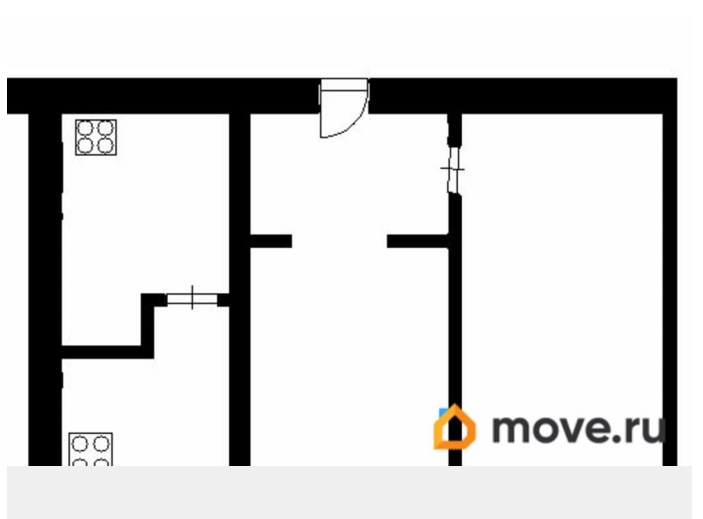
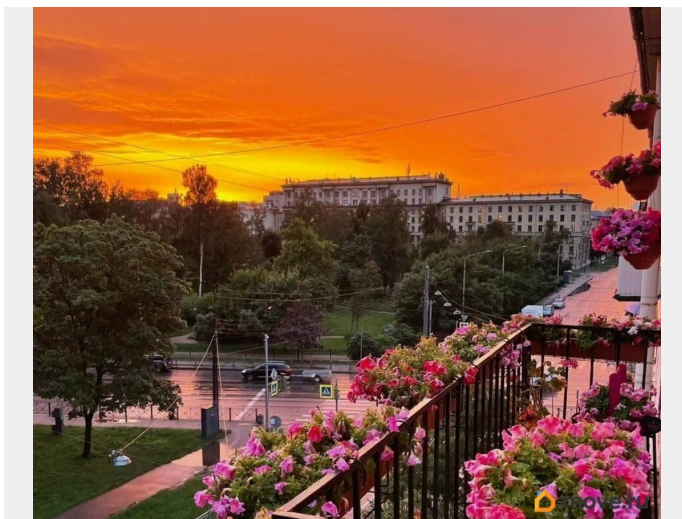
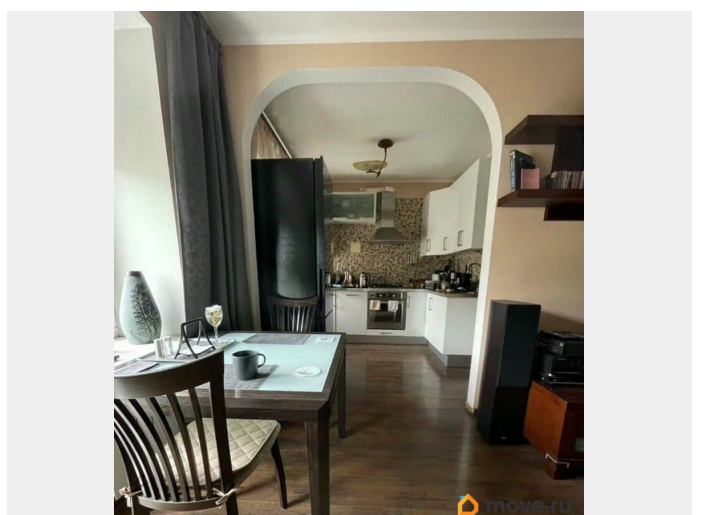
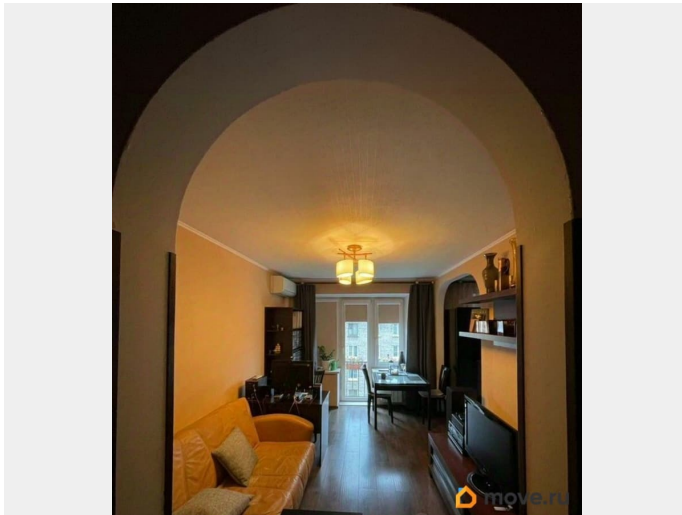
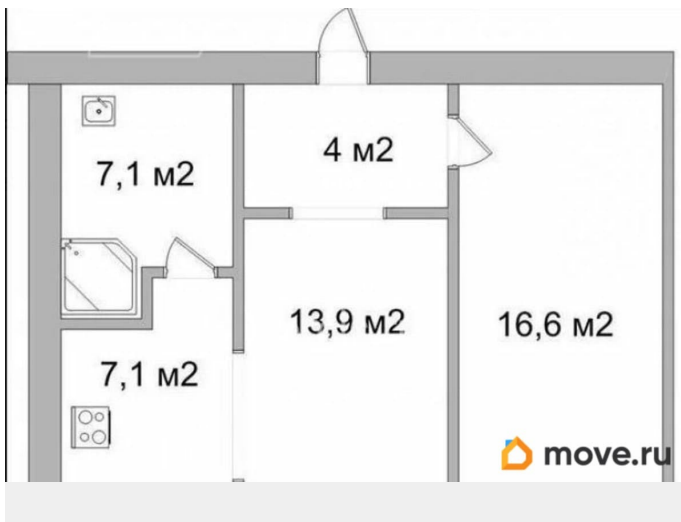
Описание

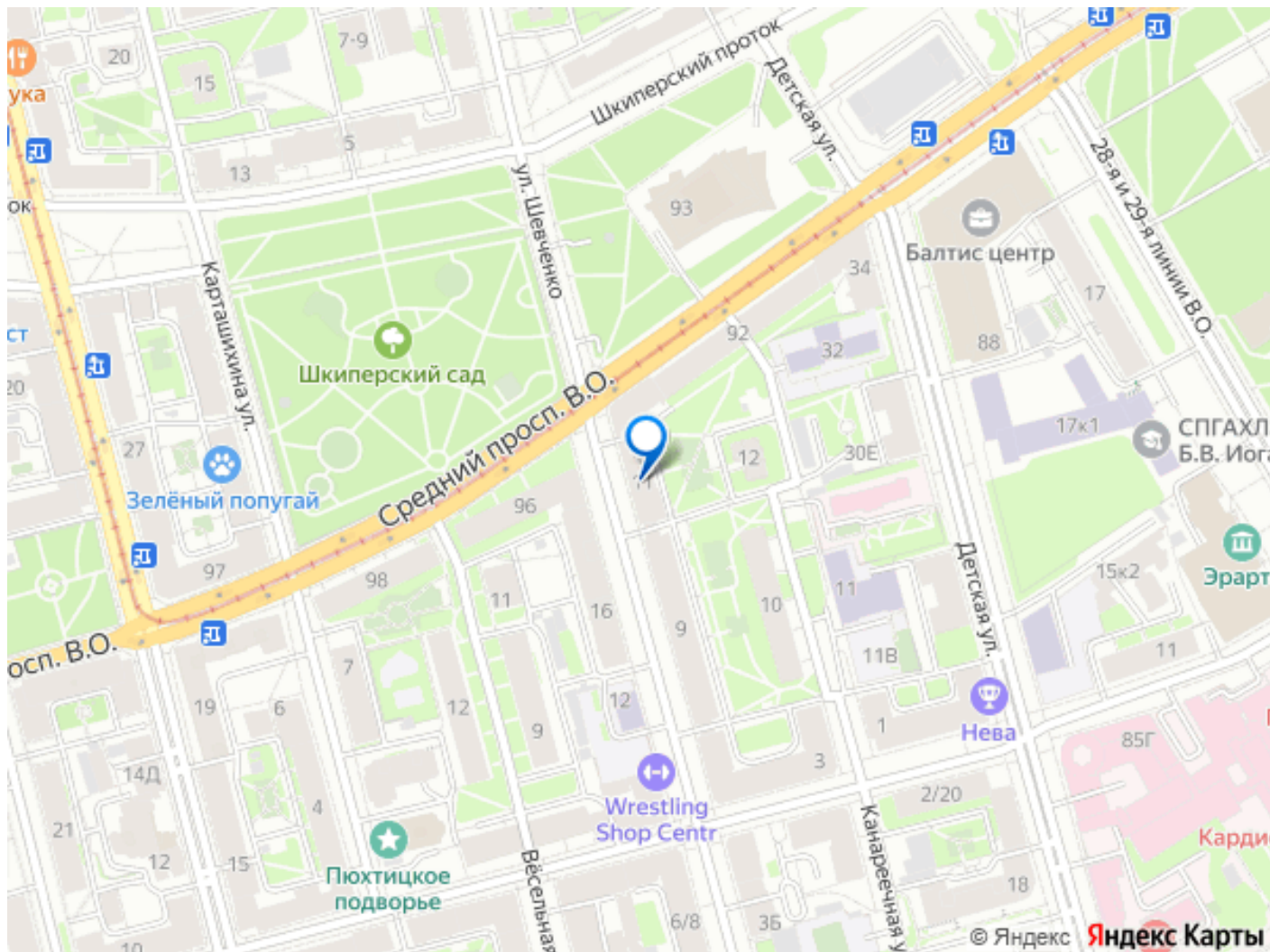
для заметок



Уважаемый покупатель предлагается к продаже светлая, теплая и уютная, видовая 2-комнатная квартира (49 кв. м. плюс площадь балкона) в КИРПИЧНОМ доме в модной локации на Васильевском острове. Квартира полностью укомплектована итальянской мебелью и современной техникой. Все для жизни: въезжай и получай удовольствие! Один взрослый собственник. Прямая продажа, обременений нет. Все документы готовы к сделке. Собственность более 5 лет. Что в квартире? - огромная ванная комната 7 кв. м. с большим джакузи и стиральной машиной. - открытый балкон с видом на сад и романтические закаты - идеальное место для перекусов и коктейлей; на балконе установлены горшки для цветов, так что вы можете без труда окружить себя двойной красотой! - большая спальня 17 кв. м. с огромной двуспальной кроватью, на которой вам всегда будет удобно и просторно; электронное пианино в придачу для вашего музицирования. - активная система вентиляции для создания эффекта горного воздуха в спальне - топовый кондиционер Mitsubishi с бесшумным режимом работы в гостиной и кухне обеспечит комфорт в самые жаркие летние дни и согреет в начале осени, пока еще не включают батареи. - стереосистема с напольными колонками, усилителем, проигрывателем винила, проигрывателем CD, роутером Apple для передачи музыки на систему по AirPlay с ваших устройств - два смарт-телевизора: 4K в спальне со встроенным AirPlay для просмотра видео с ваших устройств или из приложений и браузера самого TV; Full HD в гостиной, подключенный к роутеру Apple (что тоже позволяет использовать передачу на него видео по AirPlay) и к стереосистеме, которая

обеспечивает чистый объемный звук -
полностью оснащенная кухня: посудомоечная
машина, два холодильника (большой
внешний в стиле hi tech и небольшой
встроенный), варочная поверхность, духовой
шкаф, микроволновка, посуда - встроенный
гардероб, шкафы, столы, полочки, пылесос,
шторы-блэкаут. Что рядом? - станция метро
Горный институт и остановки общественного
транспорта - десятки прекрасных кафе и
ресторанов. - во дворе дома благоустроена
современная детская игровая площадка и
есть тренажеры -вашими вашими
непосредственными соседями по площадке
будет петербургская интеллигенция: ученые
и театралы (в доме всегда спокойно и тихо) -
Севкабель Порт с прогулочной набережной
Финского залива, далее Исткабель,
Брусницын, напротив дома - Центр Курехина,
в 5 минутах кластер ДК Кирова. - лучший
музей современного искусства Эрарта - в 5
минутах ходьбы. - все магазины для
повседневной жизни, пункты выдачи всех
маркетплейсов, аптеки - на расстоянии пары
минут ходьбы. - одни из лучших
образовательных учреждения города: Горный
институт, частная школа имени С. Т.Шацкого,
Санкт-Петербургский губернаторский
физико-математический лицей 30 , Санкт-
Петербургский государственный
университет, государственный университет
морского и речного флота имени адмирала
С.О. Макаров - расположены в пешей
доступности.





Move.ru - вся недвижимость России