

Создано: 10.11.2025 в 11:29

Обновлено: 17.11.2025 в 11:17

Санкт-Петербург, Костромской проспект,
24

11 800 000 ₽

Санкт-Петербург, Костромской проспект, 24

Округ

[СПБ, Выборгский район](#)

Улица

[проспект Костромской](#)

Квартира

Количество комнат

2

Высота потолков

2.5 м

Жилая площадь

29 м²

Площадь кухни

8.6 м²

Общая площадь

49 м²

Этаж

1/9

Детали объекта

Тип сделки

Продам

Раздел

[Квартиры](#)

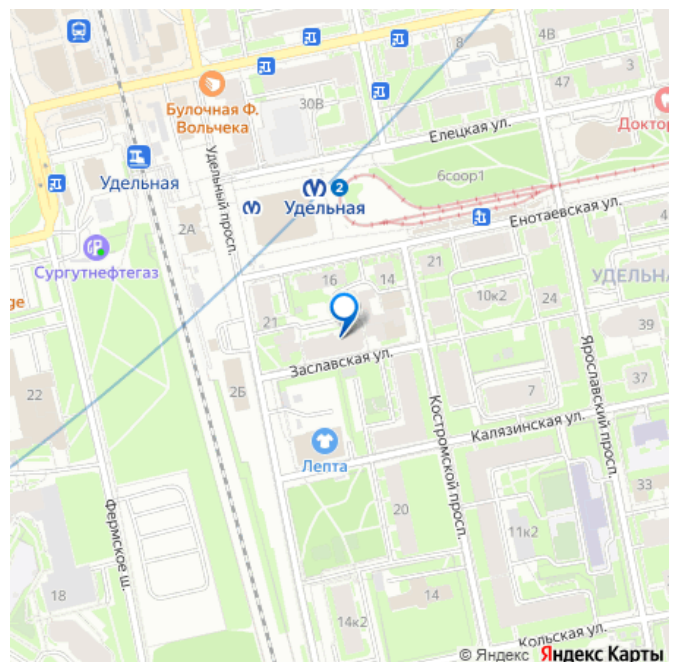
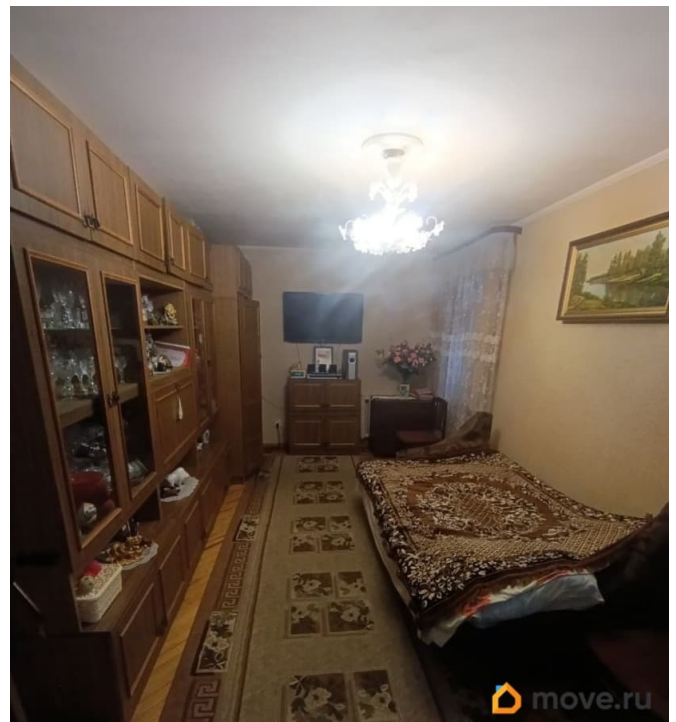
Тип санузла

<https://spb.move.ru/objects/9286440345>

Собственник

**79812268787,7911088
3516**

для заметок



раздельный

Вид из окна

на улицу

Ремонт

косметический

Покупка в ипотеку

да

возможна ипотека, парковка

Описание

В продаже просторная, уютная 2-х комнатная квартира общей площадью 49.6 кв.м
Изолированные комнаты 16+ 12 кв.м, кухня 8.6 кв.м. .1 этаж .Окна выходят на две стороны. Одна на спокойный ухоженный двор, вторая на метро. Квартира расположена в тёплом, кирпичном доме с толстыми стенами и с хорошей звукоизоляцией. Состояние квартиры хорошее - заезжай и живи. Ванна и туалет - кафель. Во всей квартире поменяны окна. По мебели и технике остаётся по договоренности. На этаже всего 2 квартиры. Тихий и зеленый район. Развитая инфраструктура, рядом много магазинов, кафе, аптек, банков, салонов красоты, поликлиники, больница, школа и детский сад в шаговой доступности. Возле дома зеленая зона, детские площадки. В пешей доступности Удельный парк (5 минут), чистый и ухоженный. Парк Сосновка так же рядом. Удельный парк считается одним из самых больших и зеленых парков города. Развитая транспортная доступность : хорошая связь с центром города и другими районами благодаря близости с остановкам общественного транспорта .До метро удельная 2 мин. пешком (300 метров), так же рядом ж/д станция Удельная. Что

позволяет быстрый выезд в сторону Выборга и Курортного района, а также в центр города. Рядом больницы и детские поликлиники. Знаменитая удельная площадка (блошиный рынок) для любителей антиквариата и винтажа. Квартира без перепланировок. Без обременений, 1 взрослый собственник. Квартира подходит как для постоянного проживания семьи, так и для инвестиции и коммерции. Район считается одним из самых зелёных в городе. Район пользуется стабильным спросом благодаря удобной транспортной развязке и экологически благоприятной среде. Звоните и пишите для записи на просмотр. агент свой есть

