

🕒 Создано: 26.11.2025 в 16:39

🔄 Обновлено: 17.12.2025 в 11:35

Санкт-Петербург, Галерная улица, 47

16 500 000 ₽

Санкт-Петербург, Галерная улица, 47

Округ

[СПБ, Адмиралтейский район](#)

Улица

[улица Галерная](#)

Квартира

Количество комнат

2

Высота потолков

2.95 м

Жилая площадь

26 м²

Площадь кухни

7.2 м²

Общая площадь

49 м²

Этаж

1/4

Детали объекта

Тип сделки

Продам

Раздел

[Квартиры](#)

Тип санузла

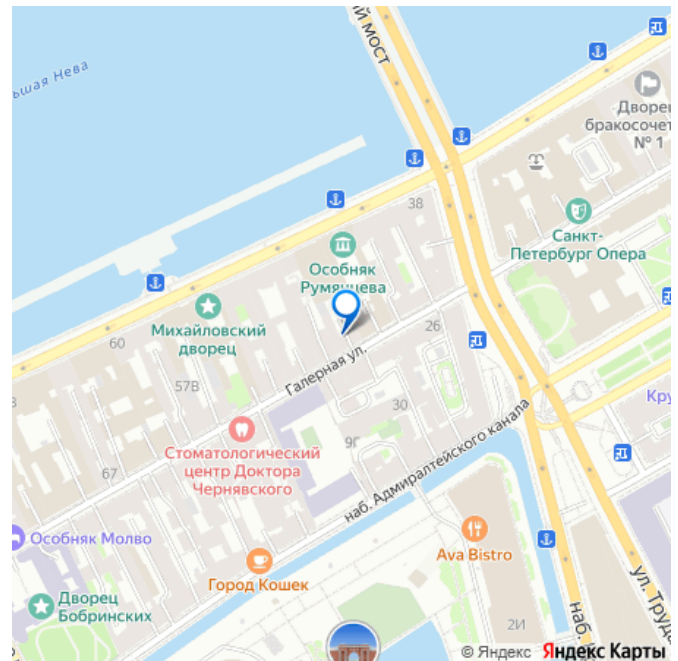
раздельный

<https://spb.move.ru/objects/9286906299>

Собственник

**79117967716,7981861
5994**

для заметок



Вид из окна

во двор

Ремонт

косметический

Покупка в ипотеку

да

возможна ипотека, лифт, парковка

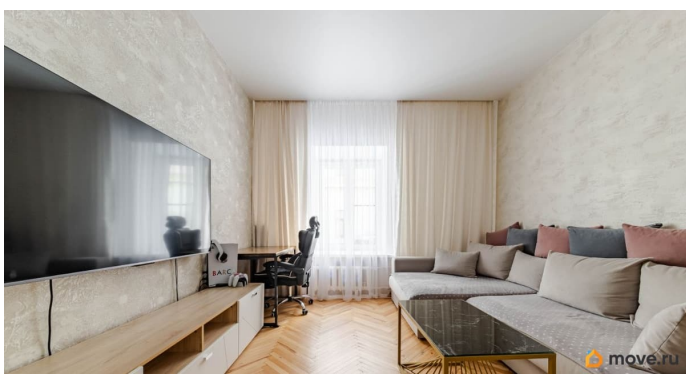
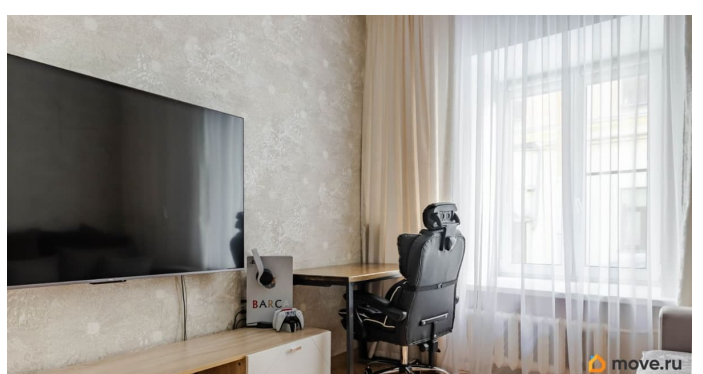
Описание

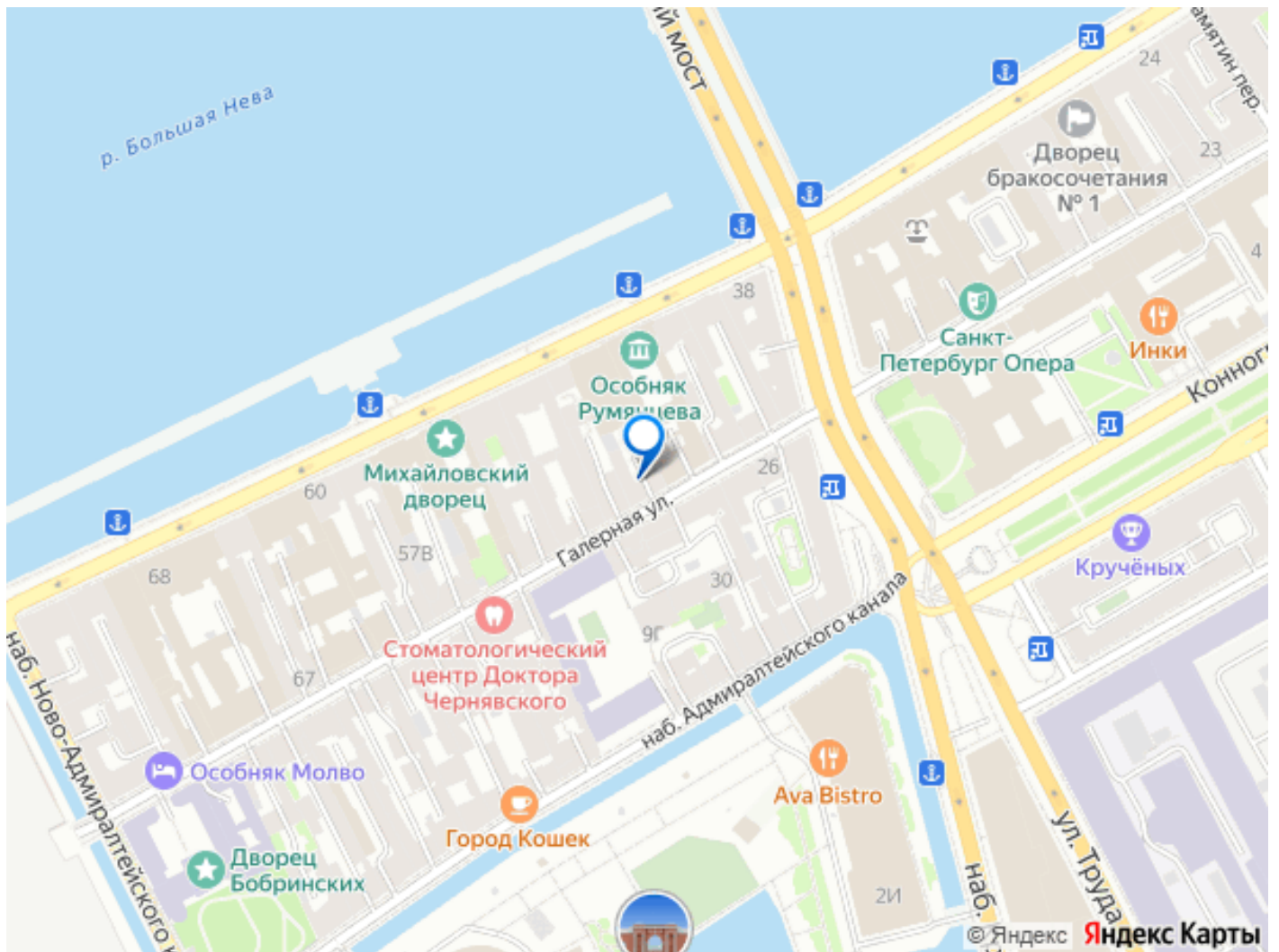
Откройте для себя возможность стать владельцем недвижимости в самом сердце Санкт-Петербурга! Квартира у Новой Голландии! Дорогой покупатель! Вашему вниманию предлагается уютная двухкомнатная квартира в историческом доме 1830 года постройки по адресу Галерная улица, 47. О квартире: Общая площадь — 49,5 м² 2 комнаты площадью 9,7 и 16,3 м² Высота потолков 2,95 Окна выходят в тихий спокойный двор Несущие стены только по периметру квартиры: Есть возможность сделать перепланировку по своему вкусу Теплая уютная квартира идеально подойдет как для жизни так и для инвестиций О доме: Дом 1830 года постройки 1970 год проведения капитального ремонта дома 2020г Ремонт или замена системы канализации и водоотведения 2017г Ремонт конструкций и замена покрытий крыш 2017г гидроизоляция стен и пола подвала 2016г Ремонт или замена системы горячего водоснабжения 2016г Ремонт или замена системы центрального отопления В 2026 году запланирован капитальный ремонт фасада и двора! Закрытый двор, есть парковочное место О Локации: Всего в 3 минутах ходьбы от квартиры находится Нова Голландия — отличное место для прогулок, отдыха и

проведения времени на свежем воздухе. Так же в пешей доступности Мариинский театр, Никольский и Исаакиевский соборы, множество набережных и милых улочек для неспешных прогулок С Адмиралтейской набережной открывается захватывающий вид на Неву! Что сделает каждое Ваше утро особенным Галерная тихая уютная улочка, где в разное время жили такие выдающиеся деятели России как: А.С. Пушкин, Н.Н. Миклухо-Маклай, а Д.И. Фонвизин написал на этой улице свое произведение «Недоросль»

Архитектурные достопримечательности станут вашим ежедневным окружением, наполняя каждый день атмосферой красоты и богатства культурного наследия. О транспортной доступности: Высокая транспортная доступность Общественный транспорт ходит часто, что позволяет быстро добраться как до центра города, так и на Васильевский остров и в другие районы города В будущем откроется станция метро Театральная Это сразу же повысит стоимость недвижимости в районе, делая покупку квартиры отличной инвестицией в будущее!

О сделке: Один взрослый собственник Без обременений Встречный вариант подобран Готовы быстро выйти на сделку Не упустите возможность жить в историческом доме с богатой историей и атмосферой эпохи 19 века, а также наслаждаться всеми преимуществами современного города! Ваше утро может начинаться с завтрака на Новой Голландии, а вечер Вы можете провести в Мариинском театре, погружаясь в мир искусства и культуры. Звоните прямо сейчас и станьте частью этого удивительного места! Ваш новый дом в центре Петербурга ждет именно вас! Звоните, с радостью ответим на все вопросы и согласуем просмотр в удобное для вас время!





Move.ru - вся недвижимость России