

Создано: 09.12.2025 в 07:20

Обновлено: 07.01.2026 в 11:16

Санкт-Петербург, улица Ленина, 8

16 650 000 ₹

Санкт-Петербург, улица Ленина, 8

Округ

[СПБ, Петроградский район](#)

Улица

[площадь Ленина](#)

Квартира

Количество комнат

2

Высота потолков

3.5 м

Жилая площадь

33.2 м²

Площадь кухни

10 м²

Общая площадь

49 м²

Этаж

1/5

Детали объекта

Тип сделки

Продам

Раздел

[Квартиры](#)

Тип санузла

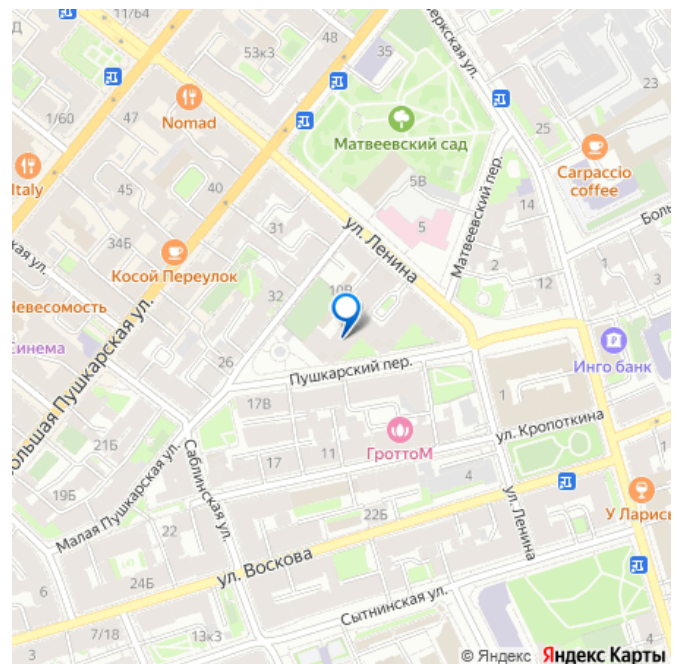
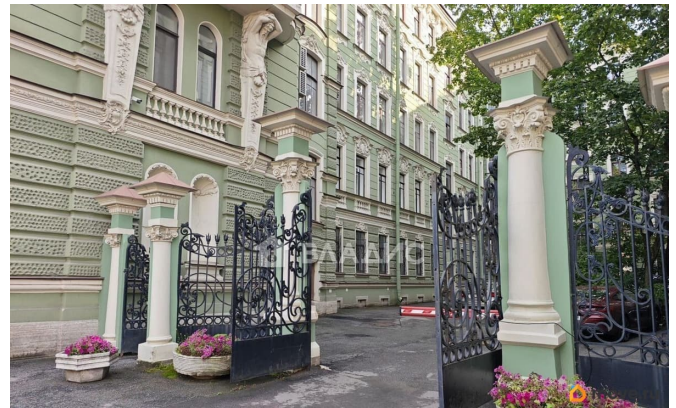
раздельный

<https://spb.move.ru/objects/9287246172>

Евгения Найденова, Владис Аврора

79111792654

для заметок



Вид из окна

на улицу

Ремонт

косметический

Покупка в ипотеку

да

возможна ипотека

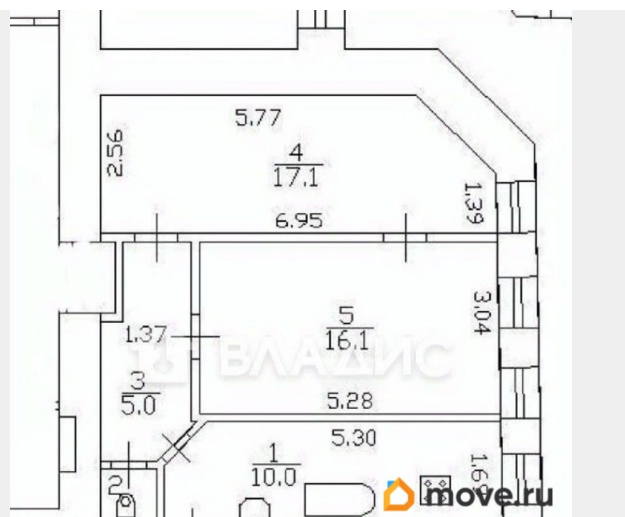
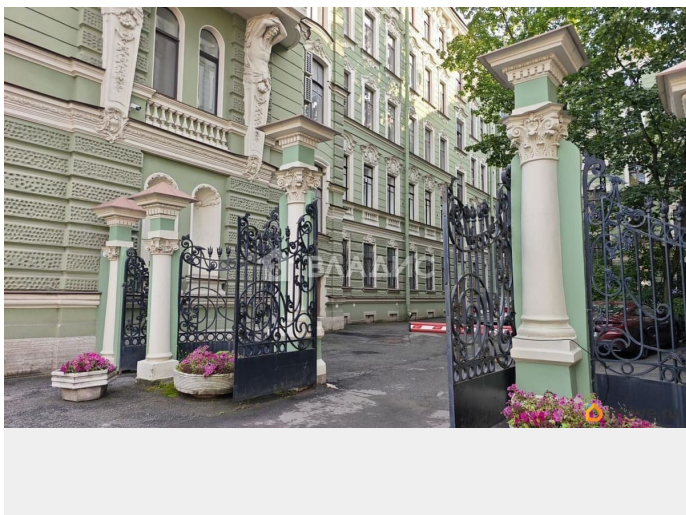
Описание

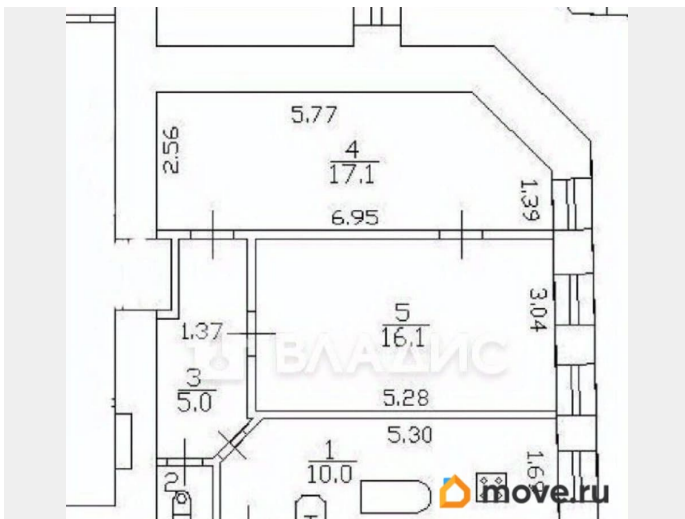
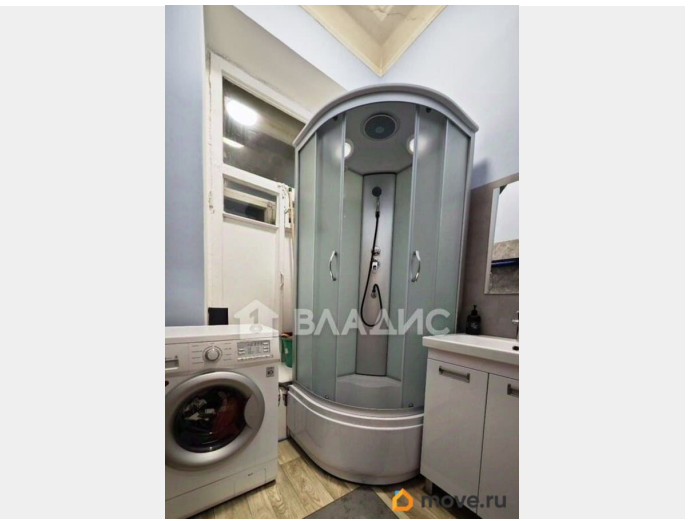
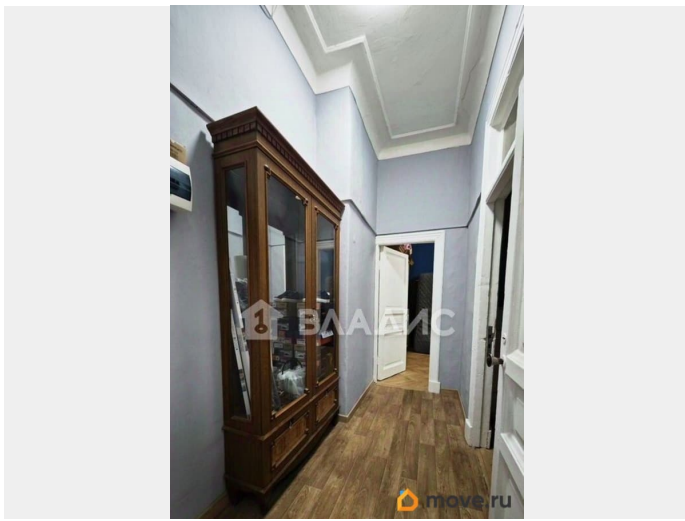
Код объекта: 1963004. Отличное предложение! Продаётся 2-комнатная квартира 49 м² в историческом доме на Петроградской стороне Ключевые преимущества: Элитное историческое здание 1908 года постройки в престижном районе. Атмосфера и приватность: всего 4 квартиры в парадной, высокие потолки 3.5 м, закрытый непроходной двор. Свобода действий: разрешены любые перепланировки, установка кондиционера, нет статуса культурной ценности (есть справка). Готово к заселению: свежий косметический ремонт, новая сантехника, отциклеванный паркет, функциональная мебель. Выгодные условия: дом без коммунальных платежей, продажа на свободном рынке, возможна ипотека.

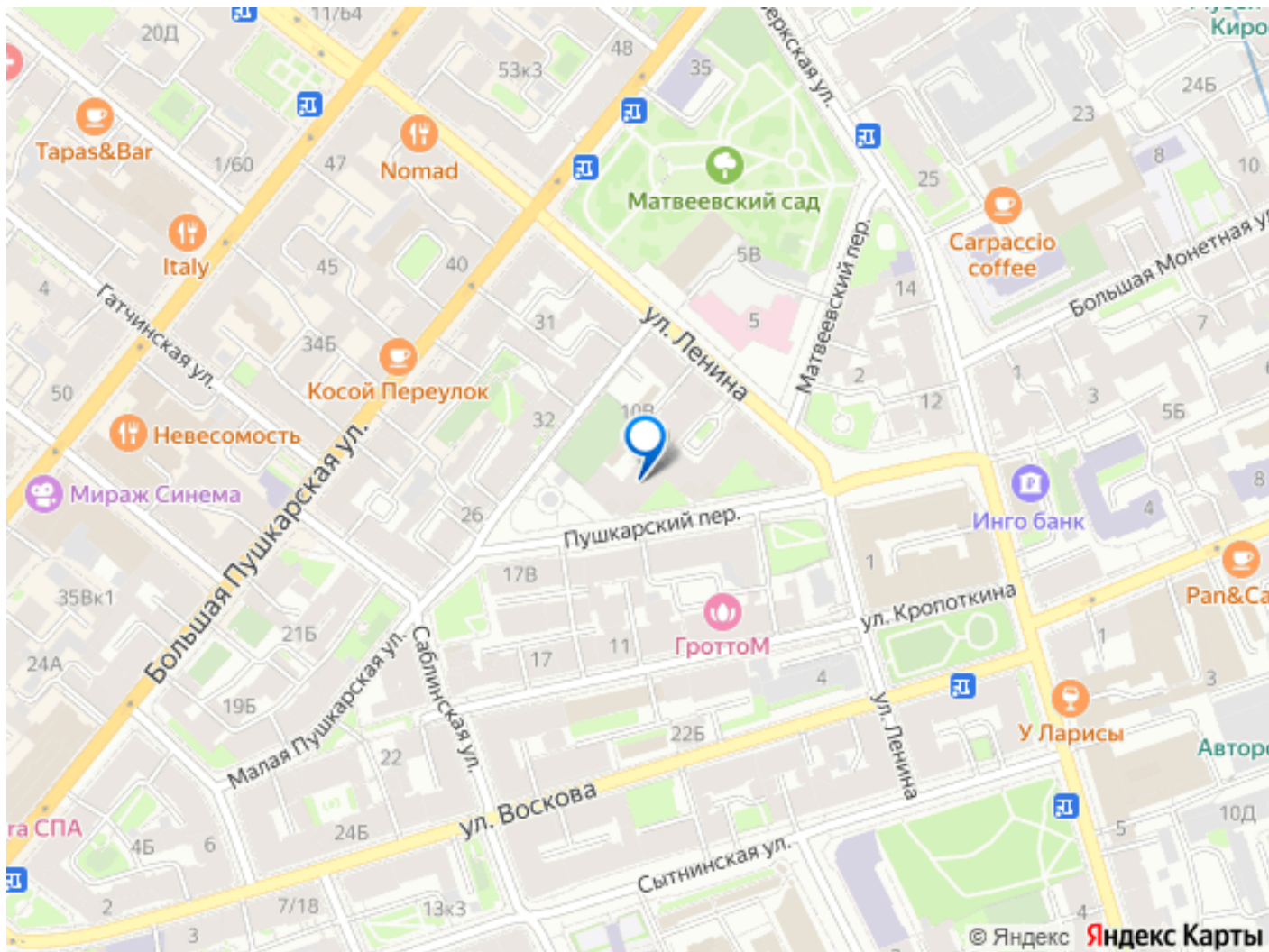
Объект: Общая площадь: 49 м² Жилая площадь: 33,2 м² Кухня: 10 м² Этаж: 1 из 5 (высокий первый этаж) Комнаты: изолированные Санузел: отдельный Окна: во двор (тихо, под окнами никто не ходит) Ремонт: косметический. Мебель: кухня, шкафы, спальные места. Дом и локация: Адрес: Санкт-Петербург, ул. Ленина, 8. Дом: кирпичный, 5 этажей, есть пассажирский лифт. Территория: закрытый двор, въезд через шлагбаум, парковка во дворе. Метро: «Горьковская» (6-10 мин.), «Петроградская» и

«Чкаловская» (11-15 мин.). Описание:

Продаётся светлая и уютная двухкомнатная квартира в одном из самых красивых исторических домов Санкт-Петербурга. Вход в парадную — с основного двора через шлагбаум, что обеспечивает безопасность и тишину. Квартира находится на высоком первом этаже, окна выходят в уединённый зелёный двор, где нет посторонних. Недавно проведён качественный косметический ремонт: идеальный паркет, новые инженерные системы и сантехника, подобрана необходимая мебель. Важное преимущество — в квартире нет статуса объекта культурного наследия, что подтверждено справкой, и согласовать любую перепланировку или установку кондиционера не составит труда. Идеальный вариант для тех, кто ценит аутентичную атмосферу старого Петербурга, но хочет жить в современном, готовом для жизни пространстве с полной свободой для реализации своих дизайнерских идей.







Move.ru - вся недвижимость России