

Создано: 08.02.2026 в 18:31

Обновлено: 11.02.2026 в 13:20

**Санкт-Петербург, Большеохтинский
проспект, 5/10к1**

10 999 000 ₽

Санкт-Петербург, Большеохтинский проспект, 5/10к1

Округ

[СПБ, Красногвардейский район](#)

Улица

[проспект Большеохтинский](#)

Квартира

Количество комнат

2

Площадь кухни

7.4 м²

Общая площадь

49 м²

Этаж

1/5

Детали объекта

Тип сделки

Продам

Раздел

[Квартиры](#)

Покупка в ипотеку

да

возможна ипотека

Описание

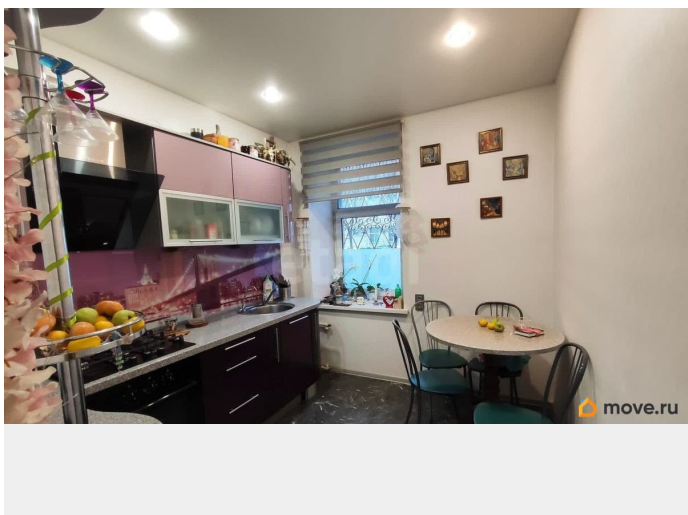
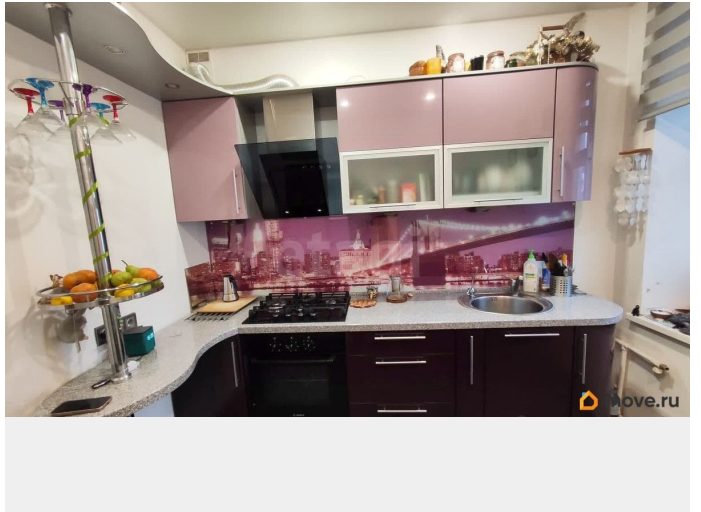
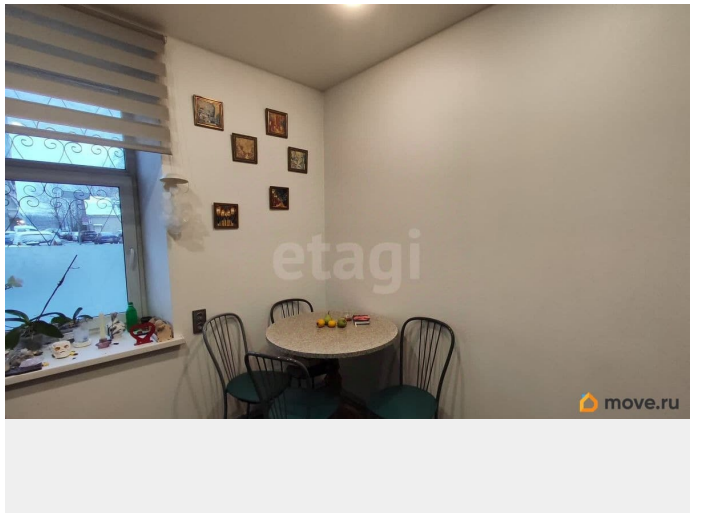
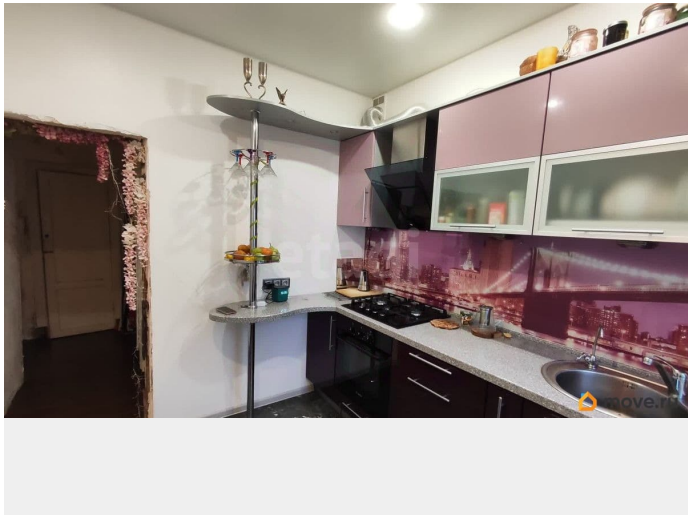
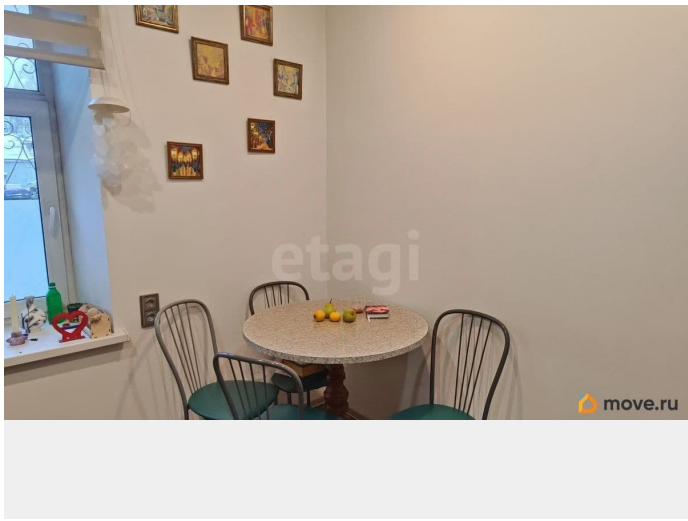
<https://spb.move.ru/objects/9289604222>

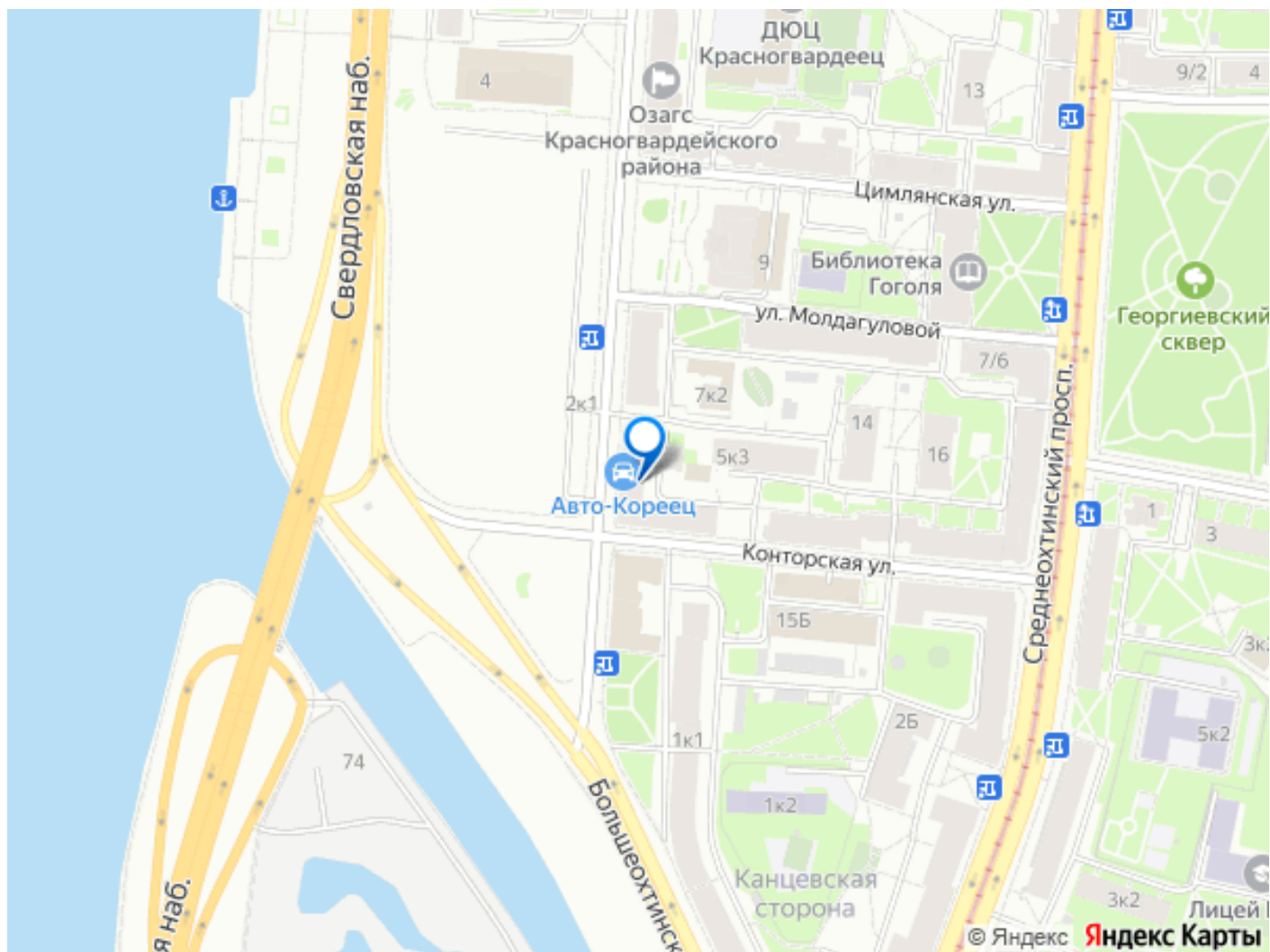
Марина Викторовна Яковенко, Этажи
Санкт-Петербург
79118155427

для заметок



Представляем вашему вниманию просторную квартиру в шаговой доступности от набережной реки Охта! Расположение: - Прямо возле живописной набережной реки Охта, прогулочные зоны. - Отличная транспортная доступность, удобная инфраструктура района. Просторная планировка: - Две просторные комнаты площадью 17,4 м² и 12,3 м². - Удобная функциональная кухня размером 7,8 м². - Потолки высотой 2,7 метра создают ощущение простора и свободы. Ремонт и состояние: - Полностью готовая кухня ожидает ваших творческих решений. - Ламинат на полу создаёт приятную атмосферу домашнего тепла. - Возможность воплотить любые идеи дизайна интерьера и создать жильё мечты. Дополнительные преимущества: - Спокойные соседи обеспечат комфорт и спокойствие вашей семьи. - Взрослые собственники гарантируют чистоту сделки и отсутствие юридических проблем. - Финансовое благополучие: недвижимость идеально подойдёт как для собственного проживания, так и для выгодного вложения капитала. Это предложение станет отличным выбором для тех, кто ценит качество жизни и стремится обеспечить себе надёжный источник дохода. Ждите визита гостей, наслаждайтесь видом на воду и создавайте пространство своего счастья именно здесь! Позвоните нам прямо сейчас и убедитесь сами, почему эта квартира ждёт именно вас! Код пользователя: 109210 Номер в базе: 10409844





Move.ru - вся недвижимость России