

🕒 Создано: 13.04.2026 в 12:57

🔄 Обновлено: 13.04.2026 в 13:14

Собственник

79111594462

**Санкт-Петербург, Литейный проспект,
25Б**

17 000 000 ₽

Санкт-Петербург, Литейный проспект, 25Б

для заметок

Округ

[СПБ, Центральный район](#)

Улица

[проспект Литейный](#)

Квартира

Количество комнат

2

Жилая площадь

27.4 м²

Площадь кухни

7.4 м²

Общая площадь

49 м²

Этаж

3/5

Детали объекта

Тип сделки

Продам

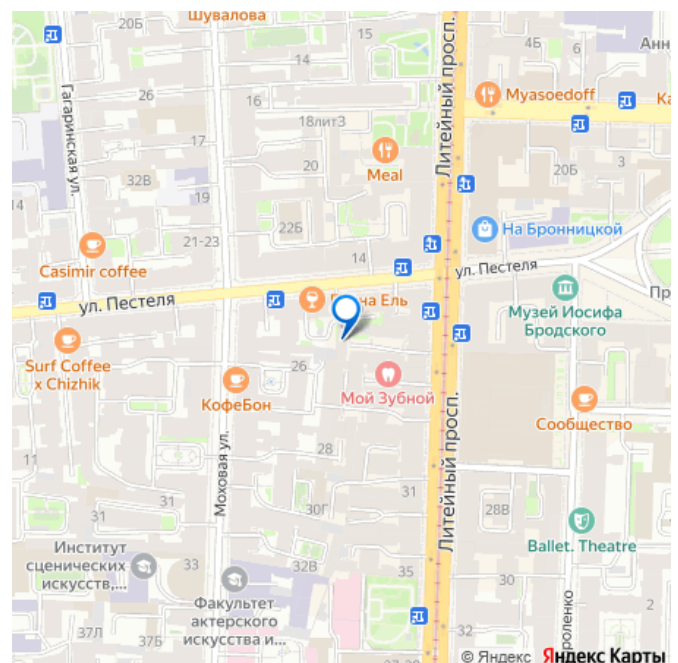
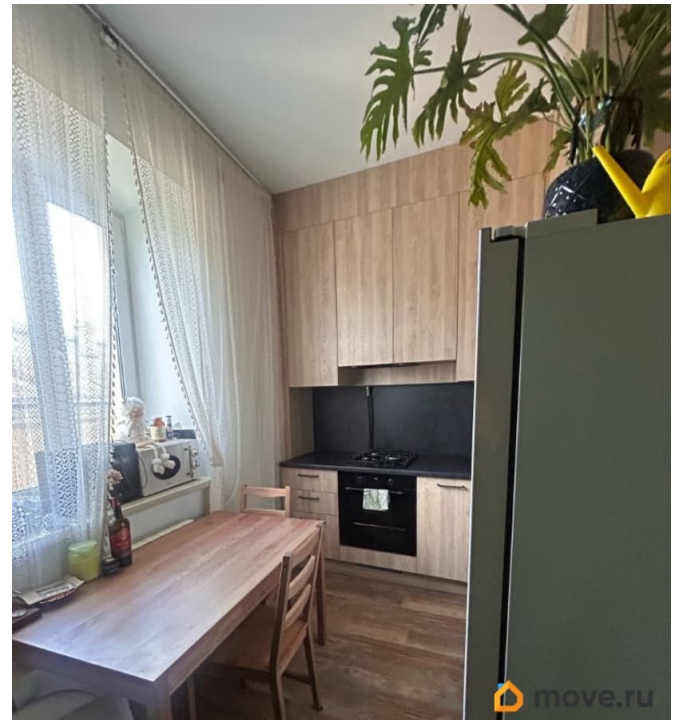
Раздел

[Квартиры](#)

Покупка в ипотеку

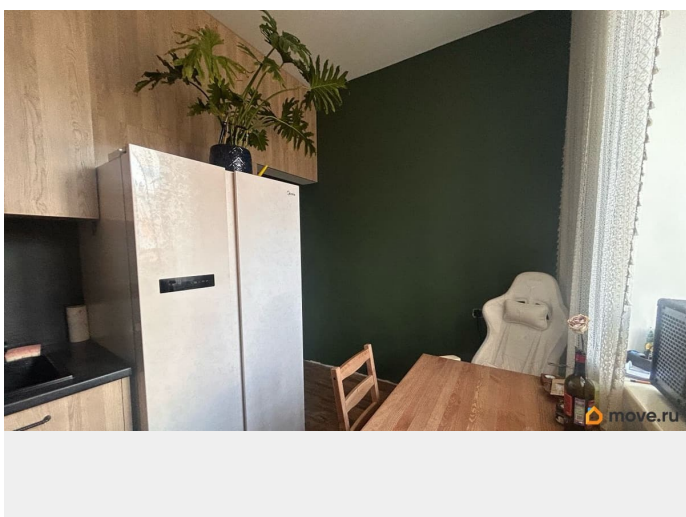
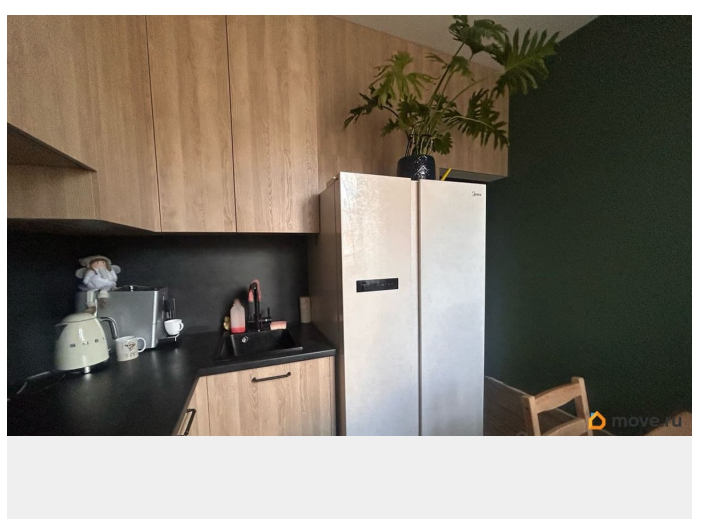
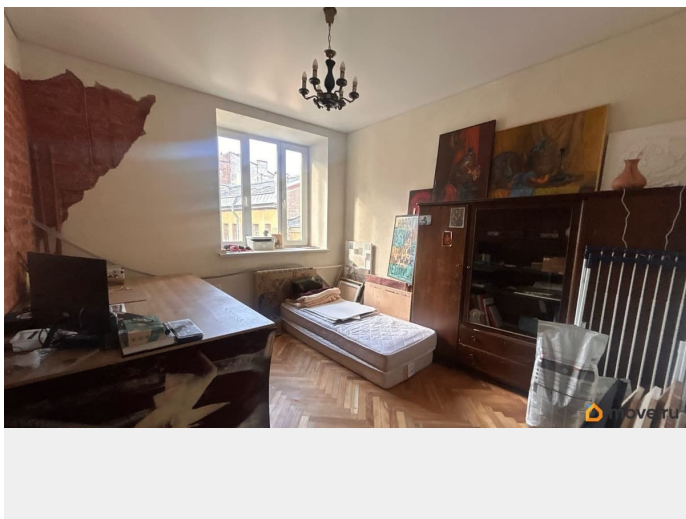
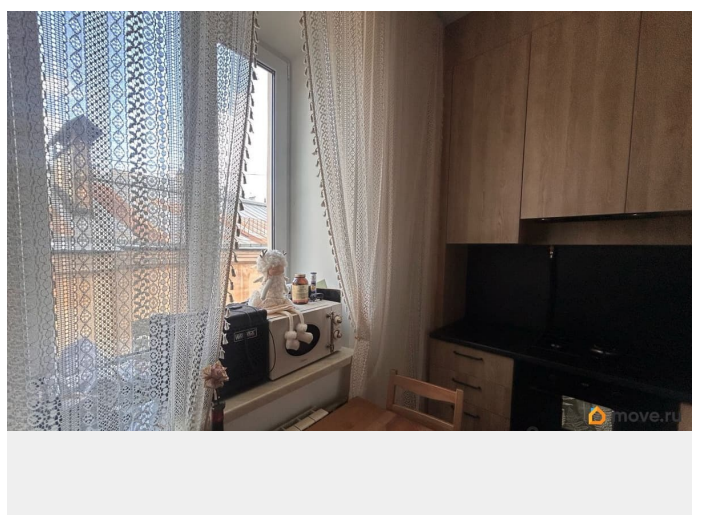
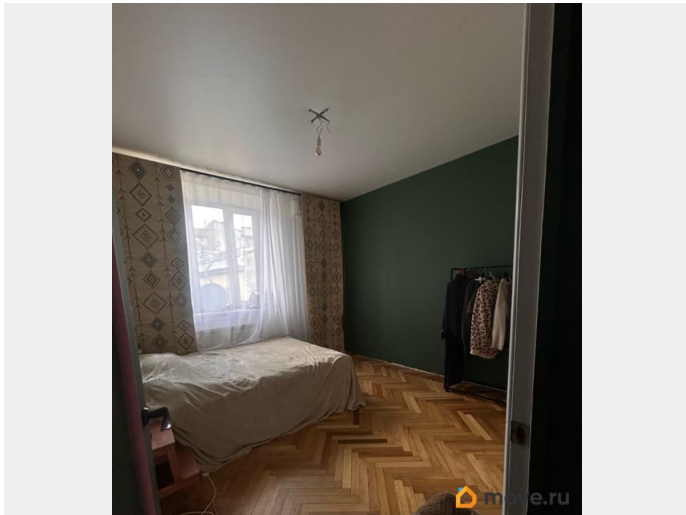
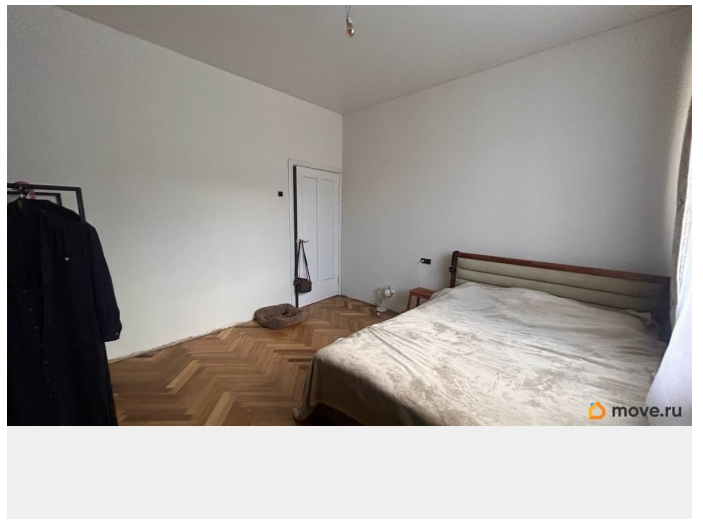
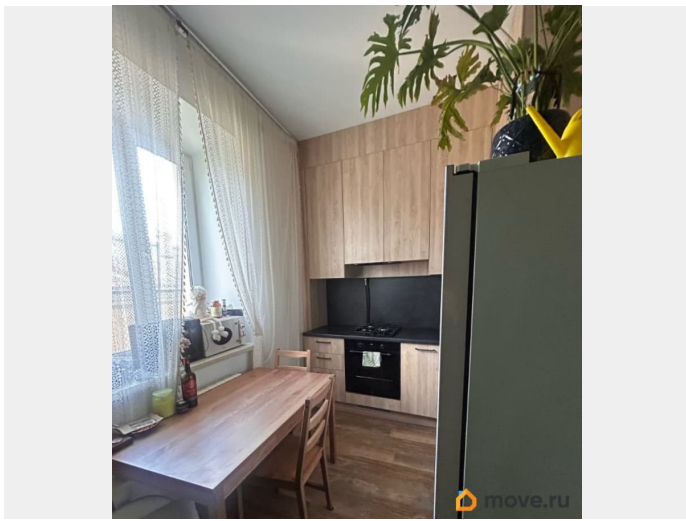
да

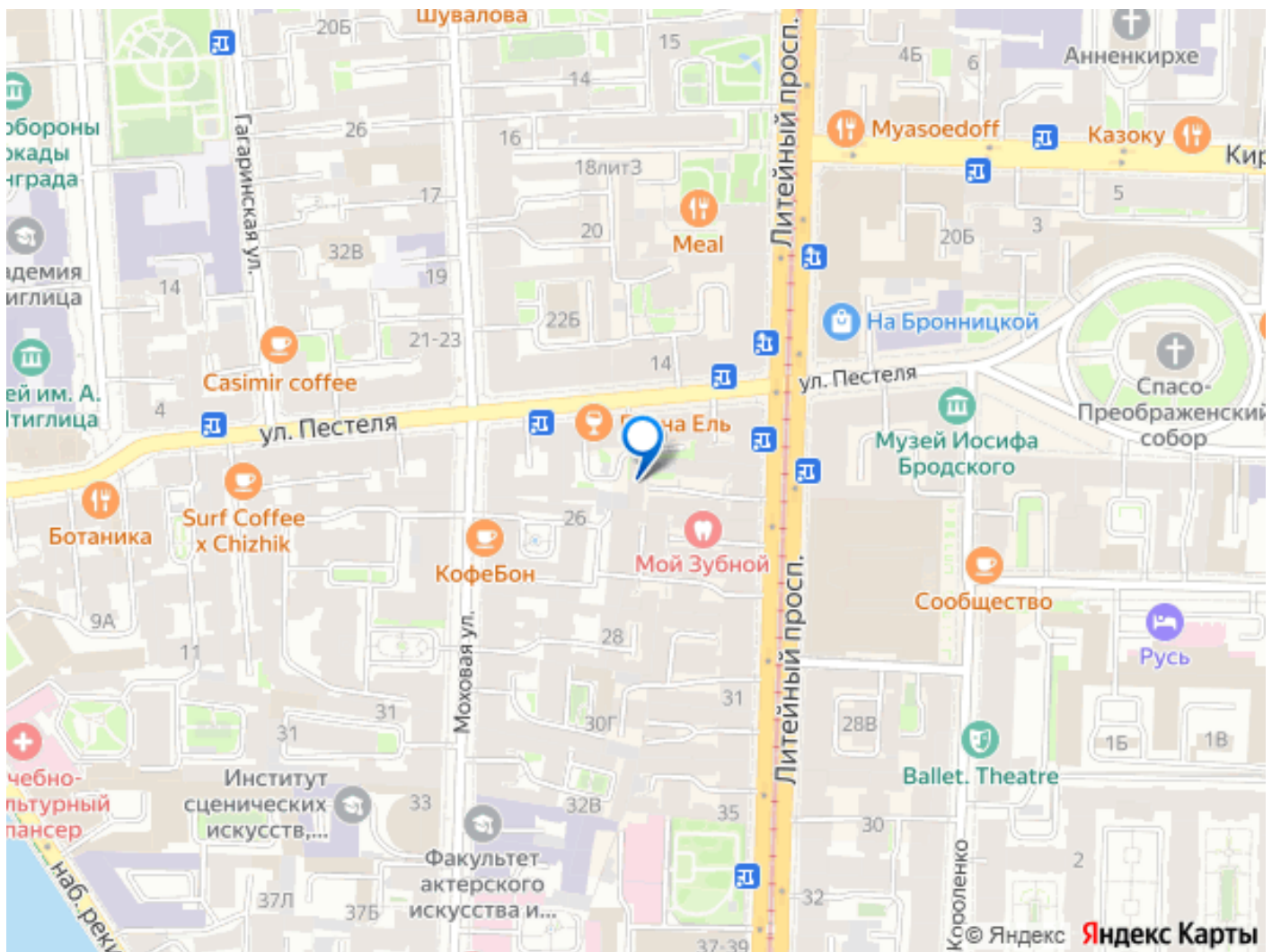
возможна ипотека, лифт, парковка



Описание

Продается уютная двухкомнатная квартира с дизайнерским ремонтом в кирпичном доме. В квартире очень теплая и добрая энергетика. Комнаты изолированные, что обеспечивает комфорт и приватность. Из окон открывается вид на тихий двор, где расположена закрытая территория с парковкой за шлагбаумом. Кухня оборудована новой современной техникой, (встроенная посудомоечная машинка, встроенная газовая поверхность, электрический духовой шкаф, встроенная вытяжка). Мебель по индивидуальному заказу от MR DOORS, новая . В квартире установлен кондиционер, обеспечивающий комфортный климат в любое время года. Санузел отдельный, выполнен в светлых тонах. Дом оснащен газоснабжением, что позволяет пользоваться горячей водой круглый год, а самое главное экономить на коммунальных услугах. Развитая инфраструктура(в пешей доступности: аптеки, магазины, кафе, бары, рестораны. Рядом академия Штиглица, РГИСИ, школа 181, гимназия 190, корпус СПбГУ. Летний и Михайловские сады в 5 минутах спокойного шага, до Невского проспекта 15 мин, до Спаса на Крови 10 мин, до станции метро Чернышевская 15 мин пешком, до станций Маяковская и Невский проспект - 22 мин пешком. Соседи тихие и дружелюбные. В основном семейные и серебряного возраста. Парадная чистая, без запаха, по 2 квартире на этаже. Заезжай и живи





Move.ru - вся недвижимость России