

Создано: 18.12.2025 в 23:30

Обновлено: 19.12.2025 в 14:32

<https://spb.move.ru/objects/9287515400>

Собственник

79119803158

для заметок

Санкт-Петербург, Купчинская улица, 24

8 200 000 ₽

Санкт-Петербург, Купчинская улица, 24

Округ

[СПБ, Фрунзенский район](#)

Улица

[улица Купчинская](#)

Квартира

Количество комнат

2

Жилая площадь

30.3 м²

Площадь кухни

7.1 м²

Общая площадь

50.17 м²

Этаж

8/9

Детали объекта

Тип сделки

Продам

Раздел

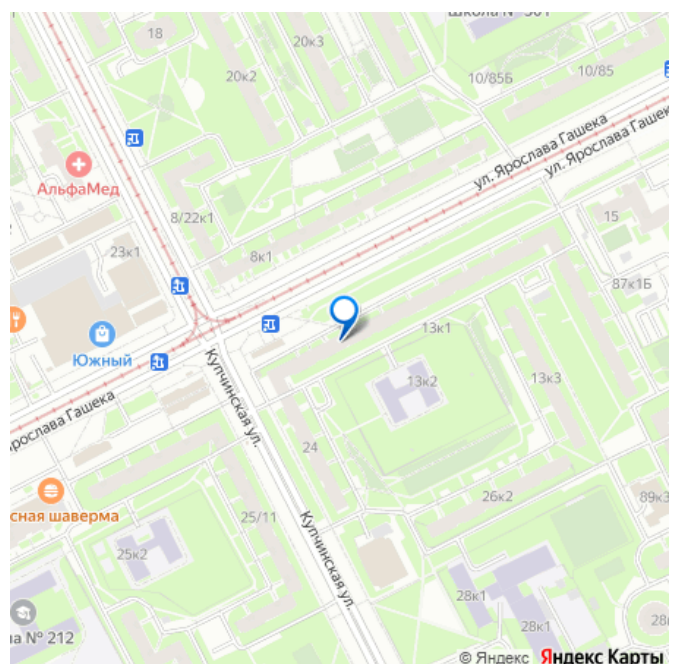
[Квартиры](#)

Тип балкона

балкон

Покупка в ипотеку

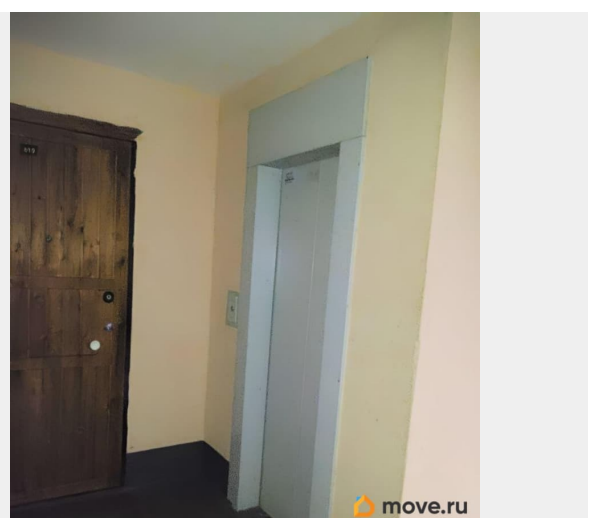
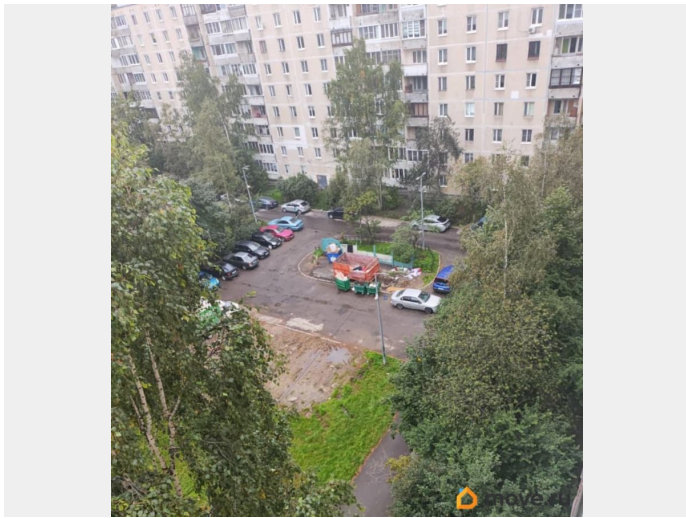
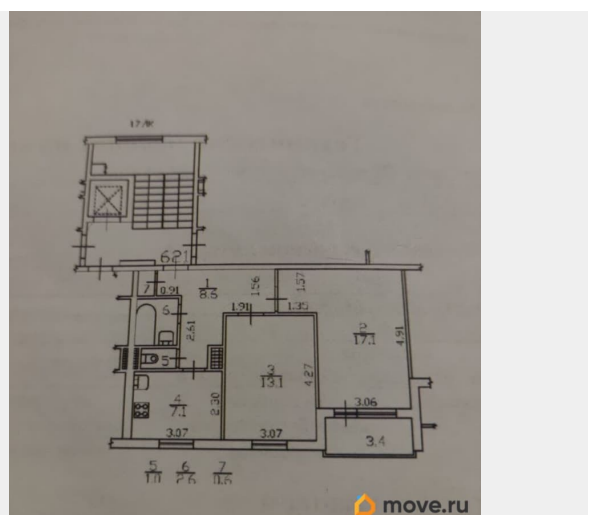
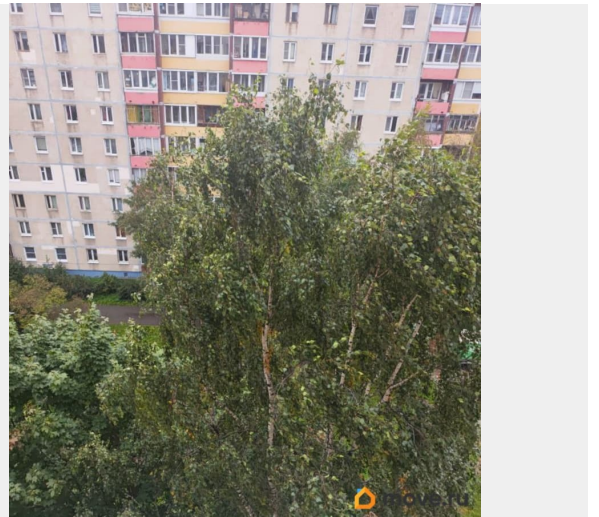
да



Описание

Двухкомнатная благоприятная квартира в сердце благоустроенного, развитого и развивающегося района! У квартиры нет никаких проблем, кроме нужды в ремонте. Особенности квартиры: Изолированные комнаты с удобной планировкой (17,14 м² + 13,11 м²) Окна со стеклопакетами с видом на зелёный двор, где весь день поют птички. Посмотрев видеоролик вы в этом убедитесь. Там просто птичий базар, что куда приятней, чем звук автострады у вас в квартире. Согласитесь. Просторный открытый балкон для приятных минут на свежем воздухе Днём и вечером в окна светит солнце, не упустите ни одного красивого заката! Безопасный благоустроенный чистый подъезд с видеонаблюдением и видеодомофоном (управление через приложение на смартфоне) Чистый район с благоустроенными дворами Транспортная доступность: Метро Купчино — всего 1.39 км (14 минут пешком) Метро Дунайская — 1.12 км (12 минут пешком) Ж/д станция Купчино — 13 минут пешком Витебский вокзал - 17 минут на электричке от ж/д станции Купчино Быстрый выезд на КАД и ЗСД — 6 минут на авто До центра города — 40 минут на общественном транспорте до Московского вокзала Точные координаты на Яндекс Картах: 59.833400, 30.398040 Природа, спорт и отдых: Павловский лесопарк — 17 минут на электричке, место для прогулок с белками, лыж, санок, велосипедов, лодок и тд Царское село — 15 минут на электричке Парк Героев-Пожарных — после только что завершившейся реконструкции стал центром активного отдыха Южный парк с прудами

Территория спорта — новый современный спорткомплекс с крытыми кортами Всё для комфортной жизни: Спортивные возможности: Fitness House Prestige с бассейном — 6 минут Школа олимпийского резерва Комета — 10 минут Современный спорткомплекс Территория спорта — 8 минут Социальная инфраструктура: Детские сады — 3 минуты Школы — 6 минут Поликлиники — 10-15 минут МНТК Микрохирургия глаза — 9 минут Шопинг и услуги: Круглосуточные крупные сетевые: Перекрёсток 24ч — 600 м (6 минут пешком), Дикси 24ч — 800 м (8 минут), Семишагофф 24ч — 1 км (10 минут), а некруглосуточные ещё ближе (5ка, Магнит, Верный, Лента и тд) Торгово-развлекательные центры и гипермаркеты у метро Купчино — 1,3 км (13 минут) ПВЗ популярных маркетплейсов — 4 минуты Универсам Верный — всего 4 минуты МФЦ Мои Документы — 1,7 км (18 минут пешком или 3 остановки на общественном транспорте) Деловые и офисные комплексы у метро Купчино Преимущества для вас: Высокий потенциал для сдачи в аренду Удобные варианты трудоустройства рядом и корпоративная развозка Развивающийся район с новыми объектами Безопасная сделка через аккредитив Юридическая чистота: Один собственник без претензий третьих лиц Приватизация после социального найма Отсутствие обременений Прописан только собственник Не упустите шанс стать владельцем квартиры в одном из самых благоприятных для жизни районов города!



№ документа 786/25

Технический паспорт на квартиру

Адрес: г. Санкт-Петербург, Кушчинская улица
дом № 24 корпус кв. № 621

I. Общие сведения о строении литеры А

Год постройки: 1975
Год последнего капитального ремонта: 9
Этажность: 9
Материал стен: из керамзитобетонных панелей
Материал перекрытий: из сборных железобетонных плит, чердачные; из сборных железобетонных плит, межэтажные; из сборных железобетонных плит, лобовые

II. Характеристика квартиры

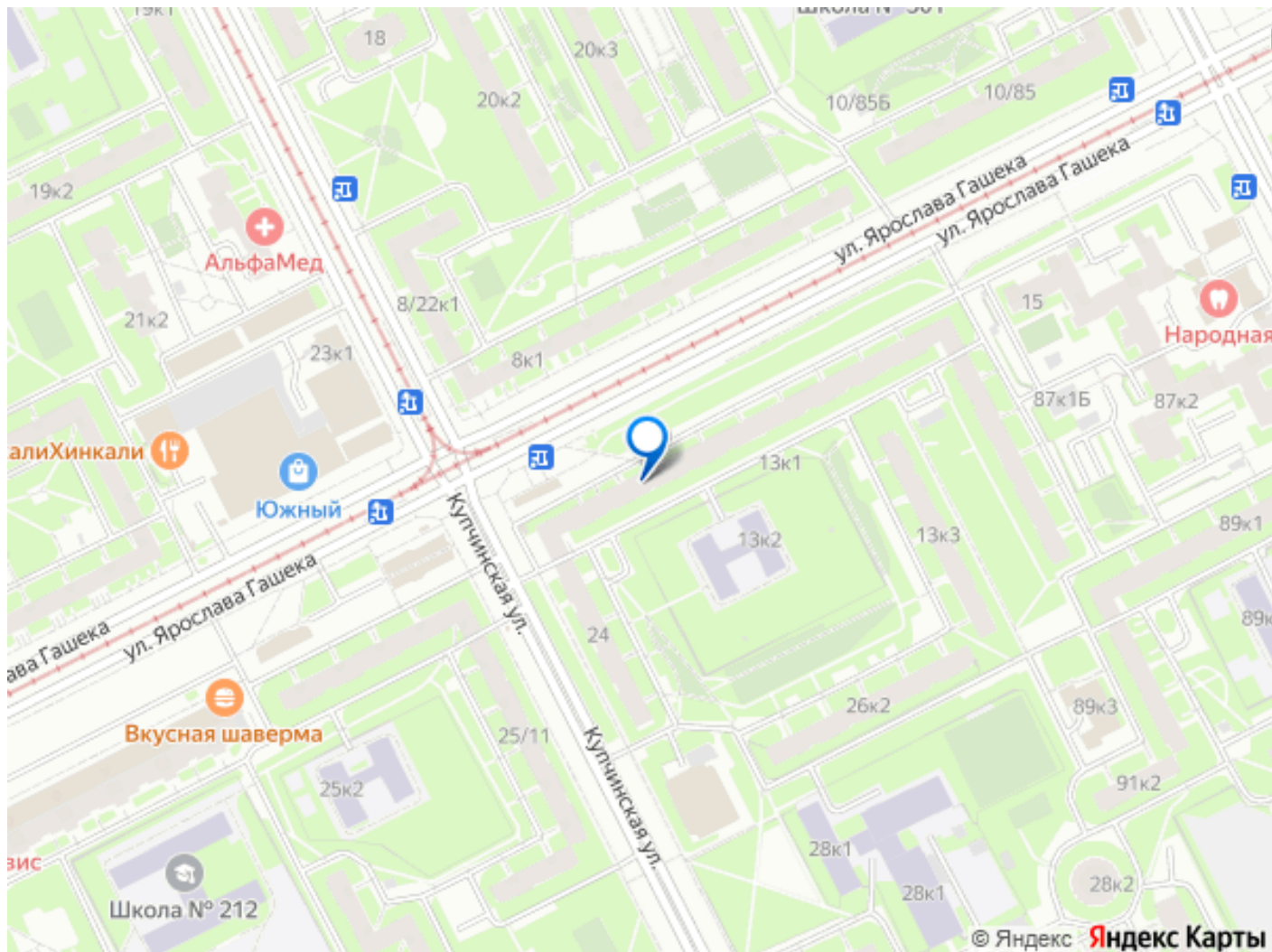
Квартира расположена на 8 этаже, состоит из 2 комнат.
Жилой площадью 30,2 кв.м., общей площадью 50,1 кв.м., высота 2,55 м.

Благоустройство квартиры:
отопление: центральное ☒ автономное ☐
горячее водоснабжение: центральное ☒ от газовых колонки ☐ от дровяных колонок ☐
водоснабжение: канализация ☒ газоснабжение ☒ электропитания ☐
мусоропровод ☒ другое ☐
наличие в парадной: мусоропровод ☒ лифт ☒

Инвентаризационная стоимость квартиры по состоянию на 01.01.2025 года составляет 343594 (Триста сорок три тысячи пятьсот девяносто четыре) рубля*

III. Экспликация к плану квартиры

№ по плану	Наименование части помещения	Общая площадь кв. м	В том числе площадь, кв. м		Кроме того, площадь лоджий, балконов, террас и т.п.	Кроме того, площадь лестничных площадок, коридоров и т.п. с коэффициентом 0,5	Примечание
			Жилая	Бытовая			
1	коридор	8,6	8,6				
2	комната	17,1	17,1		3,4		
3	комната	13,1	13,1				



Move.ru - вся недвижимость России