

🕒 Создано: 16.04.2026 в 15:54

🔄 Обновлено: 17.04.2026 в 20:25

**Санкт-Петербург, Большой Смоленский
проспект, Корпус 5.1**

21 300 055 ₹

Санкт-Петербург, Большой Смоленский проспект, Корпус 5.1

Округ

[СПБ, Невский район](#)

Улица

[проспект Большой Смоленский](#)

Квартира

Количество комнат

2

Жилая площадь

22.1 м²

Площадь кухни

16.1 м²

Общая площадь

50.18 м²

Этаж

12/12

Детали объекта

Тип сделки

Продам

Раздел

[Квартиры](#)

Тип балкона

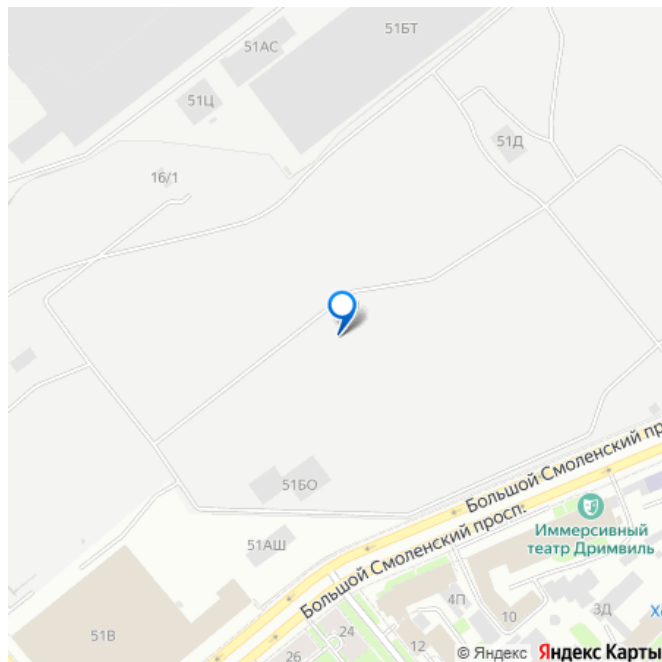
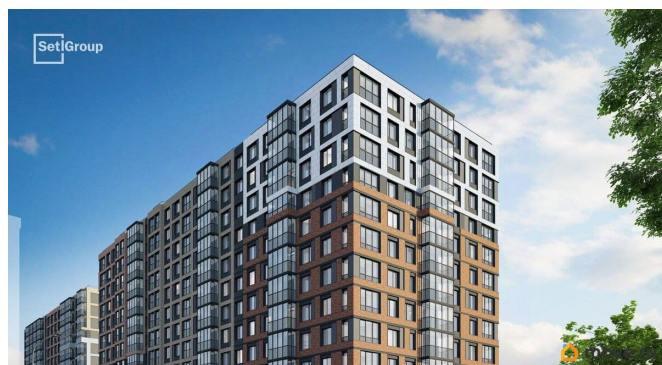
лоджия

Квартира в новостройке

<https://spb.move.ru/objects/9293674352>

**Петербургская Недвижимость,
Петербургская Недвижимость
79861286037**

для заметок



да

Год сдачи

4 квартал 2029 г.

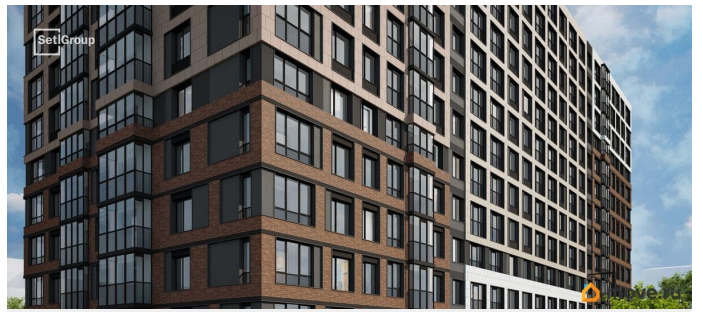
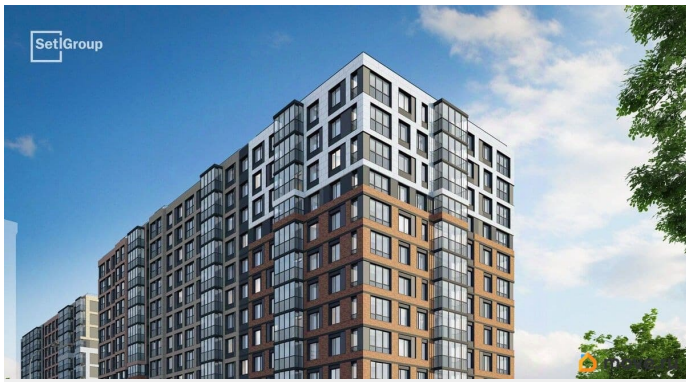
Покупка в ипотеку

да

возможна ипотека, лифт

Описание

Продается уютная 2-комнатная квартира от застройщика в жилом комплексе «Астра Континенталь» в активно развивающемся Невском районе. До метро можно добраться пешком всего за 5 минут. Удобная, классическая, функциональная европланировка, большая кухня-гостиная 16.06 м?, вместительная прихожая 7.18 м?. Общая площадь квартиры - 50.18 м?, жилая 22.06 м?, высота потолка 3 м. Квартира продается с отделкой «Норд Лайн серый плюс - 2». Что особенного в ЖК «Астра Континенталь»? • Уникальная локация 400 метров до метро, 300 метров до благоустроенной набережной • Самодостаточный квартал со всей инфраструктурой в 3-х км от центра • Впечатляющий объем благоустройства: 30 000 кв. метров рекреационных зон с променадом и гейзерными фонтанами • Масштабный парк «Город Спорта»

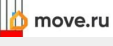


Петербургская Недвижимость



3е-комнатная, 50.18м²

- Кол-во комнат: 2
- Этаж: 12 из 12
- Общая площадь: 50.18м²
- Жилая площадь: 22.06м²





Move.ru - вся недвижимость России