

🕒 Создано: 16.04.2026 в 16:40

🔄 Обновлено: 17.04.2026 в 20:11

**Санкт-Петербург, Большой Смоленский  
проспект, Корпус 5.1**

**20 500 311 ₹**

Санкт-Петербург, Большой Смоленский проспект, Корпус 5.1

Округ

[СПБ, Невский район](#)

Улица

[проспект Большой Смоленский](#)

## Квартира

Количество комнат

2

Жилая площадь

22.1 м<sup>2</sup>

Площадь кухни

16.1 м<sup>2</sup>

Общая площадь

50.18 м<sup>2</sup>

Этаж

11/12

## Детали объекта

Тип сделки

Продам

Раздел

[Квартиры](#)

Тип балкона


лоджия

Квартира в новостройке

<https://spb.move.ru/objects/9293674356>

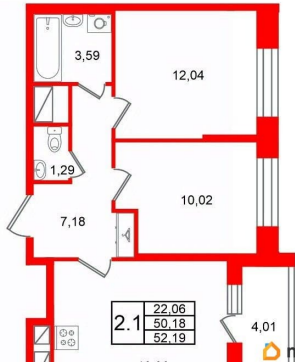
**Петербургская Недвижимость,  
Петербургская Недвижимость  
79861286037**

для заметок

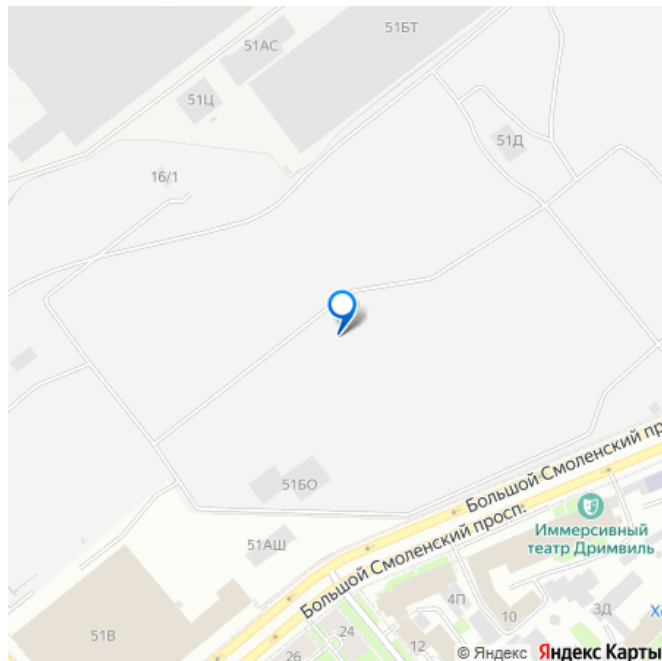
 **Петербургская Недвижимость**

**3е-комнатная, 50.18м<sup>2</sup>**

- Кол-во комнат 2
- Этаж 11 из 12
- Общая площадь 50.18м<sup>2</sup>
- Жилая площадь 22.06м<sup>2</sup>



2.1 22.06 50.18 52.19 4.01 16.06



да

Год сдачи

4 квартал 2029 г.

Покупка в ипотеку

да

возможна ипотека, лифт

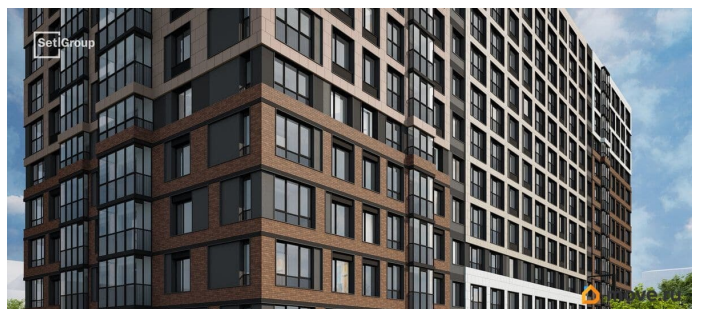
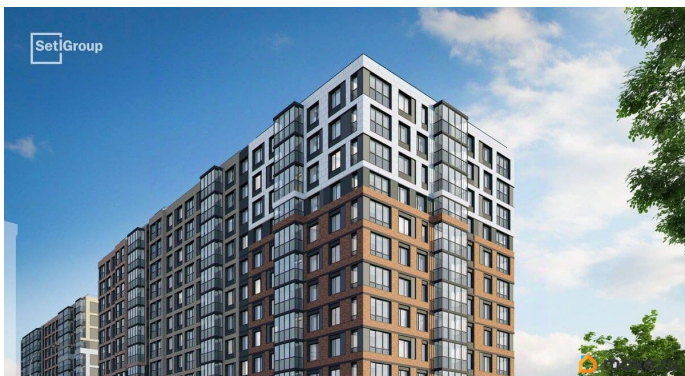
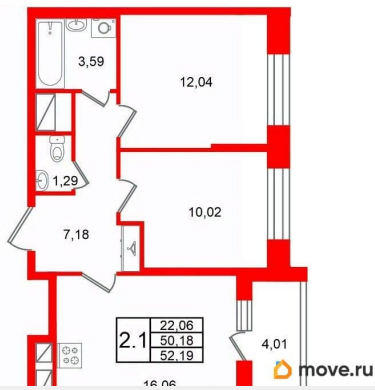
## Описание

Продается уютная 2-комнатная квартира от застройщика в жилом комплексе «Астра Континенталь» в активно развивающемся Невском районе. До метро можно добраться пешком всего за 5 минут. Удобная, классическая, функциональная европланировка, большая кухня-гостиная 16.06 м?, вместительная прихожая 7.18 м?. Общая площадь квартиры - 50.18 м?, жилая 22.06 м?, высота потолка 2.77 м. Квартира продается с отделкой «Норд Лайн светлый плюс - 2». Что особенного в ЖК «Астра Континенталь»? • Уникальная локация 400 метров до метро, 300 метров до благоустроенной набережной • Самодостаточный квартал со всей инфраструктурой в 3-х км от центра • Впечатляющий объем благоустройства: 30 000 кв. метров рекреационных зон с променадом и гейзерными фонтанами • Масштабный парк «Город Спорта»



**3е-комнатная, 50.18м<sup>2</sup>**

- Кол-во комнат 2
- Этаж 11 из 12
- Общая площадь 50.18м<sup>2</sup>
- Жилая площадь 22.06м<sup>2</sup>





Move.ru - вся недвижимость России