

🕒 Создано: 17.02.2026 в 01:20

🔄 Обновлено: 15.04.2026 в 01:25

**РСТИ ЖК Аурум, РСТИ ЖК Аурум**

**89251234567**

**Санкт-Петербург, Кондратьевский пр-т,  
стр. 2**

**20 252 906 ₹**

Санкт-Петербург, Кондратьевский пр-т, стр. 2

Улица

[проспект Кондратьевский](#)



### Квартира

Количество комнат

2

Общая площадь

50.1 м<sup>2</sup>

Этаж

14/15

### Детали объекта

Тип сделки

Продам

Раздел

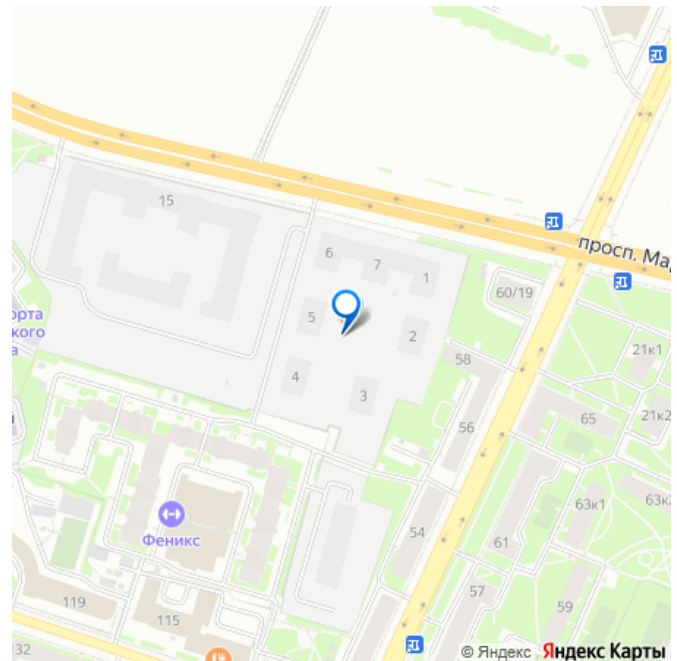
[Квартиры](#)

Ремонт

с отделкой

Квартира в новостройке

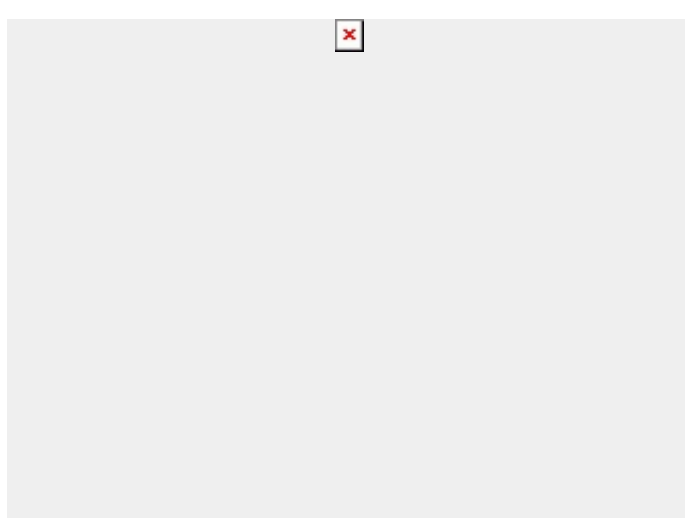
да



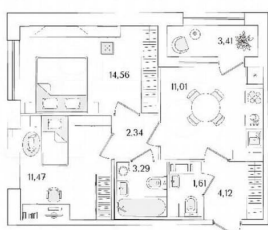
### Описание

Продаётся 2к.кв. в ЖК Аурум от застройщика  
Группа компаний «РСТИ» (Росстройинвест).  
Квартира находится в 15 этажном доме, в  
Аурум - Корпус 2 на 14 этаже. Общая

площадь квартиры 50,11 кв.м. «Аурум» - это современное, яркое и функциональное пространство, где архитектура объединена с комфортом и эстетикой. Фасады «Аурум» впечатляют внешним видом. Проект создан в архитектурной мастерской Сергея Цыцина «АМЦ-Проект». Его ключевая идея — в создании стильного и заметного образа, который станет доминантой района и будет притягивать взгляды. Одно из знаковых пространств жилого комплекса «Аурум» — центральная входная группа. Это место, сочетающее множество ролей. Это и визуальный акцент и статусное фотогеничное пространство и территория отдыха и встреч для жителей. Внутри комплекса создана комфортная и современная жилая среда. Закрытый внутренний двор с креативным пространством, современным озеленением, выразительной геопластикой, большой игровой зоной, беговым маршрутом станет идеальным местом для игр, отдыха, прогулок и общения. Расположение комплекса обеспечивает удобный доступ к крупным магистралям Калининского района: проспекту Маршала Блюхера, Кондратьевскому, Пискаревскому и Полюстровскому проспектам. Около 15-20 минут на транспорте — и вы на станциях метро «Лесная» и «Площадь Ленина». В будущем запланировано строительство новых объектов, улучшающих транспортную доступность: трасса «М-7» с путепроводом, продление улицы Арсенальной, Арсенальный мост и тоннель под железнодорожными путями. Также планируется создание новых станций метро — Арсенальная, Площадь Калинина и Полюстровский проспект-1, что расширит возможности передвижения по городу.



## АУРУМ



КАЛИНИНСКИЙ Р-Н



Move.ru - вся недвижимость России