

Собственник

79812605394

Санкт-Петербург, улица Дыбенко, 38

11 800 000 ₽

Санкт-Петербург, улица Дыбенко, 38

Округ

СПБ, Невский район

Улица

улица Дыбенко

Квартира

Количество комнат

2

Высота потолков

2.6 м

Жилая площадь

30 м²

Площадь кухни

9.5 м²

Общая площадь

50.1 м²

Этаж

7/9

Детали объекта

Тип сделки

Продам

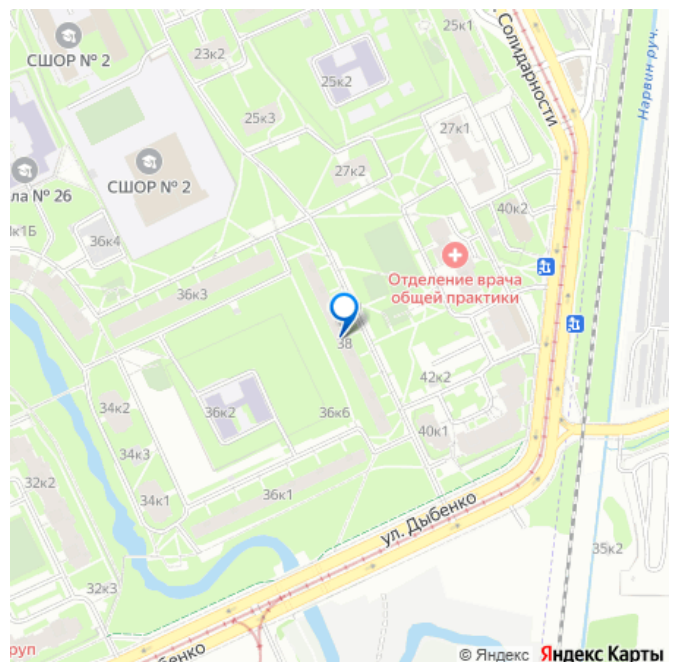
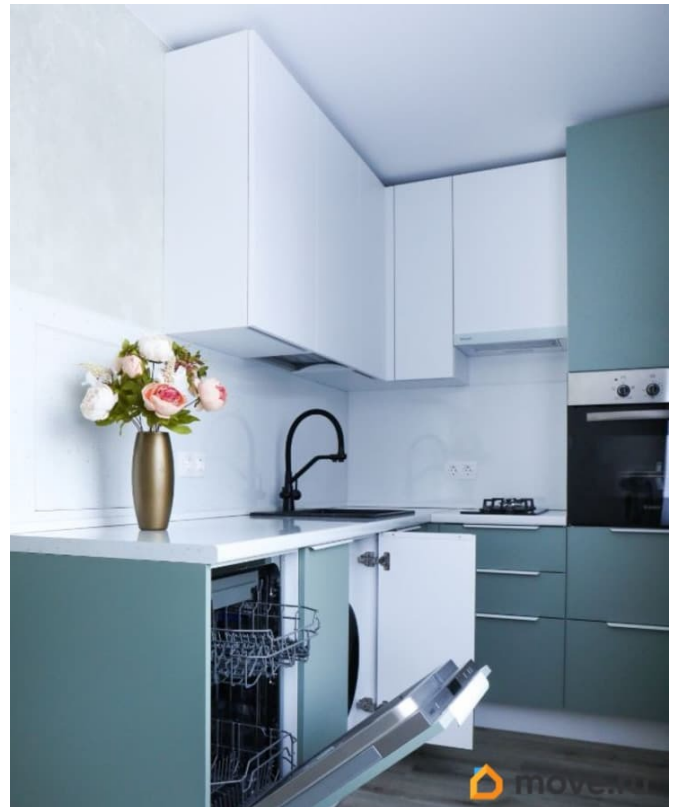
Раздел

Квартиры

Тип санузла

раздельный

для заметок



Покупка в ипотеку

да

возможна ипотека, лифт, парковка

Описание

За объект уже внесли аванс - Продаётся светлая, уютная двухкомнатная квартира в 10 минутах ходьбы от метро Улица Дыбенко. - Квартира выходит окнами на две стороны, во двор и на пешеходную зону с деревьями. - Выполнен капитальный ремонт с заменой окон, дверей, электрики, инженерных коммуникаций, счетчиков воды. - Абсолютно вся мебель и техника новые, остаются покупателям. Можно сразу въехать и жить. ---

----- - ----- -

Просторная кухня 9, 5 кв. м. идеально подходит для кулинарных экспериментов. Оборудована стильным и функциональным кухонным гарнитуром и всей необходимой бытовой техникой (газовая варочная панель, газовый духовой шкаф, вытяжка, посудомоечная машина, стиральная машина, холодильник). - Спальня 14 кв. м. с двуспальной кроватью 160*200 с подъемным механизмом. Большая ниша оставляет возможность поставить шкаф, туалетный столик или оборудовать рабочее место. - Вторая комната 16 кв. м. может стать гостиной, детской или любым другим пространством по вашему желанию. - Ванная с просторным душем, зеркалом с подсветкой, тумбой для хранения и электрическим полотенцесушителем. - Санузел с инсталляцией, гигиеническим душем и водонагревателем. - Просторная прихожая 7

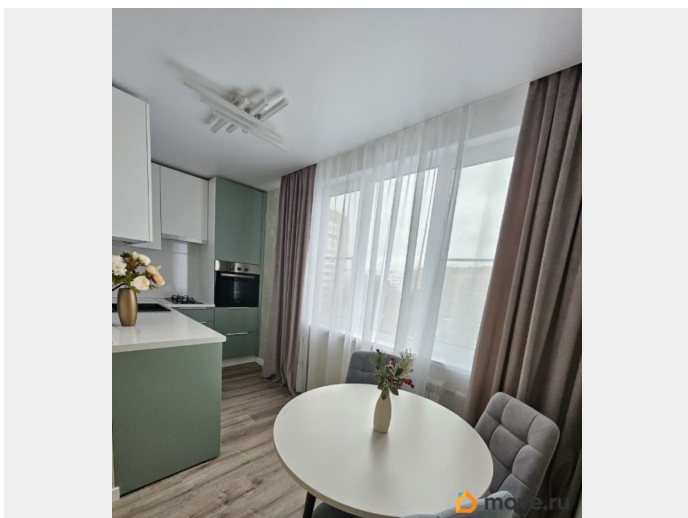
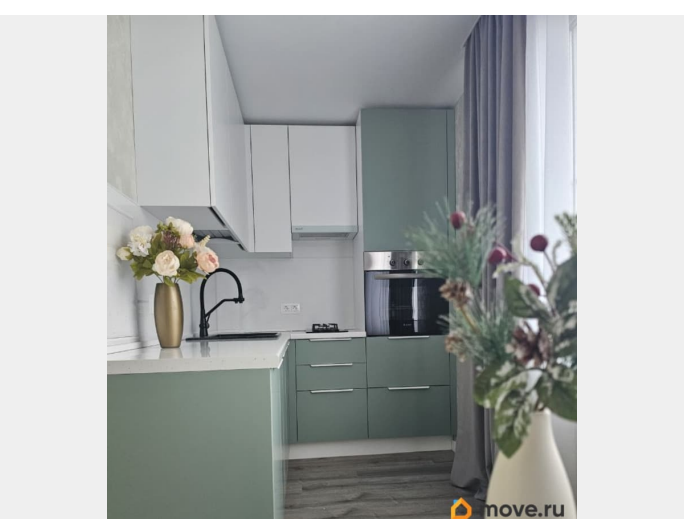
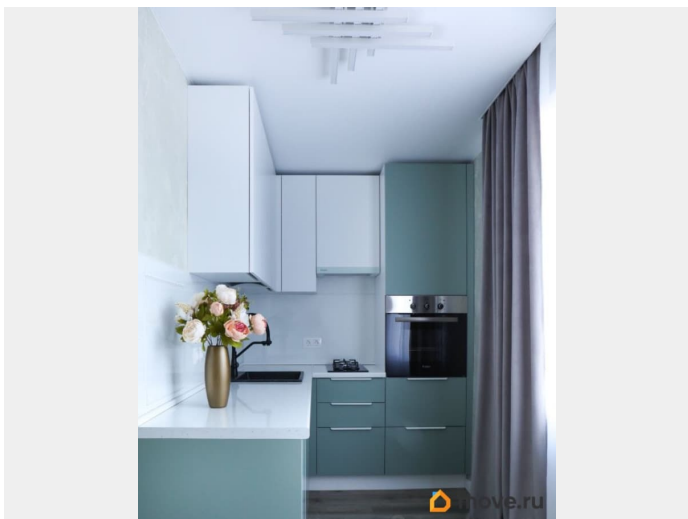
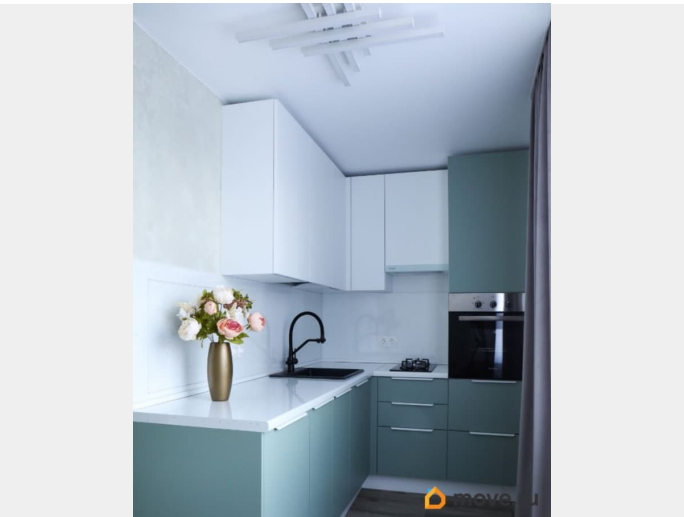
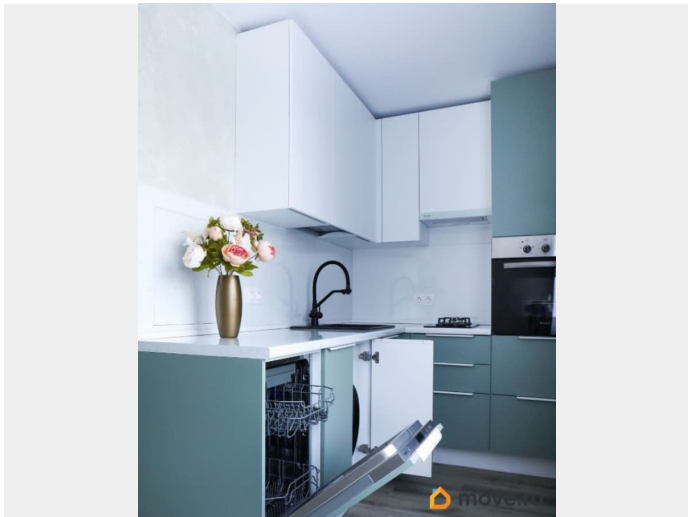
кв. м. со встроенным в нишу шкафом для верхней одежды, пеналом для необходимых мелочей и скрытым местом для роутера, пуфиком. -----

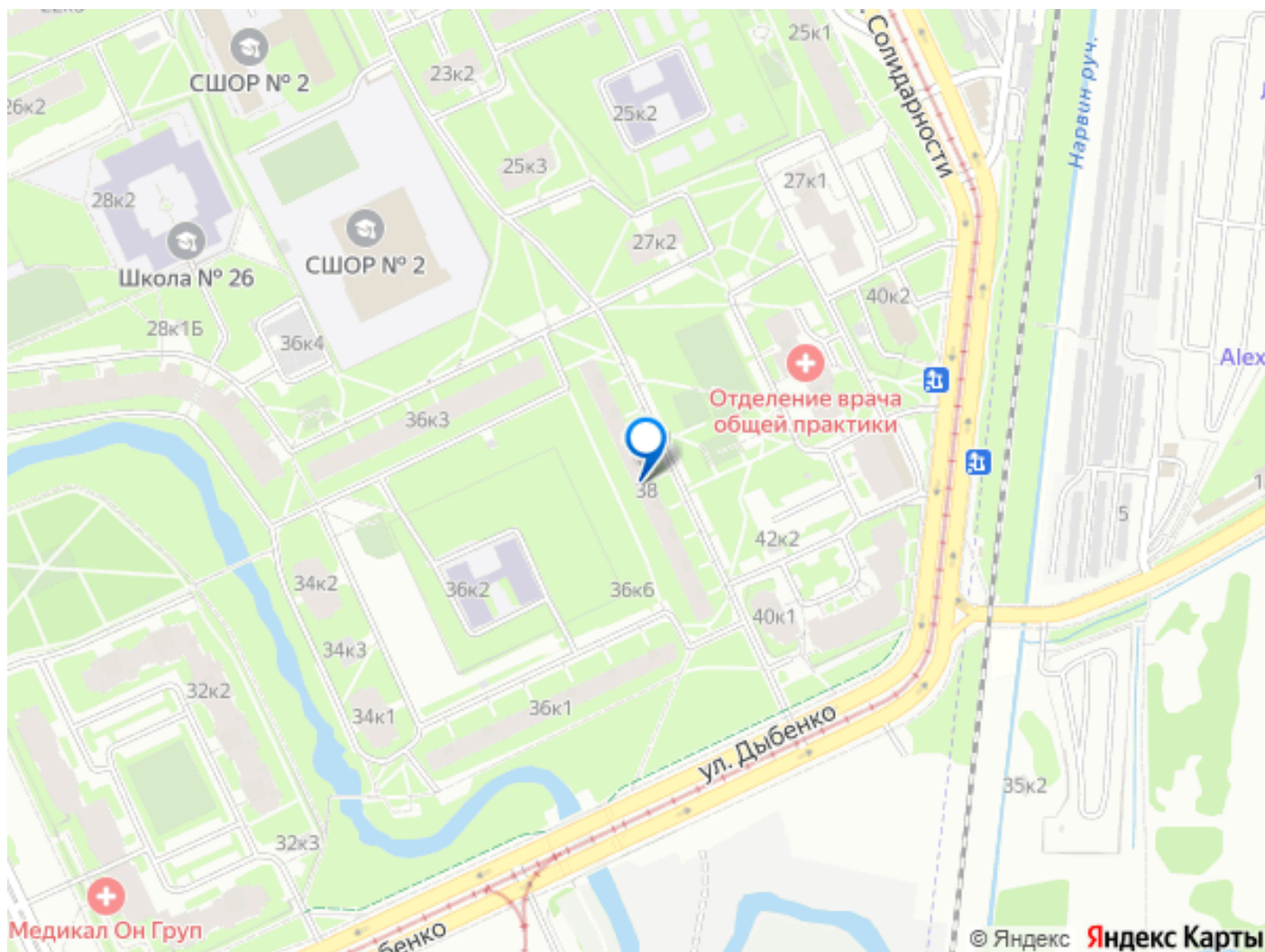
Квартира идеально подойдёт для тех, кто мечтает о своём новом уютном жилье и близости метро. Продуманные до мелочей детали, современная мебель и приятные виды за окнами создают теплую и гостеприимную атмосферу в квартире. -----

----- - Рядом с домом расположены: парк Есенина, школы и детские сады, СШОР 2, детская школа искусств имени М. И. Глинки, поликлиники, магазины и торговые центры, детские и спортивные площадки. Ухоженные дворы утопают в зелени. - Хорошая транспортная доступность: остановка автобусов и трамваев в двух минутах пешком от дома. -----

----- - Один взрослый собственник. Прямая продажа. В квартире никто не проживает, никто не прописан. - Подходит под ипотеку. Документы готовы к сделке. Материнский капитал не использовался. Без обременений и ипотеки. - Приглашаем вас на просмотр в любое время, и вы сможете оценить все достоинства квартиры сами. -----

ПРОСЬБА АГЕНТАМ НЕ БЕСПОКОИТЬ. ЕСТЬ СВОЙ АГЕНТ.





Move.ru - вся недвижимость России