

Создано: 26.12.2025 в 15:14

Обновлено: 22.01.2026 в 10:32

Санкт-Петербург, Купчинская улица, 24

**9 000 000 ₽**

Санкт-Петербург, Купчинская улица, 24

Округ

[СПБ, Фрунзенский район](#)

Улица

[улица Купчинская](#)

## Квартира

Количество комнат

2

Высота потолков

2.6 м

Жилая площадь

30.4 м<sup>2</sup>

Площадь кухни

7.1 м<sup>2</sup>

Общая площадь

50.1 м<sup>2</sup>

Этаж

8/9

## Детали объекта

Тип сделки

Продам

Раздел

[Квартиры](#)

Тип балкона

балкон

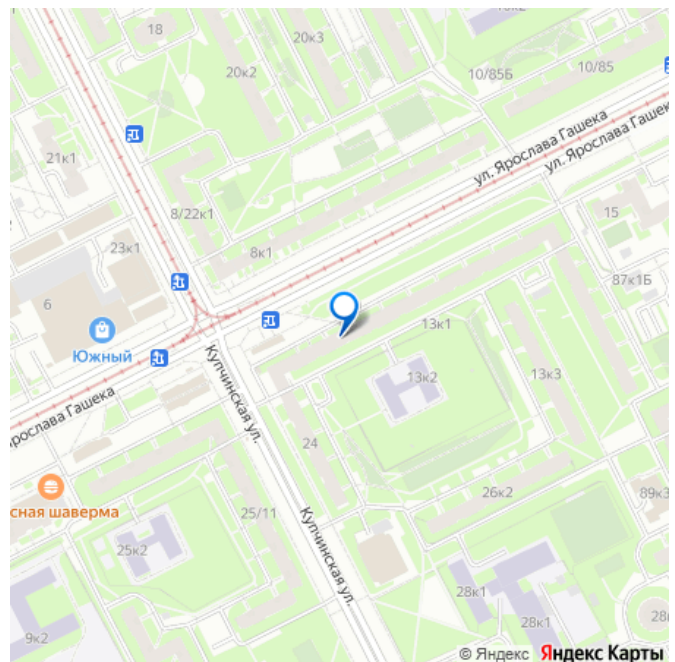
<https://spb.move.ru/objects/9287682020>

Георгий Епифанцев, ТРЕНД

Недвижимость

**79111656319**

для заметок



Тип санузла

раздельный

Вид из окна

во двор

Ремонт

без ремонта

Покупка в ипотеку

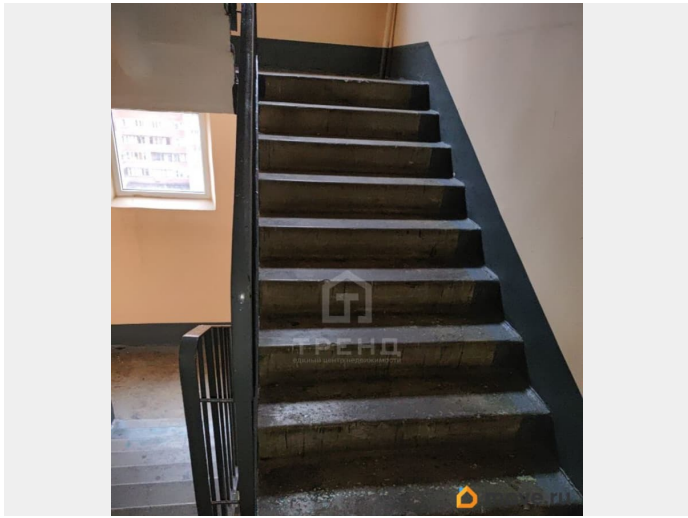
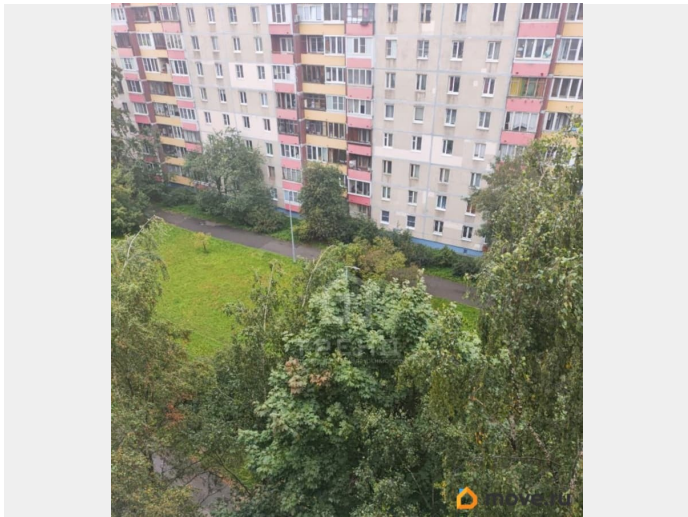
да

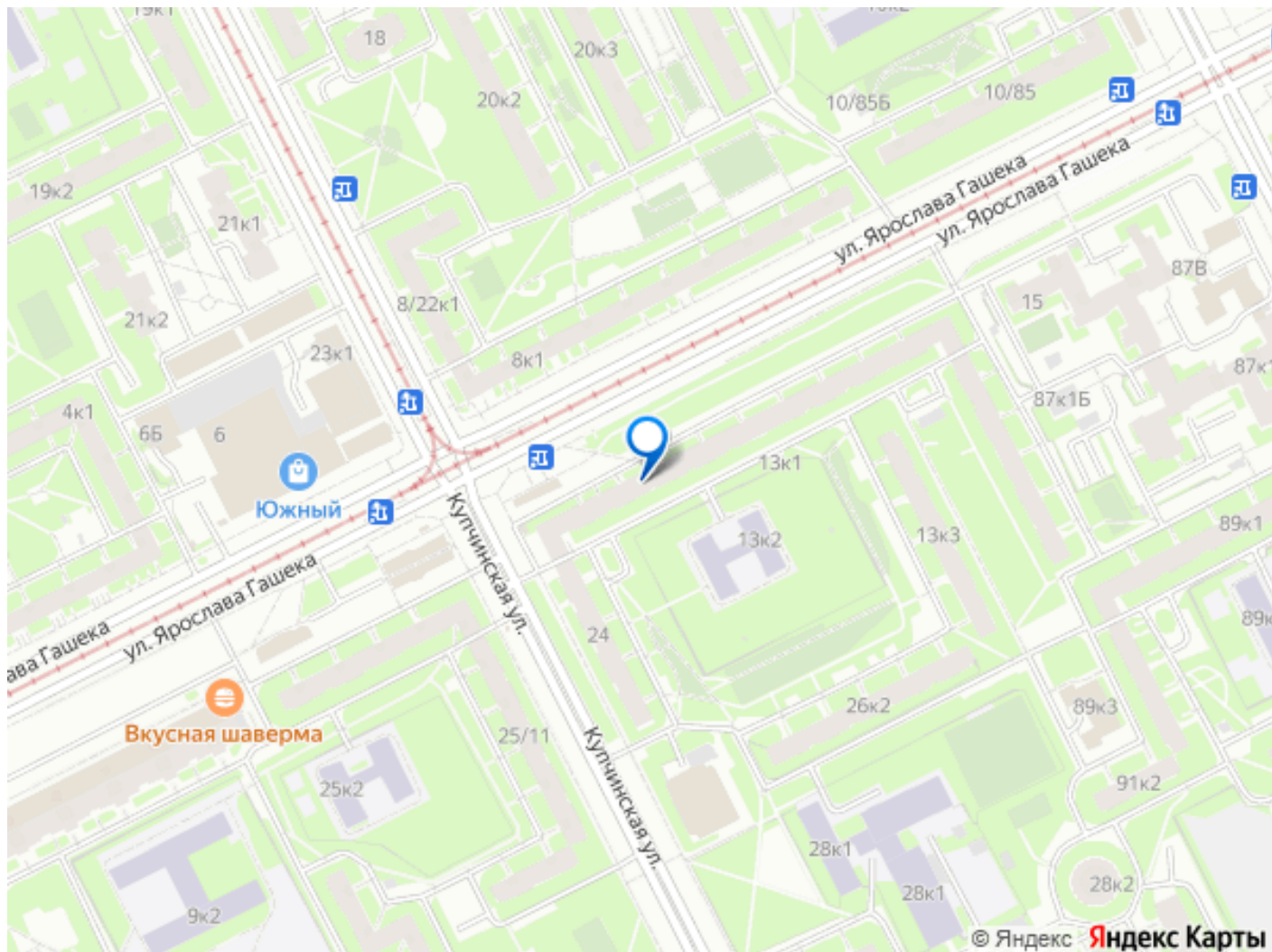
возможна ипотека, лифт, парковка

## Описание

Код объекта: 1980379. ЭКСКЛЮЗИВНАЯ  
СТАВКА 12,99%! Торг уместен! Квартира  
Идеально подойдет под ваш дизайн проект!  
О доме: Это многоквартирный жилой дом,  
здание построено в стиле - хрущевской  
застройки в 1975 году. О квартире: Квартира  
без отделки. Высота потолков 2.6 м.  
Изолированные эргономичные  
прямоугольные комнаты (17,14 м? + 13,11 м?)  
Окна со стеклопакетами. Окна выходят на  
запад, красивые закаты вам обеспечены!  
Подъезд с видеонаблюдением и  
видеодомофоном (управление через  
приложение на смартфоне), что обеспечит  
вам дополнительную безопасность. О  
локации: Фрунзенский район Санкт-  
Петербурга — это крупный жилой массив на  
юге города, историческим центром которого  
является Купчино, с развитой  
инфраструктурой, парками (Парк  
Интернационалистов, Парк Героев-  
пожарных), метро (Купчино, Бухарестская,  
Международная). Дворы благоустроены для  
прогулок с животными, оснащены детские  
площадки. До метро Купчино — 1,39 км (14  
мин), метро Дунайская — 1,12 км (12 мин) До

Ж/д ст. Купчино — 1,35 км (14 мин) Выезд на КАД/ЗСД — 9 мин До центра города — 13 км (22 мин на авто) А для тех кто любит поездки за город, подойдут следующие направления: Павловск — 17 мин на электричке, хвойный парк для прогулок, лыж, санок, велосипедов, лодок и тд Царское село — 15 мин на электричке — отличный город для прогулок! Фёдоровский сквер, только что реконструирован, место для спорта и отдыха в пешей доступности. Инфраструктура: Fitness House Prestige с бассейном — 6 мин ; Школа олимпийского резерва Комета — 10 мин; Школа баскетбола — 11 мин; Новый комплекс Территория спорта с крытыми кортами — 8 мин. Детские сады — 3 мин Школы — 6 мин Поликлиники — 10 - 15 мин МНТК Микрохирургия глаза — 9 мин 24/7 крупные сетевые: Перекрёсток — 600 м (6 мин), Дикси — 800 м (8 мин), Семишагофф — 1 км (10 мин), а некруглосуточные ещё ближе (О'кей, 5ка, Магнит, Верный, Лента, Пловдив, Дикси, Семишагофф и т.д.) Торгово-развлекательные центры и гипермаркеты у метро Купчино — 1,3 км (13 мин) ПВЗ популярных маркетплейсов — 4 мин МФЦ Мои Документы — 1,7 км (18 мин или 3 остановки на общ. транспорте) Деловые и офисные комплексы у метро Купчино Документы: Прямая продажа. Без обременений. Юридически чистая. Один собственник. Полная стоимость в договоре. Остались вопросы? Звоните , а так же записывайтесь на просмотр!





Move.ru - вся недвижимость России