

Создано: 12.01.2026 в 21:58

Обновлено: 12.01.2026 в 20:53

Санкт-Петербург, Итальянская улица, 6/4

32 000 000 ₽

Санкт-Петербург, Итальянская улица, 6/4

Округ

СПБ, Центральный район

Улица

улица Итальянская

## Квартира

Количество комнат

2

Высота потолков

2.7 м

Жилая площадь

28 м<sup>2</sup>

Площадь кухни

6.9 м<sup>2</sup>

Общая площадь

50.1 м<sup>2</sup>

Этаж

3/5

## Детали объекта

Тип сделки

Продам

Раздел

Квартиры

Тип санузла

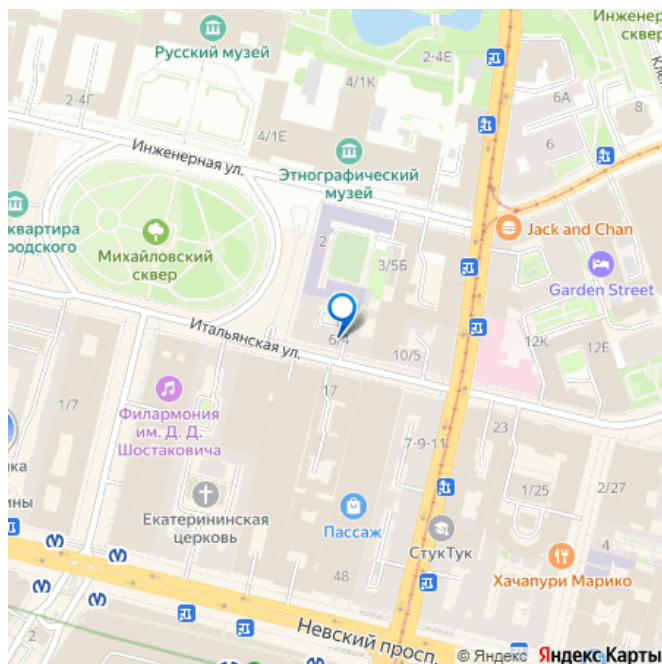
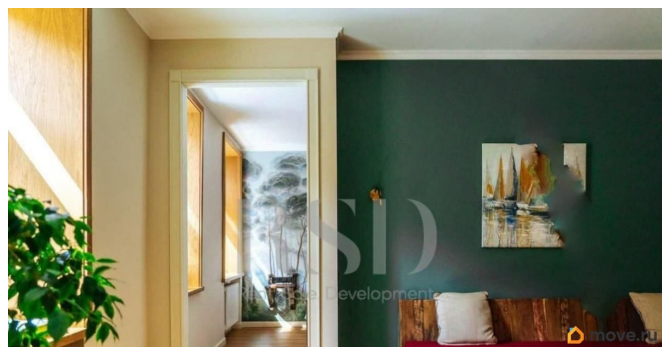
совмещенный

<https://spb.move.ru/objects/9287921299>

RSD, RSD

79819806160,7981860  
5387

для заметок



Вид из окна

во двор

Ремонт

дизайнерский

Покупка в ипотеку

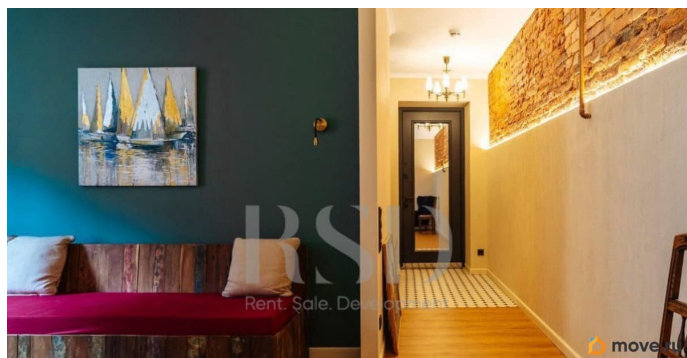
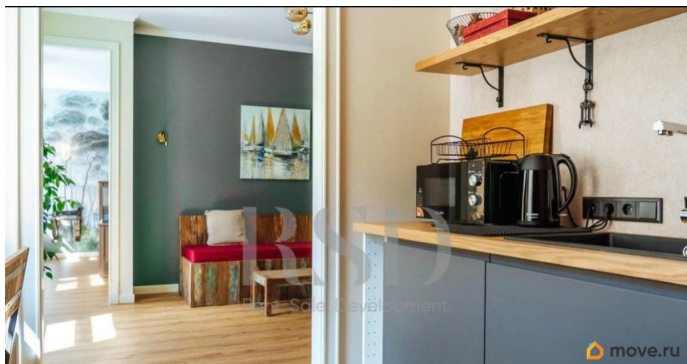
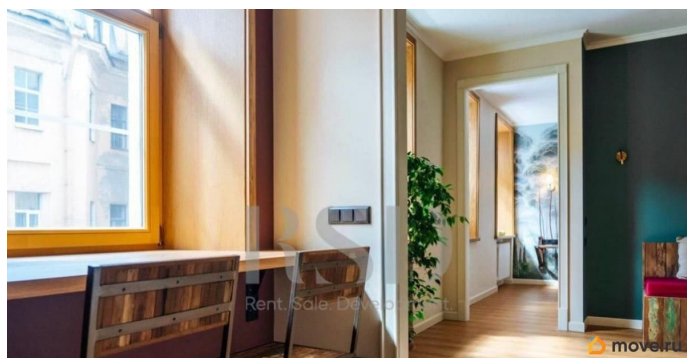
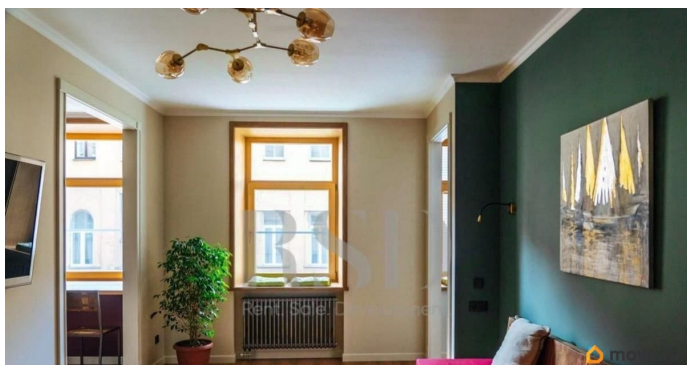
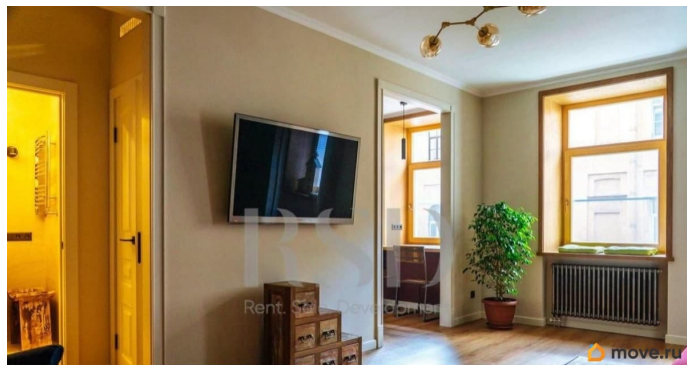
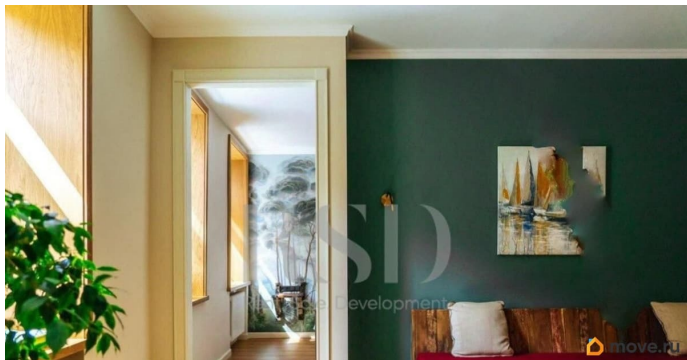
да

возможна ипотека, лифт, парковка

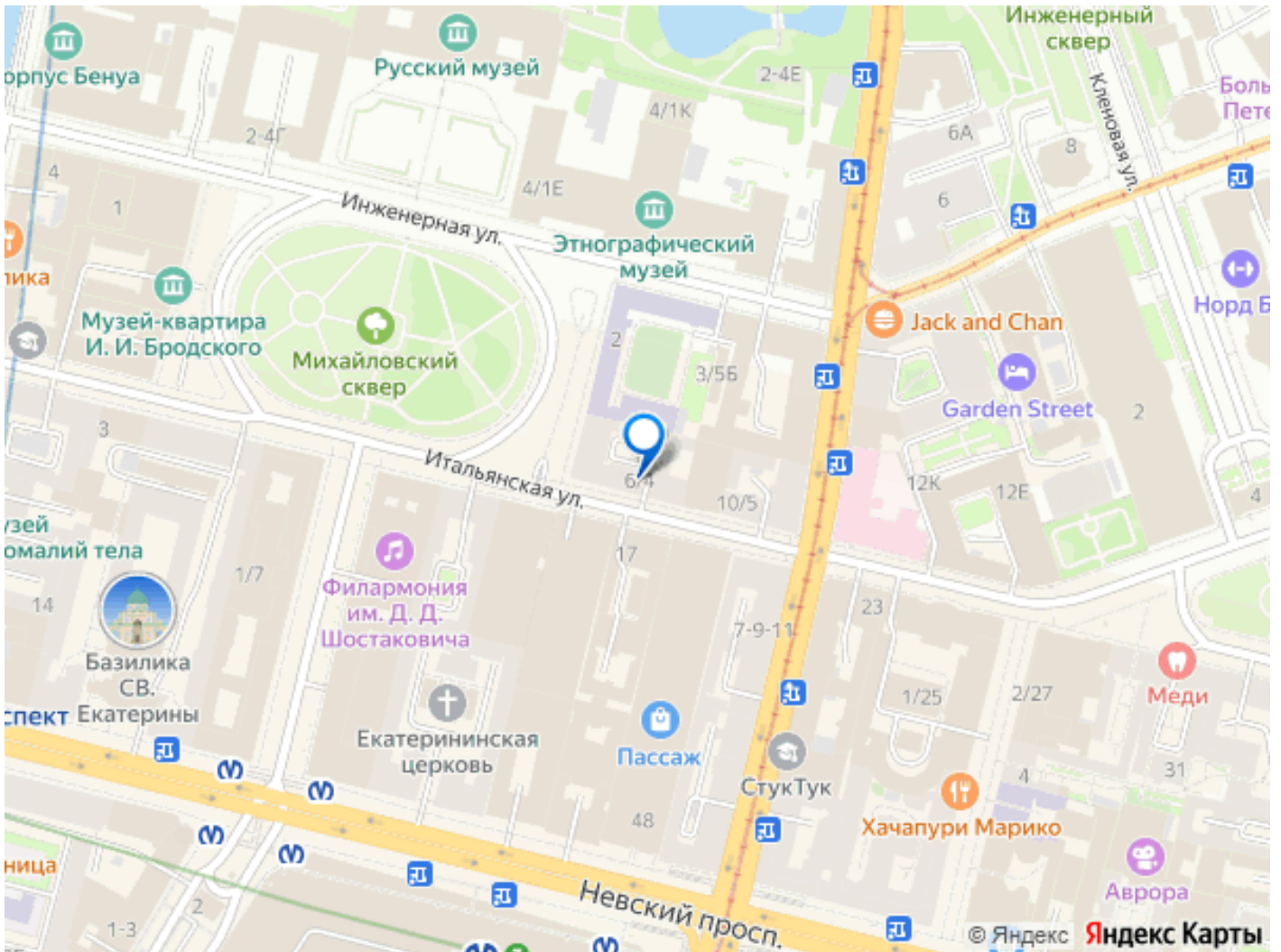
## Описание

Продается уютная квартира в историческом центре Санкт-Петербурга! Ищете жилье с идеальным сочетанием комфорта, качества и идеального расположения? Представляем вашему вниманию прекрасную квартиру площадью 50,1м2, расположенную на 3 этаже. • Расположение: Русский музей, Филармония буквально Ваши соседи. Всего в десяти минутах ходьбы Летний сад, Михайловский сад, храм Спас на Крови и Казанский собор. Насладитесь прогулками по знаменитым аллеям и скверам, исследуйте богатую культурную жизнь города. • Интерьер: Квартира находится на третьем этаже, окна выходят на юг, в тихий и уютный двор. Интерьер выполнен с использованием высококачественных натуральных материалов, создающих атмосферу тепла и уюта. • Удобства: Полностью меблирована и оснащена всем необходимым для комфортного проживания: бытовая техника, посуда, постельное белье и многое другое. Вы можете сразу проживать в квартире или сдавать в аренду. • Осмотр: По предварительной договоренности, мы готовы показать вам квартиру в удобное для вас время. Свяжитесь с нами, и мы ответим на все ваши вопросы и организуем показ. Не упустите шанс стать жителем одного из

самых красивых районов Санкт-Петербурга!







Move.ru - вся недвижимость России