

🕒 Создано: 15.01.2026 в 00:39

🔄 Обновлено: 05.02.2026 в 10:37

Санкт-Петербург, улица Блохина, 20/7

17 500 000 ₹

Санкт-Петербург, улица Блохина, 20/7

Округ

[СПБ, Петроградский район](#)

Улица

[улица Блохина](#)

Квартира

Количество комнат

2

Высота потолков

3 м

Жилая площадь

33.1 м²

Площадь кухни

8.6 м²

Общая площадь

50.1 м²

Этаж

5/6

Детали объекта

Тип сделки

Продам

Раздел

[Квартиры](#)

Тип санузла

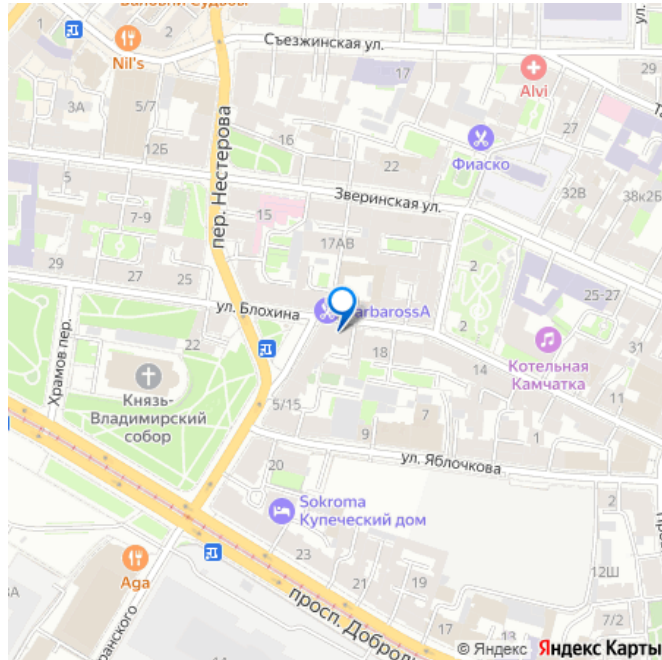
раздельный

<https://spb.move.ru/objects/9287993196>

**Юлия Валгияйнен, Русский Фонд
Недвижимости**

79811128248

для заметок



Вид из окна

во двор

Ремонт

евро

Покупка в ипотеку

да

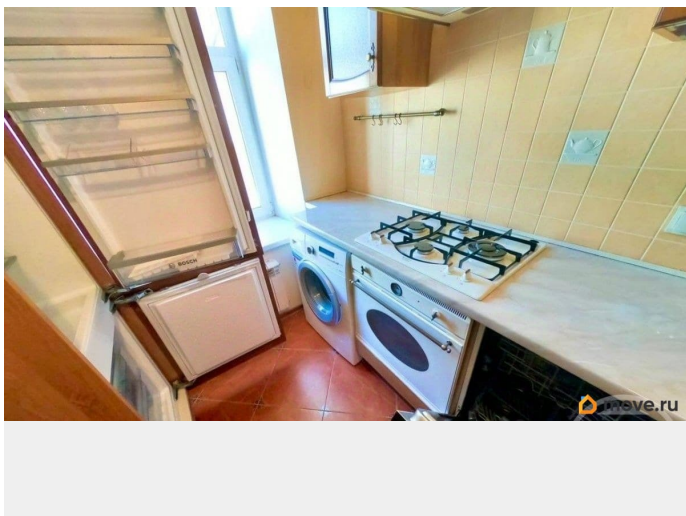
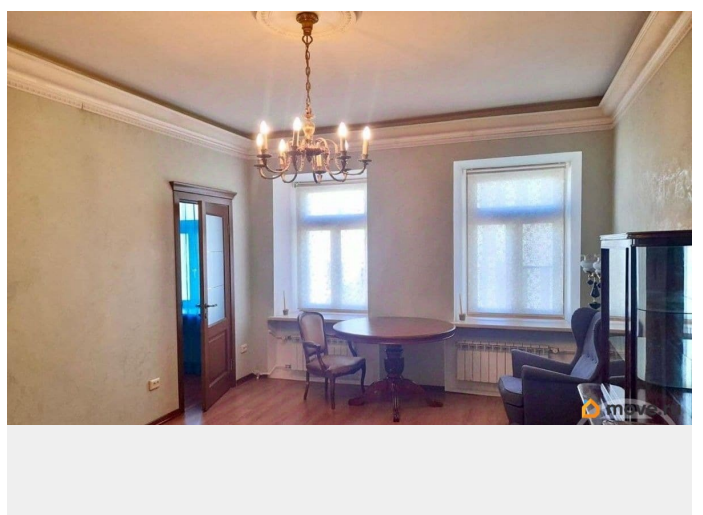
возможна ипотека, лифт, парковка

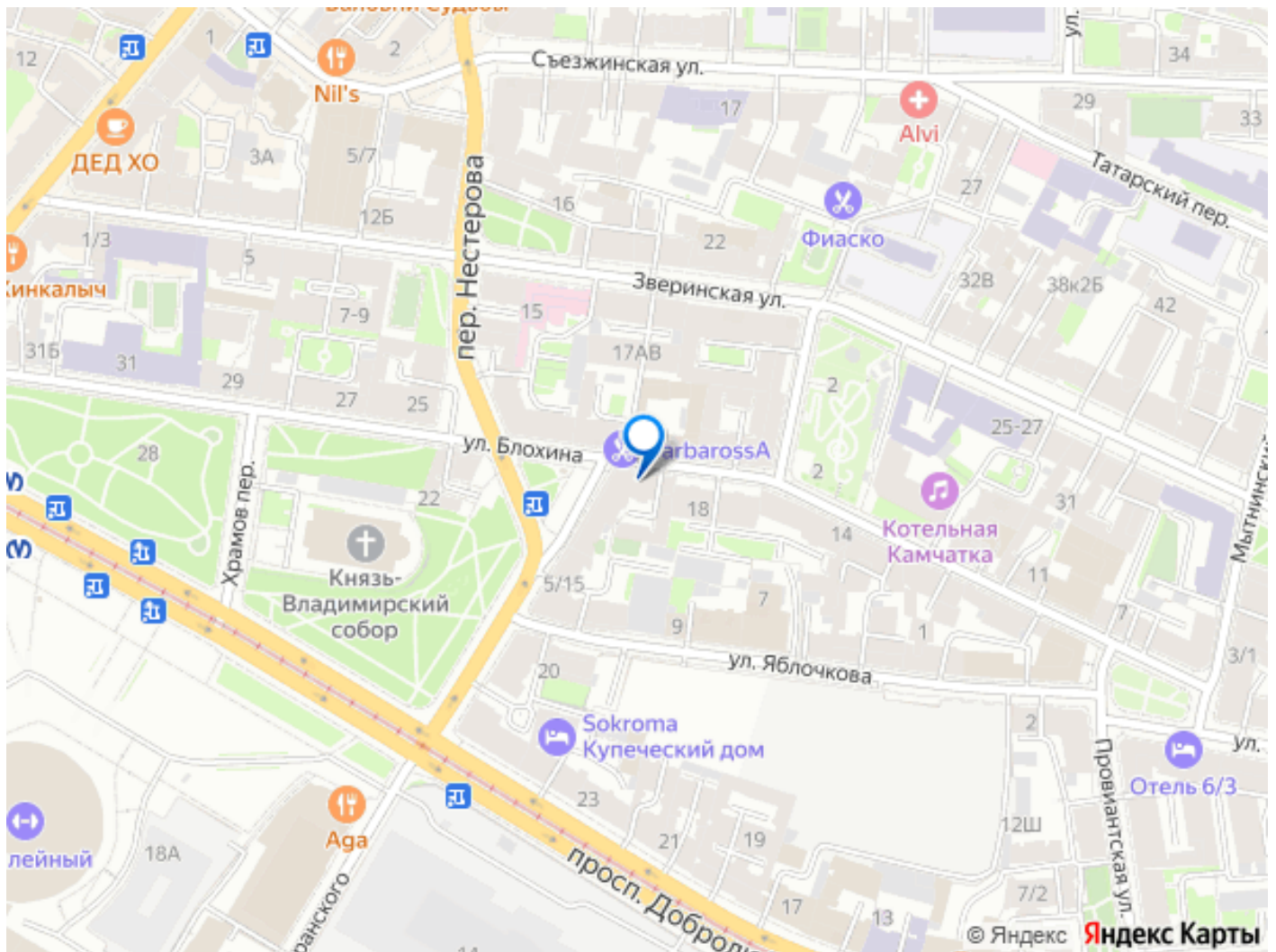
Описание

336459 Санкт-Петербург, Петроградский район, ул.Блохина, д.20/7 М `Спортивная` - 430 м М `Чкаловская` - 1,41 км М `Горьковская` - 1,5 км Квартира напротив Князь- Владимирского собора. Широкая, светлая парадная лестница с пологими лёгкими для подъёма ступенями. Квартира расположена в 200 метрах от метро Спортивная, рядом Петропавловская крепость и основные достопримечательности северной столицы. КВАРТИРА: уютная, тихая и светлая квартира, все окна выходят в тихий двор. В в 2015 году произведен ремонт всех коммуникаций, окон, дверей с использованием дорогостоящих качественных материалов и комплектующих. В квадратной гостиной два деревянных стекло-пакета, установлено двойное освещение - центральная люстра и дневная подсветка по периметру. В гостиной и коридоре на стенах венецианская штукатурка под мрамор, на полу уложен ламинат. В спальне деревянный стеклопакет , установлено центральное потолочное освещение и 2 бра в задней части .Стены в спальне сделаны декоративным покрытием ручной росписи, на полу - паркетная доска. Кухня прямоугольной формы, пол кафельная плитка с подогревом . В ванной комнате

установлена немецкая душевая кабина, стены и пол - итальянский кафель с использованием мозаики. В ванной, туалете и кухне пол с подогревом. В туалете - французская сантехника delafon. В квартире установлен видео домофон и сигнализация подключенная к вневедомственной охране. ДОМ: построен в 1904 году в стиле эклектика, строил его для себя архитектор Игнатович О. Л. как доходный дом. В 2013 году в доме была частичная реконструкция с заменой всех коммуникаций в связи со строительством мансарды. Благодаря этому перекрытия в доме между 5 и 6 этажами бетонные. Удачное уникальное расположение дома: напротив Князь-Владимирский собор, станция метро «Спортивная» в пяти минутах ходьбы, Петропавловская крепость рядом и все достопримечательности Северной столицы. Для вас предусмотрено одно место для автомобиля. Один взрослый собственник. Показываем в удобное для вас время !







Move.ru - вся недвижимость России