

🕒 Создано: 03.12.2025 в 16:55

Обновлено: 04.12.2025 в 16:28

<https://spb.move.ru/objects/9287151673>

Леонид Дмитриев, Частный маклер

79819902462

**Санкт-Петербург, Товарищеский
проспект, 2К2**

9 000 000 ₽

Санкт-Петербург, Товарищеский проспект, 2К2

Округ

[СПБ, Невский район](#)

Улица

[проспект Товарищеский](#)

Квартира

Количество комнат

2

Высота потолков

2.6 м

Жилая площадь

31 м²

Площадь кухни

9 м²

Общая площадь

50.2 м²

Этаж

5/9

Детали объекта

Тип сделки

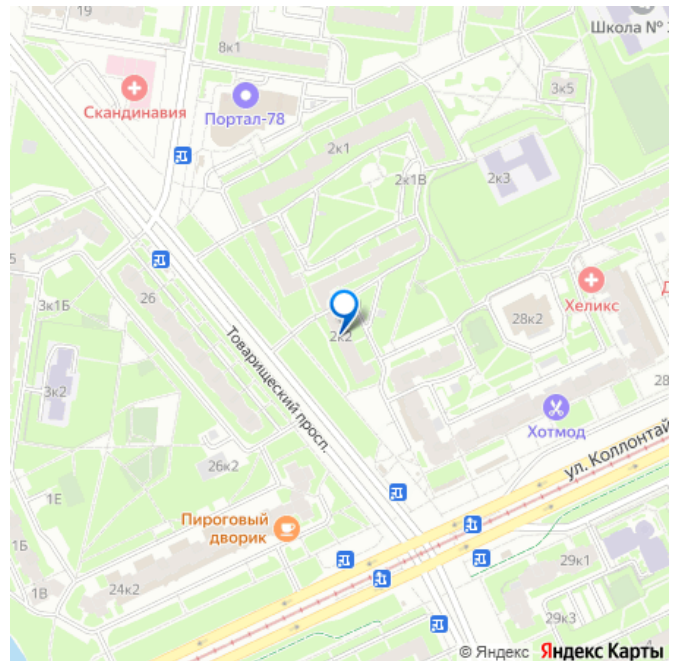
Продам

Раздел

[Квартиры](#)

Тип балкона

для заметок



лоджия

Тип санузла

раздельный

Ремонт

косметический

Покупка в ипотеку

да

возможна ипотека, лифт, парковка

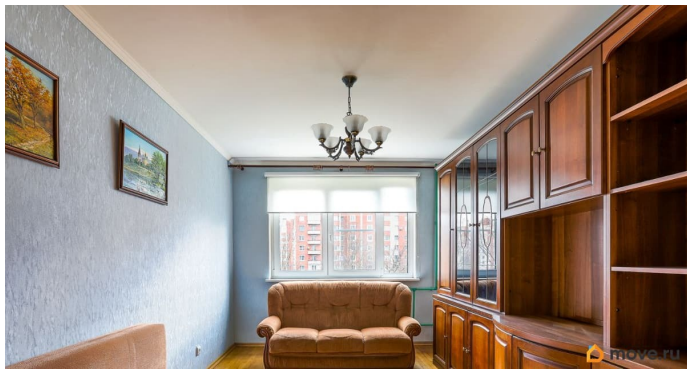
Описание

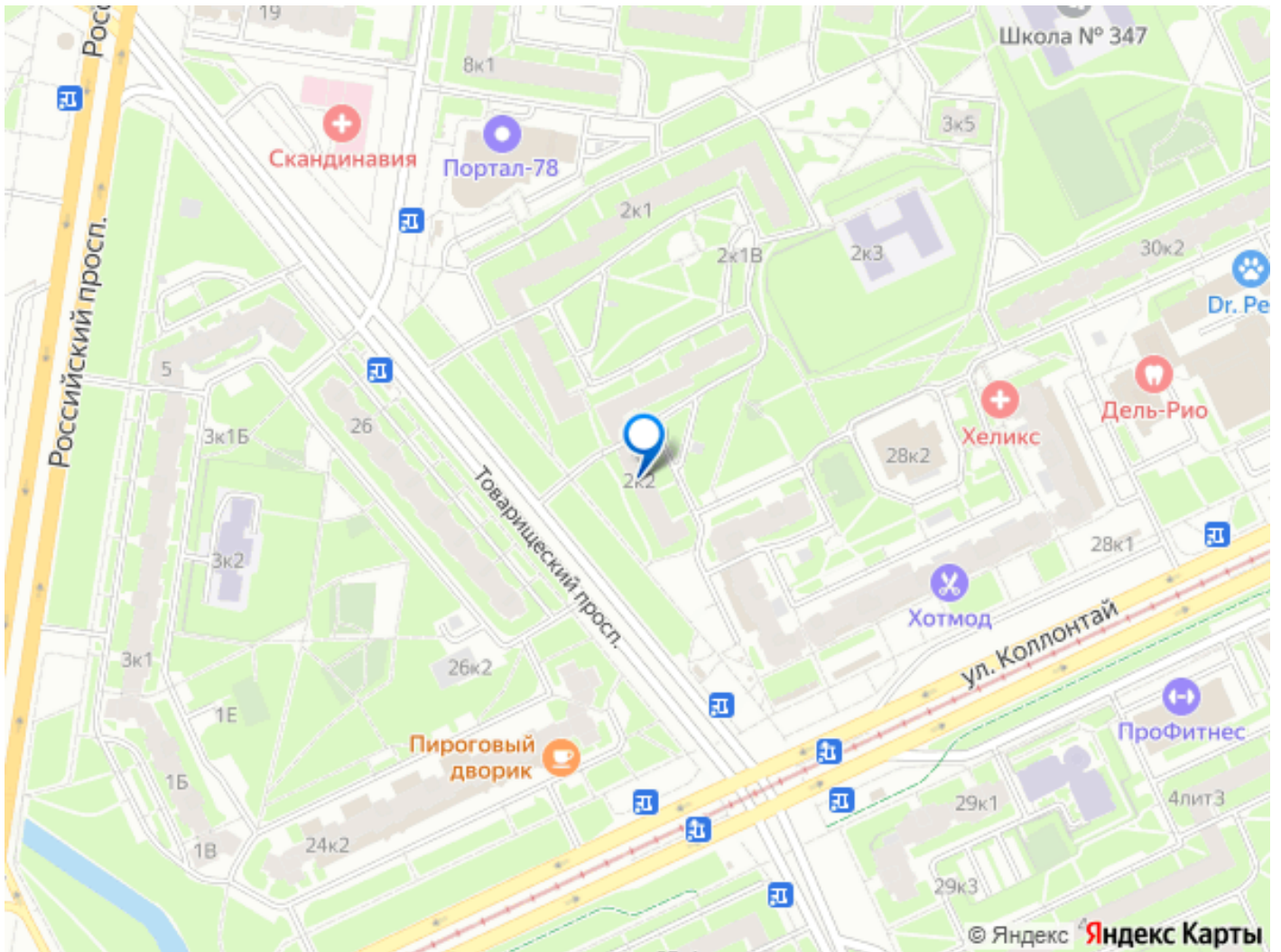
Продаётся просторная и светлая 2-комнатная квартира площадью 50,2 м², расположенная на комфортном 5 этаже с лифтом.

Планировка удачная: две изолированные комнаты, что создаёт комфорт и приватность, а также раздельный санузел — практичное решение для ежедневного использования. Квартира тёплая, с хорошей звукоизоляцией, отлично подойдёт как для проживания, так и для инвестиций под аренду. Чистый подъезд, спокойные соседи. Прямая продажа. 1 взрослый собственник, присутствует лично на сделке. Документы полностью готовы, быстрый выход на сделку.

О доме Дом ухоженный, аккуратные подъезды, исправные коммуникации. Есть лифт, территория вокруг дома чистая и благоустроенная. Во дворе — детская площадка, удобные парковочные места, спокойная домашняя атмосфера. О районе Район отличается развитой инфраструктурой и комфортом для жизни. В шаговой доступности — магазины, школы, детские сады, поликлиника, остановки транспорта. Удобный выезд на основные магистрали города. Много зелёных зон, мест для прогулок и отдыха. Район считается спокойным, безопасным и идеально подходит

для семей.





Move.ru - вся недвижимость России