

Создано: 17.11.2025 в 11:43

Обновлено: 03.12.2025 в 11:00

Санкт-Петербург, улица Архивная, 4

15 200 000 ₽

Санкт-Петербург, улица Архивная, 4

Округ

[СПБ, Невский район](#)

Квартира

Количество комнат

2

Высота потолков

2.75 м

Жилая площадь

27.7 м²

Площадь кухни

10.2 м²

Общая площадь

50.3 м²

Этаж

5/20

Детали объекта

Тип сделки

Продам

Раздел

[Квартиры](#)

Тип балкона

балкон

Тип санузла

раздельный

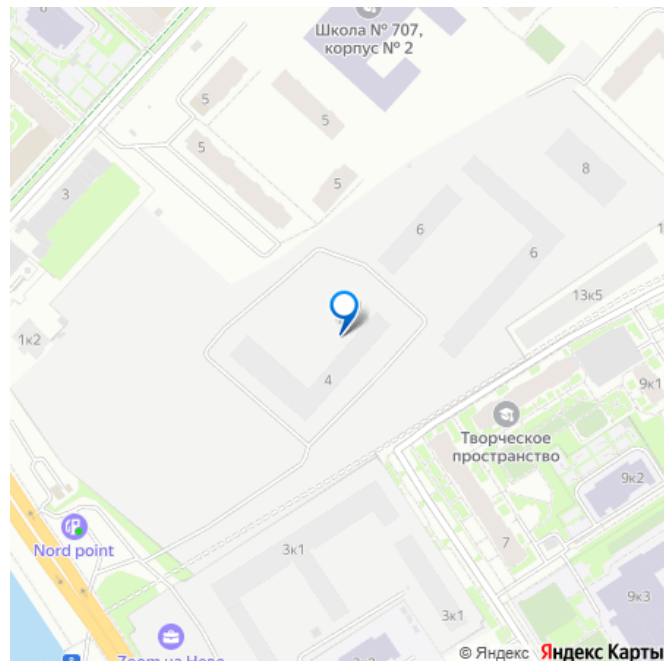
<https://spb.move.ru/objects/9286721018>

Максим Кныш, Петербургская

Недвижимость

79819759390

для заметок



Вид из окна

во двор

Ремонт

с отделкой

Квартира в новостройке

да

Год сдачи

1 квартал 2026 г.

Покупка в ипотеку

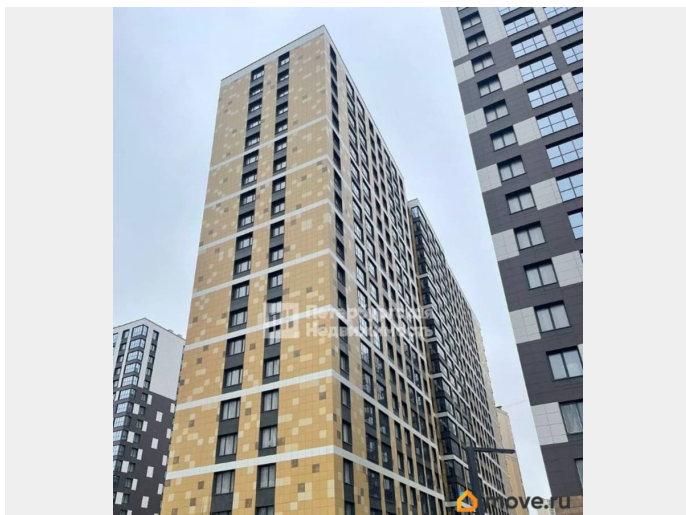
да

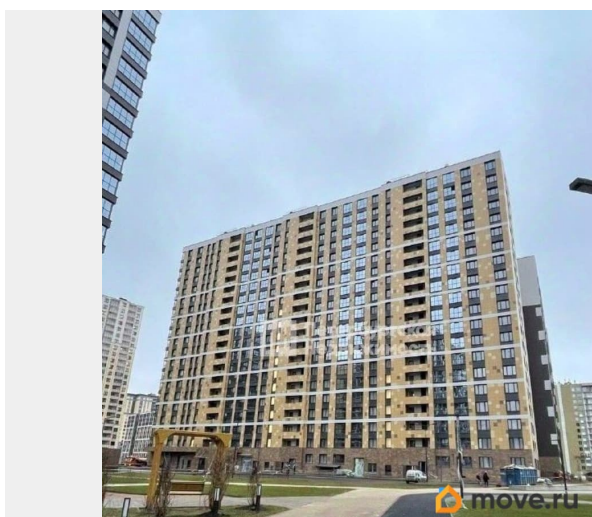
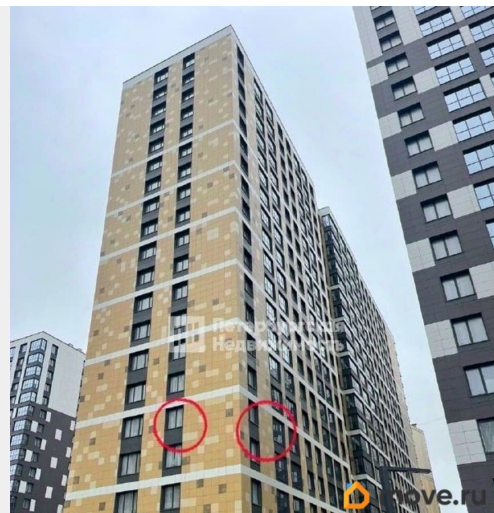
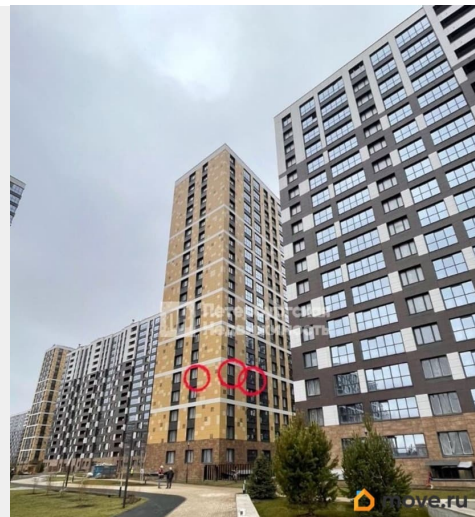
возможна ипотека

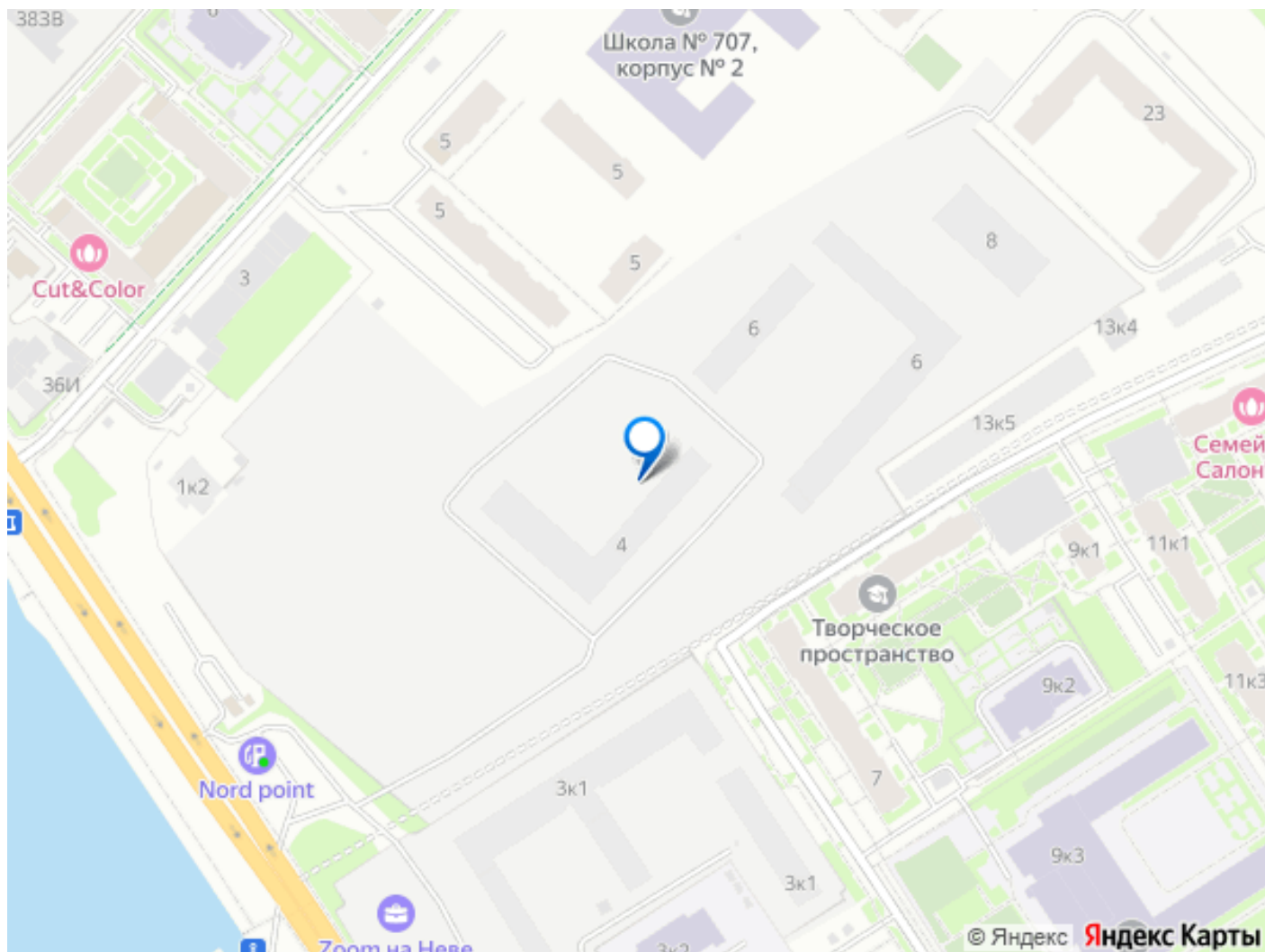
Описание

Номер объявления: 20513 - назовите его оператору. Предлагается к продаже 2-комнатная квартира в жилом комплексе PULSE PREMIER, от надежного застройщика SETL GROUP. Pulse Premier — это шаг на качественно новый уровень. Он вобрал в себя все лучшее из проектов высокого комфорта. НОВЫЙ ПУЛЬС, НОВЫЙ РИТМ, НОВОЕ КАЧЕСТВО ЖИЗНИ! Отличная транспортная доступность: 2 станции метро «улица Дыбенко» , «проспект Большевиков» и крупные магистрали. * Пешеходный променад с ландшафтным дизайном и зонами отдыха * Многофункциональный комплекс с торговой инфраструктурой * SetlSport и SetlKids — эксклюзивные спортивные и детские площадки * SetlHome — территория умного дома * Многоуровневая система фильтрации воды * Двухэтажный Комьюнити-центр включает в себя: детский клуб, студию фитнеса, творчества и коворкинг с кофе-пойнт * Открыт детский клуб и фитнес студии * Подземный паркинг * Система внутренних датчиков Оповестит владельцев

в случае протечек, возгораний и проникновения посторонних ВСЕ ВАЖНЫЕ ДЛЯ ЖИТЕЛЕЙ ТОВАРЫ И СЕРВИСЫ В 15-МИНУТНОЙ ПЕШЕЙ ДОСТУПНОСТИ Для отделки фасадов используют керамогранит молочного, темно-коричневого, бежевого цветов. Весь квартал объединен пешеходным променадом протяженностью около 500 метров, который ведет к Октябрьской набережной. * Ландшафтный дизайн — многолетние растения. * Разноплановые зоны отдыха: городские качели, лужайка для йоги, сосново-еловый сквер, кафетерий. Идеальное место для комфортной жизни вашей семьи. Закрытая территория дворов без автомобилей гарантирует безопасность и уют для прогулок с детьми. Квартира с евроотделкой NORD LINE White. Светлый цвет напольного покрытия. * кварцвиниловый ламинат * Широкий плинтус * Обои под покраску * Натяжные потолки * Межкомнатные двери/входная дверь * Фурнитура * Уютный балкон Квартира в строящемся доме, срок сдачи дома 1-й квартал 2026 года. Выдача ключей 3-й квартал 2026 года. Сделка совершается до момента ввода дома в эксплуатацию и подписания акта приема-передачи квартиры. С 9:00 до 22:00 готов ответить на все интересующие вас вопросы. Организую просмотр в удобное для вас время!







Move.ru - вся недвижимость России