

Создано: 11.12.2025 в 14:37

Обновлено: 15.12.2025 в 12:57

<https://spb.move.ru/objects/9287309312>

Собственник

79110889836

**Санкт-Петербург, Серебристый бульвар,
15**

9 200 000 ₽

Санкт-Петербург, Серебристый бульвар, 15

Округ

[СПБ, Приморский район](#)

Улица

[бульвар Серебристый](#)

Квартира

Количество комнат

2

Высота потолков

2.5 м

Жилая площадь

32.5 м²

Площадь кухни

6.7 м²

Общая площадь

50.3 м²

Этаж

5/9

Детали объекта

Тип сделки

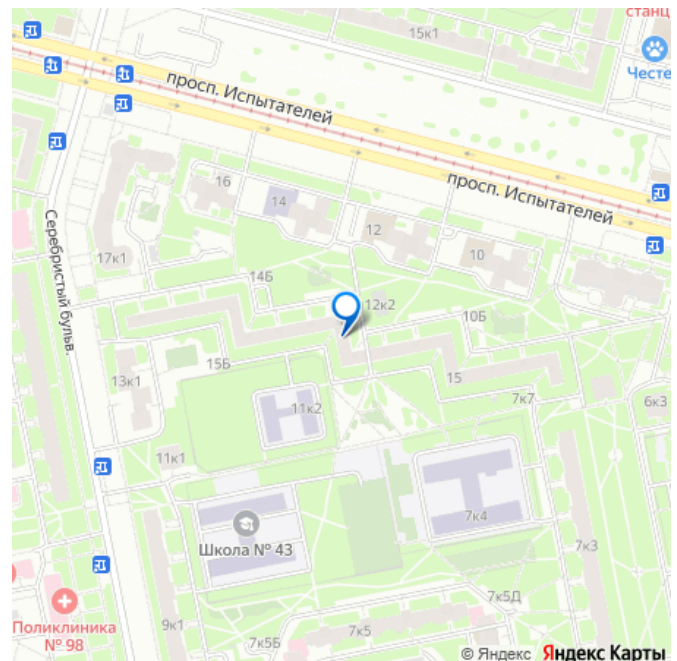
Продам

Раздел

[Квартиры](#)

Тип санузла

для заметок



раздельный

Вид из окна

во двор

Ремонт

без ремонта

Покупка в ипотеку

да

возможна ипотека, лифт, парковка

Описание

Идеальная семейная локация: Вы и Ваши дети будут жить в 7 минутах от метро Пионерская, а всё необходимое - школы, сады, поликлиники и торговые центры - находится в пешей доступности, причём детский сад прямо во дворе сэкономит Ваше время, гимназия видна из окна квартиры для Вашего спокойствия, а вечером Вам не придётся идти по тёмным улицам, ведь от метро до дома - всего семь минут, а для отдыха в 13 минутах от дома Вас ждёт огромный Удельный парк. Просторные комнаты 17,5 и 15 кв.м с отдельными входами: вот решение для семьи, где ценят и личное пространство, и равенство. Эта двухкомнатная квартира с изолированной планировкой гарантирует, что у каждого члена семьи будет своё полноценное уединение, без ущерба в метраже. Хорошее состояние дома. Чистый подъезд. Простая и безопасная сделка: в собственности 5 лет; молодой собственник; прямая продажа; сделка без доверенности (продавец будет на сделке). Рассмотрим ипотеку. Подробнее о квартире в закреплённом видео.

Преимущества: 1. Отличная транспортная доступность - ключевое преимущество этой квартиры. Это один из самых близких к метро

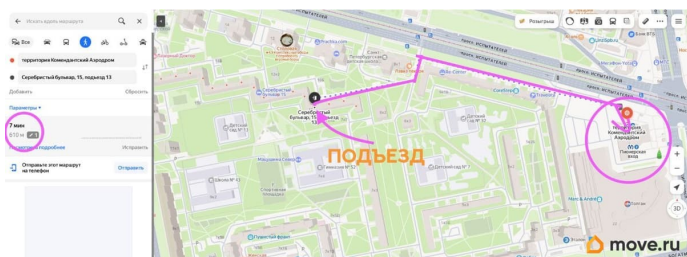
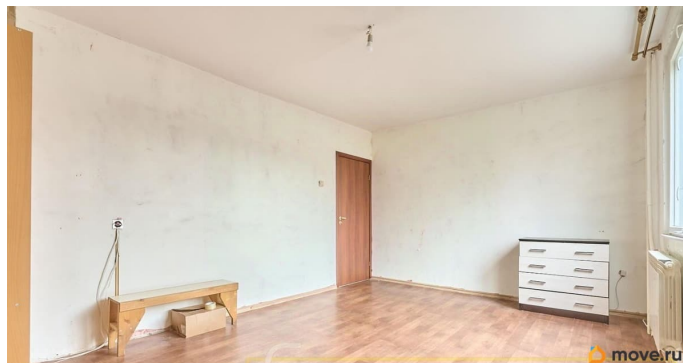
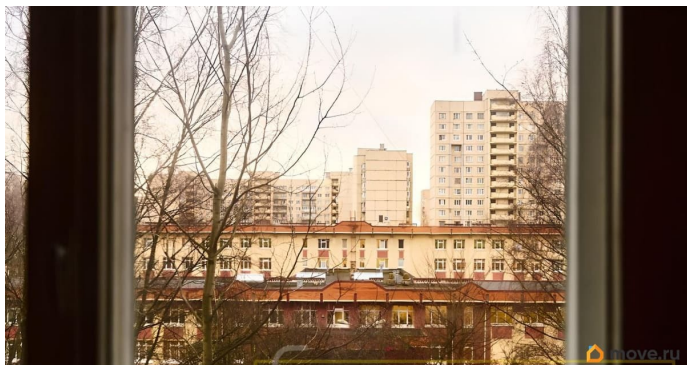
подъездов в доме: всего 7 минут пешком. Не 10-15 минут, как у многих других в продаже квартир, а именно 7. Эта разница в 3-8 минут становится решающей холодным зимним вечером, когда каждый лишний шаг на ветру чувствуется особенно остро. Даже если у вас есть машина, близость к метро - это свобода от пробок и мобильность для всех членов семьи, гарантия того, что вы будете везде успевать. А в пешей доступности - весь город. До метро Комендантский проспект - 22 минуты неспешным шагом. Исторический Петроградский остров - всего 4 км от дома. Железнодорожный вокзал Удельная - в 30 минутах ходьбы.

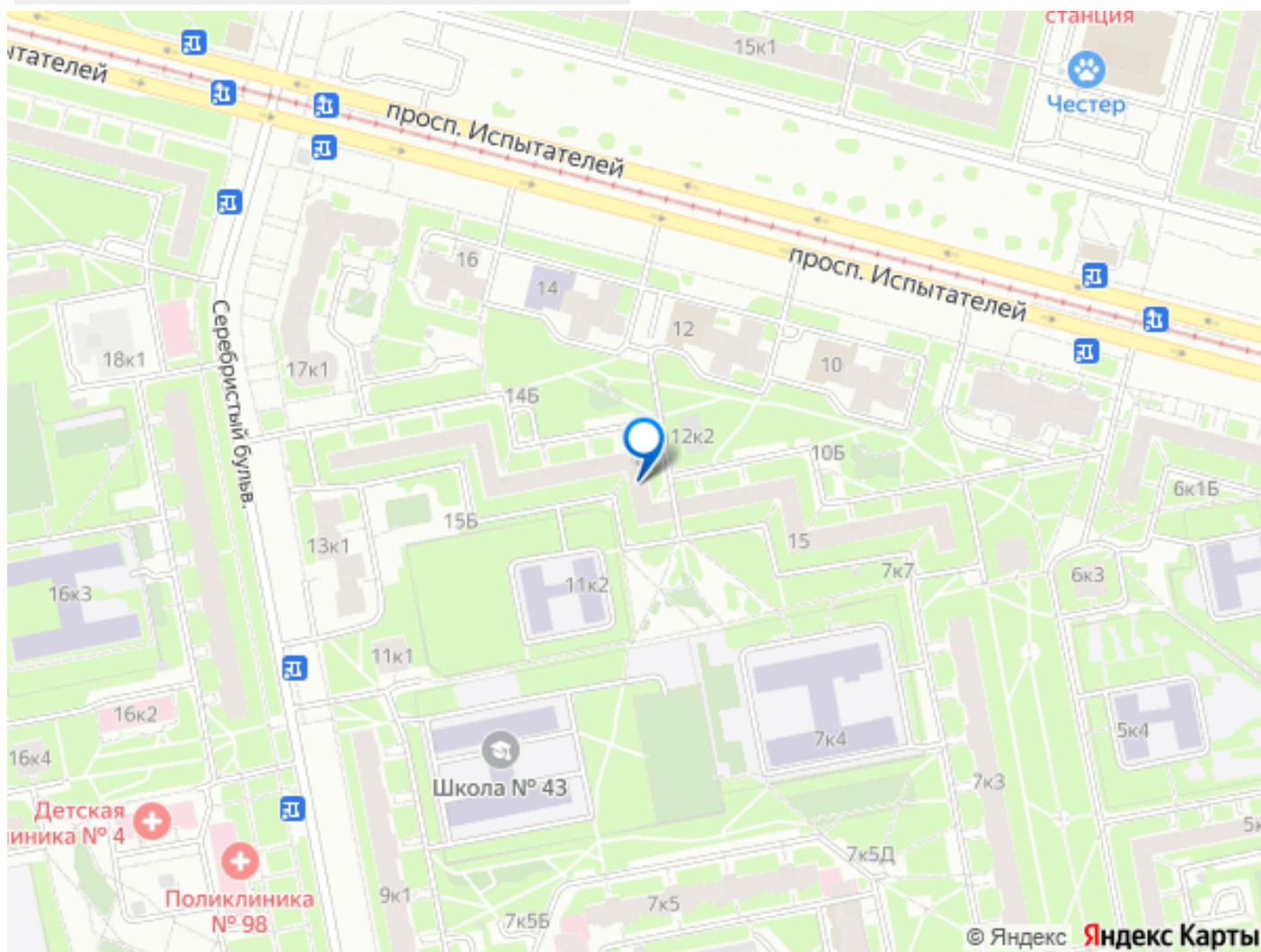
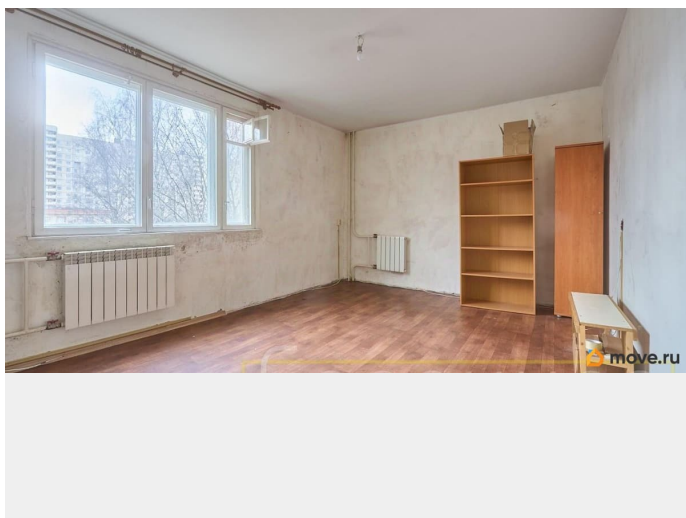
2. Проведен ремонт дома. -В 2009 году ремонт систем горячего, холодного водоснабжения и систем отопления. -В 2007 году ремонт лифта.

3. Развитая инфраструктура: -школа, гимназия, библиотека и 3 детских сада во дворе; - Детская и взрослая поликлиника в 500 метрах от дома; -Несколько торговых центров в 15 минутах пешком возле дома, среди которых один с крупнейшим фудкортом; -Фитнес клуб в 500 метрах от дома; -Удельный парк в 13 минутах от дома.

4. Отличное состояние квартиры для вашего будущего ремонта: старые обои уже сняты, а в этой ценовой категории отсутствие косметического ремонта - это не недостаток, а ваше стратегическое преимущество. Даже если вы найдете двухкомнатную квартиру с готовым ремонтом за аналогичную или чуть более высокую цену, этот ремонт в советском доме с большой вероятностью обернется для вас дополнительными расходами и хлопотами по его полному демонтажу, ведь под ним могут скрываться серьезные проблемы: плесень, промерзание стыков или старая алюминиевая проводка. В нашем же случае вам предстоит меньше

подготовительных работ, а главное - за счет чистых стен вы сразу можете оценить их реальное состояние, не покупая кося в мешке, и вложиться именно в тот ремонт, который хотите видеть, без переплат за чужие скрытые недостатки.





Move.ru - вся недвижимость России