

Создано: 12.09.2025 в 12:12

Обновлено: 19.01.2026 в 13:38

<https://spb.move.ru/objects/9284865567>

Агент

79119916026

**Санкт-Петербург, Ушаковская
набережная, 9к1**

18 200 000 ₽

Санкт-Петербург, Ушаковская набережная, 9к1

Округ

[СПБ, Приморский район](#)

Квартира

Количество комнат

2

Высота потолков

3 м

Жилая площадь

31 м²

Площадь кухни

8 м²

Общая площадь

50.4 м²

Этаж

5/8

Детали объекта

Тип сделки

Продам

Раздел

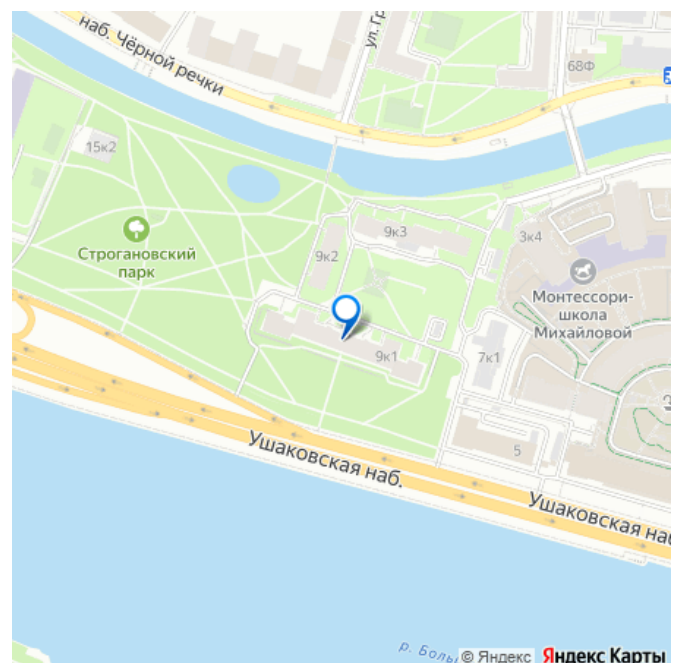
[Квартиры](#)

Тип балкона

балкон

Тип санузла

для заметок



совмещенный

Вид из окна

на улицу

Ремонт

дизайнерский

Покупка в ипотеку

да

возможна ипотека, лифт, парковка

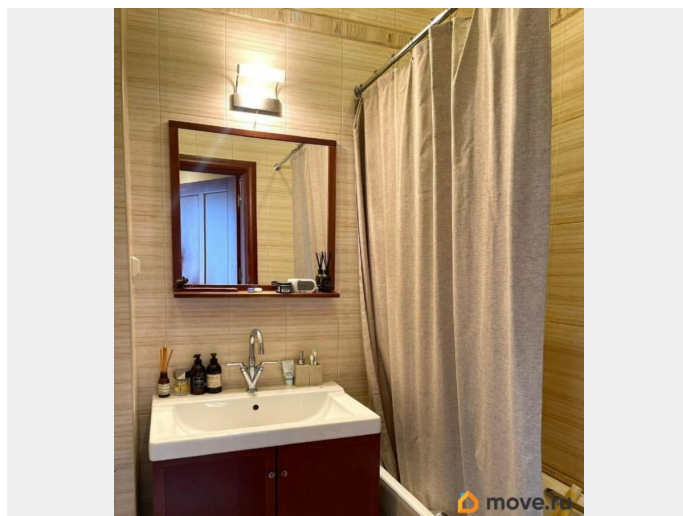
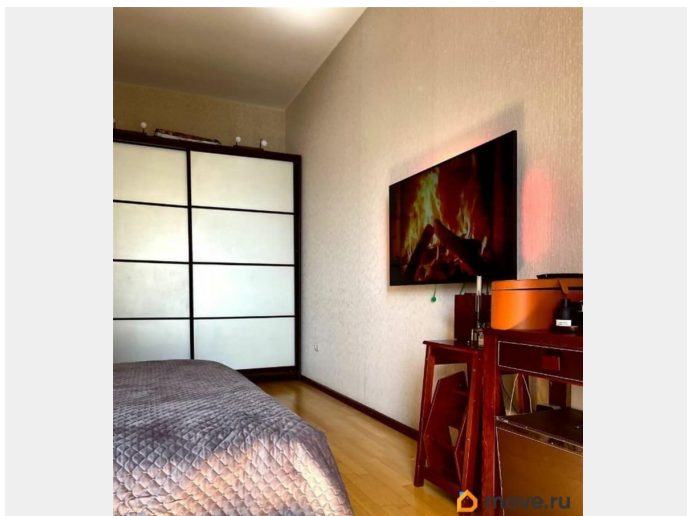
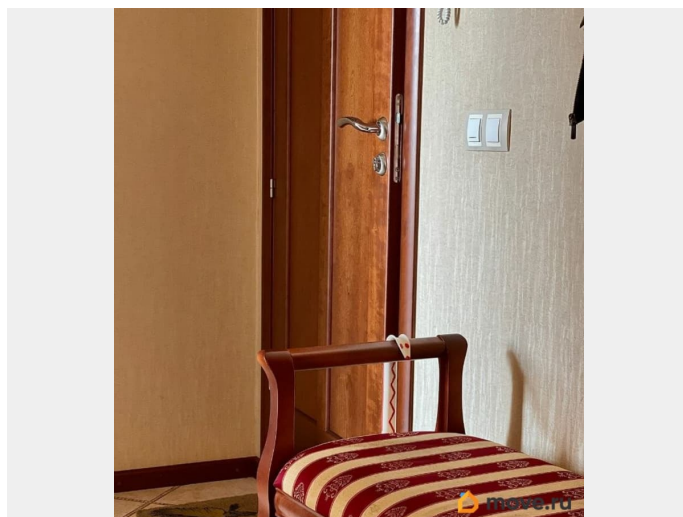
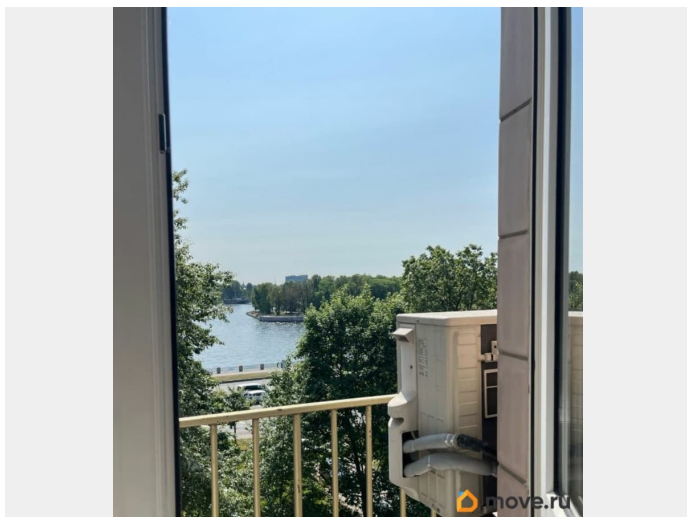
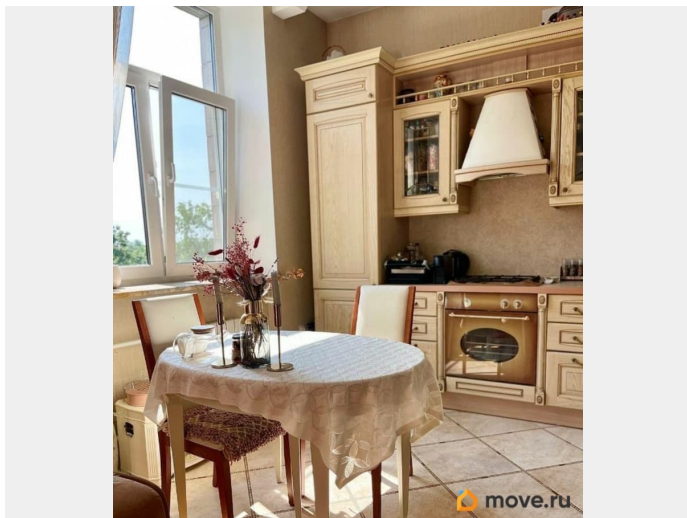
Описание

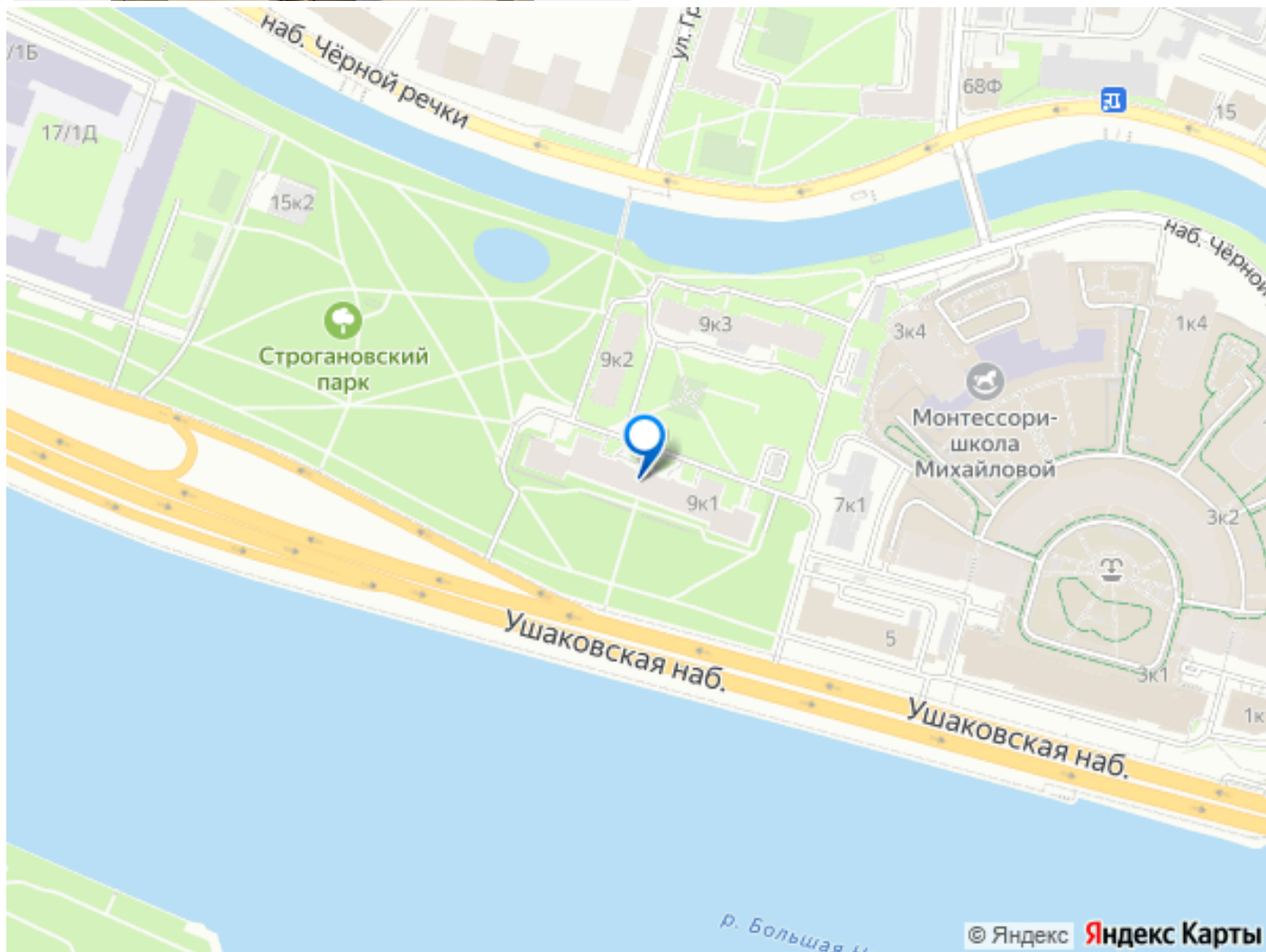
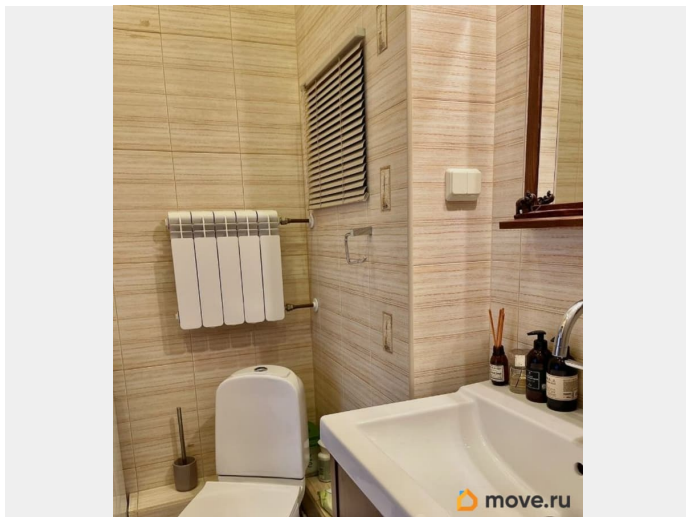
Продается уютная ВИДОВАЯ квартира с дизайнерским ремонтом на пятом этаже кирпичного дома. Год постройки — 1978. Дом находится в Строгановском парке.

Просторная комната с панорамными окнами выходит на балкон с потрясающим видом на Неву обеспечивая прекрасный вид на окружающую природу. В квартире выполнен качественный ремонт, стены украшены стильными шелковыми обоями. Вам откроется вид на телебашню излучину Невы, стадион зенит, башню газпрома! Кухня гостиная оборудована современной техникой, включая холодильник и посудомоечную машину. Из кухни гостиной можно выделить отдельную комнату (раздвижная перегородка выполненная на заказ из массива дерева)Ванная комната совмещенная, оформлена в светлых тонах, установлена современная сантехника.

Просторная прихожая Квартира оборудованна пожарной сигнализацией и вневедомственной охраной. Стильный свет Подоконники из натурального гранита ВЫСОТА ПОТОЛКОВ 3,0 В доме имеется пассажирский. лифт, а также открытая парковка во дворе. Газоснабжение обеспечивает комфортное проживание. До

метро 5 мин пешком по парку Сам дом
утопает в зелени. Юридическая чистота-
квартира в собственности с момента
приватизации 2001 года. СПЕШИТЕ РЕДКОЕ
ПРЕДЛОЖЕНИЕ В ШИКАРНОМ МЕСТЕ ПОХАЯ
СВЯЗЬ. ПИШИТЕ





Move.ru - вся недвижимость России