

Создано: 01.06.2025 в 17:00

Обновлено: 19.01.2026 в 16:41

**Санкт-Петербург, Красносельское шоссе,
17**

6 999 999 ₽

Санкт-Петербург, Красносельское шоссе, 17

Округ

[СПБ, Пушкинский район](#)

Квартира

Количество комнат

2

Жилая площадь

32.2 м²

Площадь кухни

6.3 м²

Общая площадь

50.5 м²

Этаж

6/9

Детали объекта

Тип сделки

Продам

Раздел

[Квартиры](#)

Тип балкона

балкон

Тип санузла

раздельный

Вид из окна

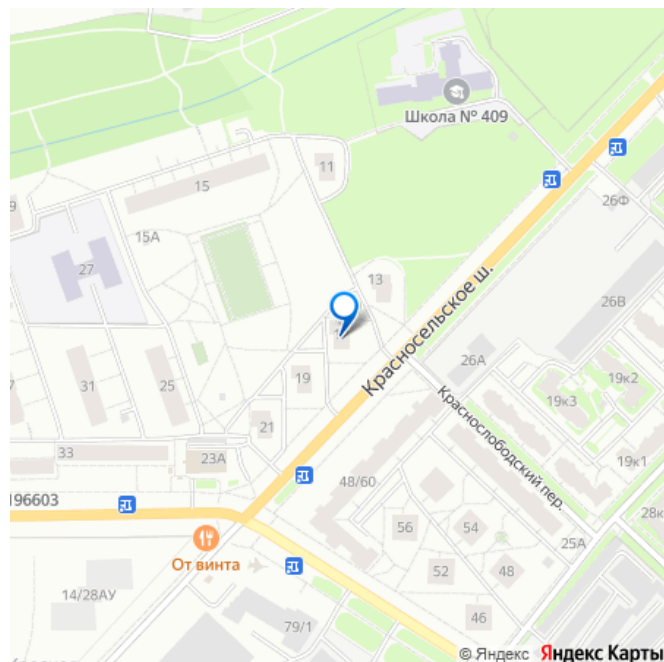
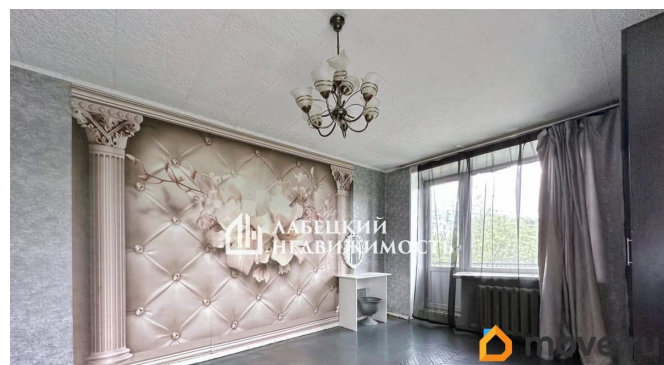
<https://spb.move.ru/objects/9280494588>

Даниил Удовицкий, Лабетский

Недвижимость

79812268205

для заметок



во двор

Ремонт

евро

Покупка в ипотеку

да

возможна ипотека, лифт, парковка

Описание

Добрый день! Продаем ДВУХ-КОМНАТНУЮ ВИДОВУЮ КВАРТИРУ С БАЛКОНОМ в ПУШКИНЕ! Просьба обратить внимание, что общая площадь квартиры указана БЕЗ УЧЕТА балкона. Фактически метраж квартиры больше :) ! Продажа БЕЗ КОМИССИИ ! Кстати, если Вы сейчас продаете свою квартиру, то мы можем сразу КУПИТЬ ее. Безопасно и с удовольствием юридически сопроводим Вашу сделку, деятельность нашего агентства застрахована на 20 000 000 р. Будем рады покупкам с нами и у нас!) А теперь, к объявлению. ПРО ДОКУМЕНТЫ У квартиры один совершеннолетний собственник, который будет присутствовать на сделке лично (а не по доверенности).

Перепланировки ОТСУТСТВУЮТ. ПОДХОДИМ под ипотеку, при необходимости, ПОМОЖЕМ Вам с одобрением на наиболее выгодных условиях. ПРО КВАРТИРУ Квартира с ДЕЙСТВИТЕЛЬНО КОМФОРТНОЙ продуманной планировкой. Общая площадь квартиры составляет 50.5 м2 (без учета балкона) 2 жилые изолированные комнаты: Одна из них 20.6 м2 с двумя окнами и выходом на балкон. Вторая 11.6 м2 Кухня 6.3 м2, удачно обустроено, многое помещается. Квартира расположена на 6 этаже, окна выходят в тихий зеленый двор. Окна выходят на 2 стороны, большинство окон выходит на

восток, солнце утром, то, что обычно все любят. Выполнен ремонт в темных тонах, установлены пластиковые окна. Раздельный санузел. Отделена ЗОНА ВХОДА в виде ФУНКЦИОНАЛЬНОГО КОРИДОРА, что очень удобно. В квартире есть 3 (!) встроенных шкафа, а также антресоли. В квартире СВЕТЛО, а также ТЕПЛО, ТИХО и уютно. ПРО ДОМ И ИНФРАСТРУКТУРУ ДОМ построен в 1969 году и проверен временем :) Дом кирпичный, перекрытия железобетонные. Просторный зеленый двор, где всегда есть парковочное место. Новые современные детские и спортивные площадки. Прямо около дома остановка общественного наземного транспорта. Рядом выезд на КАД. Таким образом можно УДОБНО и БЫСТРО добраться в ЛЮБУЮ точку города. Рядом есть все необходимые объекты социальной инфраструктуры: детские сады школы, поликлиники, фитнес-центры, продуктовые магазины, салоны красоты, крупные ТЦ, кофейни и многое другое. ТОРГ уместен, но после просмотра:) БЕСПЛАТНО ПРОКОНСУЛЬТИРУЕМ по сделке! Звоните!

