

Создано: 15.11.2025 в 19:00

Обновлено: 18.01.2026 в 13:28

<https://spb.move.ru/objects/9286619335>

Юлия Хансон, Insiders

**79110299382**

**Санкт-Петербург, Среднеохтинский  
проспект, 2в/17**

**12 190 000 ₽**

Санкт-Петербург, Среднеохтинский проспект, 2в/17

Округ

[СПБ, Красногвардейский район](#)

Улица

[проспект Среднеохтинский](#)

## Квартира

Количество комнат

2

Высота потолков

3 м

Жилая площадь

27 м<sup>2</sup>

Площадь кухни

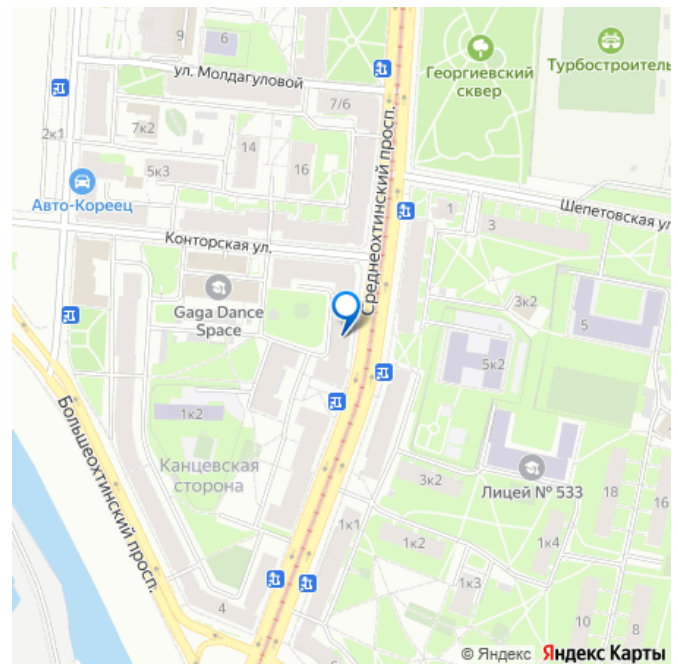
8 м<sup>2</sup>

Общая площадь

50.6 м<sup>2</sup>

Этаж

5/5



## Детали объекта

Тип сделки

Продам

Раздел

[Квартиры](#)

Тип санузла

раздельный

Вид из окна

на улицу

Ремонт

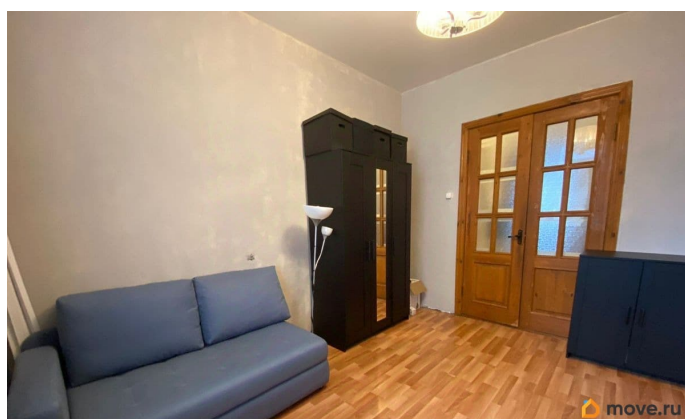
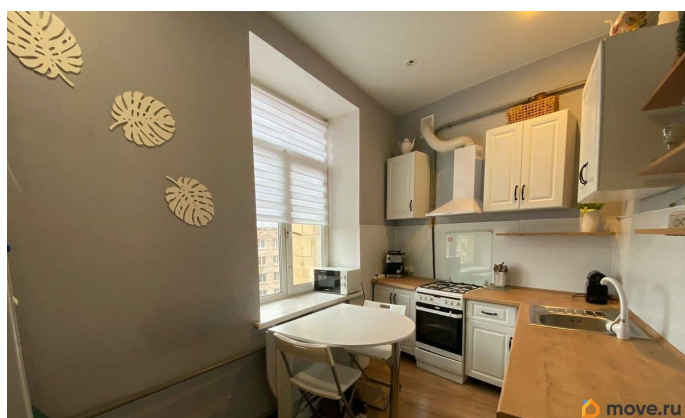
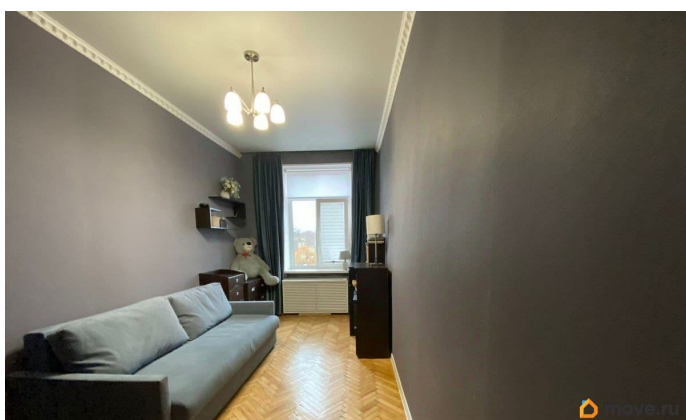
евро

лифт

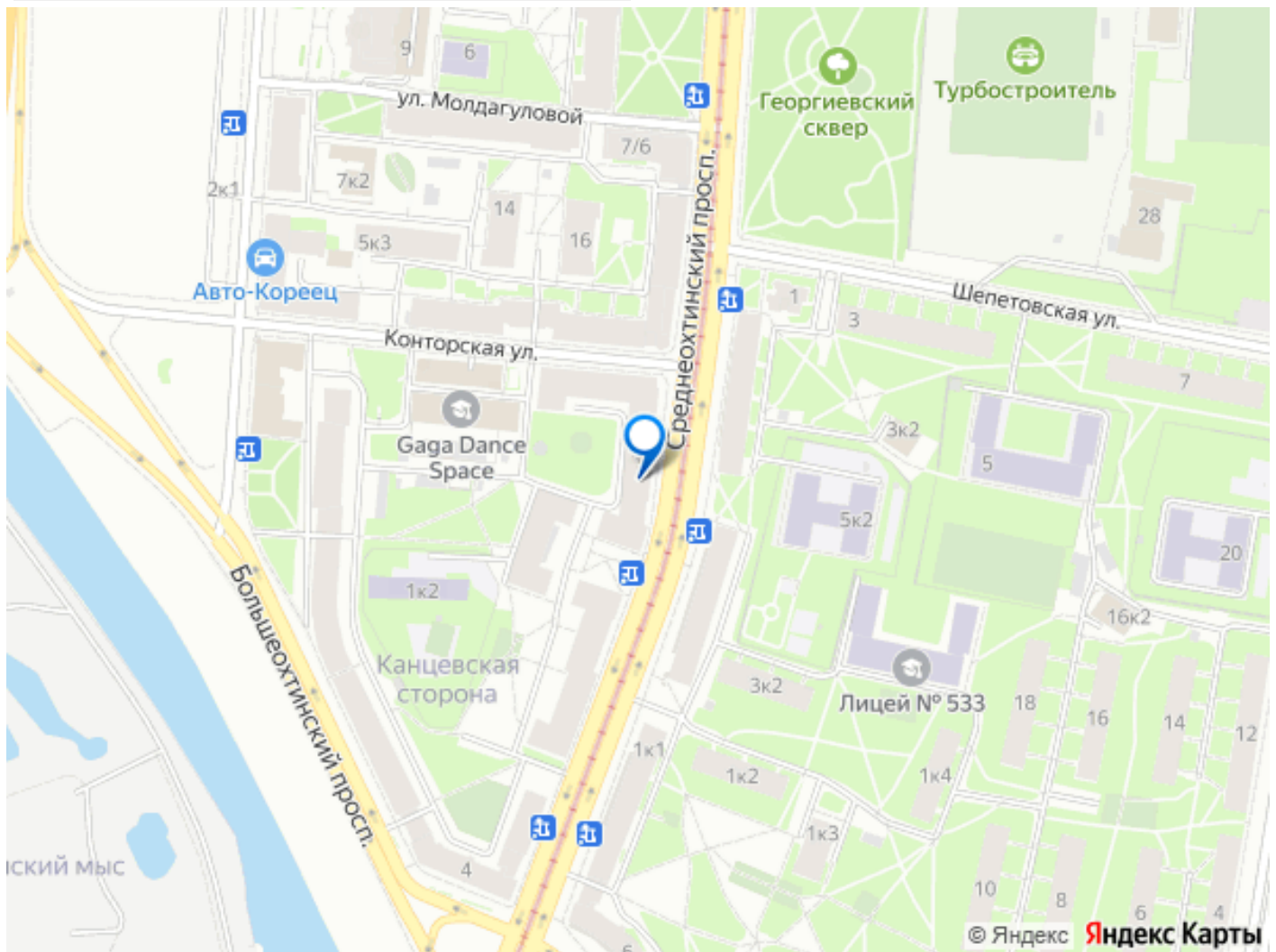
## Описание

Уникальное предложение! Квартира с ремонтом, в 5-ти минутах от центра города по отличной цене! Продается просторная теплая ДВУХКОМНАТНАЯ КВАРТИРА, площадью 50,6 м. кв., кухней 8 м. кв., в сталинском доме, в благоустроенном квартале Большая Охта в непосредственной близости от Свердловской набережной. Квартира расположена на 5 этаже 5-ти этажного кирпичного дома (сверху технический этаж). Потолки 3 метра. В квартире сделан качественный ремонт в современном стиле. Окна выходят на две стороны, на Среднеохтинский пр. и в зеленый двор. Квартира оборудована отдельной гардеробной. Продается с мебелью и техникой ИНФРАСТРУКТУРА: Все что нужно для комфортной жизни рядом с домом: детские площадки, школы, детские садики, отделения почты, банки, аптеки, поликлиники, салоны красоты, зоомагазины, супермаркеты. В непосредственной близости набережная Невы с шикарным видом на Смольный собор и центр города. Остановка общественного транспорта рядом с домом. До ближайших станций метро (Новочеркасская, Площадь Ленина) 10 минут на транспорте. ДОКУМЕНТЫ: Документы готовы. Один взрослый собственник. Материнский капитал не использовался

Никаких обременений. Персональный менеджер с вами на связи и ответит на любые вопросы.







Move.ru - вся недвижимость России