

🕒 Создано: 22.01.2026 в 11:03

Обновлено: 22.01.2026 в 09:28

<https://spb.move.ru/objects/9288201761>

**Елена Королева, И.П. Королева Е. В.**  
**79812591717**

**Санкт-Петербург, улица Лени Голикова,  
53**

**10 300 000 ₽**

Санкт-Петербург, улица Лени Голикова, 53

Округ

[СПБ, Кировский район](#)

Улица

[улица Лени Голикова](#)

## Квартира

Количество комнат

2

Высота потолков

2.5 м

Жилая площадь

28.3 м<sup>2</sup>

Площадь кухни

9 м<sup>2</sup>

Общая площадь

50.6 м<sup>2</sup>

Этаж

8/16

## Детали объекта

Тип сделки

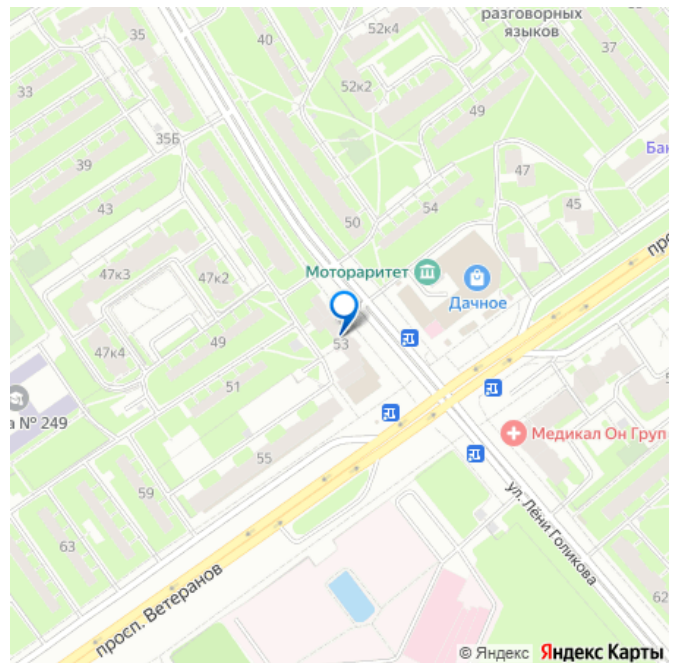
Продам

Раздел

[Квартиры](#)

Тип балкона

для заметок



лоджия

Тип санузла

раздельный

Вид из окна

во двор

Ремонт

косметический

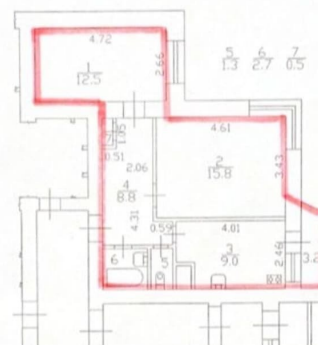
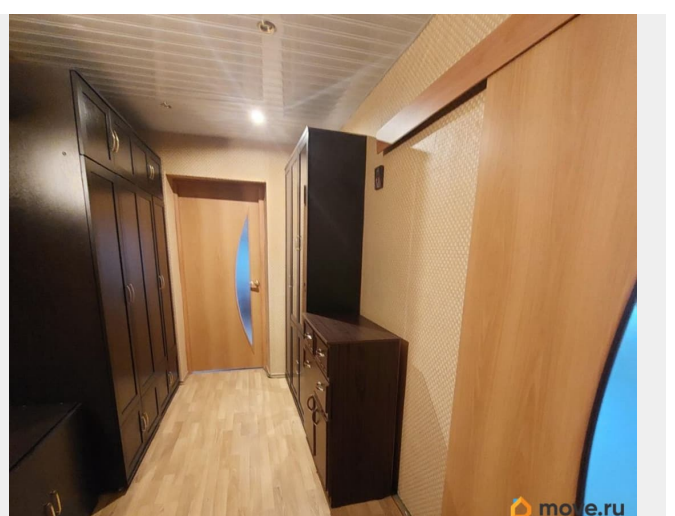
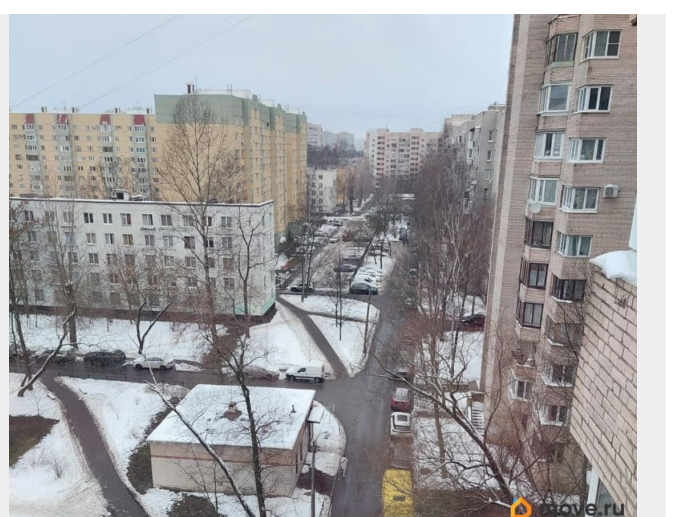
Покупка в ипотеку

да

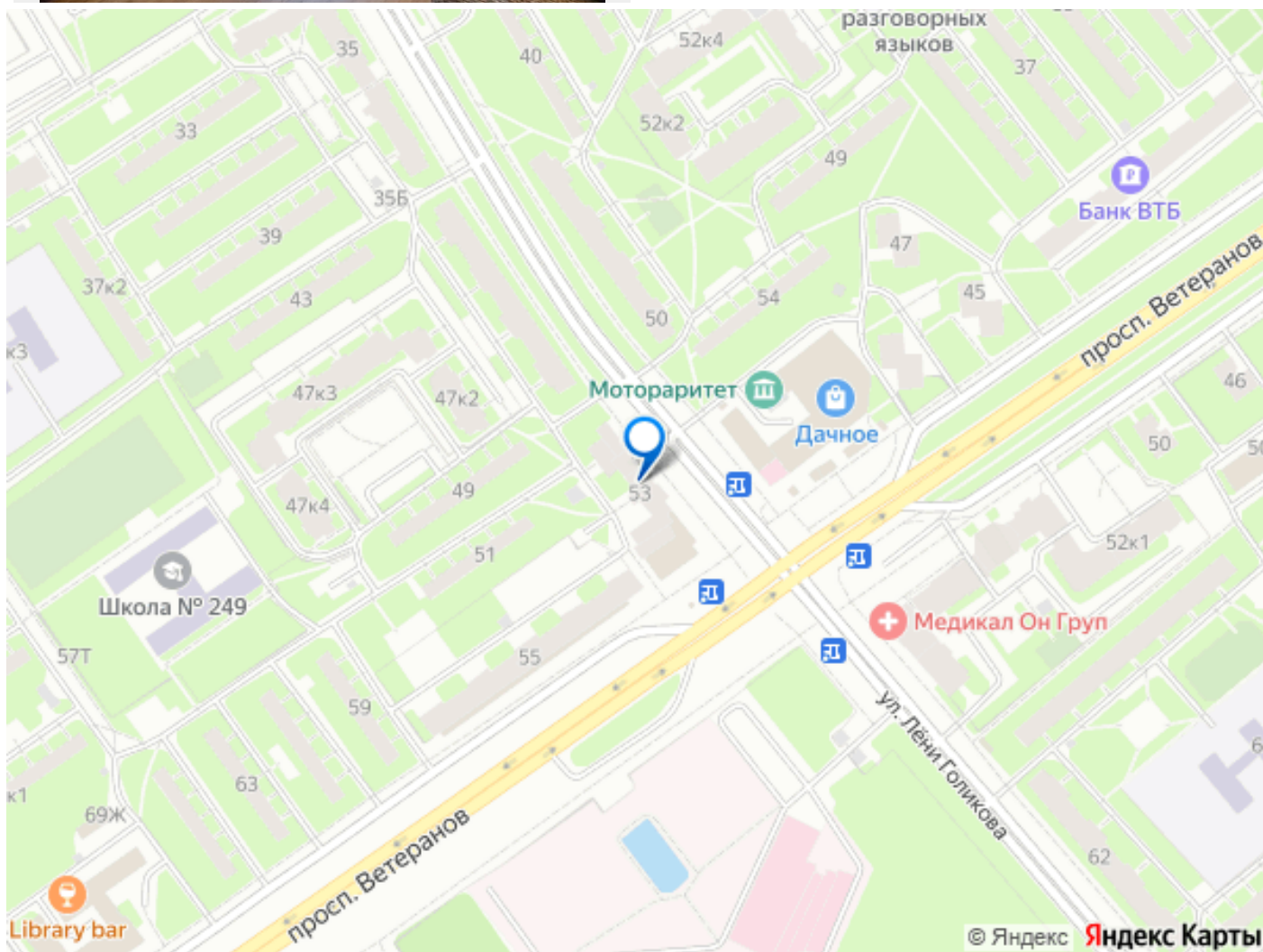
возможна ипотека, лифт, парковка

## Описание

Прямая продажа! Квартира в кирпичном доме в 10 мин. пешком от метро. Окна выходят во двор. Один взрослый собственник. Никто не прописан и не проживает. Обременений нет. Изолированные комнаты 15.8 (квадратная, с эркером) и 12.5 кв.м, просторный коридор. Остекленная и утепленная лоджия (+3.2 кв.м к общей площади) с выходом из кухни 9 кв.м. Квартира чистая, тёплая и светлая. На всех окнах установлены стеклопакеты. В кухне на полу плитка, в комнатах паркет и ламинат. Раздельный санузел в кафеле, сантехника в хорошем состоянии. Межкомнатные двери из шпона. Требуется современный косметический ремонт. В подарок покупателям оставляем кухонный гарнитур, бытовую технику и, по желанию, всю имеющуюся в квартире мебель. Металлическая входная дверь, тамбур на две квартиры. Спокойные соседи. Два современных лифта: пассажирский и грузовой. Всё необходимое для жильцов находится рядом с домом: сетевые магазины, аптеки, пекарни, объекты социальной инфраструктуры. В соседних дворах







Move.ru - вся недвижимость России