

🕒 Создано: 28.01.2026 в 13:19

Обновлено: 30.01.2026 в 12:55

**Санкт-Петербург, Искровский проспект,  
1/13Ж**

**9 500 000 ₽**

Санкт-Петербург, Искровский проспект, 1/13Ж

Округ

[СПБ, Невский район](#)

Улица

[проспект Искровский](#)

## Квартира

Количество комнат

2

Высота потолков

2.6 м

Жилая площадь

30.4 м<sup>2</sup>

Площадь кухни

7.2 м<sup>2</sup>

Общая площадь

50.6 м<sup>2</sup>

Этаж

7/9

## Детали объекта

Тип сделки

Продам

Раздел

[Квартиры](#)

Тип балкона

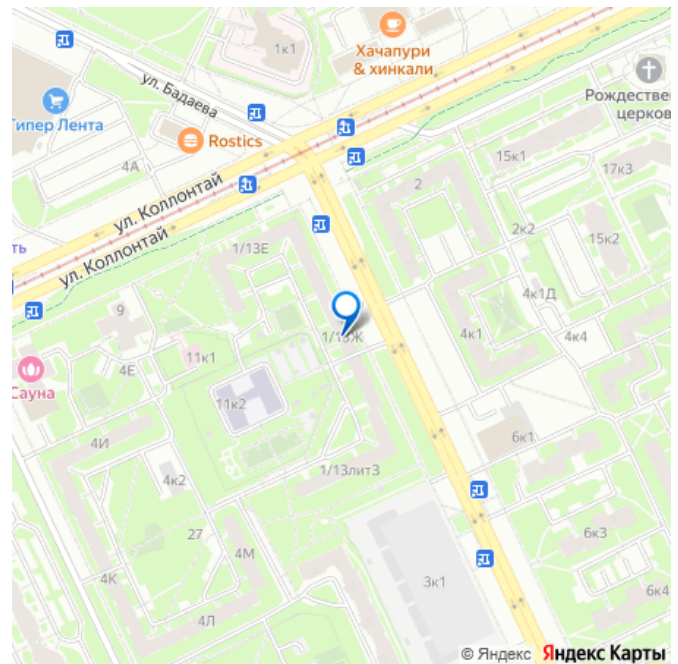
<https://spb.move.ru/objects/9288496415>

**Андрей Лоскутов, Самолет ПЛЮС**

**Дальневосточный**

**79819510157**

для заметок



балкон

Тип санузла

раздельный

Вид из окна

во двор

Ремонт

косметический

Покупка в ипотеку

да

возможна ипотека, лифт

## Описание

Арт. 129195479 Продаётся уютная 2-комнатная квартира в Невском районе. Отличный вариант, как для собственного проживания, так и для выгодной аренды! Почему локация здесь классная: — Искровский проспект — одна из центральных транспортных магистралей района, удобно добираться в любой уголок города. — Хорошая транспортная доступность, рядом несколько остановок наземного транспорта и метро в пешей доступности. — Развитая инфраструктура: магазины, аптеки, школы, детсады и сервисы в шаговой доступности. — В районе активно развивается жилая среда, есть зоны для прогулок и зелёные уголки. Дом - ЖСК, решения по содержанию дома принимаются жильцами - это приводит к более внимательному отношению к состоянию дома, отремонтированные парадные, новые лифтовые кабины, коммуникации. Квартира светлая и очень теплая. Ремонт только что завершён — можно сразу заехать без дополнительных вложений. Планировка и параметры: — две комнаты правильной формы: 17.2 м² с

выходом на застекленный балкон и 13.2 м? — кухня 7 м? — компактная и функциональная — отдельный санузел — удобный коридор — окна выходят на дорогу. нет ощущения «окно в окно» — сторона света — северо- восток (комфортно летом) Если вы ищете квартиру, где комфорт сочетается с удобной планировкой и спокойной атмосферой — этот вариант точно стоит вашего внимания.

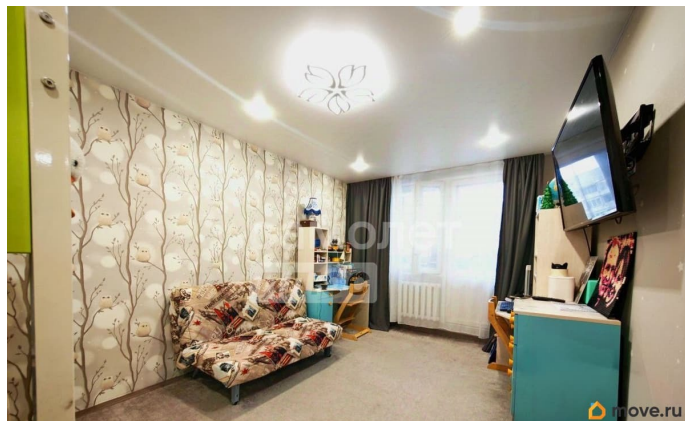
Развитая инфраструктура. Близость ко всему необходимому: магазины, аптеки, кафе и развлекательные заведения буквально в шаговой доступности: 2 мин. - детский сад, остановка общ. транспорта 7 мин.- м. пр.

Большевики, парк Боевого Братства 5 мин. - ПВЗ; Лента; банкоматы 9 мин.- ТРЦ Лондон молл, Лента,Максидом 6 мин. - Школа 333 / 346 10 мин. - Поликлиника 100, 63 7 мин.-

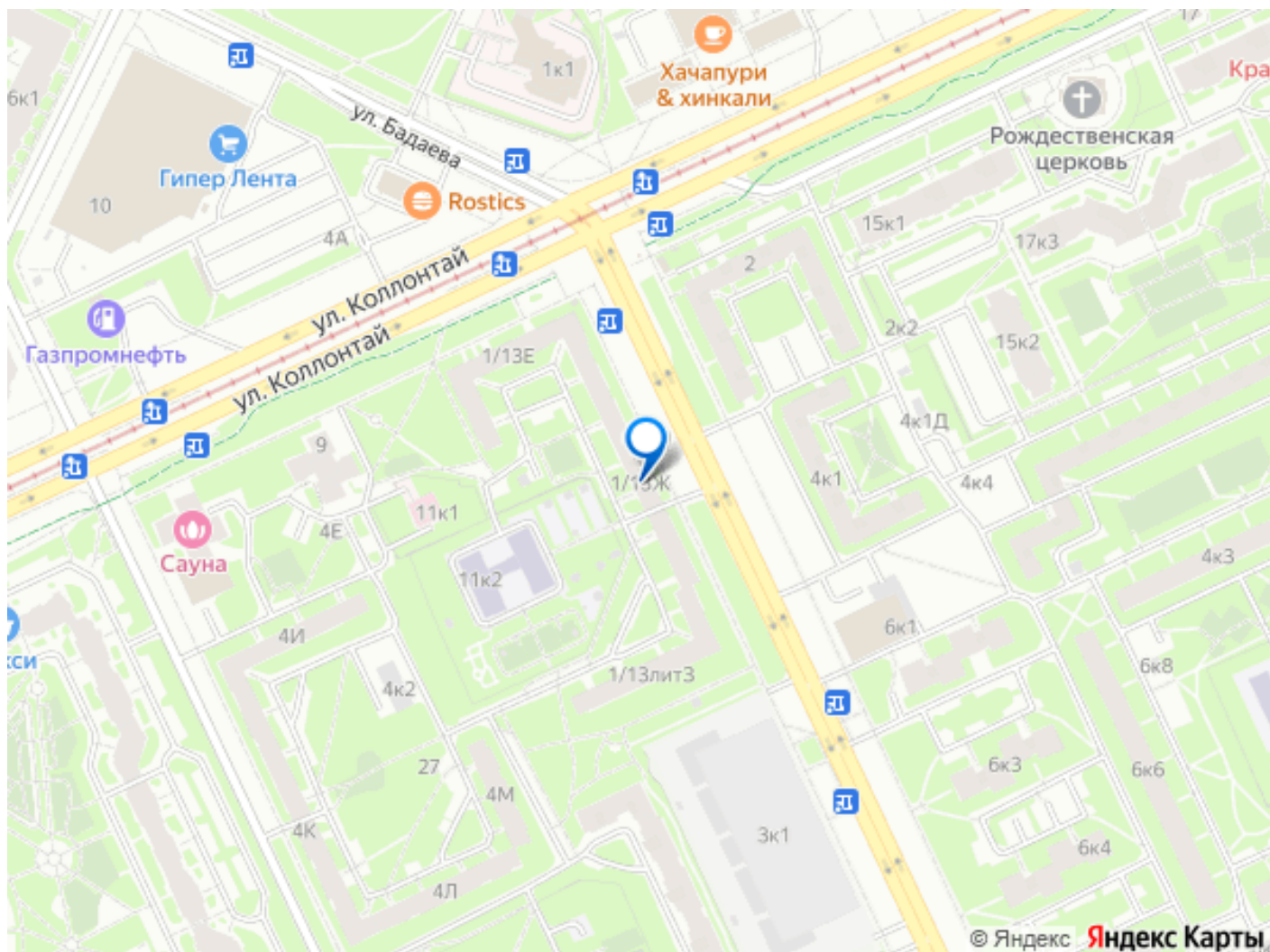
Спорт. зал, бассейн итд Удобная

транспортная доступность: рядом остановки общественного транспорта и крупные магистрали позволяют быстро добраться в любую точку города: 10 мин. - ладожский вокзал 7 мин.- Октябрьская набережная, мост Ал. Невского 3 мин.- Большой смоленский мост 30 мин. - центр города 15 мин. - въезд КАД; Идеально подойдёт молодым семьям и инвесторам, ищущим надёжное вложение в престижном районе. Документы готовы к сделке, один собственник, без обременений.

Данную квартиру вы можете приобрести в ипотеку по сниженной 13% ставке. Звоните, с удовольствием отвечу на возникающие вопросы, организуем просмотр!







Move.ru - вся недвижимость России