

Создано: 19.05.2025 в 15:10

Обновлено: 13.02.2026 в 20:22

**Санкт-Петербург, улица Георгия
Чернышева, Дом 1**

19 200 168 ₽

Санкт-Петербург, улица Георгия Чернышева, Дом 1

Округ

[СПБ](#), [Московский район](#)

Квартира

Количество комнат

2

Высота потолков

2.75 м

Жилая площадь

22.3 м²

Площадь кухни

16.3 м²

Общая площадь

50.74 м²

Этаж

11/12

Детали объекта

Тип сделки

Продам

Раздел

[Квартиры](#)

Тип балкона

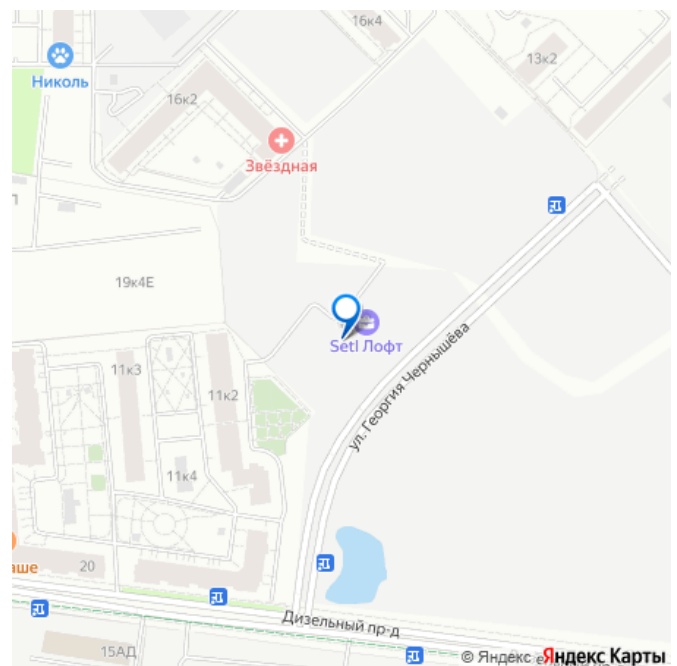
лоджия

Ремонт

<https://spb.move.ru/objects/9282187603>

**Петербургская Недвижимость,
Петербургская Недвижимость
79394076912**

для заметок



с отделкой

Квартира в новостройке

да

Год сдачи

4 квартал 2027 г.

Покупка в ипотеку

да

возможна ипотека, лифт

Описание

Продается уютная 2-комнатная квартира от застройщика в жилом комплексе «Setl Лофт» в престижном Московском районе. До метро можно добраться пешком всего за 25 минут.

Удобная, классическая, функциональная европланировка, большая кухня-гостиная 16.33 м?, вместительная прихожая 7.3 м?.

Общая площадь квартиры - 50.74 м?, жилая 22.3 м?, высота потолка 2.75 м. Квартира

продается с отделкой «Норд Лайн светлый плюс». Что особенного в ЖК «Setl Лофт»? •

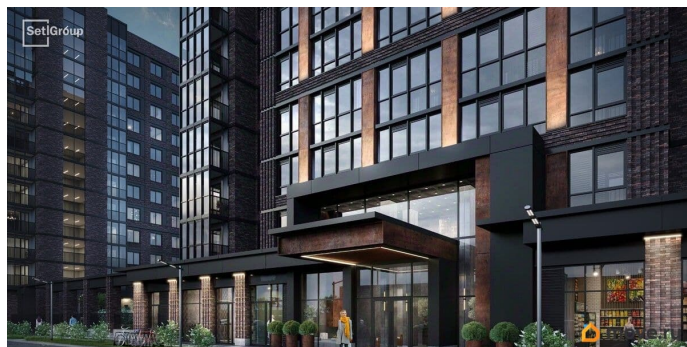
Престижный Московский район. Близость к метро «Звёздная» •

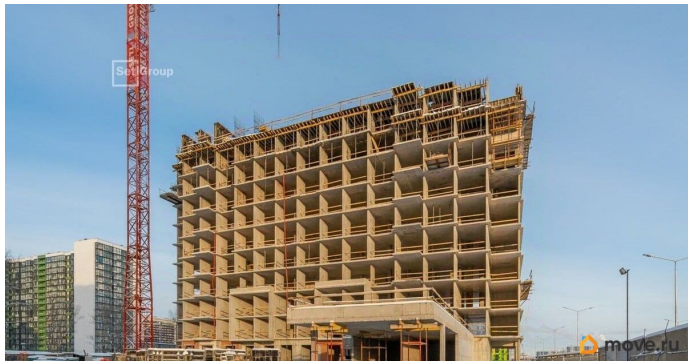
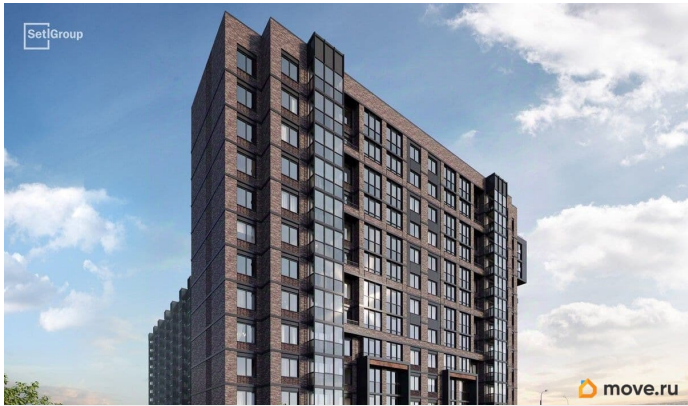
Архитектура в стиле лофт •

Единая входная группа с авторским дизайном и лаундж-зоной •

Собственный фитнес-клуб с сауной •

Элементы отделки и декора из стали cor-ten на фасадах и лобби

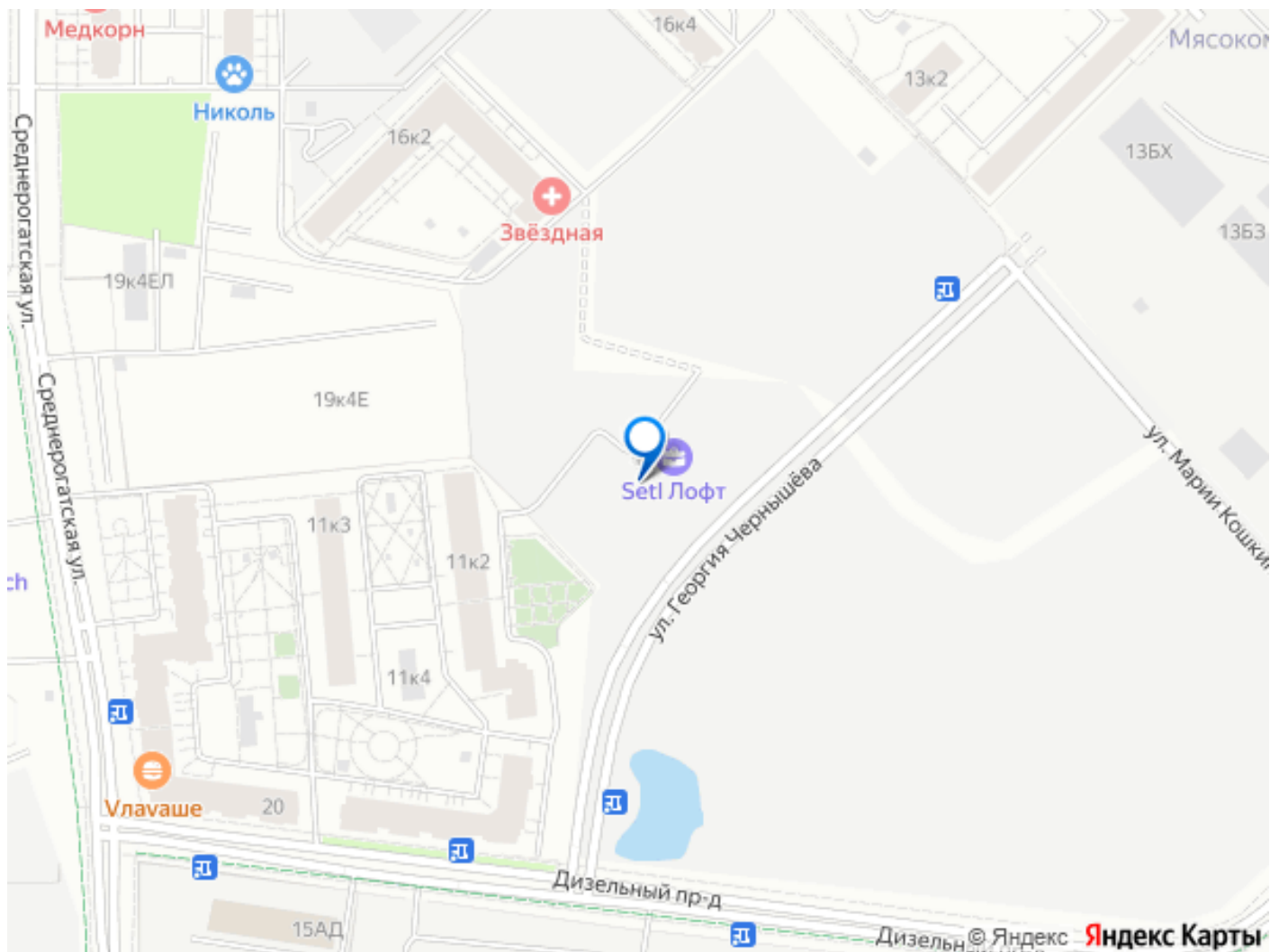




Петербургская Недвижимость

3е-комнатная, 50.74м²

- Кол-во комнат: 2
- Этаж: 11 из 12
- Общая площадь: 50.74м²
- Жилая площадь: 22.3м²



Move.ru - вся недвижимость России