

🕒 Создано: 07.11.2025 в 15:58

Обновлено: 26.12.2025 в 14:10

**Санкт-Петербург, Шлиссельбургский
проспект, 45**

8 800 000 ₽

Санкт-Петербург, Шлиссельбургский проспект, 45

Округ

[СПБ, Невский район](#)

Улица

[проспект Шлиссельбургский](#)

Квартира

Количество комнат

2

Высота потолков

2.6 м

Жилая площадь

30.6 м²

Площадь кухни

7.5 м²

Общая площадь

50.7 м²

Этаж

7/14

Детали объекта

Тип сделки

Продам

Раздел

[Квартиры](#)

Тип балкона

<https://spb.move.ru/objects/9286440118>

Собственник

**79117612578,7911812
6921**

для заметок



балкон

Тип санузла

раздельный

Ремонт

без ремонта

Покупка в ипотеку

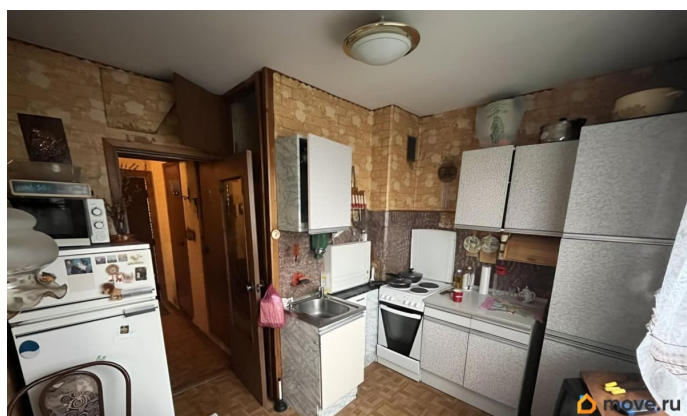
да

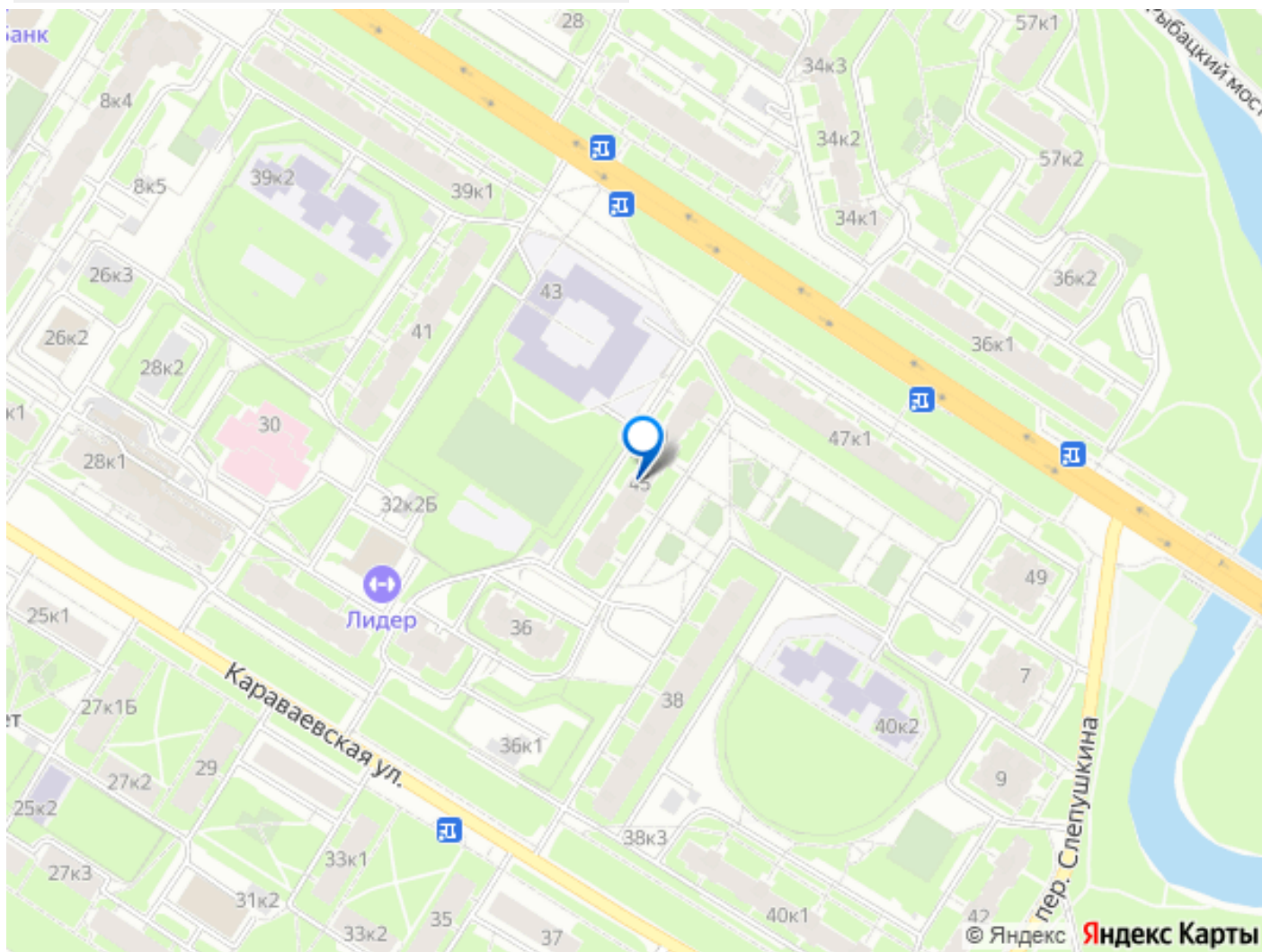
возможна ипотека, лифт

Описание

Продается уютная двухкомнатная квартира в монолитном доме. Квартира расположена на 7 этаже 14-этажного здания 1986 года постройки. Общая площадь — 52 кв. м, кухня — 7 кв. м, высота потолков — 2,6 метра. Окна выходят во двор, что гарантирует тишину и спокойствие. До метро можно дойти пешком всего за 12 минут. Квартира без ремонта, что дает возможность воплотить в жизнь все ваши дизайнерские идеи и создать пространство, которое будет полностью соответствовать вашим предпочтениям. Балкон также нуждается в обновлении, но благодаря этому вы сможете сделать его по-настоящему уютным и функциональным. В квартире есть один санузел. Дом находится в хорошем состоянии: здесь есть пассажирский и грузовой лифты, пандус для удобства перемещения, а также мусоропровод. Это обеспечит вам комфортное проживание без лишних забот. Район отлично подходит для семей с детьми: рядом находятся школы и детские сады, детские площадки, спортивные стадионы. Для удобства жителей поблизости расположены магазины, что позволит сэкономить время на покупках. Квартира продается от собственника, без обременений. Ипотека приветствуется.

Документы готовы к сделке, юридически чистые. Приглашаем вас на просмотр!
Записывайтесь на удобное время и приходите оценить все преимущества этого предложения.





Move.ru - вся недвижимость России