

**Ирина Куратник, Адвекс**

**79819512232**

🕒 Создано: 31.03.2026 в 16:17

Обновлено: 04.04.2026 в 10:42

**Санкт-Петербург, Яхтенная улица, 12К1**

**13 500 000 ₹**

Санкт-Петербург, Яхтенная улица, 12К1

Округ

[СПБ, Приморский район](#)

Улица

[улица Яхтенная](#)

## Квартира

Количество комнат

2

Высота потолков

2.65 м

Жилая площадь

27.1 м<sup>2</sup>

Площадь кухни

10.7 м<sup>2</sup>

Общая площадь

50.8 м<sup>2</sup>

Этаж

10/12

## Детали объекта

Тип сделки

Продам

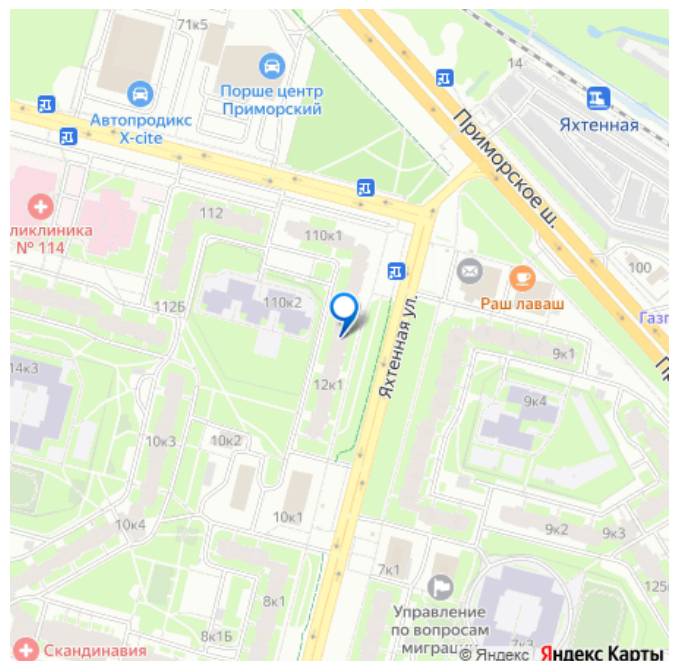
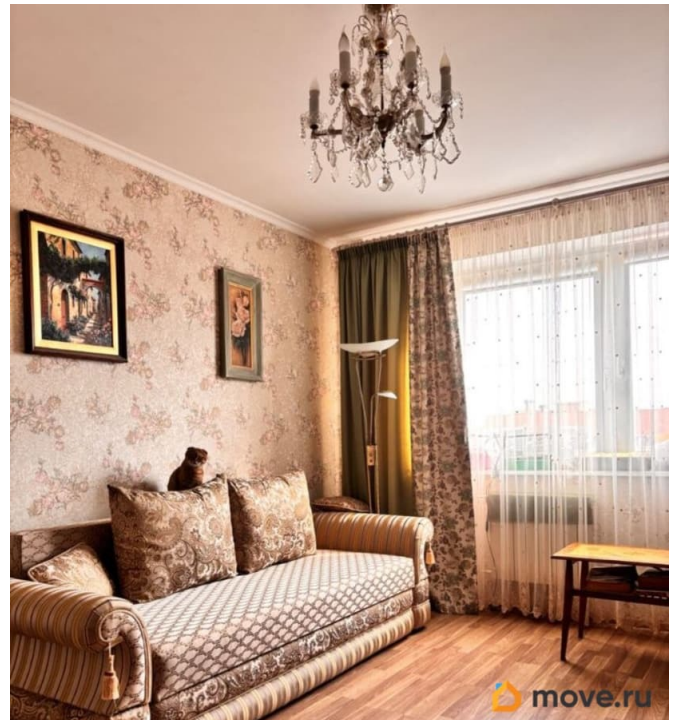
Раздел

[Квартиры](#)

Тип балкона

лоджия

для заметок



Тип санузла

раздельный

Вид из окна

на улицу

Ремонт

косметический

Покупка в ипотеку

да

возможна ипотека, лифт, парковка

## Описание

ID: 1916698 Просторная 2 комнатная квартира в одном из самых зеленых и комфортных районов Санкт-Петербурга. Идеальный вариант как для жизни семьи, так и для сдачи в аренду. Дом 137-й серии. - 10-й (высокий этаж, много света, отличный вид из окон). - Площадь комнат - 15 м2 и 11 м2 (правильной формы, легко расставить мебель). - Кухня - 10 м2 (достаточно места для большой семьи и обеденной зоны). - Коридор - 9 м2 (просторный, есть место для вместительного шкафа-купе). - Санузел - (кафель, трубы в хорошем состоянии). - Лоджия - остекленная (дополнительное место для хранения или зона отдыха).  
Инфраструктура и локация Прогулки - дом расположен в районе с полностью сформировавшейся инфраструктурой, в шаговой доступности Юнтоловский заказник, в 3-х остановках парк ЦПКИО, идеально для утренних пробежек и прогулок с детьми. Стадион Газпром Арена через одну остановку на метро или 30 минут прогулочным шагом!  
Шопинг - рядом крупные торговые комплексы, супермаркеты. Образование - школы и детские сады во дворе или в

соседних кварталах. Транспорт - станция метро Беговая и ж/д станция Яхтенная в шаговой доступности, удобный выезд на ЗСД в сторону Курортного района. Остановки общественного транспорта в 3 минутах ходьбы. О доме - чистый подъезд, спокойные соседи, домофон. Документы \* Один взрослый собственник. \* Без долгов и обременений. \* Готовы к сделке (ипотека, материнский капитал, сертификаты — рассмотрим все варианты). \* В собственности более 10 лет. Просмотр в любое время по договоренности

