

🕒 Создано: 11.01.2025 в 23:15

Обновлено: 26.11.2025 в 14:30

<https://spb.move.ru/objects/9269674152>

Собственник

79117987184

**Санкт-Петербург, Ириновский проспект,
31/48**

10 790 000 ₽

Санкт-Петербург, Ириновский проспект, 31/48

Округ

[СПБ, Красногвардейский район](#)

Квартира

Количество комнат

2

Высота потолков

2.65 м

Жилая площадь

28.9 м²

Площадь кухни

7.7 м²

Общая площадь

50.9 м²

Этаж

8/12

Детали объекта

Тип сделки

Продам

Раздел

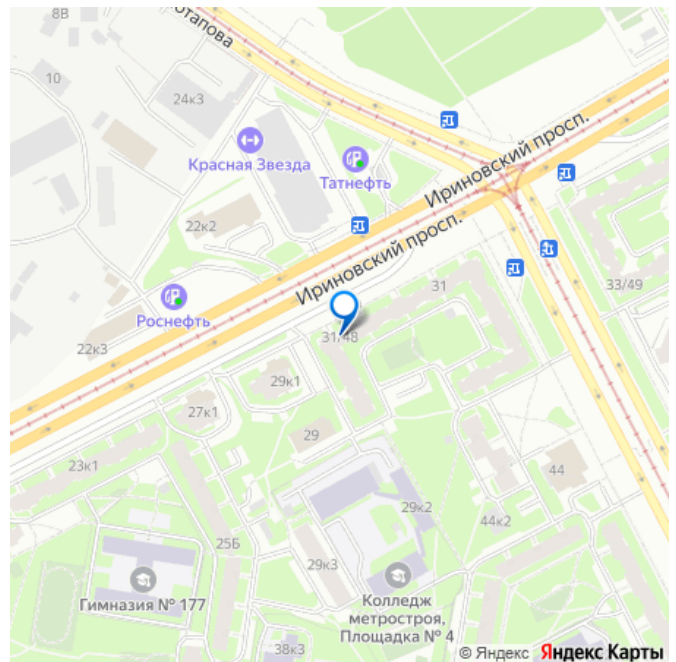
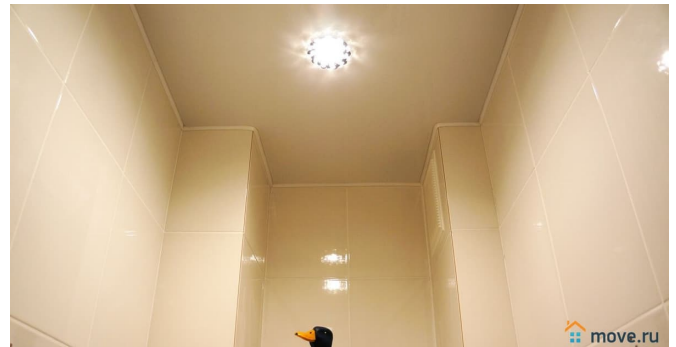
[Квартиры](#)

Тип балкона

лоджия

Тип санузла

для заметок



раздельный

Вид из окна

во двор

Ремонт

дизайнерский

Покупка в ипотеку

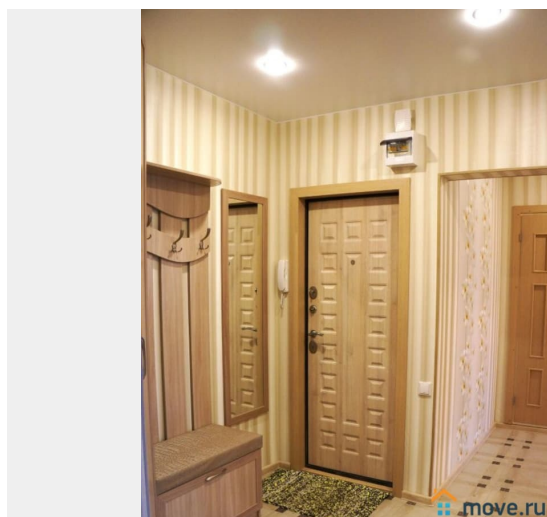
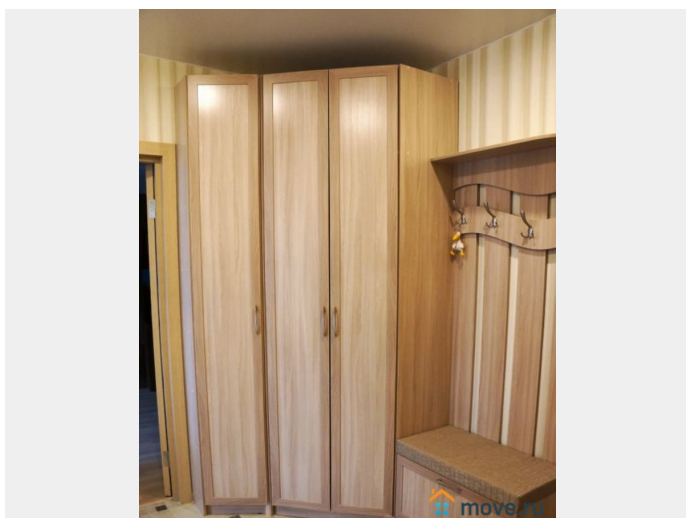
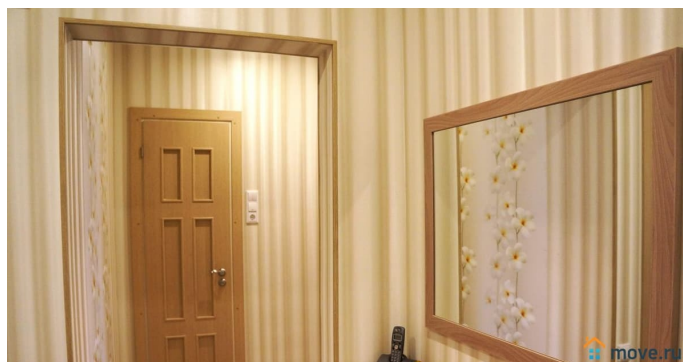
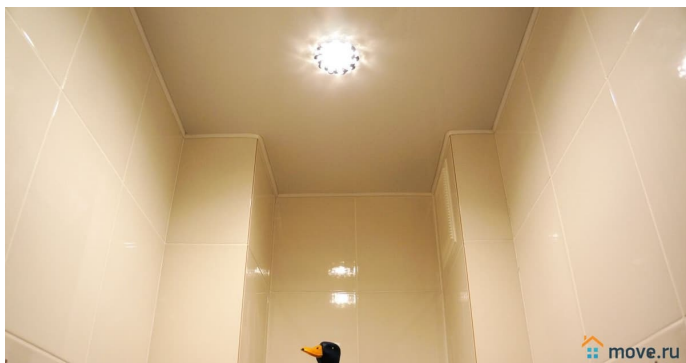
да

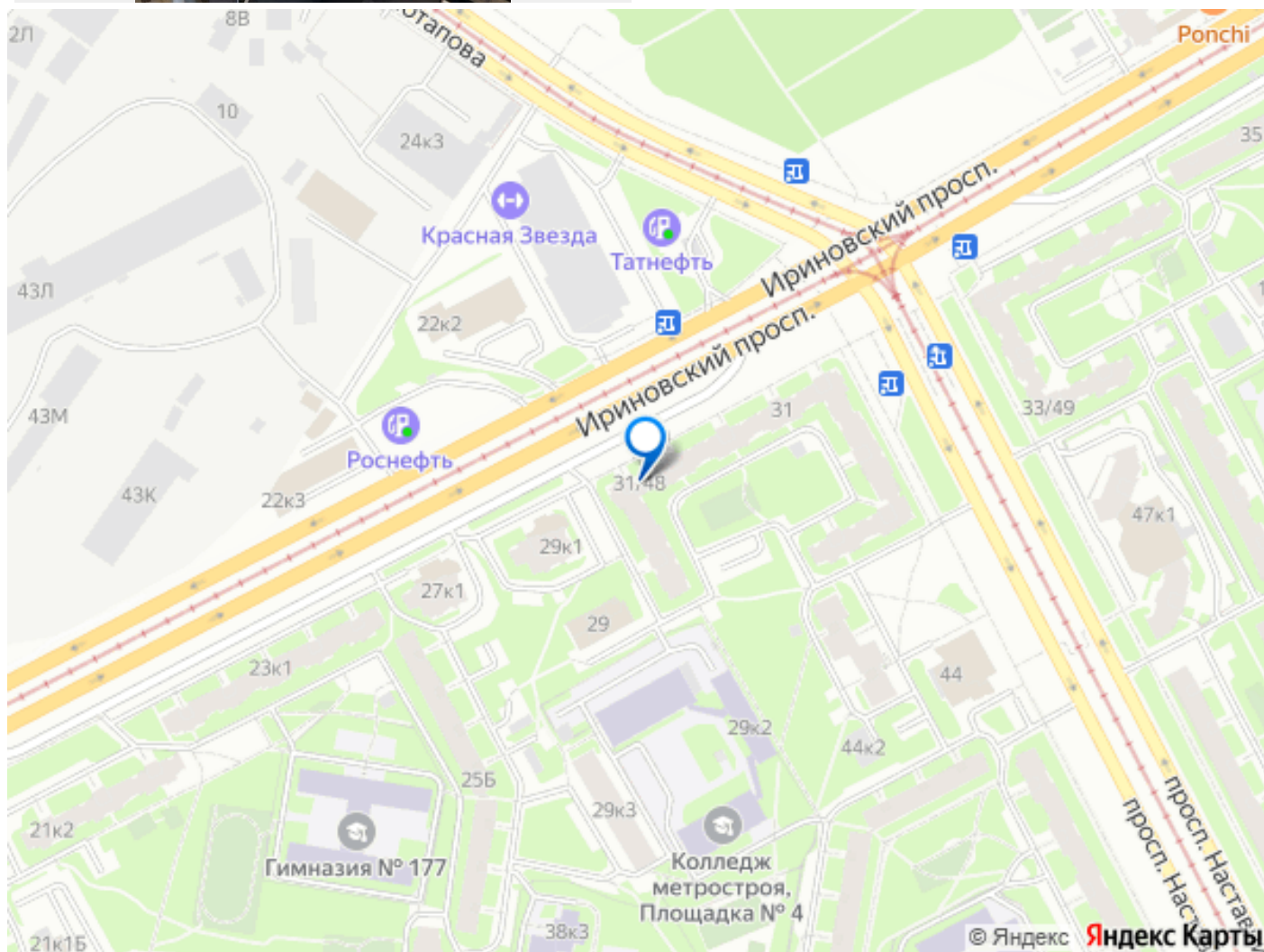
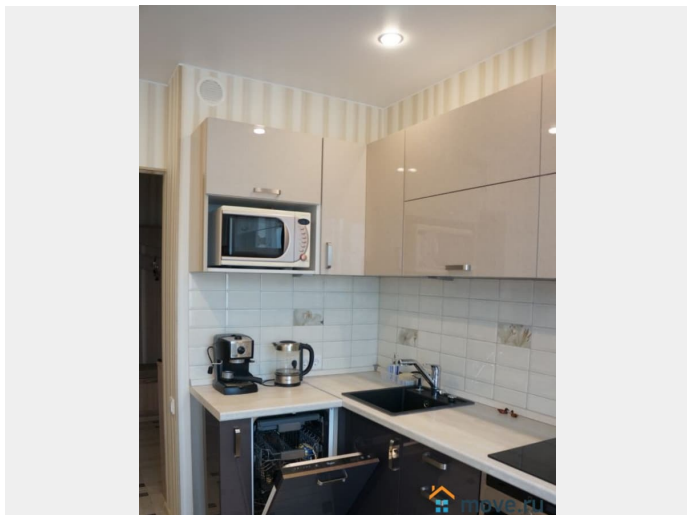
возможна ипотека, лифт, парковка

Описание

Продается просторная, светлая, теплая, двухкомнатная квартира с качественным ремонтом. В квартире после ремонта практически не проживали, квартира не сдавалась. Удачная планировка - две комнаты, между которыми расположена кухня; просторная лоджия. Удачное расположение - окна выходят в тихий, зеленый двор; квартира находится на удалении от шума и пыли близлежащих проспектов. Выполнен качественный ремонт, заменены инженерные коммуникации, установлены пластиковые окна, утеплена и застеклена лоджия. В квартире установлена современная бытовая техника: холодильник, стиральная и посудомоечная машины Bosch, духовка Siemens, варочная панель, ТВ в комнате (нет на фото) и на кухне. ТСЖ дома следит за его состоянием - в доме заменены лифты, в холлах сделан ремонт, установлены камеры видеонаблюдения. Дом расположен в хорошей транспортной доступности - до метро Ладожская можно доехать на новом скоростном трамвае. У дома сравнительно много парковочных мест, как во дворе дома, так и в кармане со стороны Ириновского проспекта. Один взрослый собственник более 3х лет, быстрый выход на сделку. Риэлтеров

просим не беспокоить. Если есть вопросы или интересуется показ, пожалуйста, напишите - мы Вам перезвоним.





Move.ru - вся недвижимость России