

Создано: 05.08.2025 в 10:36

Обновлено: 12.11.2025 в 10:28

<https://spb.move.ru/objects/9283840964>

Собственник

79812239663

**Санкт-Петербург, проспект Маршала
Блюхера, 65**

10 500 000 ₽

Санкт-Петербург, проспект Маршала Блюхера, 65

Округ

[СПБ, Красногвардейский район](#)

Улица

[проспект Маршала Блюхера](#)

Квартира

Количество комнат

2

Высота потолков

2.55 м

Площадь кухни

9 м²

Общая площадь

50 м²

Этаж

7/9

Детали объекта

Тип сделки

Продам

Раздел

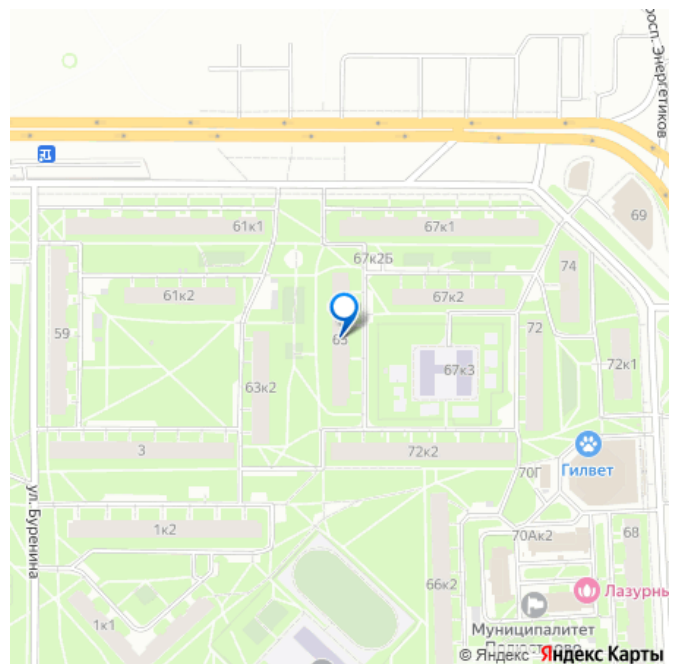
[Квартиры](#)

Тип балкона

балкон

Тип санузла

для заметок



раздельный

Вид из окна

во двор

Ремонт

евро

Покупка в ипотеку

да

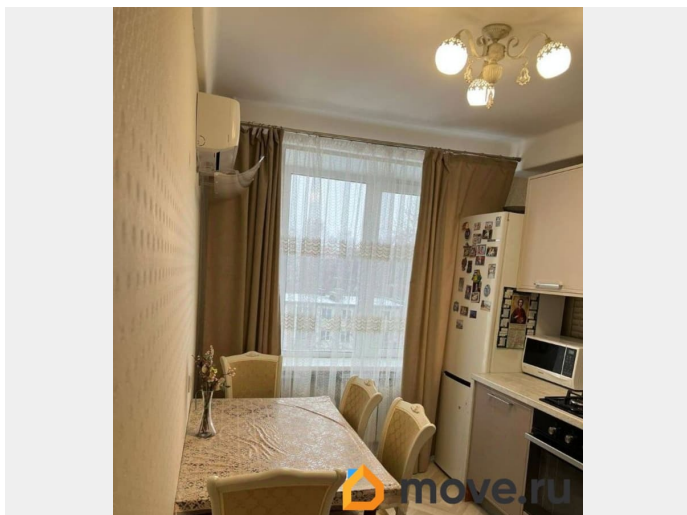
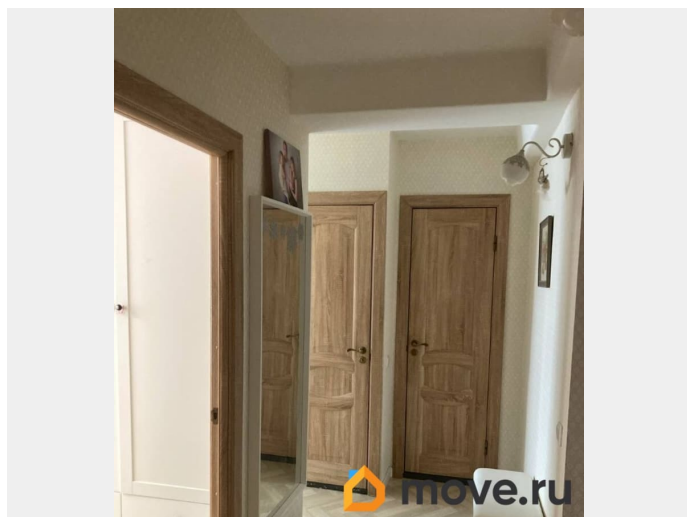
возможна ипотека, лифт, парковка

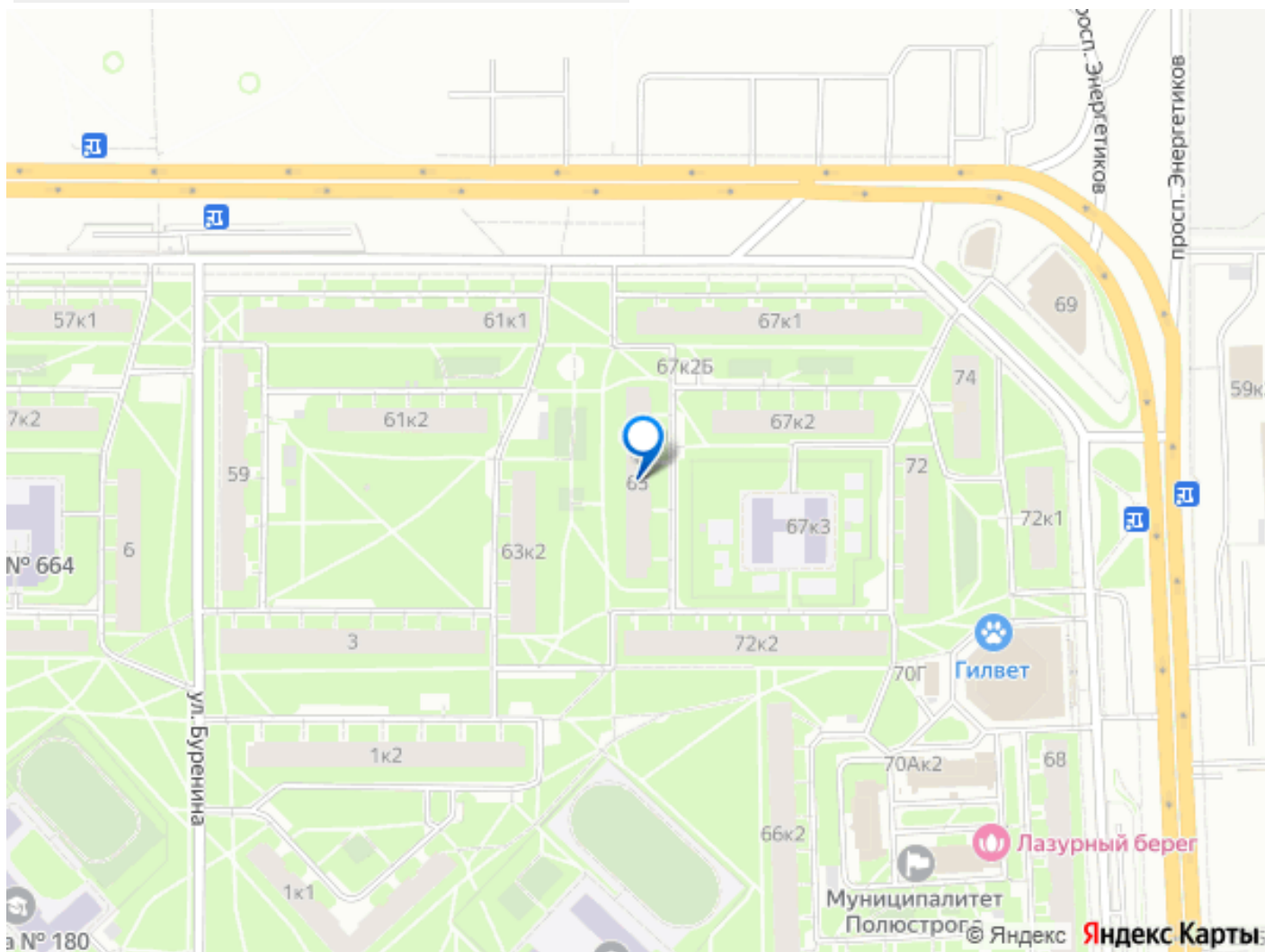
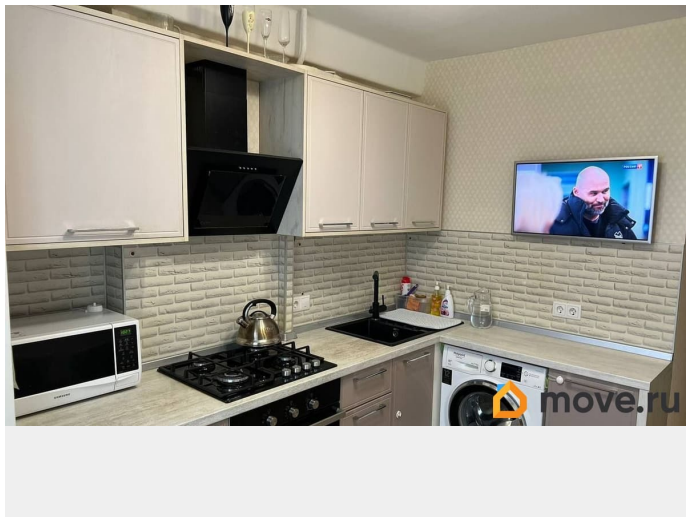
Описание

Продаётся 2-комнатная квартира со свежим ремонтом в спальном районе Санкт-Петербурга с отличной экологией. Описание квартиры Двухкомнатная квартира расположена в Красногвардейском районе Санкт-Петербурга. Панельный дом, на 7 этаже 9 этажного дома. В 2021 году сделали в квартире капитальный ремонт, полностью заменили сантехнику (установлена коллекторная группа, вентеля OVENTROP) и электрику (400 метров кабеля): проложили новый вводной кабель. В прихожей установлен распределительный щит и точка WI-FI (300 Мбит/с). Заменены все радиаторы отопления. Пол полностью заменен во всей квартире по технологии KNAUF. Кухня 9 м² со встроенным гарнитуром HOFF, и техникой: - Каменная мойка - Смеситель со встроенным фильтром тонкой очистки. - Вся фурнитура на кухне BLUM (пр-во Австрии) и HETTICH (пр-во Германия) с доводчиками. - Газовая варочная панель LEX, - Газовый духовой шкаф MAUNFELD, - Вытяжка LEX, - Стиральная машина HOTPOINT-ARISTON, - Двухкамерный холодильник No Frost BOSCH, - Микроволновая печь SAMSUNG, - Кондиционер FUNAI Electric Co. LTD с функцией обогрева. Раздельный санузел.

Установлен водонагреватель ELECTROLUX с Wi-Fi - очень удобно настраивать через приложение. В прихожей есть встроенный гардероб дверцы имеют плавный ход. В каждой комнате установлен платяной шкаф IKEA вся фурнитура установлена так же HETTICH (пр-во Германия) с доводчиками. В детской кроме платяного шкафа установлена кровать IKEA (HEMNES) которая легко раздвигается в двухспальную кровать. Установлен письменный стол со стулом производства IKEA. В спальне кроме большого платяного шкафа установлена большая двухспальная кровать HOFF с двухсторонним матрасом разной жесткости и комод с зеркалом производства IKEA. Установлен кондиционер FUNAI Electric Co. LTD с функцией обогрева. Балкон застеклен. Все стеклопакеты в квартире имеют энергосберегающее напыление. На всю мебель и технику сохранен пакет документов. Подъезд Подъезд чистый, в хорошем состоянии ремонт сделан в 2020 году, выполнена замена лифта, установлены домофон с видеокамерой. Дом оснащен мусоропроводом. На этаже за тамбурной дверью три квартиры. Соседи уважают личные границы. Инфраструктура Рядом с домом расположены детский сад, школа, сетевые продуктовые магазины, банк, почтовое отделение, аптеки и поликлиника. Во дворе дома есть свое парковочное место и новая детская площадка. Рядом парки Академика Сахарова и Полюстровский парк, где можно устроить пикник или просто прогуляться. В пешей доступности Свердловская набережная, где открывается вид на Смольный Собор. Можно наблюдать развод Большеохтинского моста. В праздничные дни можно смотреть салют. Транспортная доступность До станции метро

Ладожская или Лесная 10 минут на автобусе.
Добраться до КАД на автомобиле можно за 5 минут. Условия продажи и документы на квартиру Продаем в связи с прибавлением в семье и необходимостью увеличивать жилплощадь. Рассмотрим обмен на 3-х, 4-х комнатную квартиру с нашей доплатой. Документы готовы. Обременений и ограничений нет. Ква





Move.ru - вся недвижимость России