

Создано: 28.10.2025 в 15:11

Обновлено: 25.11.2025 в 00:29

**Санкт-Петербург, проспект Маршала  
Блюхера, 61К1**

**7 350 000 ₽**

Санкт-Петербург, проспект Маршала Блюхера, 61К1

Округ

[СПБ, Красногвардейский район](#)

Улица

[проспект Маршала Блюхера](#)

## Квартира

Количество комнат

2

Высота потолков

2.54 м

Жилая площадь

31 м<sup>2</sup>

Площадь кухни

6 м<sup>2</sup>

Общая площадь

50 м<sup>2</sup>

Этаж

7/9

## Детали объекта

Тип сделки

Продам

Раздел

[Квартиры](#)

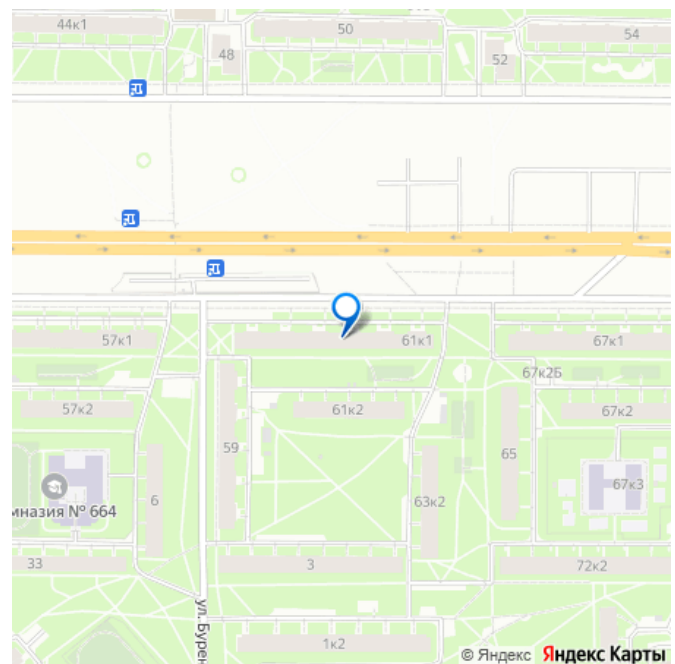
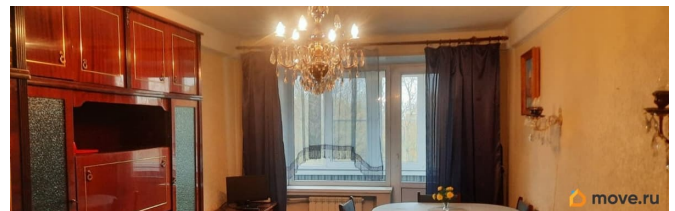
Тип балкона

<https://spb.move.ru/objects/9286590712>

**Собственник**

**79819201409,7981944  
6578**

для заметок



балкон

Тип санузла

раздельный

Вид из окна

на улицу

Ремонт

косметический

Покупка в ипотеку

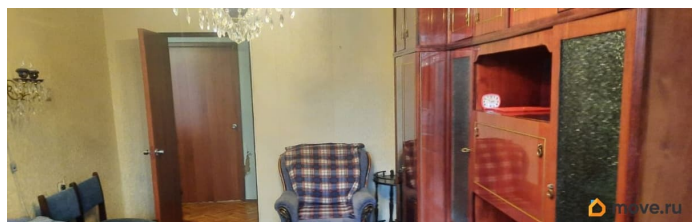
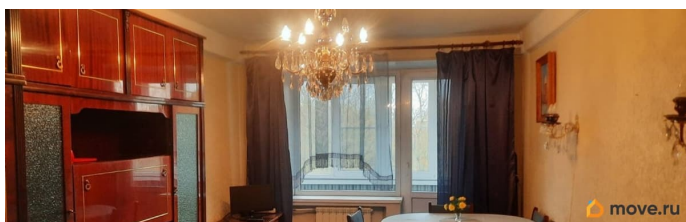
да

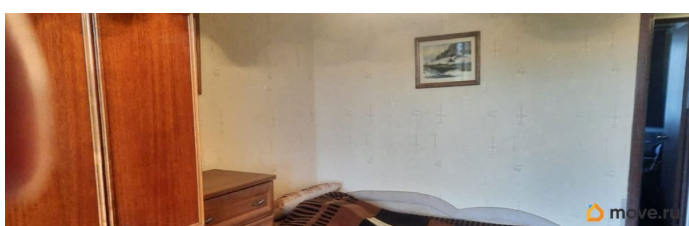
возможна ипотека, лифт, парковка

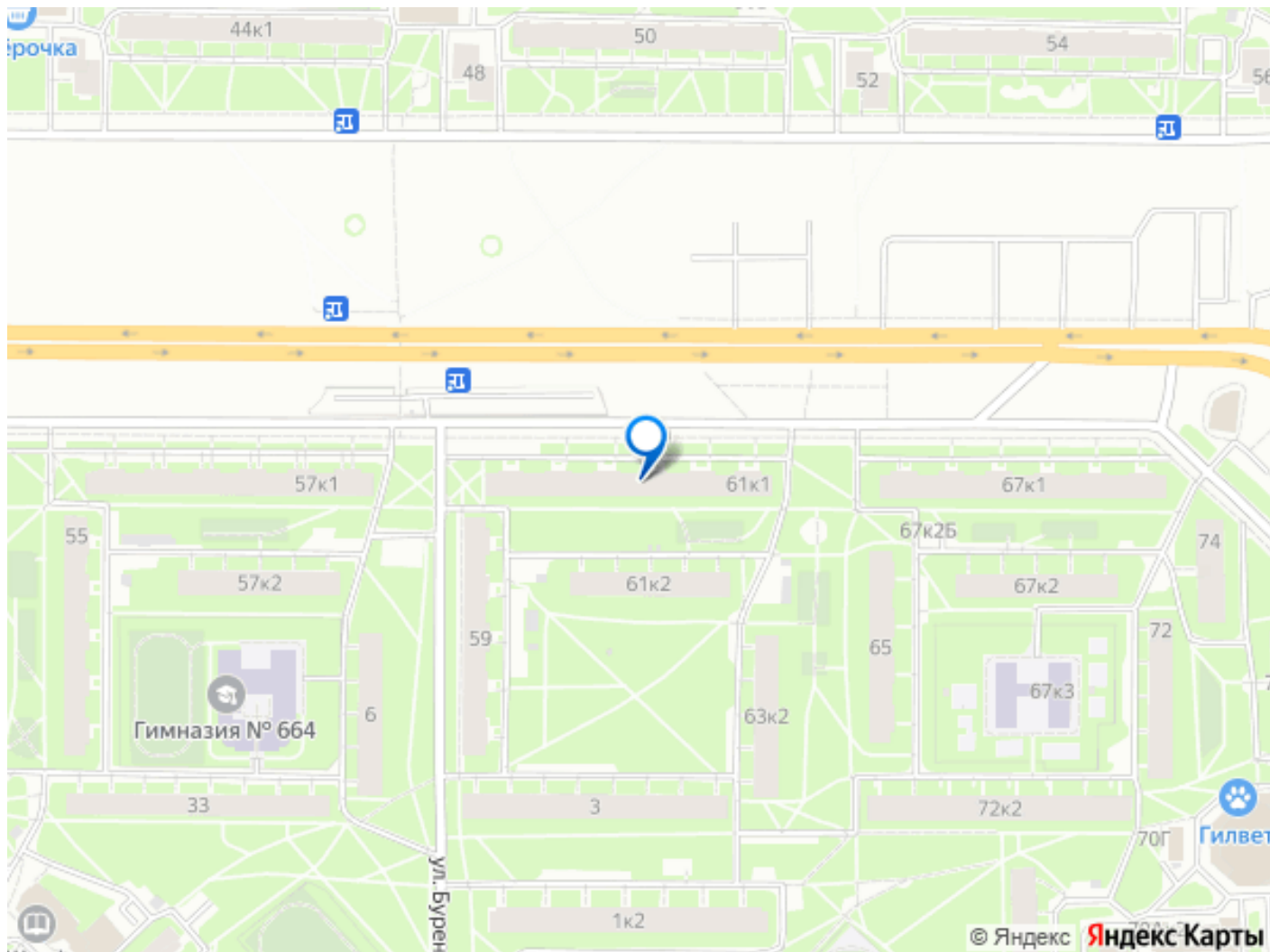
## Описание

Продается уютная 2-комнатная квартира в Санкт-Петербурге, расположенная по адресу: проспект Маршала Блюхера, 61к1.дом ЖСК. Общая площадь квартиры составляет 50 кв.м, жилая 31 кв.м, комнаты раздельные 13,3кв.м. и 17,7кв.м.(на две стороны),кухня 6 кв.м. Квартира находится на 7 этаже 9-этажного панельного дома 1968 года постройки. Высота потолков 2.54 метра. Окна выходят как на улицу, так и во двор, что обеспечивает хорошее освещение и тишину, дом отделен от дороги широким карманом, где всегда можно поставить машину, ухоженная территория. В квартире установлены стеклопакеты, поменяны батареи, есть счетчики на холодную и горячую воду, в комнатах пол - паркет, коридор и кухня - линолеум, входная двойная дверь одна из которых железная, установлены камеры видео наблюдения. Планировка включает две раздельные комнаты, шкаф кладовка 1,4кв.м и застекленный балкон 2,4кв.м., что позволяет наслаждаться свежим воздухом. Санузел раздельный. Есть все для комфортной жизни, развитая

инфраструктура, обжитой район, все рядом в шаговой доступности- школы, гимназия, магазины, кофейни, ТЦ ДалпортСити, в котором находится супермаркет Перекрёсток, почтовое отделение, ветеринарная клиника, Улыбка радуги, аптека Озерки, поликлиники, Социальный Фонд. До метро Ладожская всего 8 минут езды, что делает транспортную доступность еще одним плюсом этой квартиры. Зеленый район, во дворах детские площадки для игр и отдыха, изобилие парковых зон рядом: Полюстровский парк, Парк Академика Сахарова, Пионерский парк, Бестужевский сад (жизнь в окружении парков прекрасная возможность чаще отдыхать на свежем воздухе, гулять, кататься на велосипедах, кататься на лыжах и роликах, заниматься скандинавской ходьбой, гулять с собакой). Собственник один, без обременений. Возможна продажа в ипотеку. Все юридические документы готовы к сделке. Показываем полную стоимость в договоре. В квартире никто не зарегистрирован и не проживает (квартира в аренду не сдавалась) Приглашаем вас на просмотр квартиры. Записывайтесь на удобное для вас время!







Move.ru - вся недвижимость России