

Создано: 10.01.2026 в 09:47

Обновлено: 10.01.2026 в 10:11

**Санкт-Петербург, улица Академика  
Константинова, 12**

**10 400 000 ₽**

Санкт-Петербург, улица Академика Константинова, 12

Округ

[СПБ, Калининский район](#)

Улица

[улица Академика Константинова](#)

## Квартира

Количество комнат

2

Высота потолков

2.5 м

Жилая площадь

31.4 м<sup>2</sup>

Площадь кухни

7 м<sup>2</sup>

Общая площадь

50 м<sup>2</sup>

Этаж

11/13

## Детали объекта

Тип сделки

Продам

Раздел

[Квартиры](#)

Тип балкона

<https://spb.move.ru/objects/9287900620>

**Дмитрий Изотов, Частный маклер**

**79112705825**

для заметок



лоджия

Тип санузла

раздельный

Вид из окна

во двор

Ремонт

косметический

Покупка в ипотеку

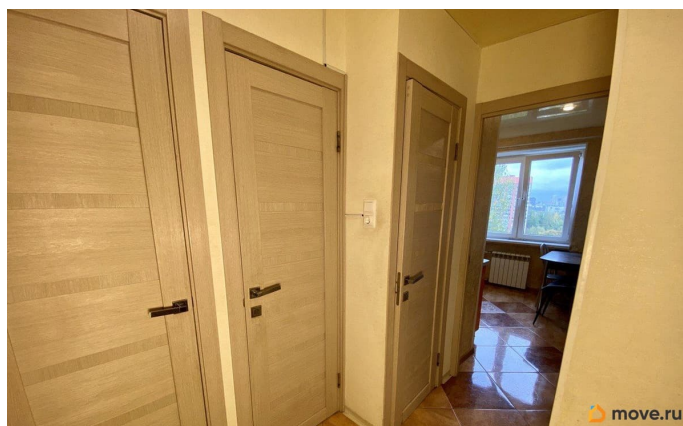
да

возможна ипотека, лифт, парковка

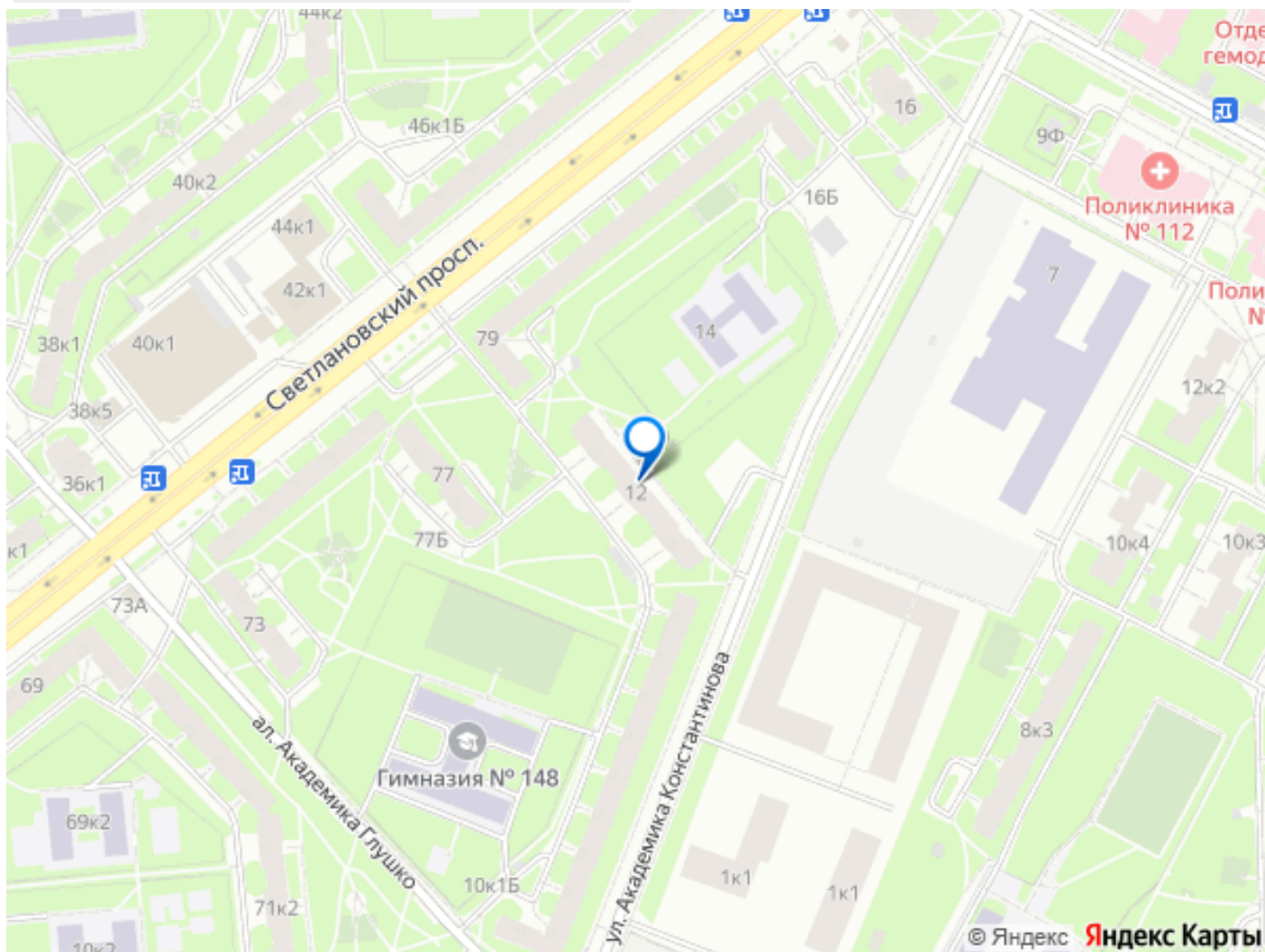
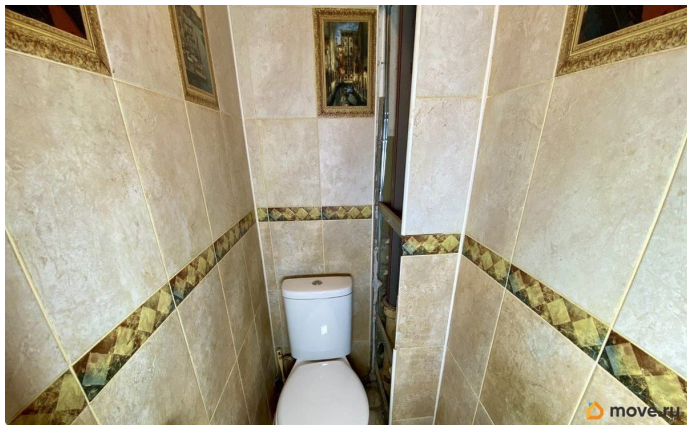
## Описание

В Продаже ДВУХКОМНАТНАЯ квартира в САМОМ ЗЕЛЕНОМ районе Петербурга! ЗАЕЗЖАЙ И ЖИВИ! ПРО ДОКУМЕНТЫ: ОДИН ВЗРОСЛЫЙ собственник БУДЕТ присутствовать на подписании ЛИЧНО ПОЛНАЯ цена в договоре! БЕЗ ОБРЕМЕНЕНИЙ В собственности БОЛЕЕ 10 ЛЕТ Рассматриваем встречную покупку, готовы выйти на ПРЯМУЮ ПРОДАЖУ ПРО КВАРТИРУ: \* Просторная и светлая: Уютная спальня, большая гостиная с выходом на утепленный балкон, кухня с гарнитуром, кладовая. \* Очень тепло: Установлены новые радиаторы. \* Тишина и покой: Окна выходят в зеленый двор с высокими деревьями. \* Дом ухоженный: Два новых лифта, спуск для колясок. ПРО ДОМ И ИНФРАСТРУКТУРУ: Зеленый, комфортный район с развитой инфраструктурой. \* Парки в шаговой доступности (5-10 мин пешком): Лесопарк Сосновка (прокат велосипедов и лыж), живописный Муринский ручей с велодорожками и уютный Сад Бенуа. \* Всё для семьи: Рядом 5 школ и множество детских садов. \* Удобная транспортная

доступность: Всего 7 минут на машине/ 20 минут пешком до метро Политехническая/Академическая. Звоните, с радостью ПРОКОНСУЛЬТИРУЮ Вас по сделке!







Move.ru - вся недвижимость России