

Создано: 20.01.2026 в 16:40

Обновлено: 16.02.2026 в 18:07

**Санкт-Петербург, Железнодорожная
улица, 80**

9 990 000 ₽

Санкт-Петербург, Железнодорожная улица, 80

Округ

[СПб, Пушкинский район](#)

Квартира

Количество комнат

2

Высота потолков

2.6 м

Жилая площадь

30.6 м²

Площадь кухни

9 м²

Общая площадь

50 м²

Этаж

4/5

Детали объекта

Тип сделки

Продам

Раздел

[Квартиры](#)

Тип балкона

2 лоджии

Тип санузла

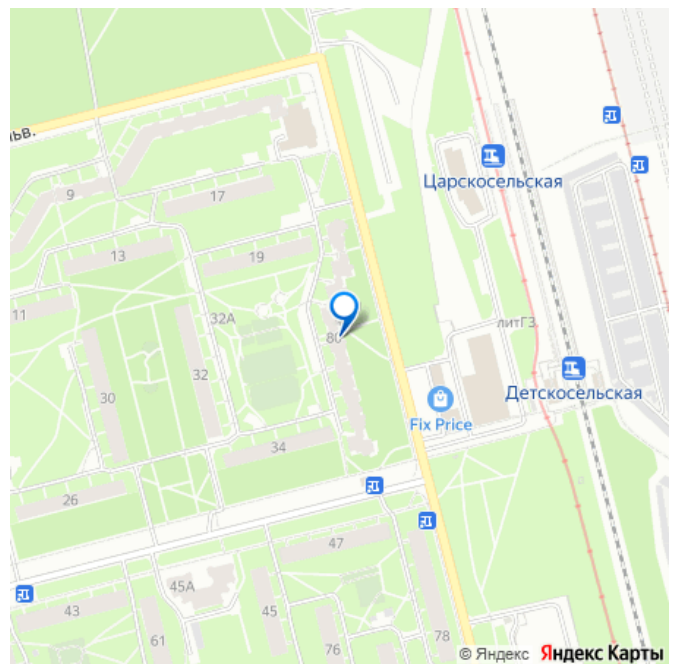
<https://spb.move.ru/objects/9288201659>

Андрей Шушаков, ТРЕНД

Недвижимость

79111656319

для заметок



раздельный

Вид из окна

на улицу

Ремонт

косметический

Покупка в ипотеку

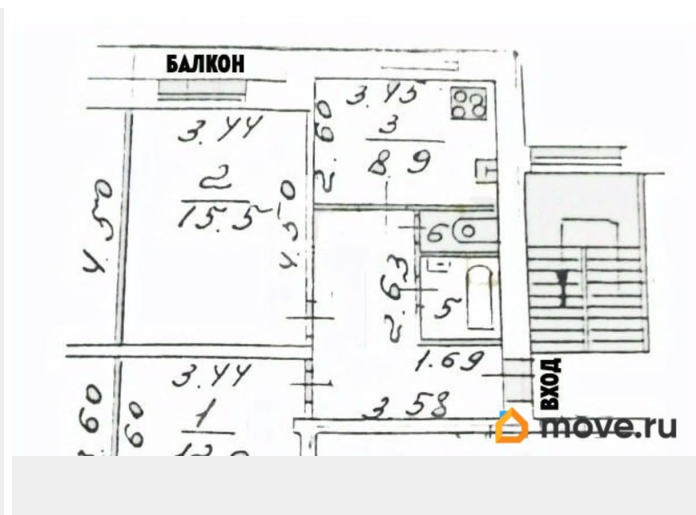
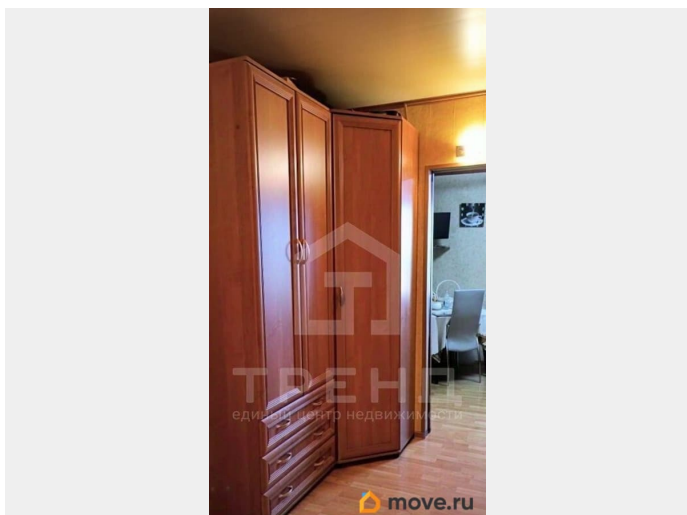
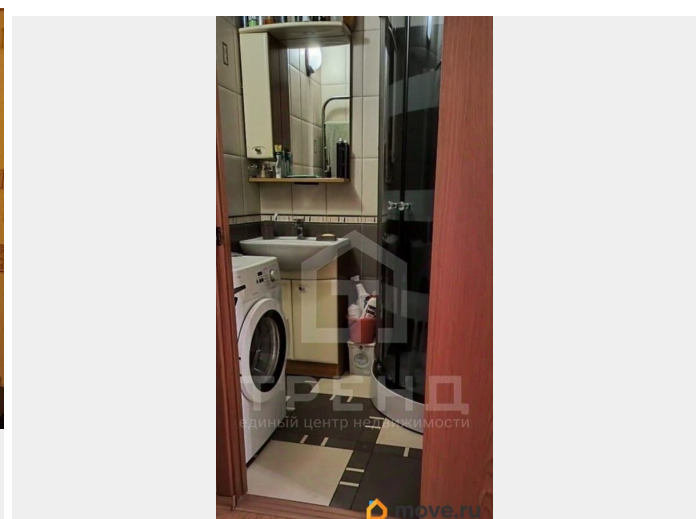
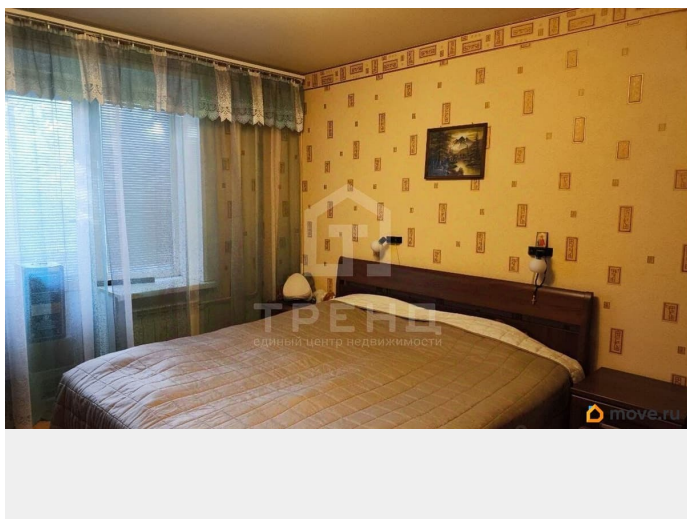
да

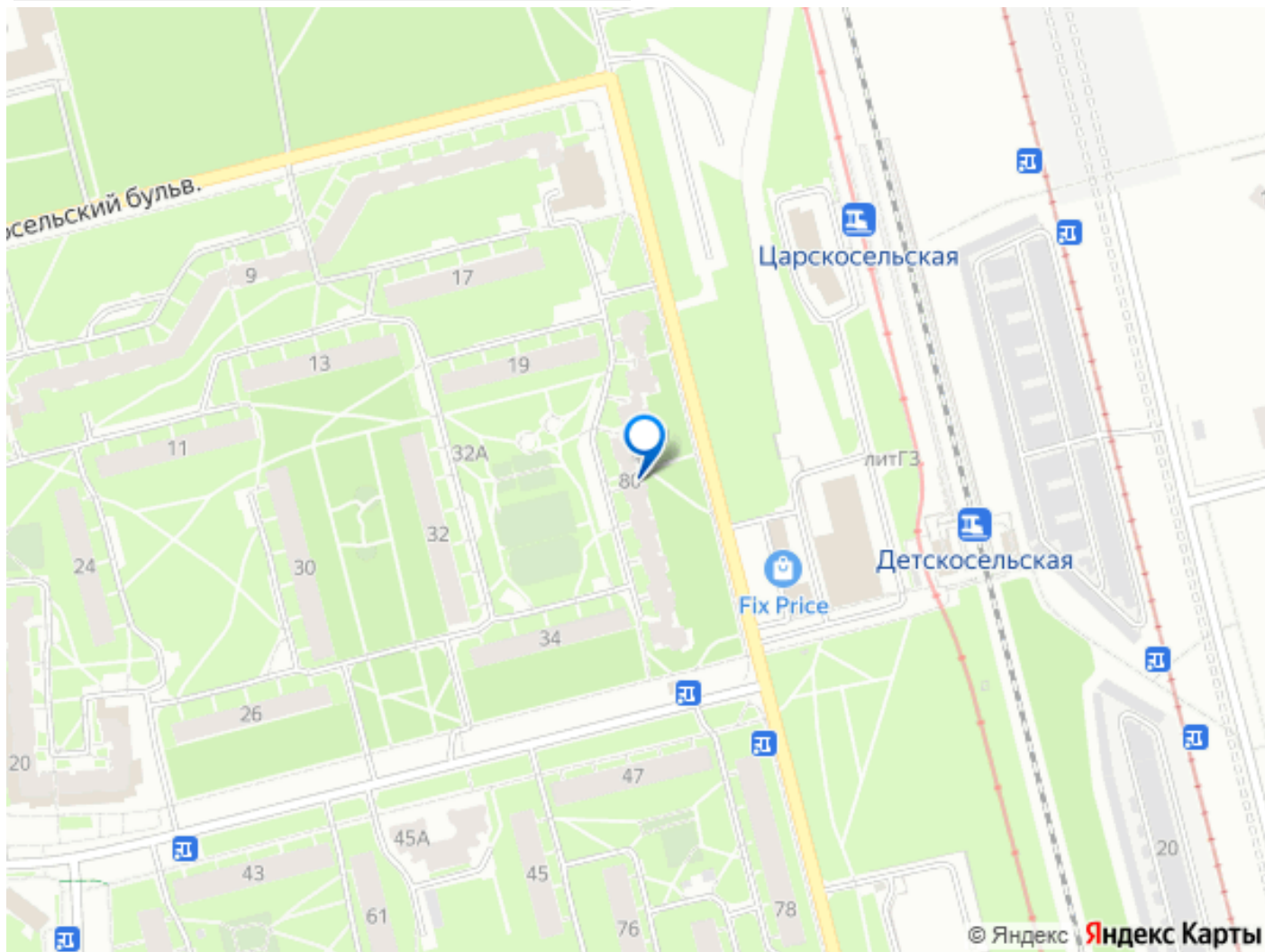
возможна ипотека, парковка

Описание

Код объекта: 1326722. Продаётся уютная двухкомнатная квартира в живописном Пушкине! Ищете комфортное жильё в тихом районе? Тогда эта квартира идеальный вариант для вас! Продаётся двухкомнатная квартира, расположенная по адресу: Россия, Санкт-Петербург, Пушкин, Железнодорожная улица, 80. Квартира находится на четвёртом этаже пятиэтажного кирпично-монолитного дома. Общая площадь квартиры составляет 50 квадратных метров, а площадь кухни 9 квадратных метров. Высота потолков 2,6 метра, что придаёт пространству дополнительный объём и свет. В квартире сделан косметический ремонт, комнаты изолированы, окна выходят на улицу и во двор. Дом оснащён центральным отоплением, а также имеет наземную парковку около дома. Расположение квартиры идеально подходит для тех, кто ценит тишину и спокойствие. Так же рядом располагается станция «Детскосельская» В то же время, благодаря развитой инфраструктуре района, вы всегда будете рядом с необходимыми магазинами, школами и детскими садами. Не упустите свой шанс стать обладателем этой уютной квартиры! Мы гарантируем безопасную сделку и

A kitchen with wooden cabinets, a white countertop, and a tiled backsplash. Appliances include a microwave, oven, and a gas stove. A window with blinds is on the left.





Move.ru - вся недвижимость России