

🕒 Создано: 22.02.2026 в 10:54

🔄 Обновлено: 03.04.2026 в 16:47

Собственник

79812509606

Санкт-Петербург, проспект Орлово-Денисовский, 19к1

13 400 000 ₹

Санкт-Петербург, проспект Орлово-Денисовский, 19к1

Округ

[СПБ, Приморский район](#)

Улица

[проспект Орлово-Денисовский](#)

Квартира

Количество комнат

2

Высота потолков

2.6 м

Жилая площадь

26 м²

Площадь кухни

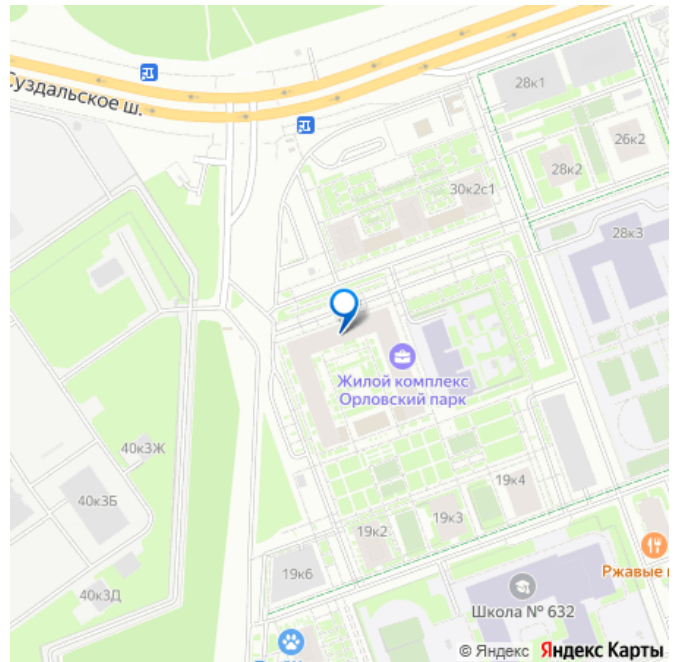
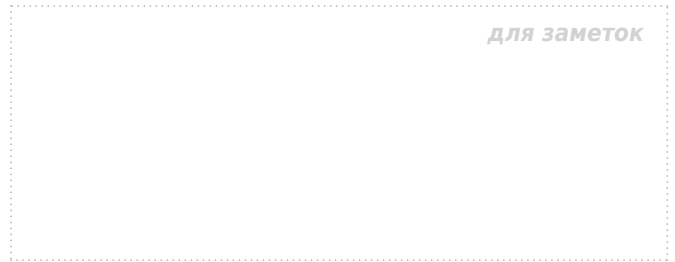
10 м²

Общая площадь

50 м²

Этаж

6/13



Детали объекта

Тип сделки

Продам

Раздел

[Квартиры](#)

Тип балкона

лоджия

Тип санузла

совмещенный

Вид из окна

во двор

Ремонт

евро

Квартира в новостройке

да

Год сдачи

3 квартал 2020 г.

Покупка в ипотеку

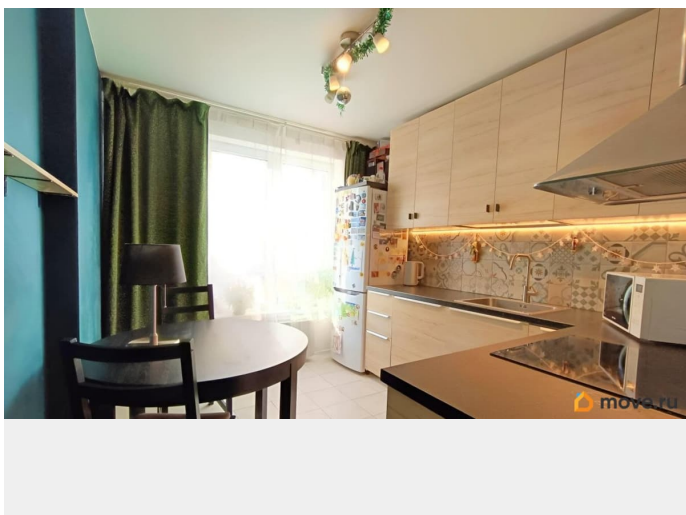
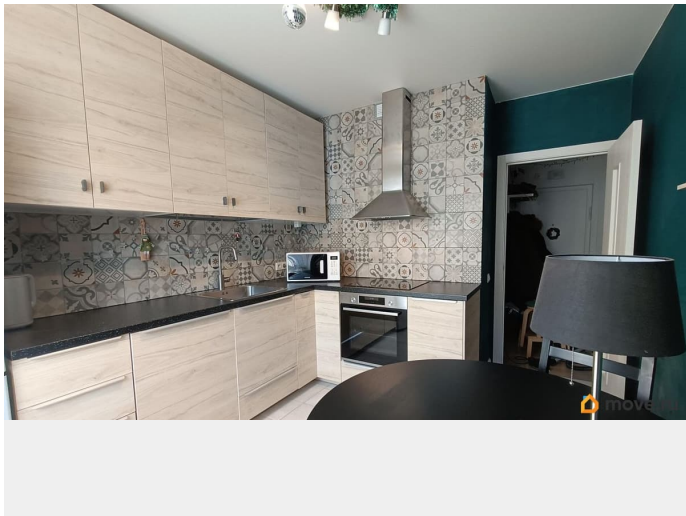
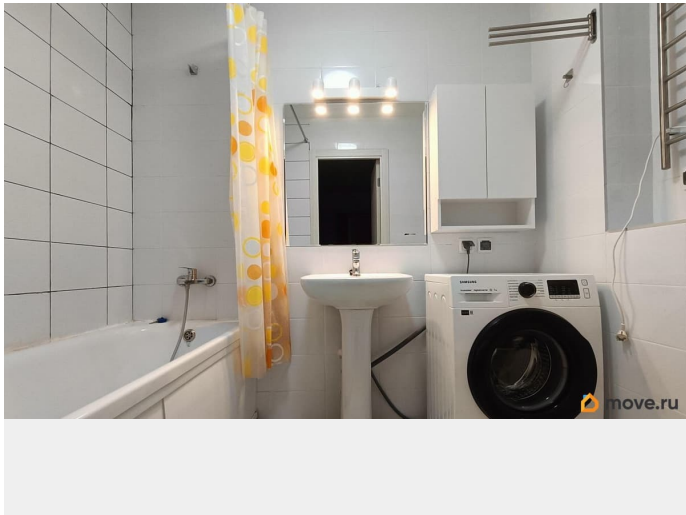
да

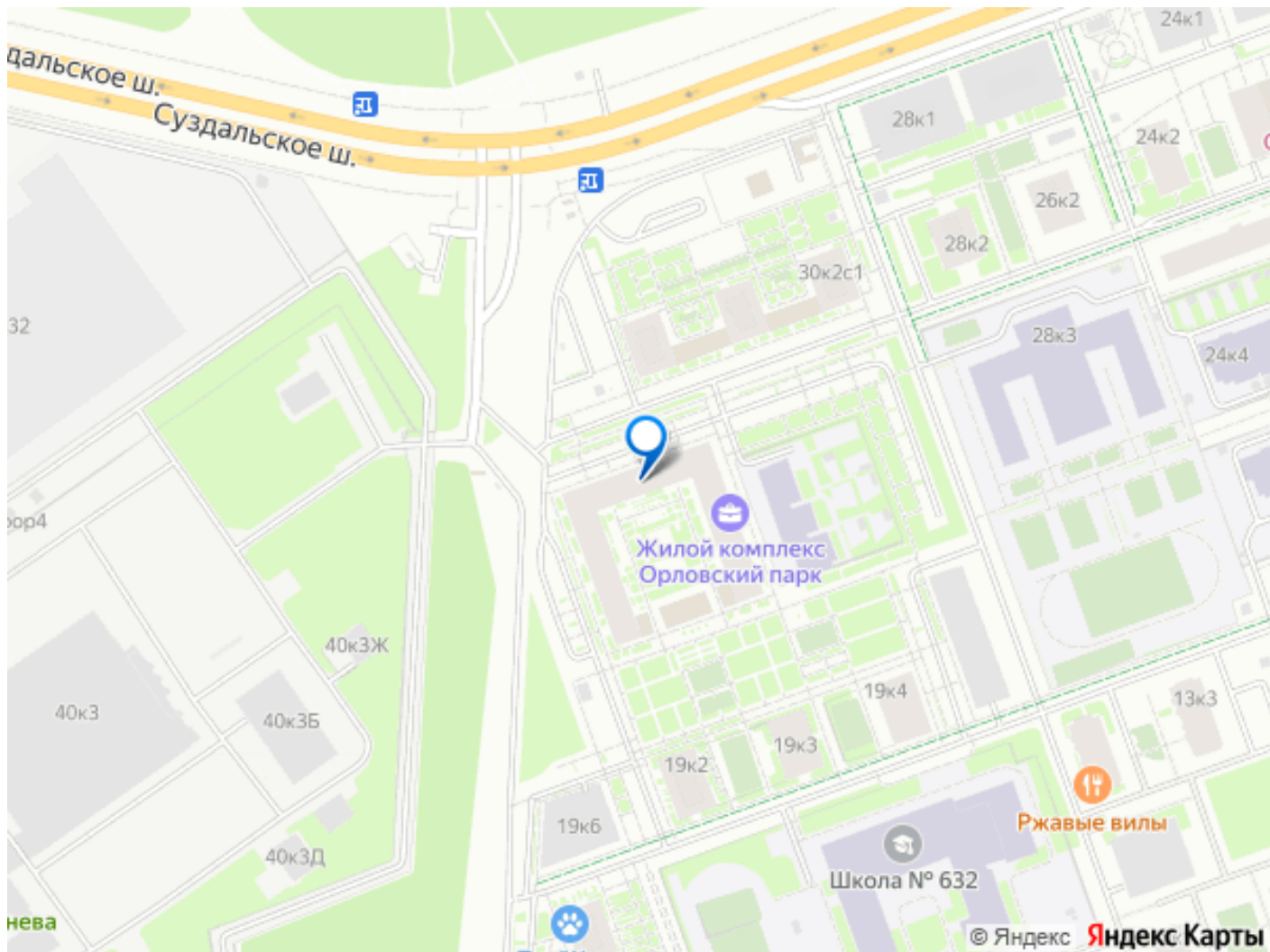
возможна ипотека, лифт, парковка

Описание

Из-за необходимости расширения жилой площади предлагается к продаже уютная 2-комнатная квартира в современном монолитном доме 2020 года постройки. Общая площадь квартиры составляет 50 кв. м, из них жилая — 26 кв. м, кухня — 10 кв. м. Квартира расположена на 6-м этаже 12-этажного дома, высота потолков — 2,6 м. Особое преимущество — окна выходят на зеленый двор без машин, это исключает шум и запах прогреваемых автомобилей. Это особенно удобно для семьи с ребенком: можно спокойно наблюдать за его прогулками во дворе. В квартире выполнен качественный ремонт — на полу ламинат, на стенах обои под покраску, поэтому вы можете сразу заехать и жить, не тратясь на доработки. Планировка продумана: есть остекленная лоджия для уютной зоны отдыха, просторная кухня, а также

совмещенный и отдельный санузелы — идеально для семейной жизни. Дом оснащен пассажирским и грузовым лифтами — в 12-этажке ждать лифт не придется. Вход в парадную без порогов, что очень удобно с детской коляской, велосипедом или тележкой. Дом окружен большой зеленой территорией с множеством игровых площадок, спортивным инвентарем и лавочками для пикников. Рядом лесопарк и природный заказник федерального значения с южной стороны. Муниципальный детский сад расположен в соседнем здании, общеобразовательная школа — в 100 метрах, в доме есть продуктовые магазины Магнит, Вкусвилл и Пятерочка, кофейни, аптеки, а в соседнем доме — отделение районной поликлиники. Важный плюс: все соседи уже завершили ремонты, так что шумных работ больше не будет. Удобная транспортная доступность: остановка общественного транспорта в 150 метрах. Автобус до станции метро Проспект Просвещения доезжает за 15 минут, есть автобусы к станциям метро Комендантский проспект, Пионерская, Площадь Ленина — ходит больше 5 маршрутов городского транспорта с раннего утра до поздней ночи. На личном автомобиле до Проспекта Просвещения — всего 10 минут. Для автомобилей в жилом комплексе есть общая придомовая парковка, а также предусмотрены многоуровневые паркинги.





Move.ru - вся недвижимость России