

Агент

**79817689836**

Создано: 14.10.2024 в 19:06

Обновлено: 05.01.2026 в 19:51

**Санкт-Петербург, Детскосельский  
бульвар, 9**

**8 400 000 ₽**

Санкт-Петербург, Детскосельский бульвар, 9

Округ

[СПБ, Пушкинский район](#)

**Квартира**

Количество комнат

2

Высота потолков

2.5 м

Жилая площадь

27.9 м<sup>2</sup>

Площадь кухни

7.2 м<sup>2</sup>

Общая площадь

51.1 м<sup>2</sup>

Этаж

5/5

**Детали объекта**

Тип сделки

Продам

Раздел

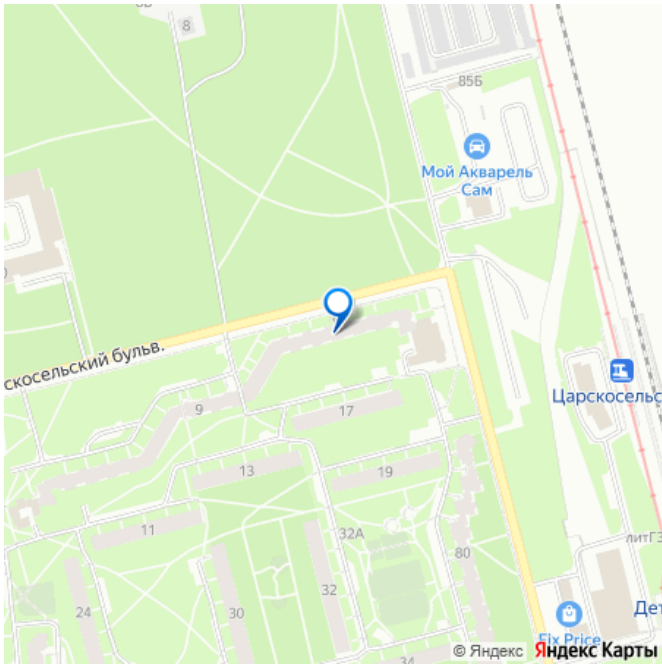
[Квартиры](#)

Тип балкона

балкон и лоджия

Тип санузла

для заметок



раздельный

Вид из окна

во двор

Ремонт

косметический

Покупка в ипотеку

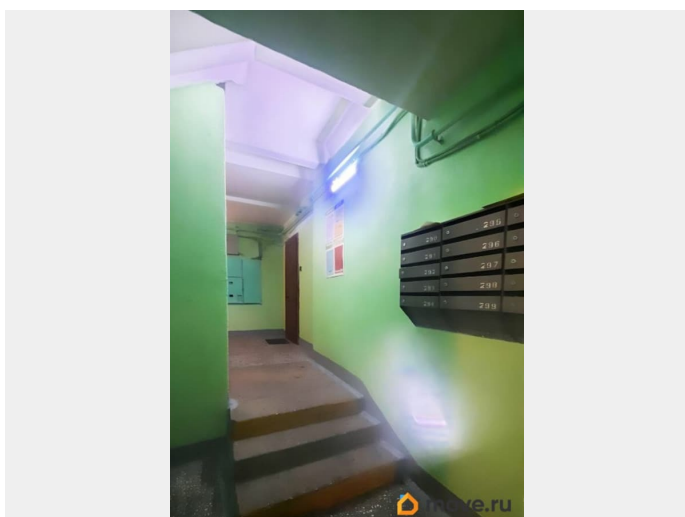
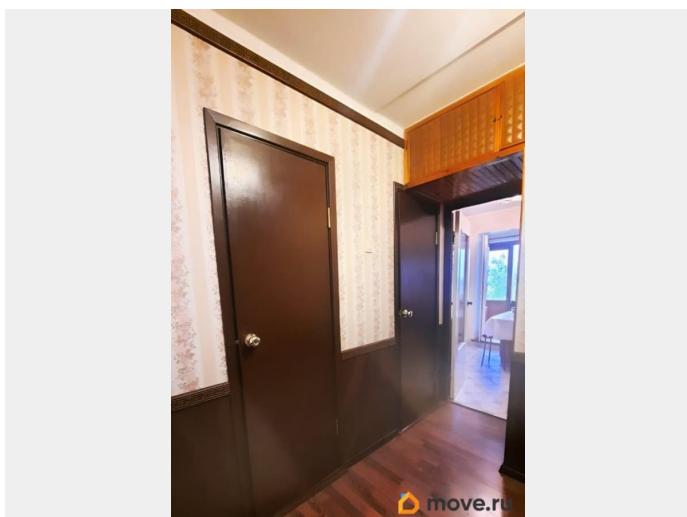
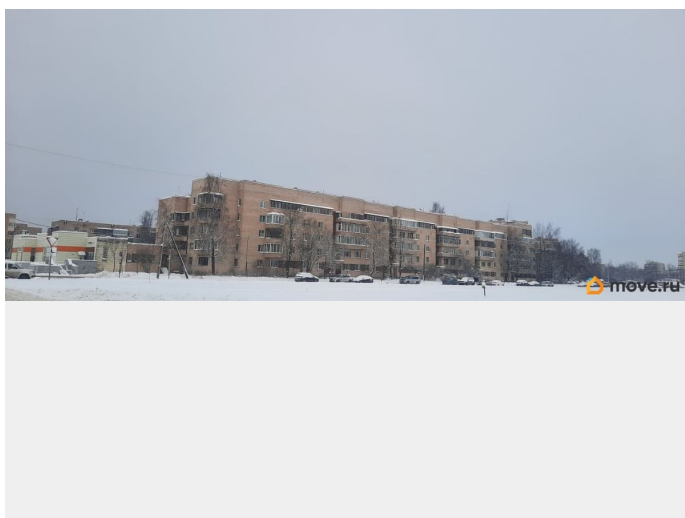
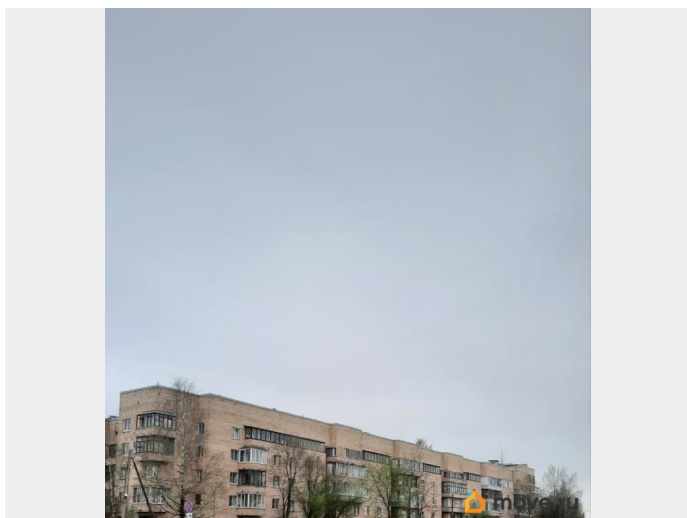
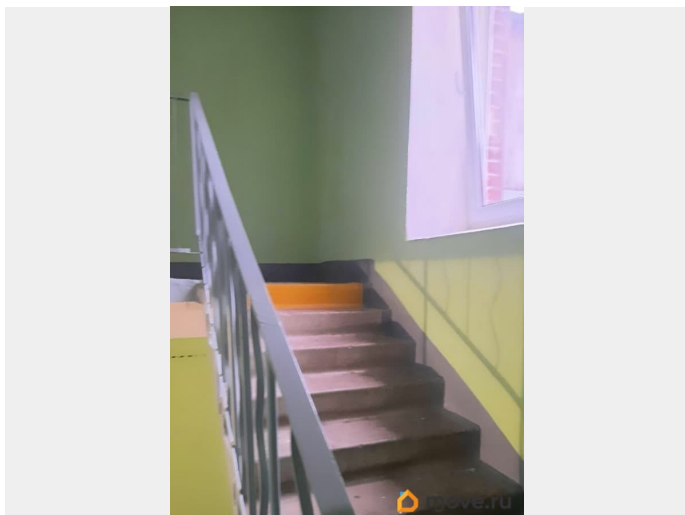
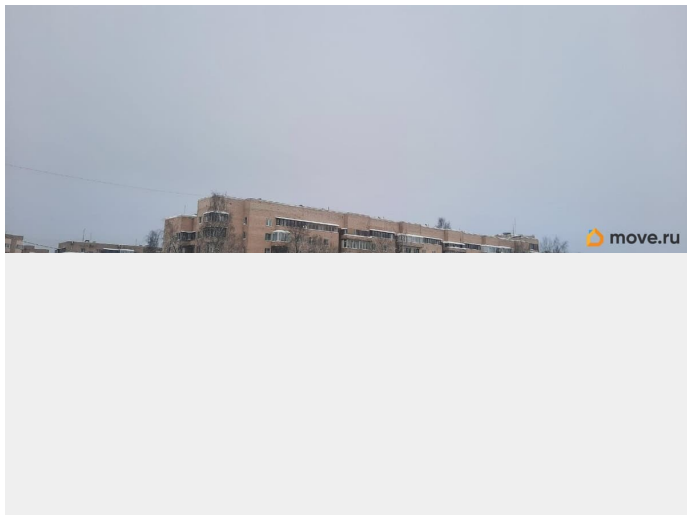
да

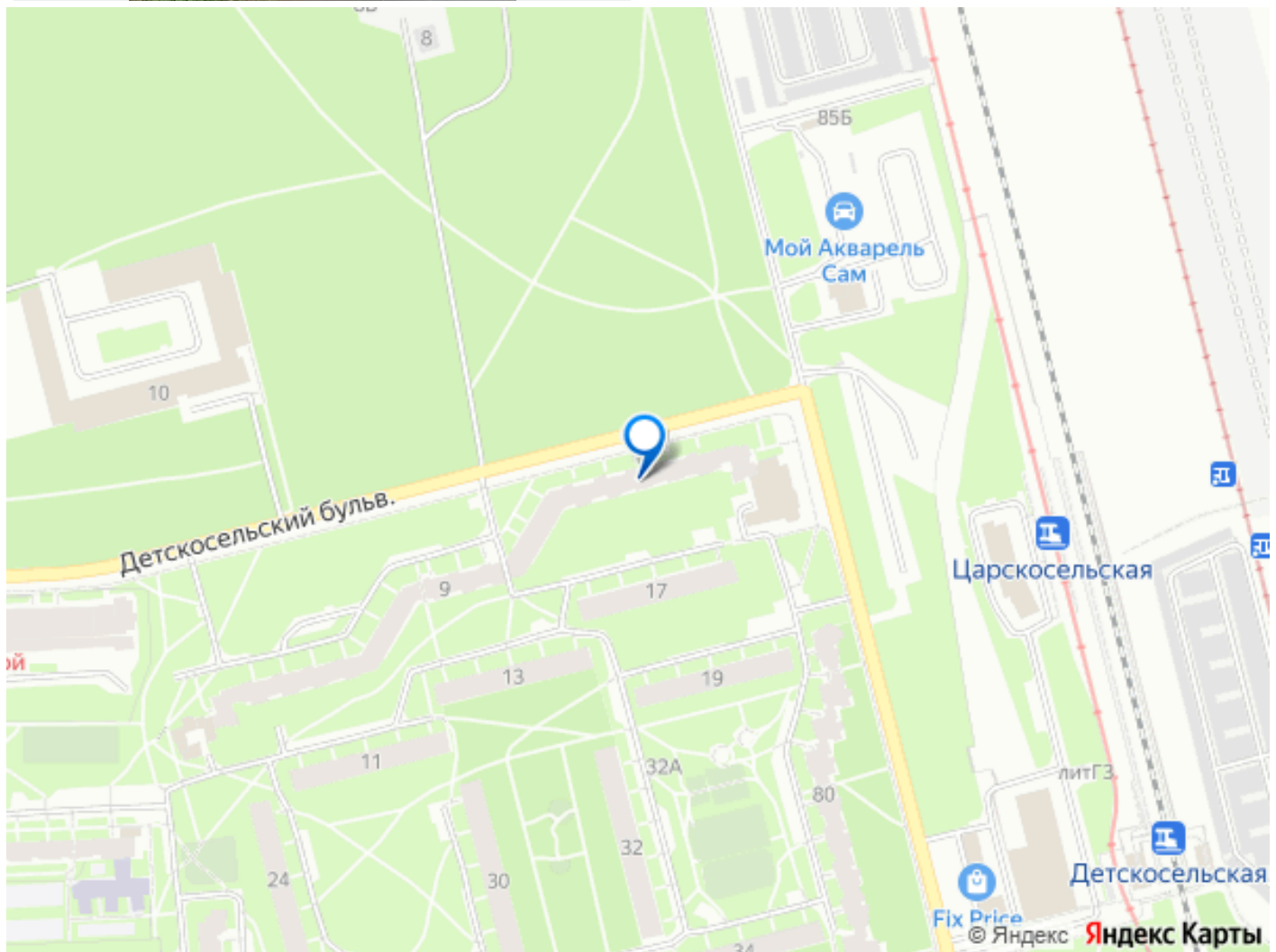
возможна ипотека, лифт, парковка

## Описание

Вашему вниманию, предлагается двухкомнатная квартира общей площадью 51,1 кв.м., с прекрасным видом на Буферный парк, комнаты раздельные 16.30 кв.м с лоджей и 11.60 кв.м, квартира двухсторонняя, кухня 7.2 кв.м. с выходом на лоджию , просторная прихожая с антресолями и шкафом, с/у раздельный. Рядом находится 21 й км, железнодорожная станция. В 10 мин ходьбы 2 школы, 3 дет. сада, 2 ВУЗа (ЛГУ им. Пушкина, Аграрный университет). Также в 10-15 мин ходьбы расположены магазины, почта, аптека, Сбербанк, платформа Детскосельская (электричка до м Купчино - 15 мин, до Витебского вокзала 30 мин, м Пушкинская), автобусная остановка до м.Купчино (15 мин езды) и м. Московская (20 мин езды). Аэропорт 15 мин на машине. Детская поликлиника и библиотека - 15 мин пешком. Взрослая поликлиника и городская стоматология (взрослая и детская) - 20 мин пешком или 1 остановка на автобусе. Вся инфраструктура находится рядом с домом, садики и школы в пешей доступности. Документы готовы к продаже. Собственность более 5 лет. Просмотр по договорённости. Звоните в любое время, отвечу на все ваши

вопросы.





Move.ru - вся недвижимость России