

Елена Дранищева, Адвекс

79111918473

Санкт-Петербург, Наличная улица, 36К6

11 500 000 ₽

Санкт-Петербург, Наличная улица, 36К6

Округ

[СПБ, Василеостровский район](#)

Улица

[улица Наличная](#)

Квартира

Количество комнат

2

Высота потолков

2.5 м

Жилая площадь

30.6 м²

Площадь кухни

8.4 м²

Общая площадь

51.1 м²

Этаж

12/12

Детали объекта

Тип сделки

Продам

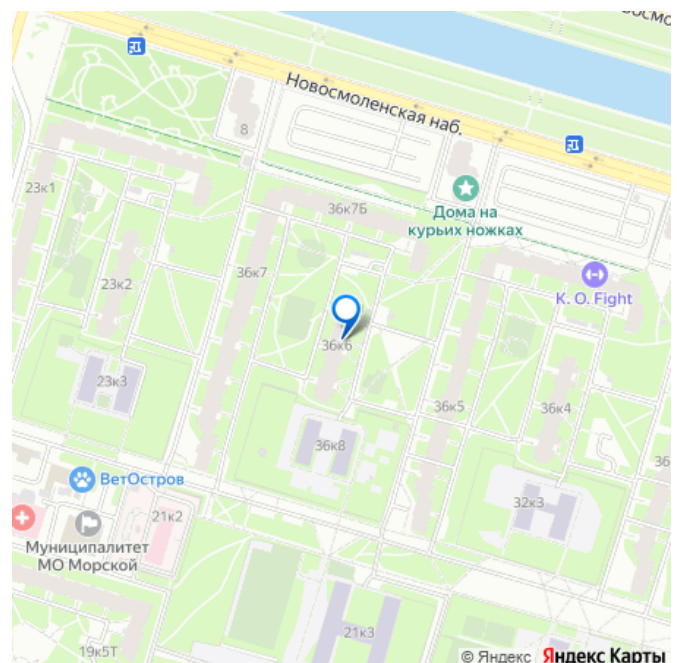
Раздел

[Квартиры](#)

Тип балкона

лоджия

для заметок



Тип санузла

раздельный

Вид из окна

во двор

Ремонт

косметический

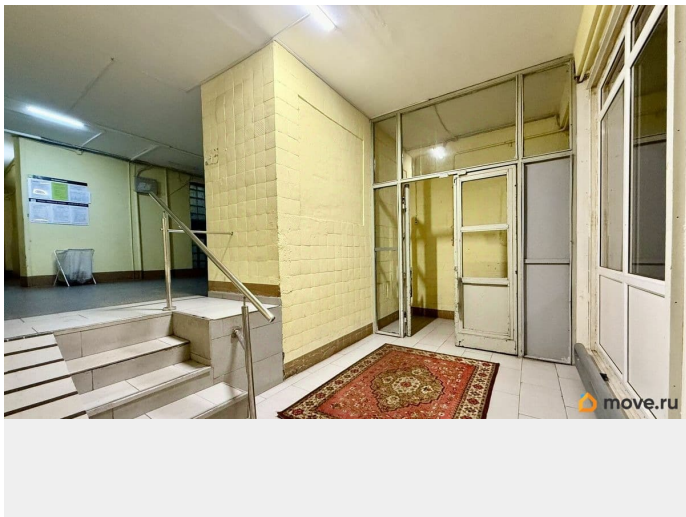
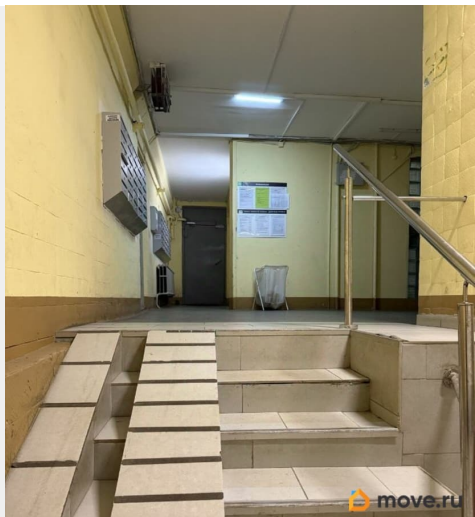
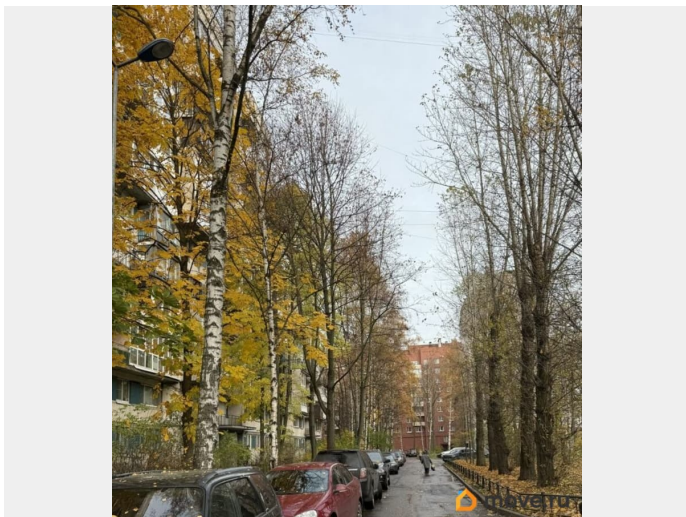
Покупка в ипотеку

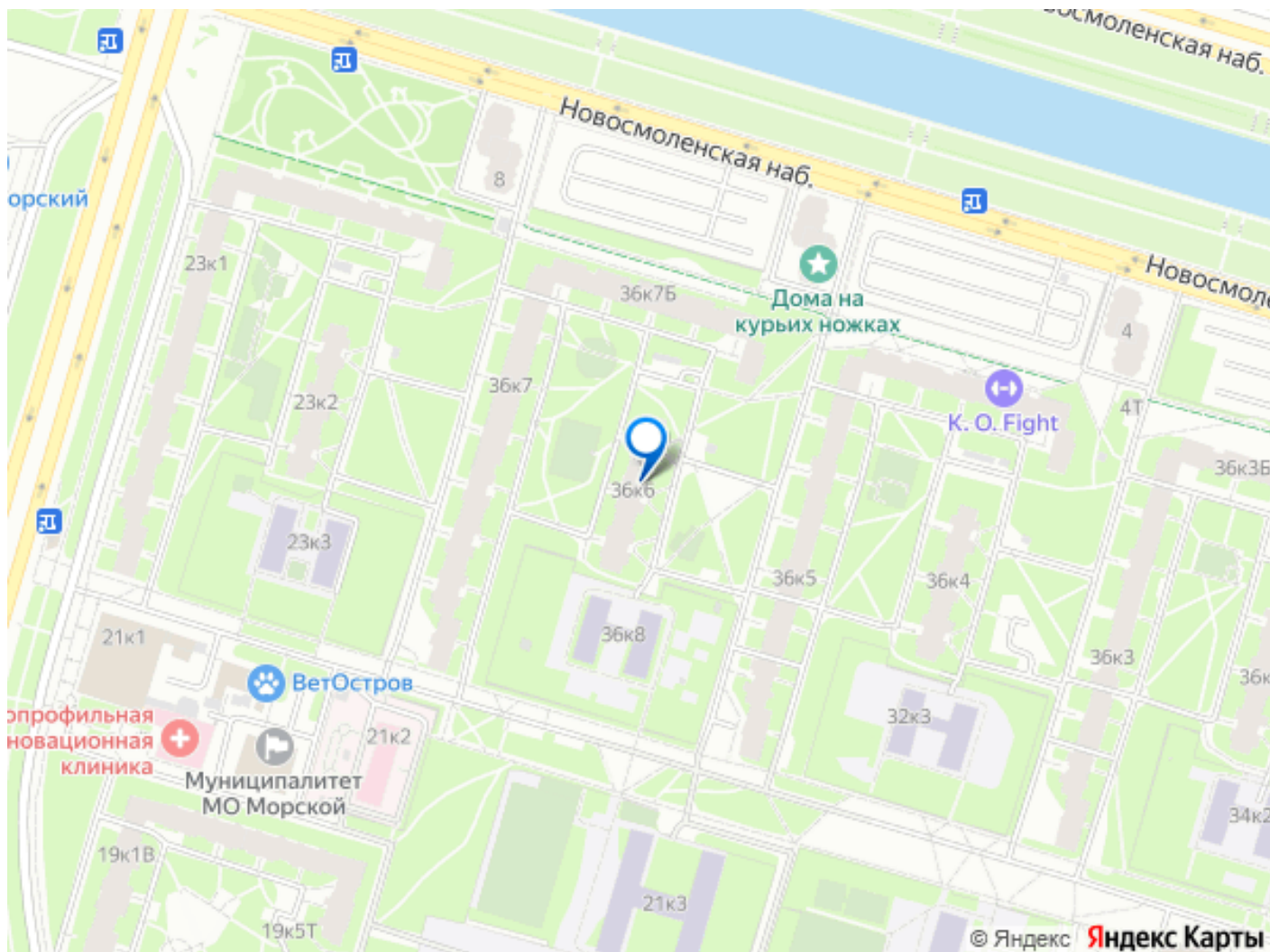
да

возможна ипотека, лифт, парковка

Описание

ID: 1915164 Продается уютная двухкомнатная квартира в престижном Василеостровском районе, в 12 минутах ходьбы от станции метро Приморская, 14 минут и Вы на ЗСД. Квартира площадью 51,5 м2 + застекленная лоджия, расположена на 12 этаже, с которого открывается чудесный вид (см.фото). Ремонт косметический, делали для себя. В квартире есть две кладовые для хранения — 1,1 м2 и 2,1 м2 Парадная чистая, установлен домофон. Вход оборудован пандусом для удобства маломобильных жителей. Дом находится в тихом зеленом дворе, есть парковочные места. В шаговой доступности школа, детсад, поликлиника и магазины, Новосмоленская набережная для прогулок. Квартира принадлежит двум взрослым собственникам. Прямая продажа! Без обременений. Звоните и отвечу на все вопросы.





Move.ru - вся недвижимость России