

Создано: 28.10.2025 в 20:55

Обновлено: 28.11.2025 в 20:17

Санкт-Петербург, улица Репищева, 21К2

12 499 999 ₽

Санкт-Петербург, улица Репищева, 21К2

Округ

[СПБ, Приморский район](#)

Улица

[улица Репищева](#)

## Квартира

Количество комнат

2

Высота потолков

2.57 м

Жилая площадь

30.3 м<sup>2</sup>

Площадь кухни

8.7 м<sup>2</sup>

Общая площадь

51.1 м<sup>2</sup>

Этаж

8/10

## Детали объекта

Тип сделки

Продам

Раздел

[Квартиры](#)

Тип балкона

лоджия

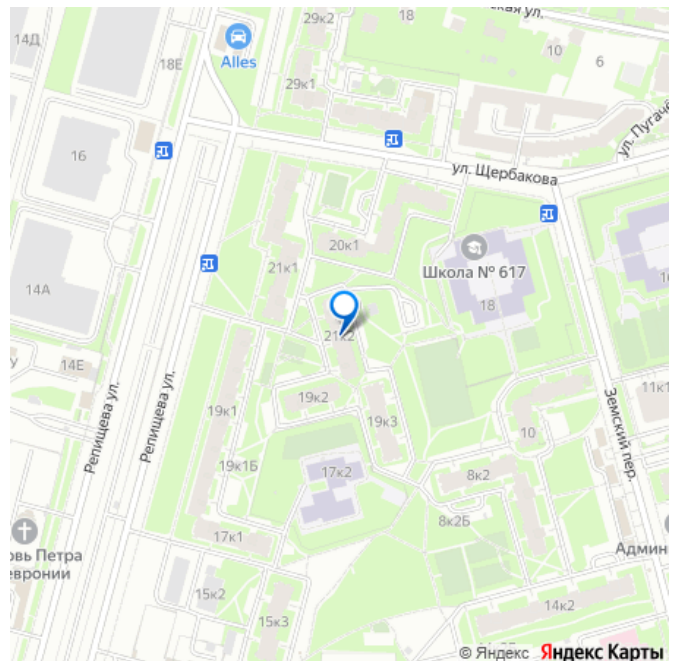
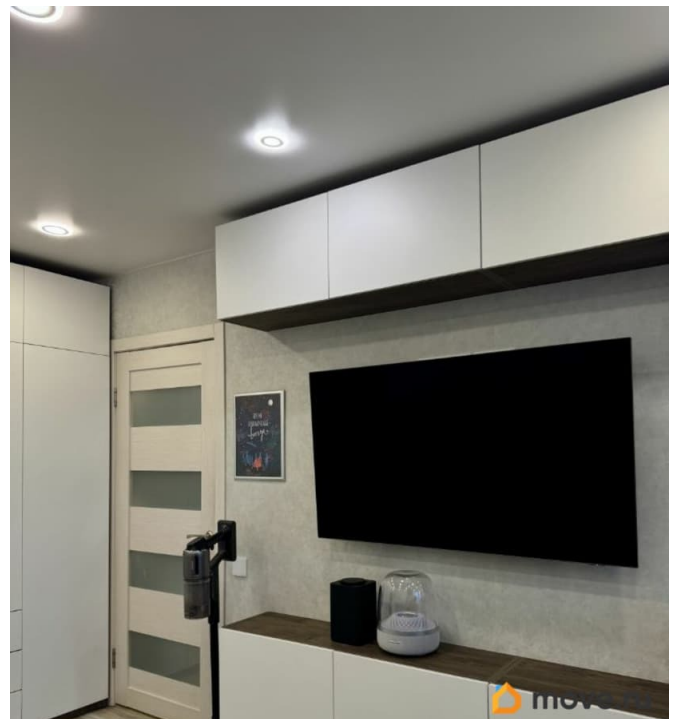
<https://spb.move.ru/objects/9286120979>

Ирина Самородова, Ирина

Самородова

79117673447

для заметок



Тип санузла

раздельный

Вид из окна

на улицу

Ремонт

дизайнерский

Покупка в ипотеку

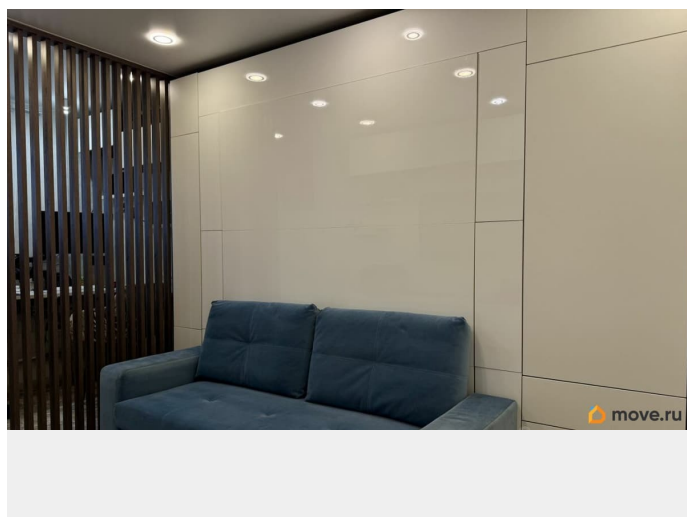
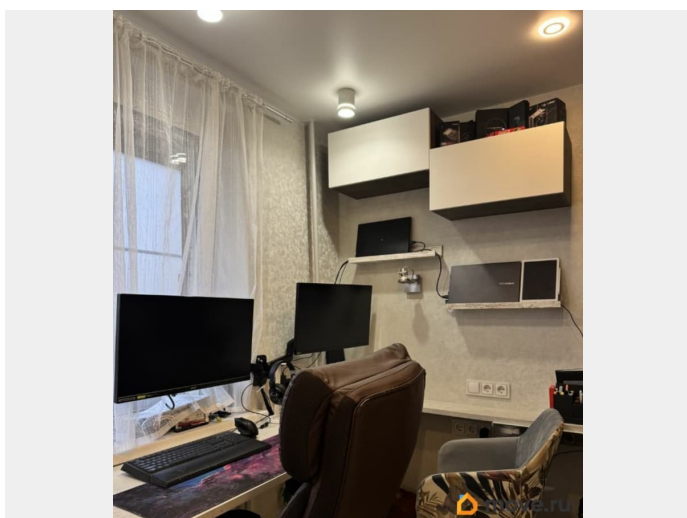
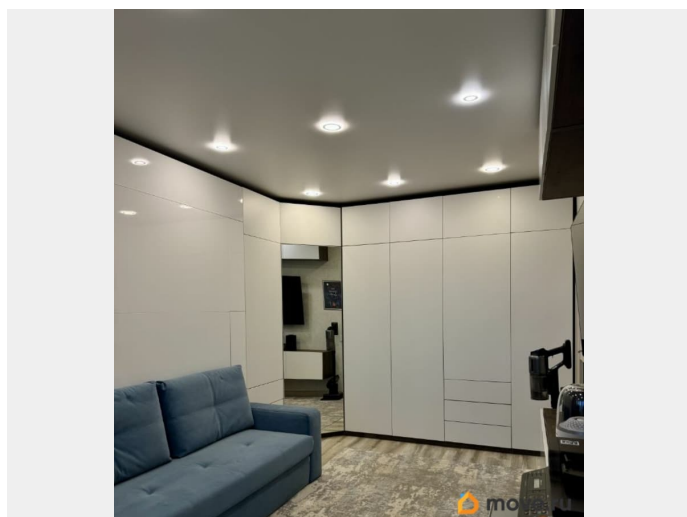
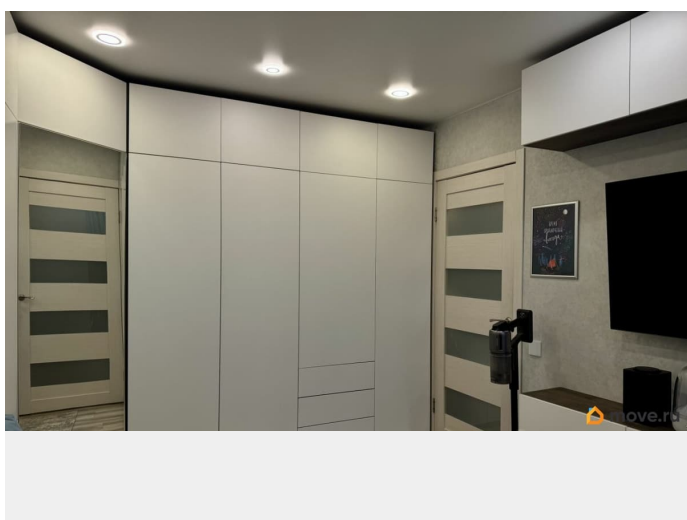
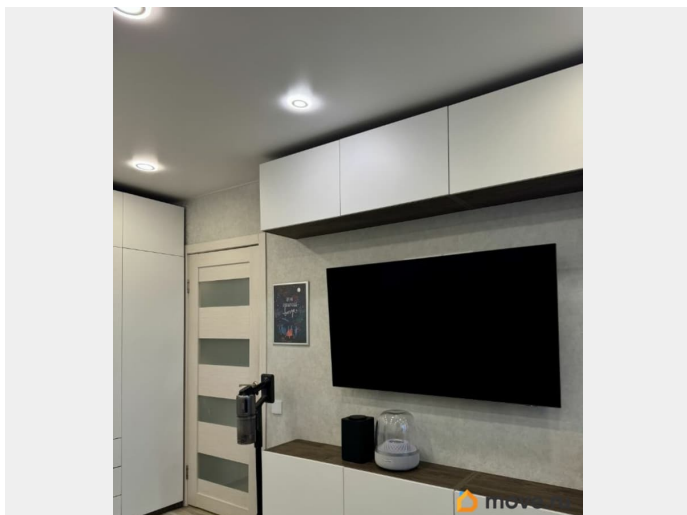
да

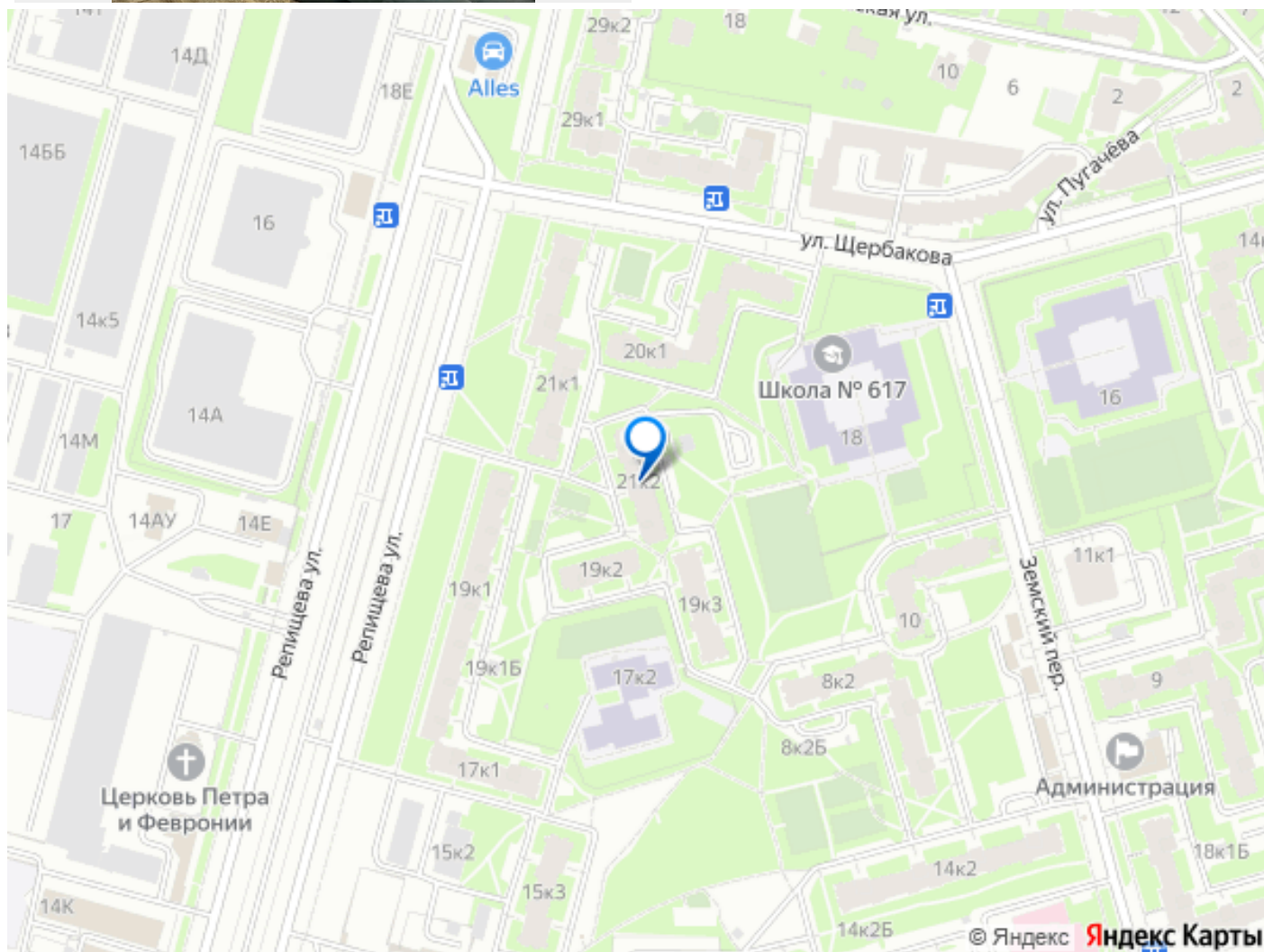
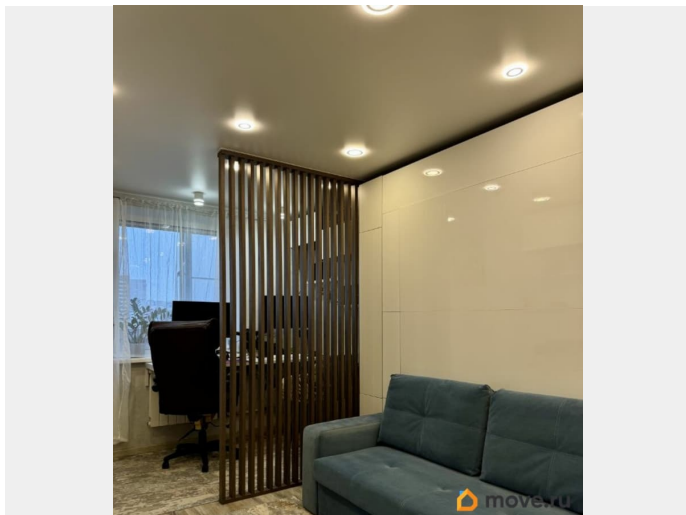
возможна ипотека, парковка

## Описание

Продается двухкомнатная солнечная и уютная квартира По квартире: Квартира солнечная, светлая, с большой лоджией (установлено тепкое остекление). Находится на 8 этаже, в 10-этажном доме. Соседи все тихие, живут на постоянной основе. В 2024-25 году сделан полный капитальный ремонт с заменой радиаторов, электрики и отделочных материалов. Кухонный гарнитур в шикарном состоянии. Установлены Wi-fi выключатели, которые работают с Алисой. Квартира полностью продумана для комфортной жизни. О доме: Дом находится не у дороги, окна смотрят на одну сторону, на школу. Вся инфраструктура в пешей доступности, школа, 3 детских садика, магазины, фитнес, пункты выдачи. Быстрый выезд на ЗСД и КАД- около 10 минут на автомобиле. Двор зеленый, тихий, с большой детской площадкой. Парковка во дворе есть всегда. По сделке: Квартира в собственности одной семьи с 1995 года (по дкп приобретена). 2 взрослых собственника мать и дочь. Никто не прописан. Быстрый выход на сделку. Никаких задолженностей, обременений и детских долей- НЕТ. Звоните

или пишите и я с удовольствием организую  
Вам просмотр в удобное время. Показываем  
по договоренности.





Move.ru - вся недвижимость России