

Создано: 04.02.2026 в 18:56

Обновлено: 07.02.2026 в 13:11

**Санкт-Петербург, проспект Буденного,
18к3**

14 200 000 ₽

Санкт-Петербург, проспект Буденного, 18к3

Округ

[СПБ, Петродворцовый район](#)

Квартира

Количество комнат

2

Жилая площадь

24.9 м²

Площадь кухни

13.8 м²

Общая площадь

51.27 м²

Этаж

4/4

Детали объекта

Тип сделки

Продам

Раздел

[Квартиры](#)

Тип балкона

лоджия

Ремонт


с отделкой

Квартира в новостройке


<https://spb.move.ru/objects/9288939761>

**Петербургская Недвижимость,
Петербургская Недвижимость
79812227057**

для заметок

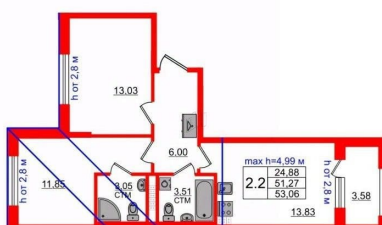

Петербургская Недвижимость


Уникальные преимущества
 Квартира с мастер-спальней

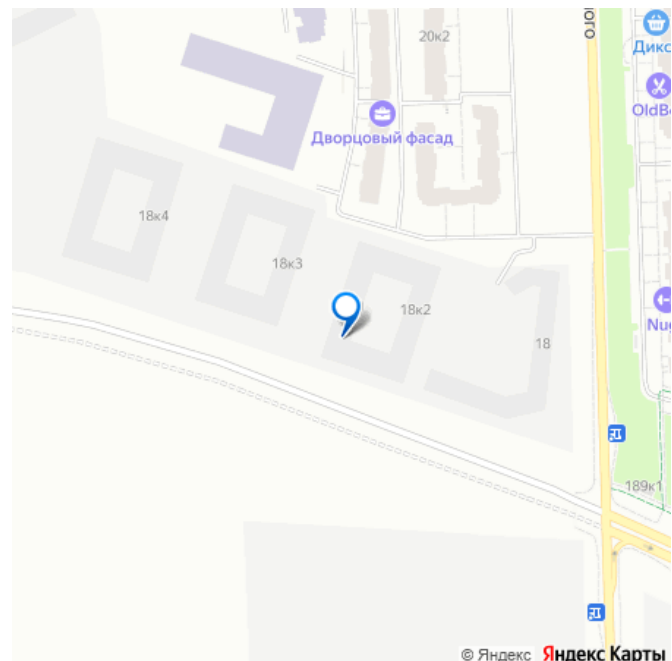


3-е-комнатная, 51.27м²

- Кол-во комнат: 2
- Этаж: 4 из 4
- Общая площадь: 51.27м²
- Жилая площадь: 24.88м²







да

Год сдачи

1 квартал 2026 г.

Покупка в ипотеку

да

возможна ипотека

Описание

Продается уютная 2-комнатная квартира в жилом комплексе «Дворцовый фасад» в неповторимом Петродворцовом районе. До метро можно добраться на транспорте всего за 25 минут. Мастер-спальня с собственной ванной комнатой. Самое приватное пространство в вашей квартире. Уникальная, функциональная европланировка, большая кухня-гостиная 13.83 м?, вместительная прихожая 6 м?. Общая площадь квартиры - 51.27 м?, жилая 24.88 м?. Квартира продается с отделкой «Норд Лайн серый».

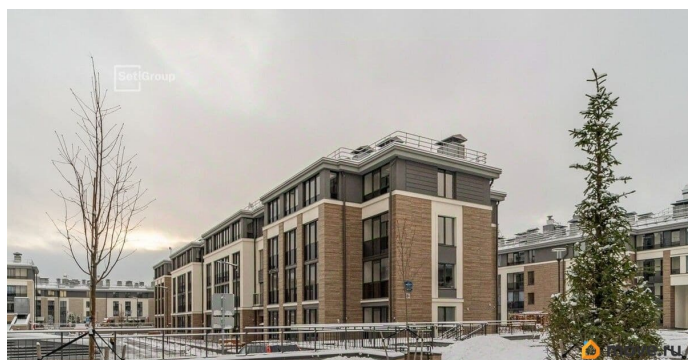
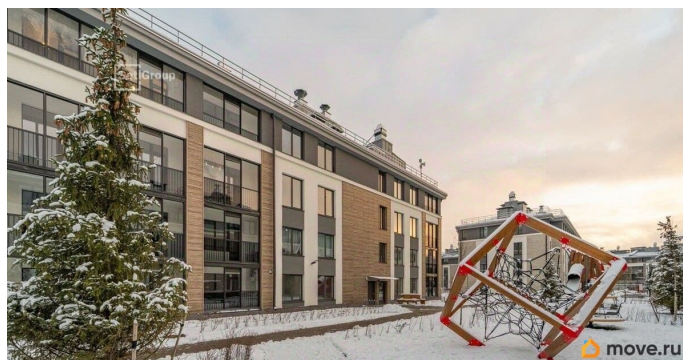
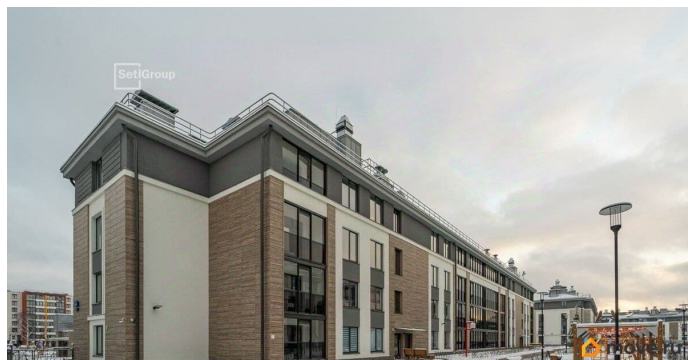
Что особенного в ЖК «Дворцовый фасад»? • В окружении дворцово-парковых ансамблей: Стрельна, Константиновский дворец, Петергоф, парк Новознаменка и Сосновая поляна, Шунгеровский лесопарк • Два собственных парка: парадный верхний для спокойного отдыха, нижний для активных занятий • Проект, соответствующий стандартам экологичного строительства, энергоэффективности, экономии и комфорта

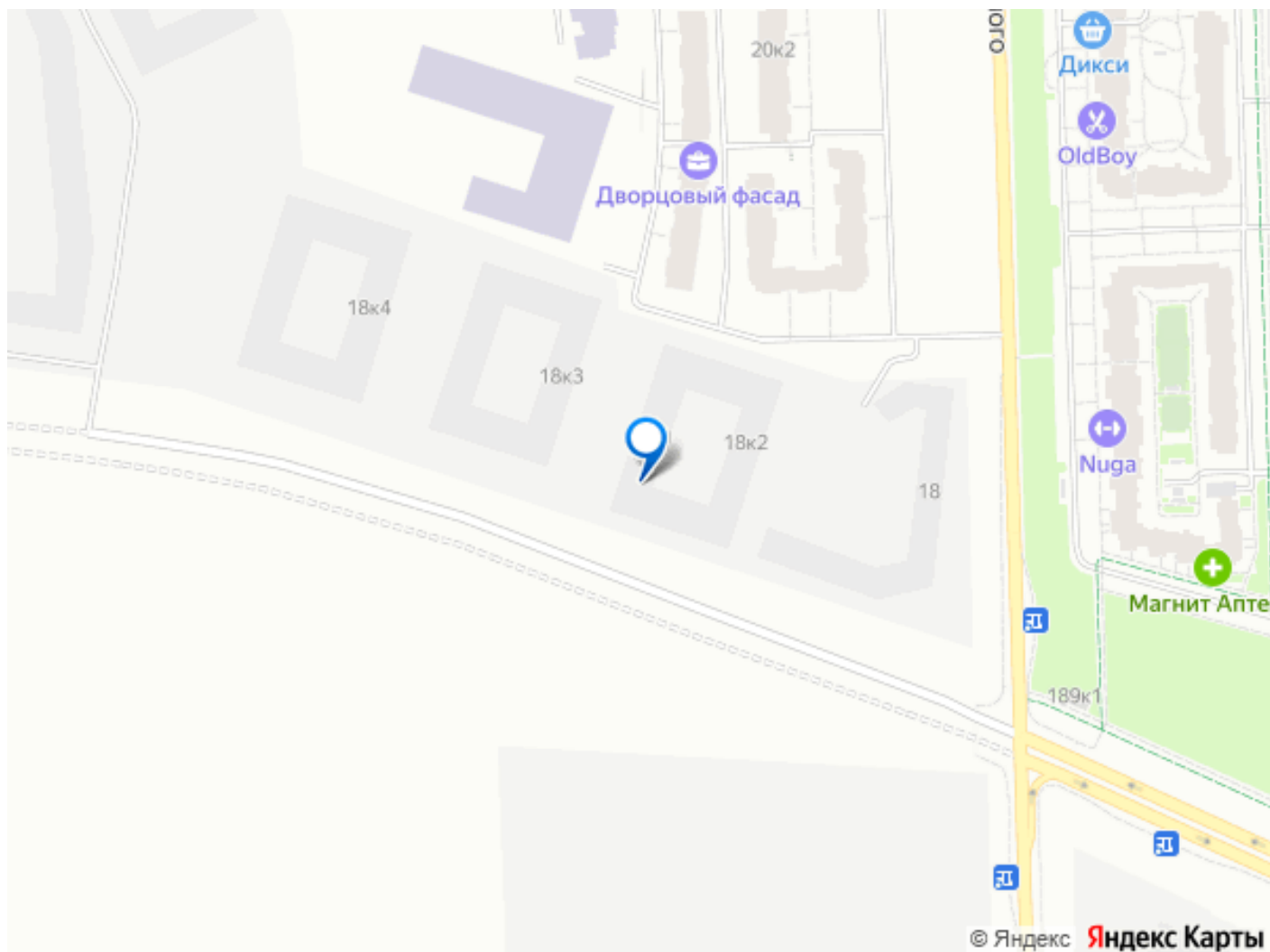
• Квартиры с саунами, возможностью установки камина и палисадниками • Малоэтажный жилой комплекс: всего 4 этажа, более половины квартир с увеличенной высотой потолка: от 3 до 5,5 м



 Кол-во комнат	2
 Этаж	4 из 4
 Общая площадь	51.27м²
 Жилая площадь	24.88м²

Architectural floor plan of a house with dimensions and room labels. The plan includes a living area (13.03), a kitchen (6.00), a dining area (11.85), a bedroom (11.07), a bathroom (3.51), and a terrace (3.58). A table in the living area shows dimensions: max h=4.99 m, 2.2, 24.88, 51.27, 53.06, 13.83, and 3.58. The plan also shows a staircase (CTM) and a door (D).





Move.ru - вся недвижимость России