

🕒 Создано: 22.03.2026 в 09:01

🔄 Обновлено: 22.03.2026 в 08:10

Собственник

79819108912

**Санкт-Петербург, Кондратьевский
проспект, 83К1**

8 500 000 ₹

Санкт-Петербург, Кондратьевский проспект, 83К1

Округ

[СПБ, Калининский район](#)

Улица

[проспект Кондратьевский](#)

Квартира

Количество комнат

2

Высота потолков

2.5 м

Жилая площадь

30.4 м²

Площадь кухни

5.6 м²

Общая площадь

51.2 м²

Этаж

3/9

Детали объекта

Тип сделки

Продам

Раздел

[Квартиры](#)

Тип балкона

для заметок



	балкон
Тип санузла	раздельный
Вид из окна	на улицу
Ремонт	косметический
Покупка в ипотеку	да

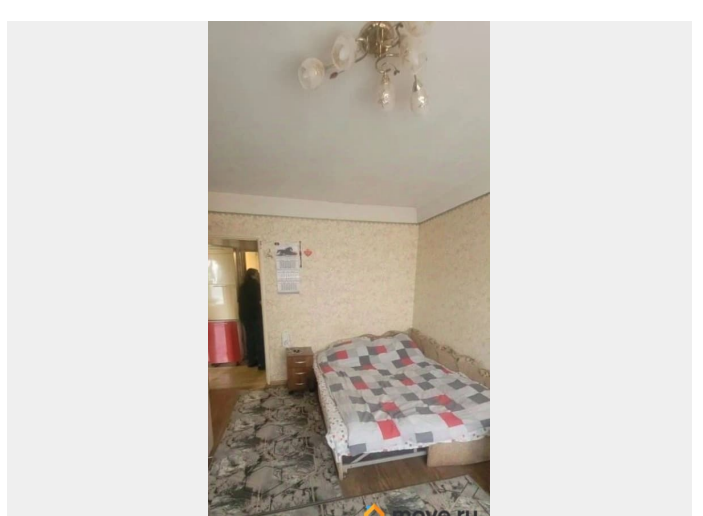
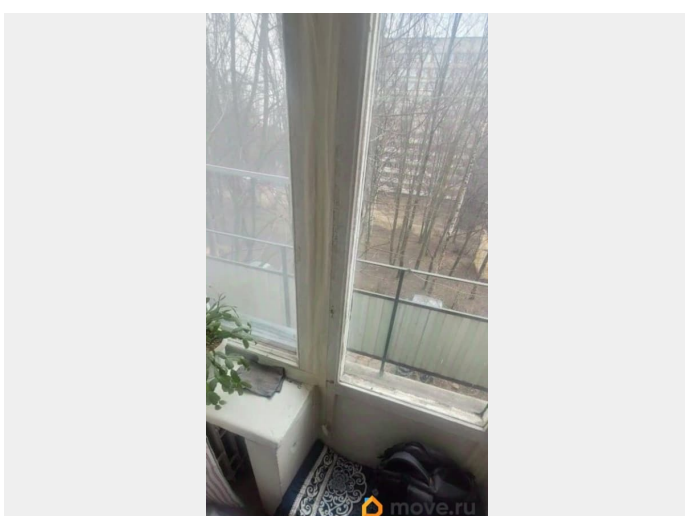
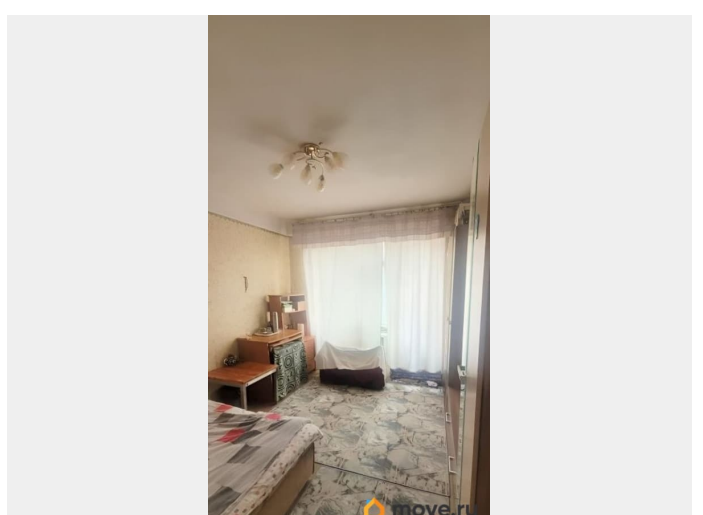
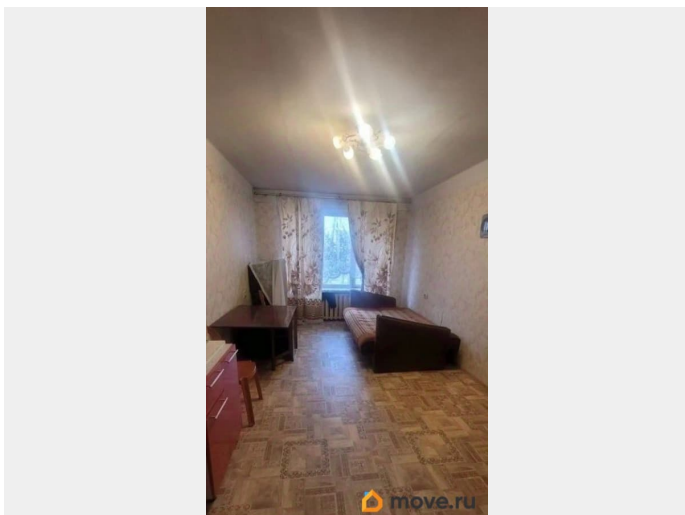
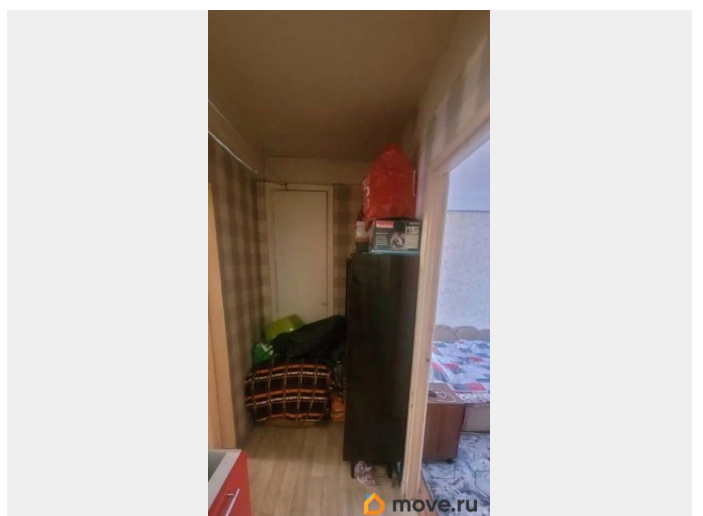
возможна ипотека, лифт, парковка

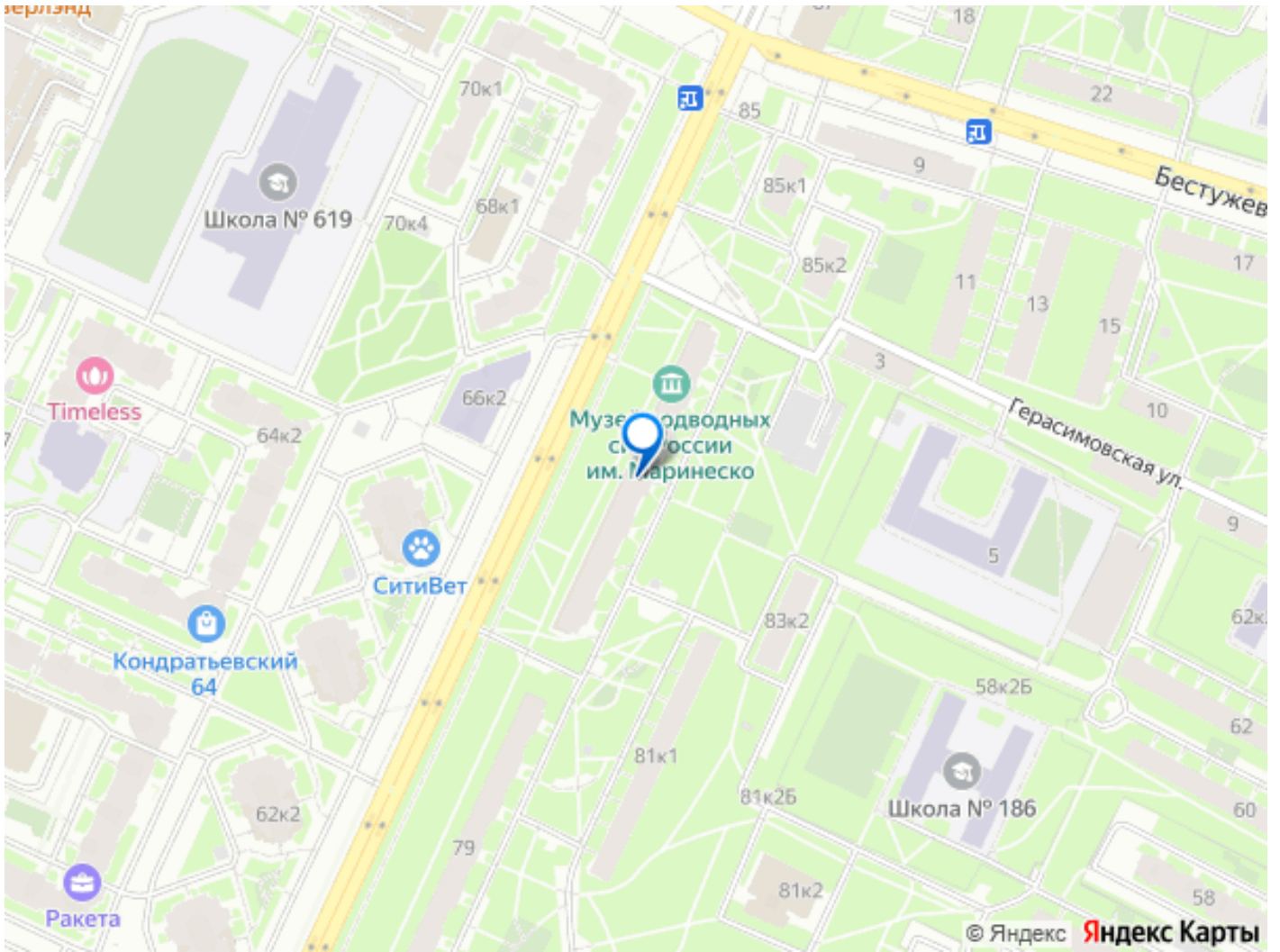
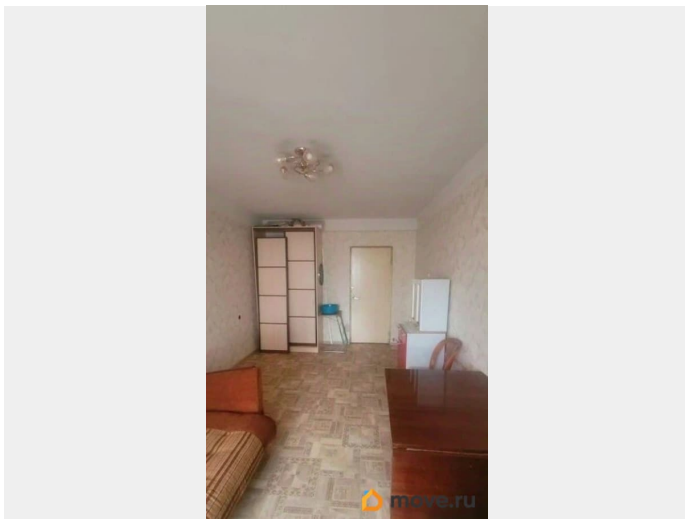
Описание

ОТЛИЧНАЯ СЕМЕЙНАЯ 2 КОМНАТНАЯ КВАРТИРА Продаётся 2кк квартира площадью 48,7 м.кв.+ балкон 2,5 м.кв.: - уютная спальня 13,1 м.кв. с выходом на балкон и видом во двор; - большая вторая комната 17,3 м.кв.; - вместительный коридор 8,4 м.кв.; - кладовка 1,5 м.кв.; - правильной формы кухня 5,6 м.кв; - раздельный санузел. Итого 51,2 м.кв. полезной площади. Комфортный 3 этаж, новый лифт, ухоженная парадная. Дом и Мопы в отличном состоянии. Состояние квартиры как на фото, позволяет заехать и жить. Все коммуникации работают исправно. Дом под управлением крепкого ТСЖ, офис ТСЖ в этой парадной. Видеонаблюдение по периметру и в парадных. **ИНФРАСТРУКТУРА** Вся торговая и социальная инфраструктуры находятся в пешей доступности. Несколько детских садов и школ до 5 минут ходьбы. Много мест для прогулок с детьми, выгула животных, очень много зелени. Поликлиника в этом доме. Нет проблем с парковочными местами. **ДОКУМЕНТЫ** 2 взрослых собственника будут лично на сделке, без обременений, более 5 лет в собственности,



не единственное жилье. Полная стоимость в договоре, подходим под любые виды ипотеки, любой сложности цепочки, субсидии и тп. Очень легкая встречака. При необходимости пойдем в разрыв цепочки.
ЗВОНИТЕ! Покажем в удобное время.





Move.ru - вся недвижимость России