

Создано: 15.04.2026 в 02:23

Обновлено: 18.04.2026 в 13:27

Санкт-Петербург, Глухарская улица, 30

20 000 000 ₺

Санкт-Петербург, Глухарская улица, 30

Округ

[СПБ, Приморский район](#)

Улица

[улица Глухарская](#)

Квартира

Количество комнат

2

Жилая площадь

30 м²

Площадь кухни

10 м²

Общая площадь

51.3 м²

Этаж

11/24

Детали объекта

Тип сделки

Продам

Раздел

[Квартиры](#)

Тип балкона

ЛОДЖИЯ

Квартира в новостройке

да

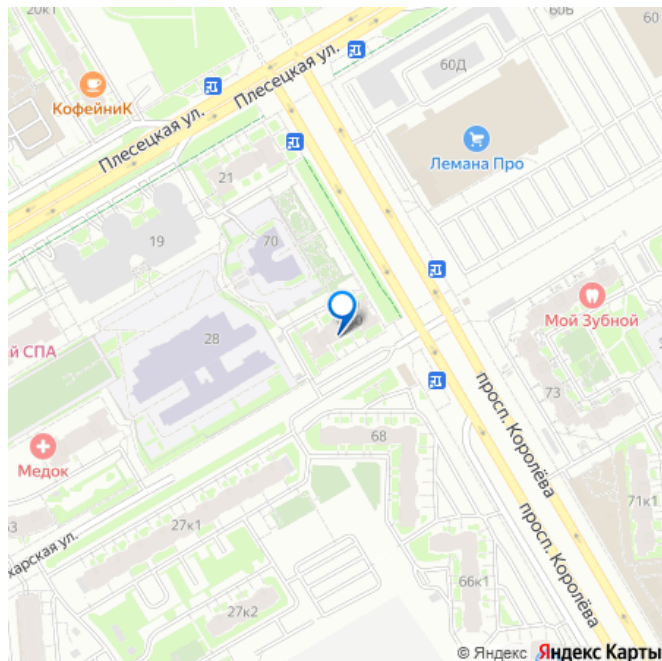
<https://spb.move.ru/objects/9293708430>

Яна Дулова, МАКРОМИР

НЕДВИЖИМОСТЬ

79117879937

для заметок



Год сдачи

3 квартал 2021 г.

Покупка в ипотеку

да

возможна ипотека, лифт, парковка

Описание

Арт. 134571139 Уникальное предложение!

Продается просторная и светлая с приятной энергетикой двухкомнатная квартира с дорогим ДИЗАЙНОМ ИНТЕРЬЕРА в

Приморском районе в ЖК бизнес класса

«Ultra City 2» с прекрасным панорамным

видом на тихий ухоженный двор! В квартире

выполнен качественный и дорогостоящий

ремонт, с использованием материалов

премиум класса, который достанется Вам в

подарок вместе с мебелью и техникой!

Квартира: Расположена на 11 этаже, общая

площадь 51,3 м?, высота потолков 2,75 м.;

Кухня 10 м?, просторная гостиная 19 м?;

Комната 11 м?, с выходом на застекленную и

утепленную лоджию 3 м?; С/У отдельный.

Семейная секция, всего 4 квартиры на этаже,

замечательные дружные соседи. Дом и ЖК:

ЖК «Ultra City» от застройщика Элит-класса,

компании RVI; С улучшенными фасадами и

теплоизоляцией, дизайнерская отделка

керамической плиткой холла и вестибюля;

Три бесшумных лифта фирмы OTIS; На

территории жилого комплекса есть

собственный детский сад и

общеобразовательная школа; Обустроена

придомовая территория, развивающие

игровые детские площадки, спортивные

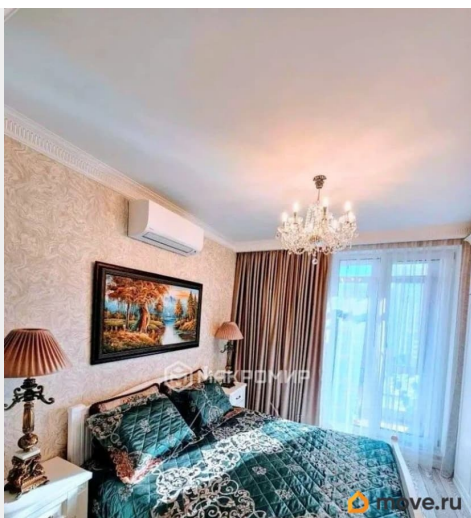
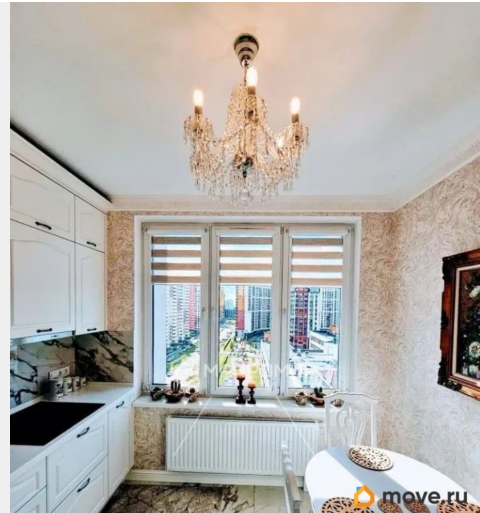
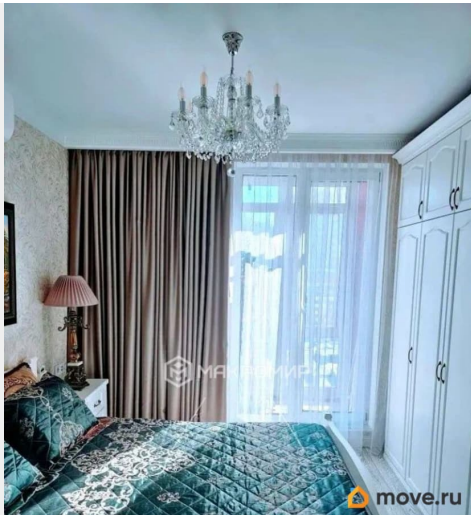
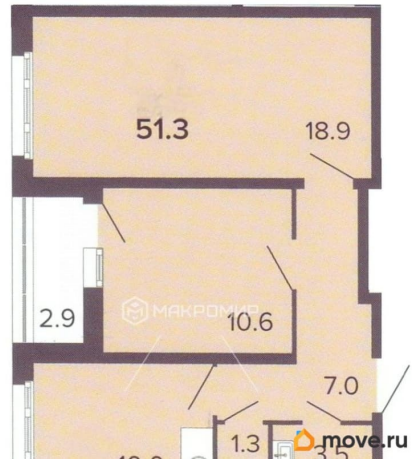
площадки с немецкими снарядами, хоккеем и

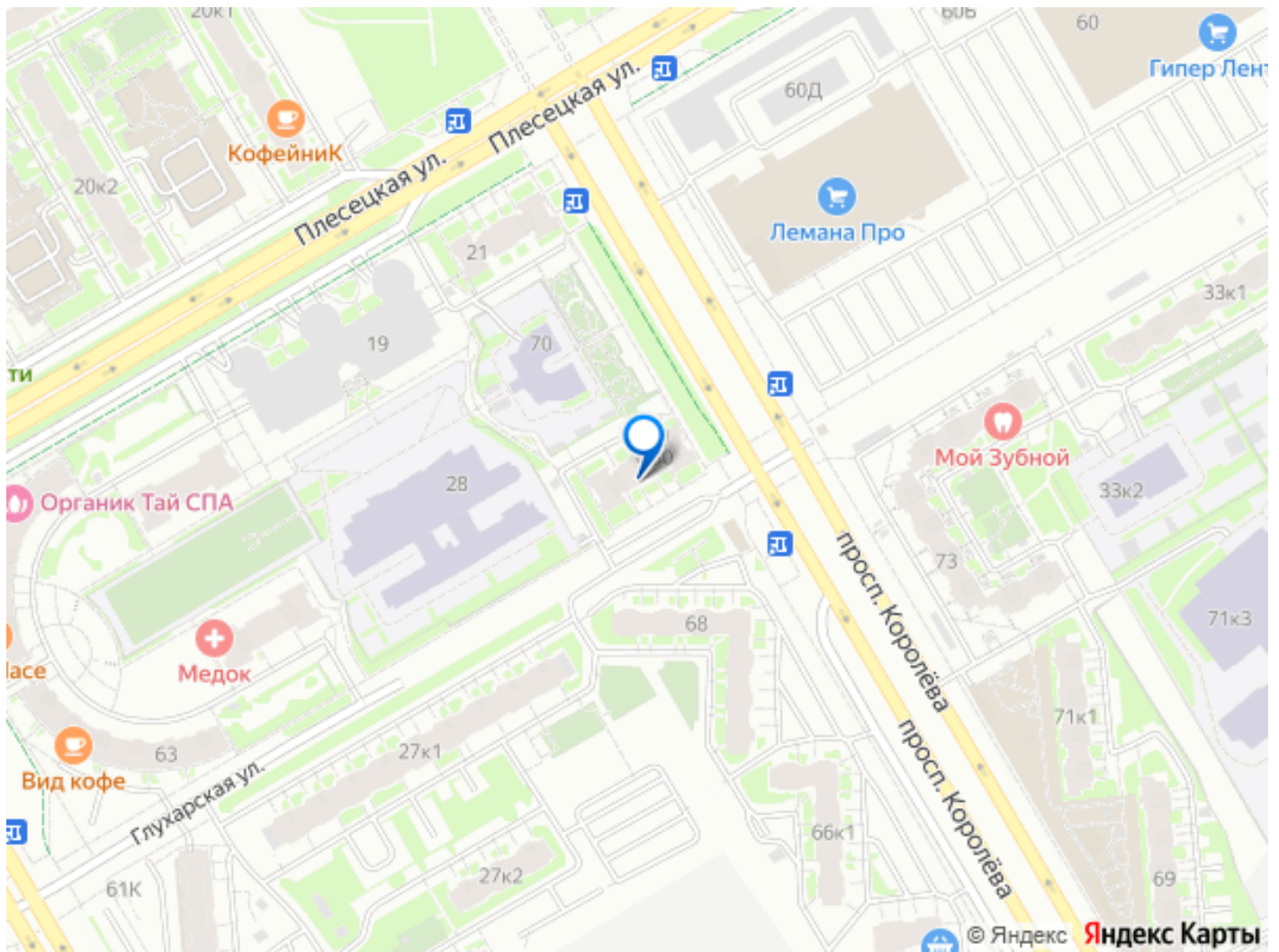
теннисом, площадка work-out, прогулочные

зоны, зоны для выгула домашних питомцев;

Территория дома огорожена и закрыта, двор

без машин. Ведется круглосуточное видеонаблюдение, вход на территорию только по индивидуальному ключу; В доме подключены коммуникации с высоким классом энергоэффективности, 4х ступенчатая очистка холодной воды; В составе жилого комплекса свой охраняемый многоуровневый паркинг. Инфраструктура: В пешей доступности продуктовые магазины, поликлиники, общеобразовательные школы, гимназии, лицей, гипермаркеты, рестораны, центры красоты и здоровья и крупные ТРК; Множество живописных мест для прогулок ИЗОТОВСКИЙ СКВЕР, ЛАСХТИНСКИЙ РАЗЛИВ, «ПАРК 300-ЛЕТИЯ САНКТ-ПЕТЕРБУРГА», «ЮНТОЛОВСКИЙ ЗАКАЗНИК»; До станции метро Комендантский проспект 7 мин. на транспорте, до м. Пионерская 20 мин. на транспорте; Остановка общественного транспорта в 5ти минутах от дома; Удобный выезд на КАД и ЗСД; В 2028 году будет открыта новая станция метро в семи минутах ходьбы от жилого квартала. Собственность: • Один взрослый собственник. Материнский капитал не использовался; • Нет никаких перепланировок и обременений, все документы в наличии, быстрый выход на сделку; • Возможна покупка в ипотеку любого банка (поможем одобрить на самых комфортных условиях); • Юридическое сопровождение на всех этапах сделки. Позвоните, и мы согласуем с Вами показ квартиры в удобное для Вас время!





Move.ru - вся недвижимость России