

да

Год сдачи

1 квартал 2026 г.

Покупка в ипотеку

да

возможна ипотека

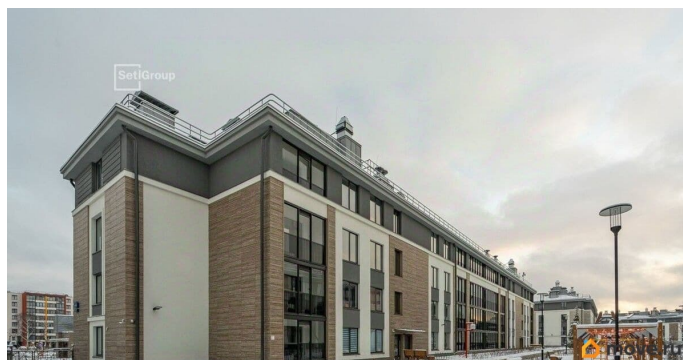
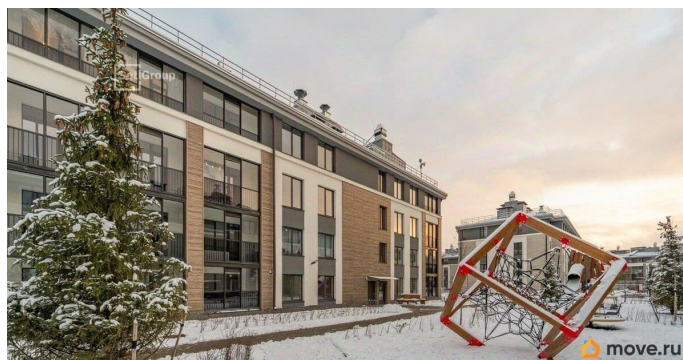
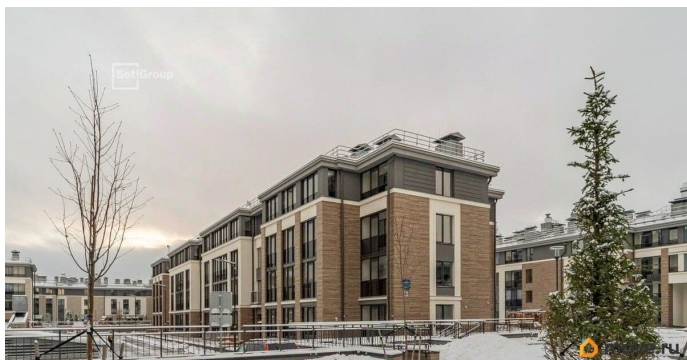
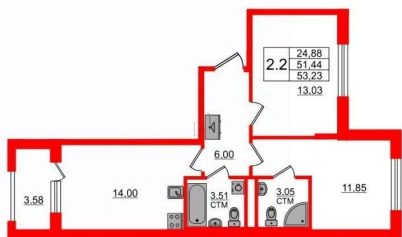
## Описание

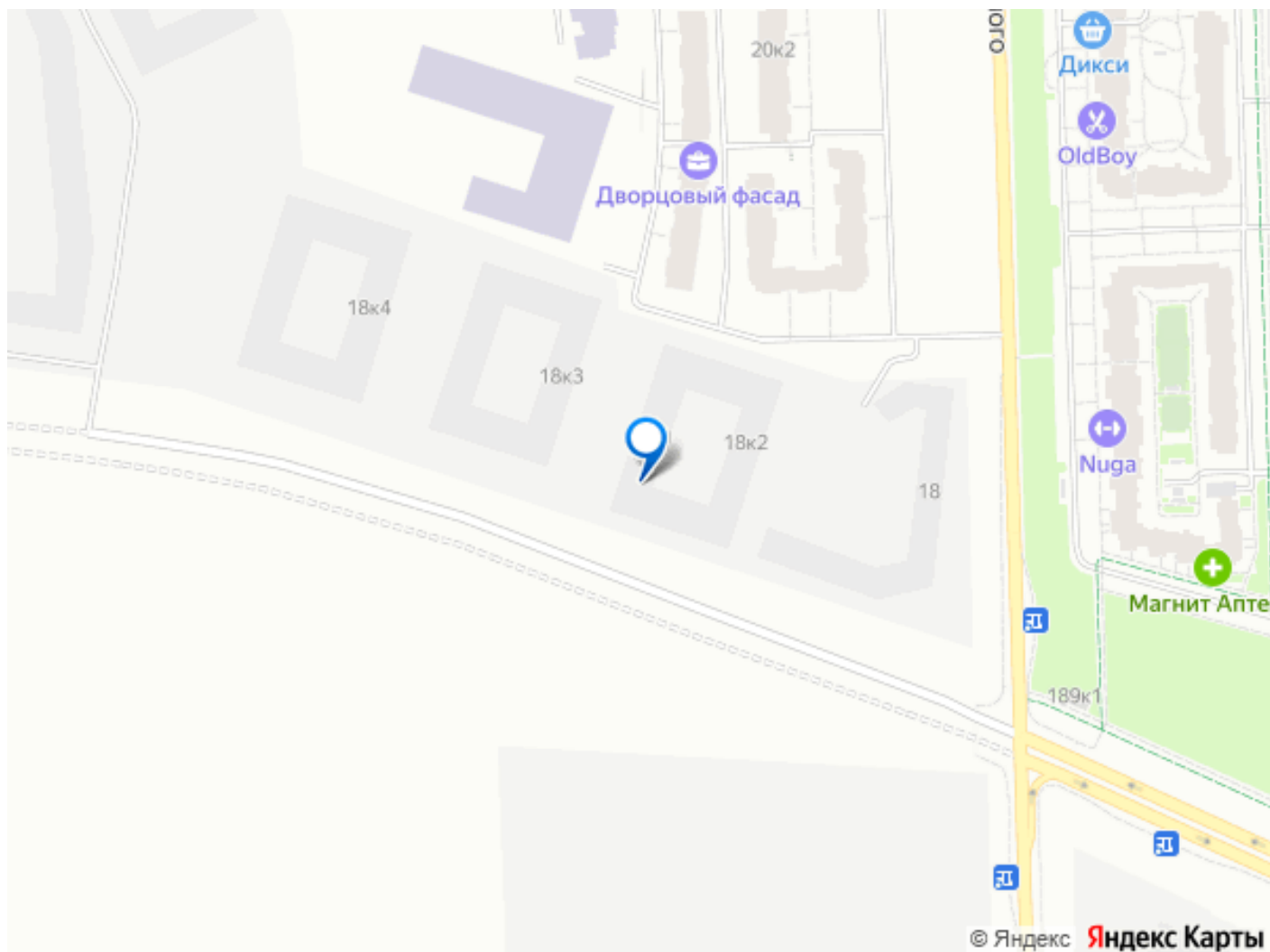
Продается уютная 2-комнатная квартира в жилом комплексе «Дворцовый фасад» в неповторимом Петродворцовом районе. До метро можно добраться на транспорте всего за 25 минут. Удобная, классическая, функциональная европланировка, большая кухня-гостиная 14 м?, вместительная прихожая 6 м?. Общая площадь квартиры - 51.44 м?, жилая 24.88 м?, высота потолка 2.75 м. Квартира продается с отделкой «NORD LINE WHITE». Что особенного в ЖК «Дворцовый фасад»? • В окружении дворцово-парковых ансамблей: Стрельна, Константиновский дворец, Петергоф, парк Новознаменка и Сосновая поляна, Шунгеровский лесопарк • Два собственных парка: парадный верхний для спокойного отдыха, нижний для активных занятий • Проект, соответствующий стандартам экологичного строительства, энергоэффективности, экономии и комфорта • Квартиры с саунами, возможностью установки камина и палисадниками • Малоэтажный жилой комплекс: всего 4 этажа, более половины квартир с увеличенной высотой потолка: от 3 до 5,5 м



**3е-комнатная, 51.44м²**

Кол-во комнат	2
Этаж	1 из 4
Общая площадь	51.44м²
Жилая площадь	24.88м²





Move.ru - вся недвижимость России