

Вид из окна

на улицу

Ремонт

без ремонта

Покупка в ипотеку

да

возможна ипотека, парковка

## Описание

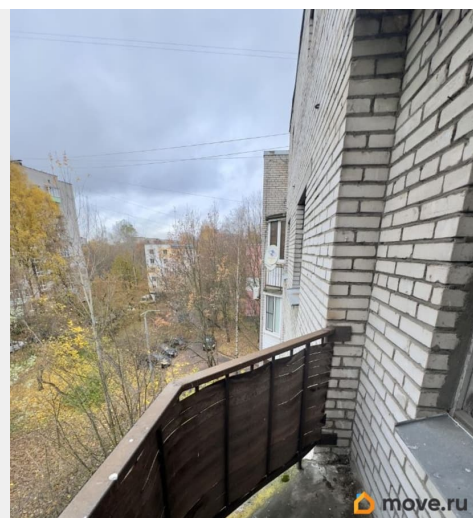
Продается уютная двухкомнатная квартира в монолитном доме 1980 года постройки. НЕ ХРУЩЕВКА. Широкая пологая лестница. Окна выходят в большой зеленый двор, что позволяет наслаждаться видом и тишиной одновременно. В квартире 2 балкона, на кухне и в комнате. Состояние квартиры под ремонт, что дает возможность воплотить все ваши дизайнерские идеи и создать интерьер по своему вкусу. Кухня широкая и просторная, станет отличным местом для кулинарных экспериментов. В квартире один отдельный санузел, что делает проживание более комфортным. Дом и парадная ухоженные и в отличном состоянии, что очень удобно для жителей. Наземная парковка обеспечивает легкость в поиске места для автомобиля. Развитая инфраструктура района — рядом есть школы, детские сады и магазины, что делает квартиру отличным выбором для семей с детьми. До метро всего 10!минут пешком, поэтому добираться до центра города очень просто. Документы готовы к сделке, без обременений. 1 взрослый собственник, более 5 лет. Не пенсионер. Подходит под ипотеку. Звоните и записывайтесь на просмотр. Мы будем рады показать вам эту замечательную квартиру и ответить на все интересующие

Hand-drawn floor plan of a two-story apartment. The plan includes a central living area, a kitchen, a bathroom, and a staircase. Handwritten calculations for room areas are provided in square meters (m²).

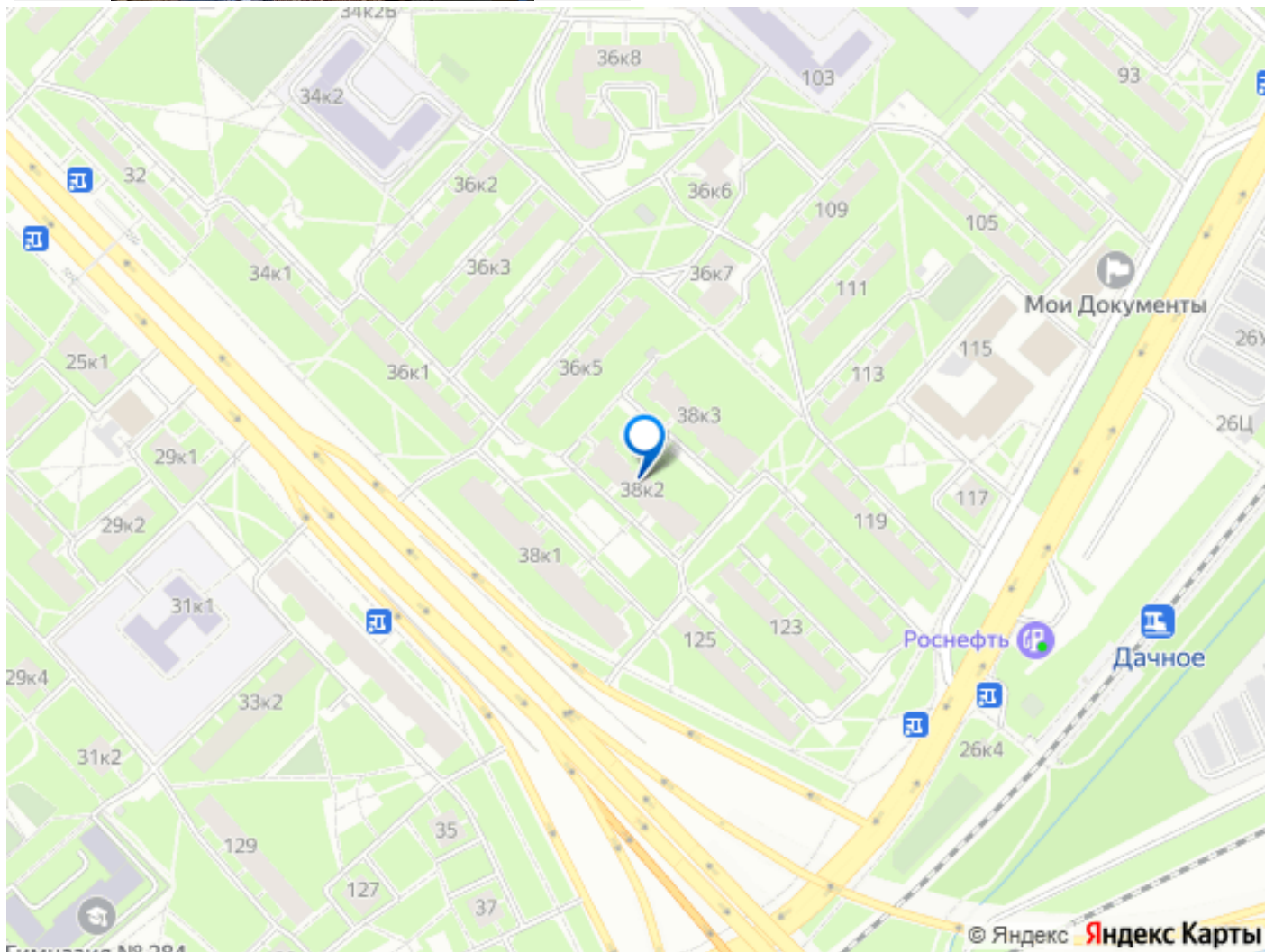
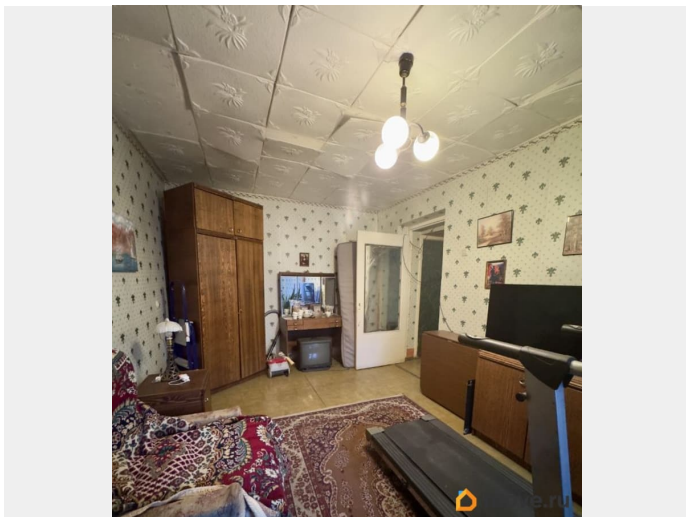
**Room Area Calculations:**

- Living Area:  $3.07 + \frac{1}{2} \times 1.68 + 5.45 = 6.77$  m²
- Kitchen:  $4.77 + \frac{1}{2} \times 1.58 = 5.58$  m²
- Bathroom:  $2.68 + 1.9 = 4.58$  m²
- Staircase:  $1.9$  m²
- Entrance/Hallway:  $0.38 + 0.14 = 0.52$  m²

**Total Area:**  $6.77 + 5.58 + 4.58 + 0.52 = 17.45$  m²







Move.ru - вся недвижимость России