

Мария Бородина, Мария Бородина
79817962087

Санкт-Петербург, 15-я Васильевского
острова линия, 70

12 200 000 ₽

Санкт-Петербург, 15-я Васильевского острова линия, 70

Округ

[СПБ, Василеостровский район](#)

Квартира

Количество комнат

2

Высота потолков

3 м

Жилая площадь

32.1 м²

Площадь кухни

9.2 м²

Общая площадь

51.4 м²

Этаж

6/7

Детали объекта

Тип сделки

Продам

Раздел

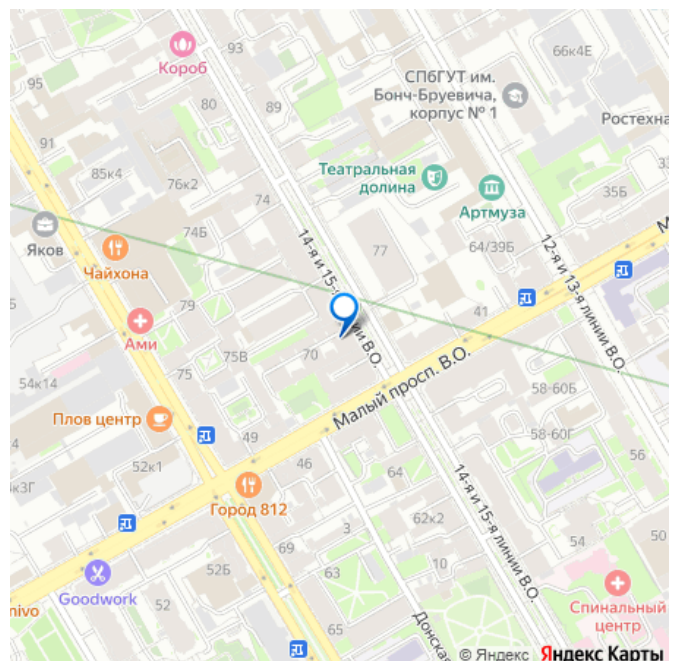
[Квартиры](#)

Тип санузла

раздельный

Вид из окна

для заметок



во двор

Ремонт

косметический

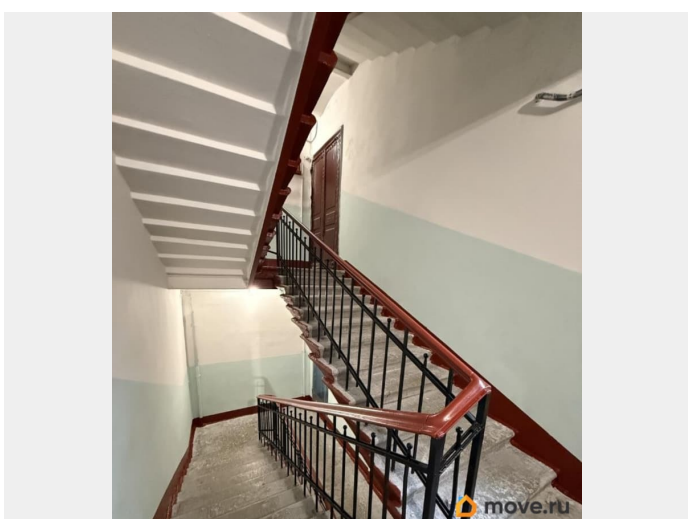
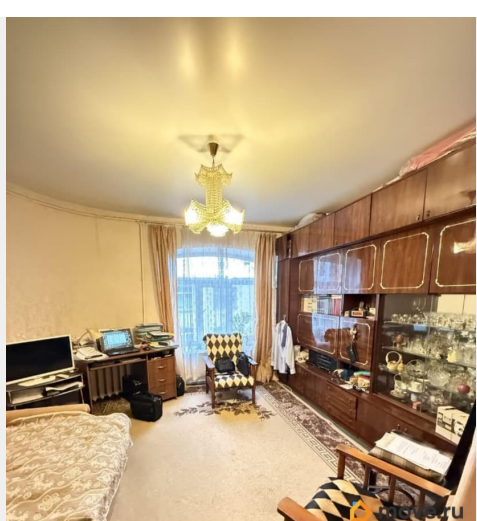
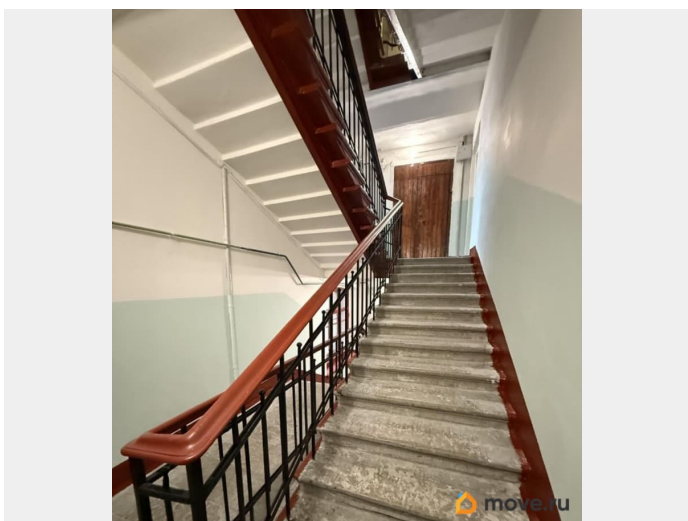
Покупка в ипотеку

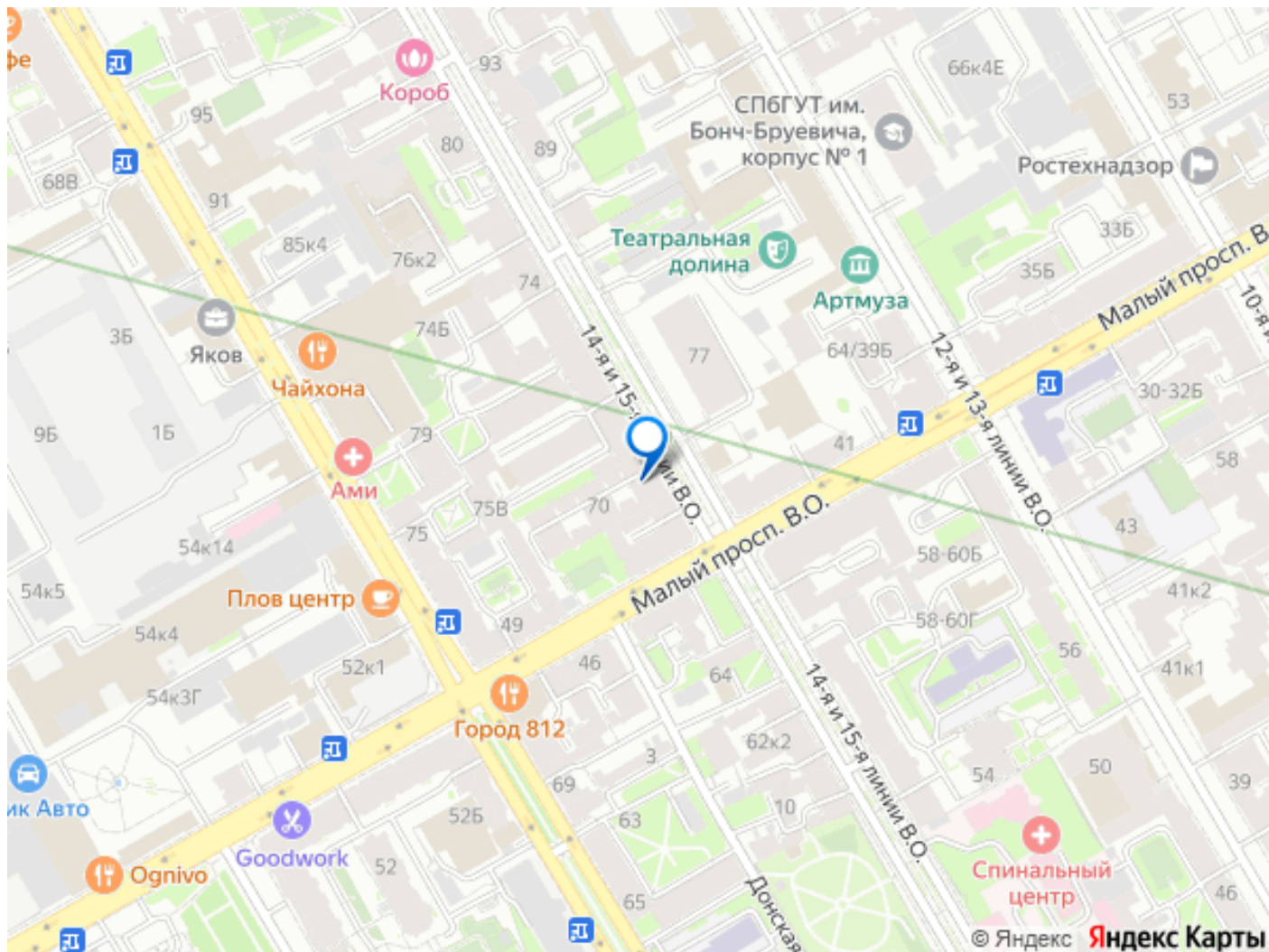
да

возможна ипотека, парковка

Описание

Предлагается к продаже двухкомнатная квартира в доме 70 на 15-ой линии В.О..
Доходный дом Кудрявцева М.М. (арх. Еремеев М.Ф.) украшен майоликовыми панно с изображением подсолнухов и маков.
Выявленный объект культурного наследия.
20 минут пешком до ст. м. Василеостровская, 15 минут транспортом до Невского пр.. Рядом вся инфраструктура, магазины, рестораны, салоны красоты, спортивные комплексы.
Чистая, ухоженная парадная после косметического ремонта с просторными лестничными площадками. Несмотря на высокий этаж, подниматься удобно. Комнаты - изолированные, окна выходят во двор, на южную сторону. Так как высокий этаж, квартира светлая. Комнаты правильной формы, арочные широкие окна. Квартира имеет хороший потенциал для перепланировки. Квартира в собственности более 5 лет, два взрослых собственника. Квартира никогда не перепродавалась. Рассматриваем ипотеку, субсидии, материнский капитал и тп.. Прямая продажа.





Move.ru - вся недвижимость России