

Создано: 08.06.2025 в 21:00

Обновлено: 21.01.2026 в 17:14

Санкт-Петербург, проспект Кузнецова, 21

7 899 999 ₽

Санкт-Петербург, проспект Кузнецова, 21

Округ

[СПБ, Красносельский район](#)

Улица

[проспект Кузнецова](#)

Квартира

Количество комнат

2

Высота потолков

2.5 м

Жилая площадь

29.5 м²

Площадь кухни

8 м²

Общая площадь

51.5 м²

Этаж

1/12

Детали объекта

Тип сделки

Продам

Раздел

[Квартиры](#)

Тип санузла

раздельный

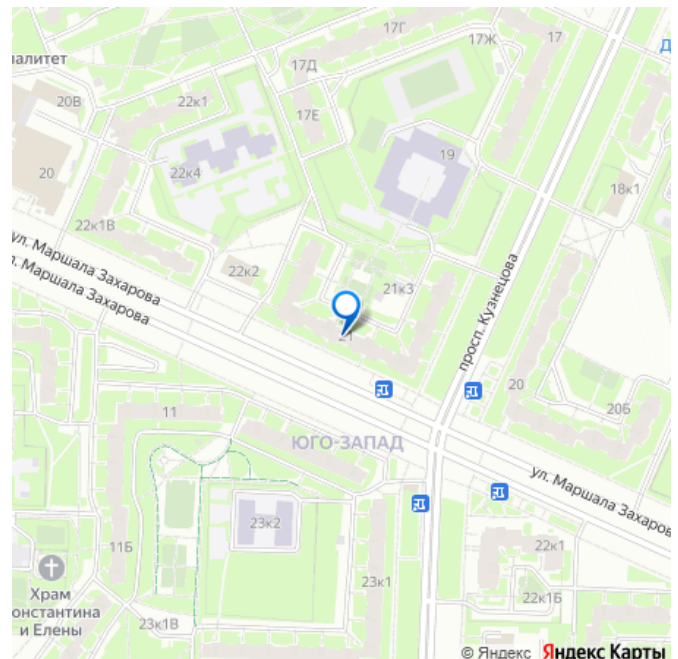
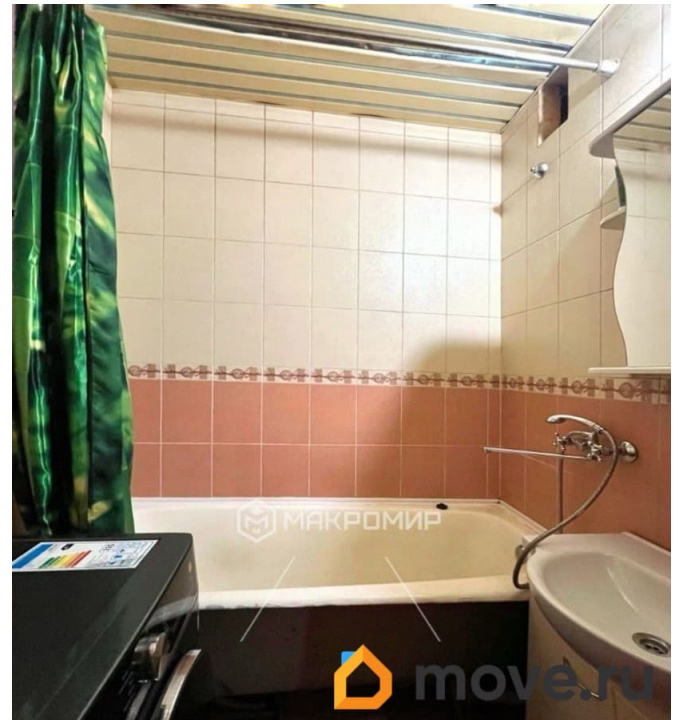
<https://spb.move.ru/objects/9280983360>

Анна Колосова, МАКРОМИР

НЕДВИЖИМОСТЬ

79819132914

для заметок



Вид из окна

во двор

Ремонт

косметический

Покупка в ипотеку

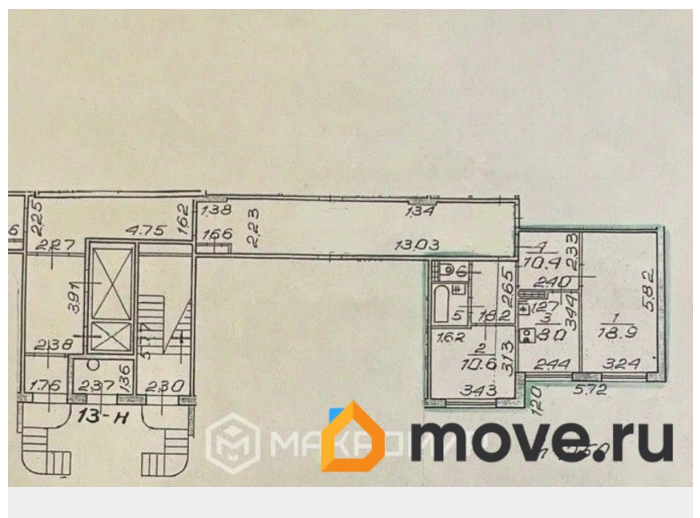
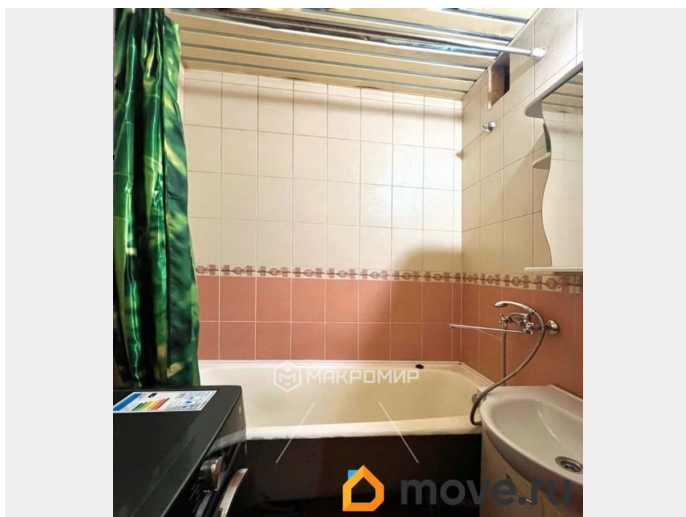
да

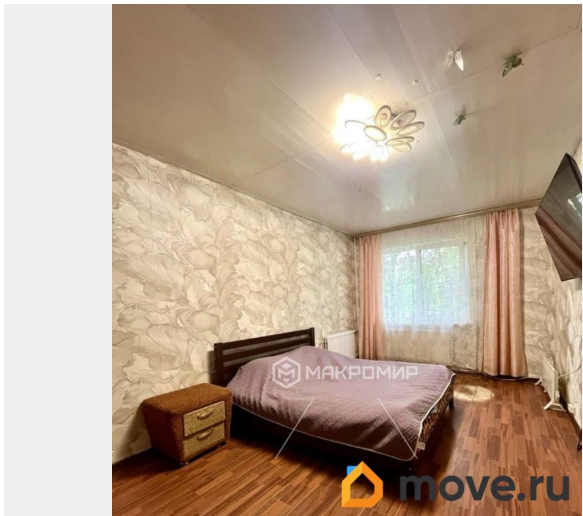
возможна ипотека, лифт

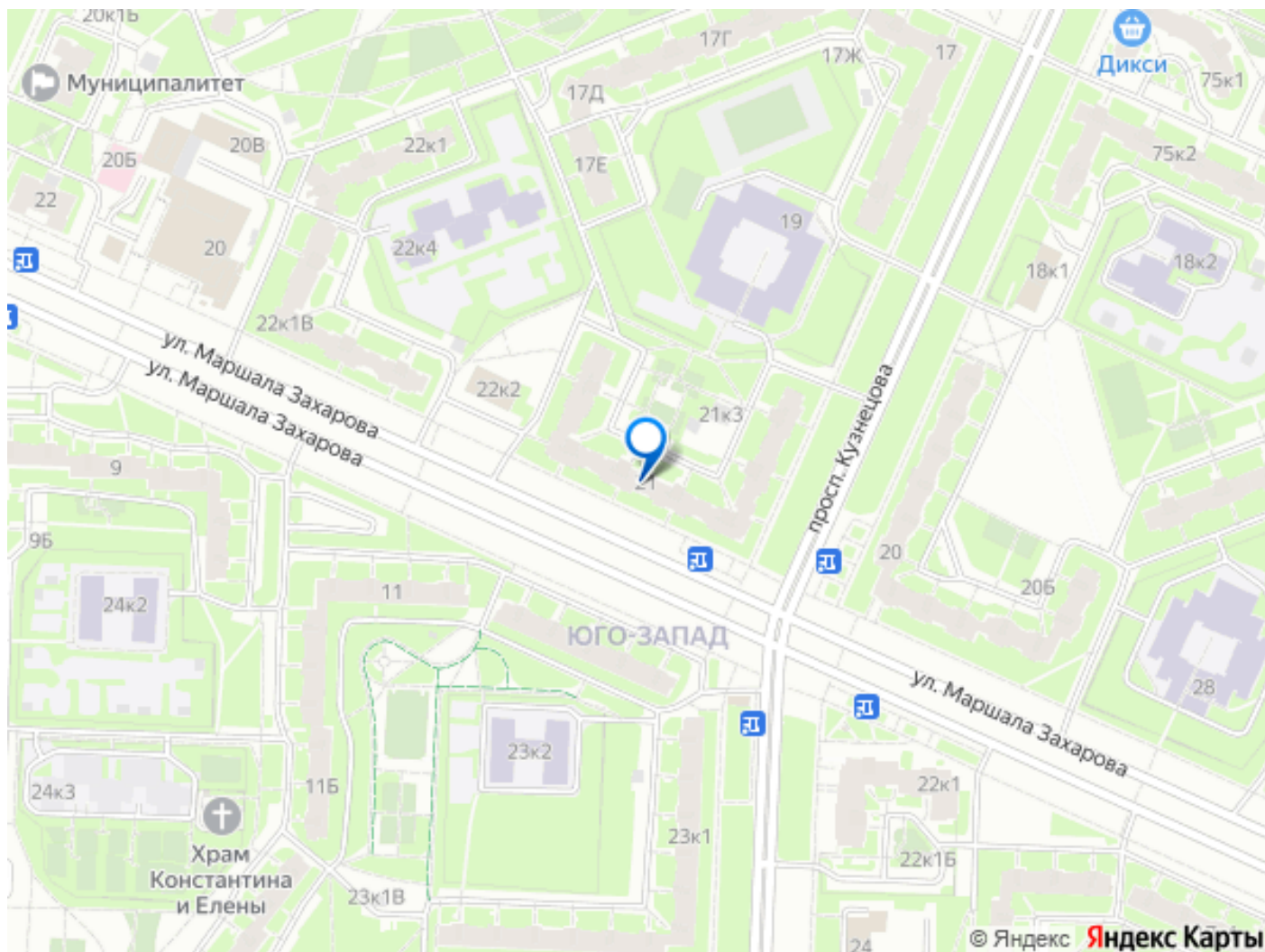
Описание

Арт. 107187243 Добрый день! Продаем ДВУХКОМНАТНУЮ квартиру с ИЗОЛИРОВАННЫМИ комнатами и идеальной планировкой! ПРО ДОКУМЕНТЫ: У квартиры 2 СОВЕРШЕННОЛЕТНИХ собственника, которые будут лично присутствовать на сделке. Укажем ПОЛНУЮ СТОИМОСТЬ в договоре. Квартира БЕЗ ОБРЕМЕНЕНИЙ и БЕЗ ПЕРЕПЛАНИРОВОК. Подходит под любые формы взаиморасчетов (ипотека, материнский капитал, сертификат) ПРО КВАРТИРУ: Уютная квартира с КОМФОРТНОЙ планировкой: 2 ИЗОЛИРОВАННЫХ комнаты (18.9 и 10.6 кв.м.) ПРОСТОРНАЯ кухня (8 кв.м.) РАЗДЕЛЬНЫЙ санузел ФУНКЦИОНАЛЬНАЯ прихожая + коридор (10.4 кв.м.) У квартиры идеальная планировка: 2 изолированных комнаты разделены кухней. Все окна входят в тихий двор. В просторном коридоре можно организовать зоны хранения. В квартире можно сделать косметический ремонт под себя, но при этом можно заехать и жить. ПРО ДОМ И ИНФРАСТРУКТУРУ: Квартира располагается на 1 этаже в доме 137 серии, построенном в 1985 году. В тихом зеленом дворе расположены детские и тренажерные площадки и прогулочные зоны. В этом же дворе находится школа 375, дети могут

безопасно и быстро до нее пройти, не пересекая проезжую часть. УК поддерживает дом и двор в хорошем состоянии. В парадной 2 лифта. Дружелюбные и тихие соседи. Рядом с домом находятся АБСОЛЮТНО ВСЕ НЕОБХОДИМЫЕ объекты инфраструктуры: во дворе - школа 375 и детский сад 72. В пешей доступности продуктовые магазины, фитнес-клуб, бассейн Газпром, пекарни, кафе, аптеки, службы доставки. В пешей доступности прекрасный Южно-Приморский парк с тихими озерами, лужайками, белочками и зоной с аттракционами. Неподалеку обустроенная набережная Финского залива с красивейшими закатами. УДОБНАЯ транспортная доступность: В 50 метрах - остановка общественного транспорта, до метро Ленинский проспект - 15-20 минут. Когда-нибудь откроют Казаковскую (в конце 25г.) и метро станет еще ближе) Для автомобилистов - выезд на КАД и ЗСД в 10-15 минутах. До аэропорта Пулково, Стрельны, Петродворца, Пушкина и Павловска 20-40 минут на автомобиле. Звоните и приходите на просмотр!







Move.ru - вся недвижимость России