

Создано: 04.07.2025 в 16:30

Обновлено: 06.02.2026 в 16:26

Санкт-Петербург, Большеохтинский  
проспект, 31

12 500 000 ₽

Санкт-Петербург, Большеохтинский проспект, 31

Округ

[СПБ, Красногвардейский район](#)

Улица

[проспект Большеохтинский](#)

## Квартира

Количество комнат

2

Жилая площадь

32 м<sup>2</sup>

Площадь кухни

7.6 м<sup>2</sup>

Общая площадь

51.5 м<sup>2</sup>

Этаж

2/5

## Детали объекта

Тип сделки

Продам

Раздел

[Квартиры](#)

Тип санузла

раздельный

Вид из окна

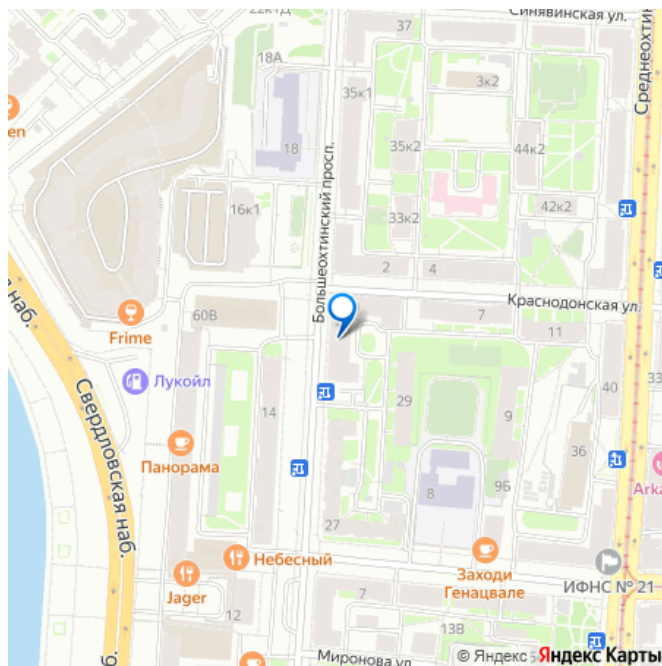
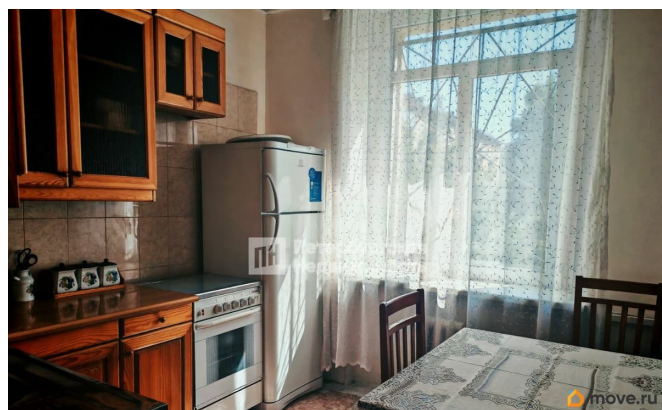
<https://spb.move.ru/objects/9282374300>

Глеб Игнатьев, Петербургская

Недвижимость

79817960848

для заметок



во двор

Ремонт

косметический

Покупка в ипотеку

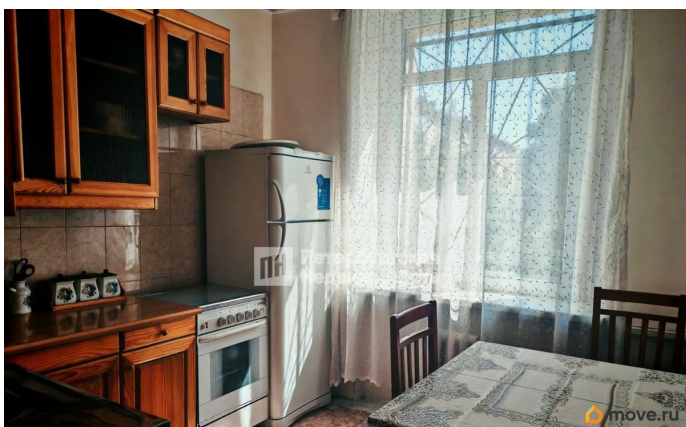
да

возможна ипотека

## Описание

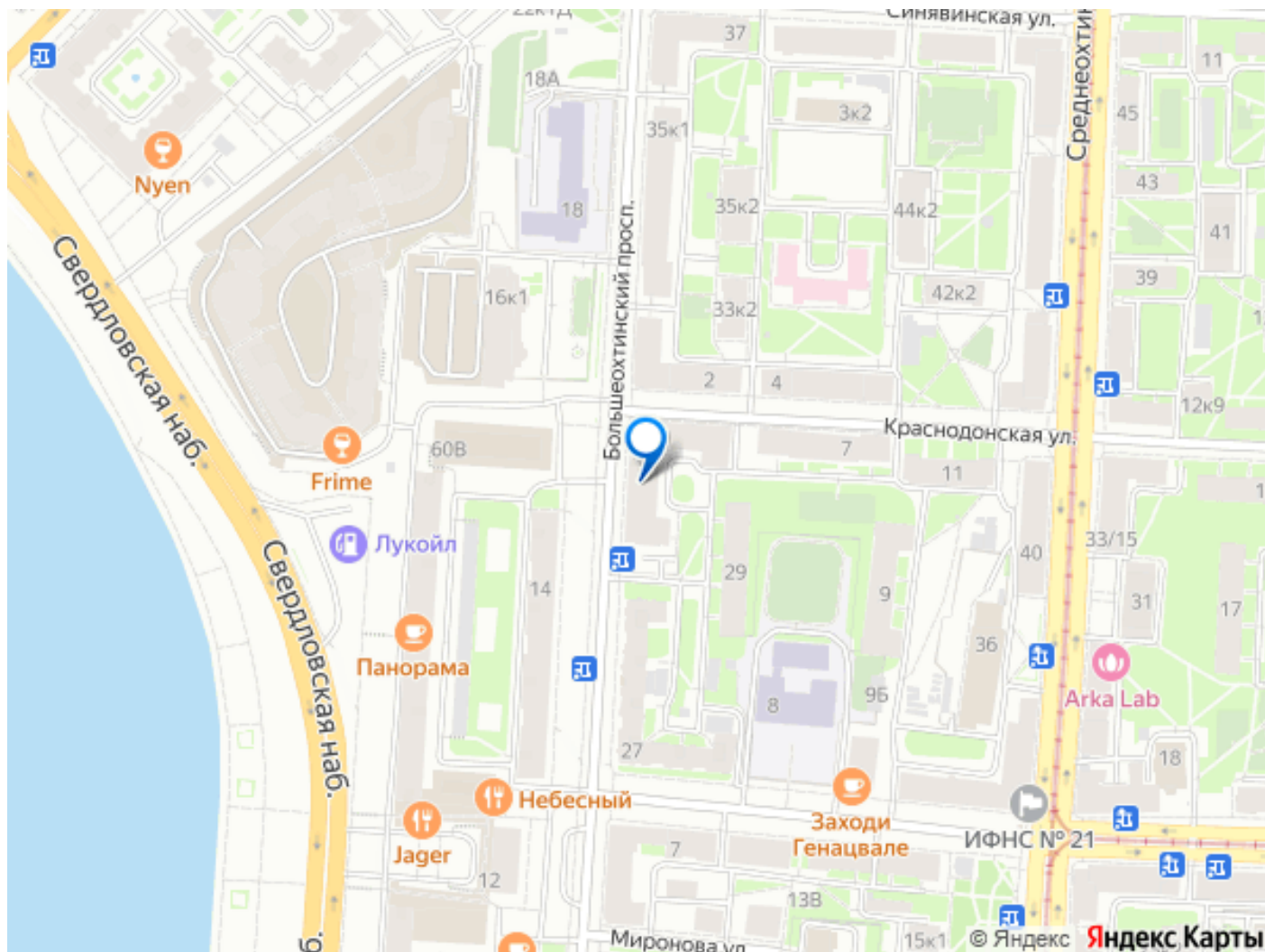
Номер объявления: 19058 - назовите его оператору. Дом расположен в шаговой доступности от исторического наследия, ныне воссоздаваемого памятника - Крепости Ниеншанц (в «P.S» краткая историческая справка). Красногвардейский район идеальный для проживания, ведь недаром район застраивался в 50-60-х годах прошлого столетия под партийную элиту. В пешей доступности (3-5 минут) — Свердловская набережная с прогулочными набережной и видами на Неву, Смольный собор и Большеохтинский мост. В районе хорошая транспортная доступность, что делает этот район удобным для жизни и работы: в шаговой доступности остановки общественного транспорта. Инфраструктура полностью сформирована: в районе расположены супермаркеты, аптеки, МФЦ, отделения банков и фитнес-клуб. В пешей доступности — несколько школ и детских садов, поликлиника и парковая зона. P.S. Крепость Ниеншанц, историческая справка: Возведена в 1611 году по приказу шведского короля Карла IX. Крепость строили для защиты от возможных русских наступлений и контроля над Невой. Находилась на месте шведской крепости Ландскрона (XIII век) и русского торгового поселения Невское устье (XVI век). В 1656 году Ниеншанц был взят и

разрушен русскими войсками, но по условиям Кардисского мира 1661 года территория, где располагалась крепость, осталась в составе Швеции. 1 (12) мая 1703 года крепость капитулировала после осады русской армии под командованием генерал-фельдмаршала Б. П. Шереметева. После падения Ниеншанц был переименован в Шлотбург (Замок-город). Дом из кирпича с ж/б перекрытиями, построен на века. Расположен идеально: и вдали от шума, и рядом с прогулочными зонами и местами отдыха, и в близости к транспортной инфраструктуре. Двор тихий и уютный, рядом шикарная детская площадка. Квартира 51,5 кв.метра с косметическим ремонтом (см.фото). Кухня 7,6 кв. Метров, квадратная, очень удобная Комнаты 12,4 и 19,6 кв. метра. Окна во двор, квартира продается с мебелью и бытовой техникой. Один совершеннолетний собственник, в собственности более 5 лет, прямая продажа, возможна ипотека. Сопровождение обеспечивает Агентство Петербургская Недвижимость! Уникальное предложение в одном из самых востребованных районов города, звоните сейчас, чтобы организовать просмотр.









Move.ru - вся недвижимость России