

Создано: 11.01.2026 в 17:17

Обновлено: 11.01.2026 в 15:56

**Санкт-Петербург, Московский проспект,  
63**

**15 000 000 ₽**

Санкт-Петербург, Московский проспект, 63

Округ

[СПБ, Адмиралтейский район](#)

Улица

[проспект Московский](#)

## Квартира

Количество комнат

2

Высота потолков

2.7 м

Жилая площадь

35.4 м<sup>2</sup>

Площадь кухни

7.5 м<sup>2</sup>

Общая площадь

51.5 м<sup>2</sup>

Этаж

6/7

## Детали объекта

Тип сделки

Продам

Раздел

[Квартиры](#)

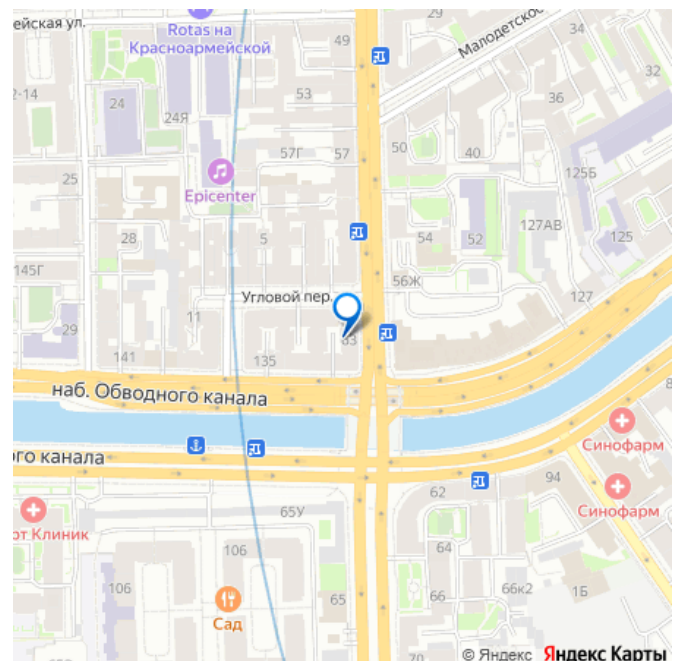
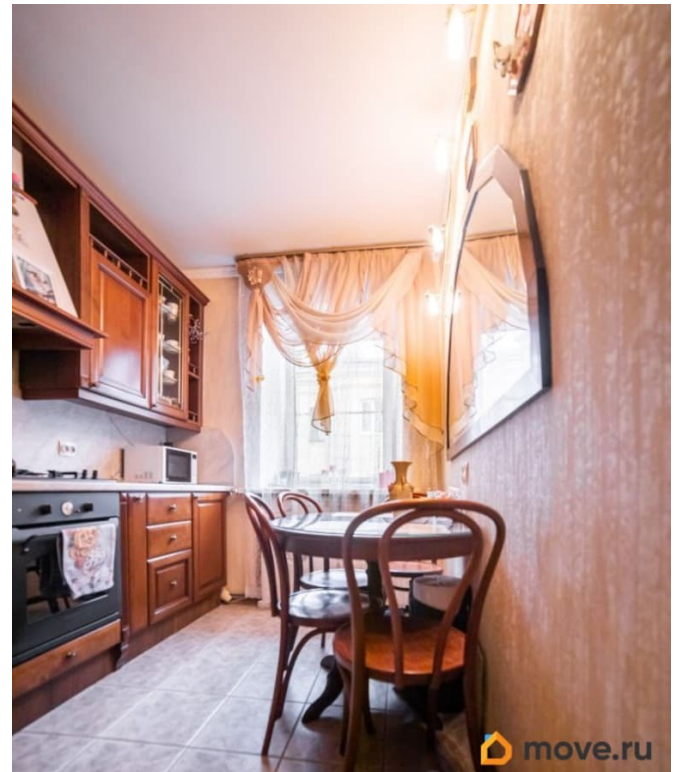
Тип санузла

<https://spb.move.ru/objects/9287900675>

**Елена Строкина, Елена Строкина**

**79117832613**

для заметок



совмещенный

Вид из окна

на улицу

Ремонт

дизайнерский

Покупка в ипотеку

да

возможна ипотека, лифт, парковка

## Описание

Продаётся двухкомнатная квартира с удачной планировкой в Адмиралтейском районе Санкт-Петербурга. Дом построен в 1875 году, капитальный ремонт 1957 год, 6 этажей. Условия продажи: • Обременений нет! • 2 взрослых собственника • Полная стоимость в договоре • Рассматриваем любые формы оплаты • Все документы к сделке готовы. Характеристики квартиры: • общая площадь 51.5 м2 • жилая 35,4 м2 • кухня 7,5 м2 • санузел совмещённый • этажность 5 из 6 • лифта, балкона, лоджи - Нет О квартире: • Комфортная площадь квартиры, высокие потолки, а также продуманная планировка позволила воплотить все оригинальные решения в дизайн вашей будущей квартиры, с применением дорогостоящих материалов. • По всему периметру квартиры выполнена шумоизоляция. • Окна выходят на восток. • На этаже всего одна квартира • Очень приличные соседи. • Есть парковочное место во дворе. Инфраструктура: Метро Фрунзенская • Метро Балтийская • Технологический институт • Гипермаркет Лента, Вкусвилл, Пятерочка и другие магазины в пешей доступности • Школы, гимназия Северная Венеция в пешей доступности. Банкоматы, аптеки, АЗС, салоны красоты, спортивные

залы, пекарни, рестораны и другие  
коммерческие помещения Часть динамично  
развивающейся доминанты Адмиралтейского  
района, обустроенный, живой, наполненный  
функциональными смыслами район. •

Зеленые зоны: Сад Олимпия, Польский сад,  
Измайловский сад (20 минут пешком), Парк  
Победы (15 минут на транспорте). • 10 минут  
и Вы в Центре города, 20 минут на машине и  
вы в аэропорту Пулково. Кому может

подойти: • Покупка первого жилья в Санкт-

Петербурге • Инвестиционный объект

(Месячная арендная плата от 90.000) •

Покупка жилья ребенку (на вырост или

вашему юному студенту) • Переезд в новый

район, поближе к важным для вас местам

притяжения Ждем Вас! Звоните или пишите,

а лучше приходите и покупайте эту

прекрасную квартиру!

