

**Санкт-Петербург, Кингисеппское шоссе,
10к2**

5 100 000 ₽

Санкт-Петербург, Кингисеппское шоссе, 10к2

Округ

[СПБ, Красносельский район](#)

Квартира

Количество комнат

2

Высота потолков

2.5 м

Жилая площадь

30.7 м²

Площадь кухни

6.1 м²

Общая площадь

51.6 м²

Этаж

1/5

Детали объекта

Тип сделки

Продам

Раздел

[Квартиры](#)

Тип балкона

балкон

Тип санузла

для заметок



раздельный

Вид из окна

на улицу

Ремонт

без ремонта

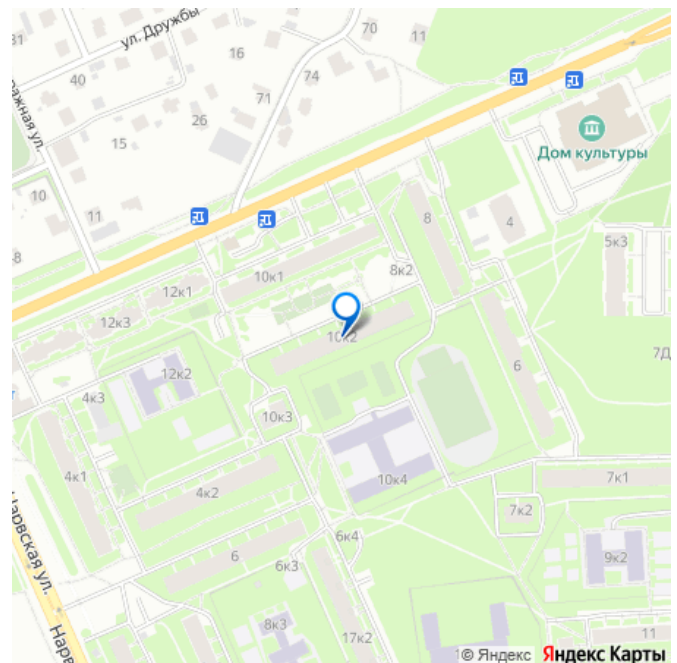
Покупка в ипотеку

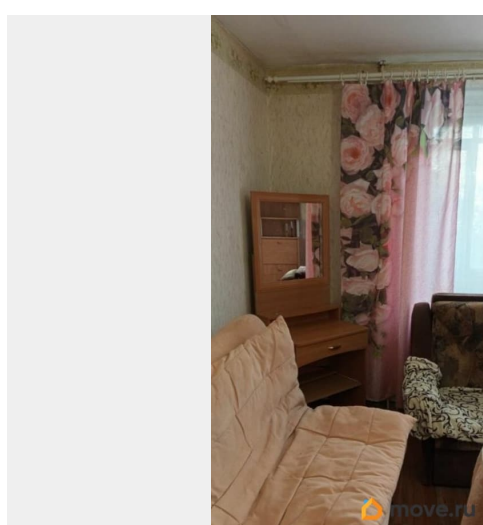
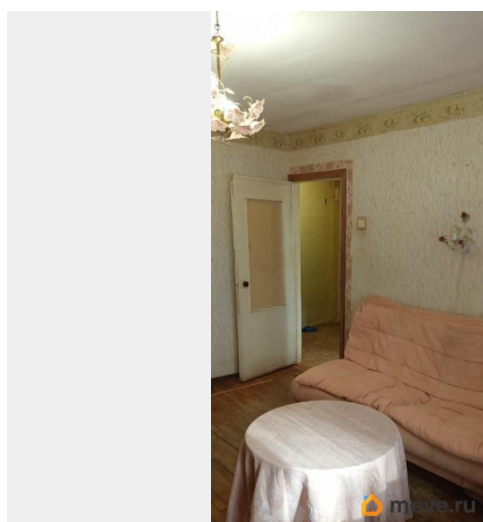
да

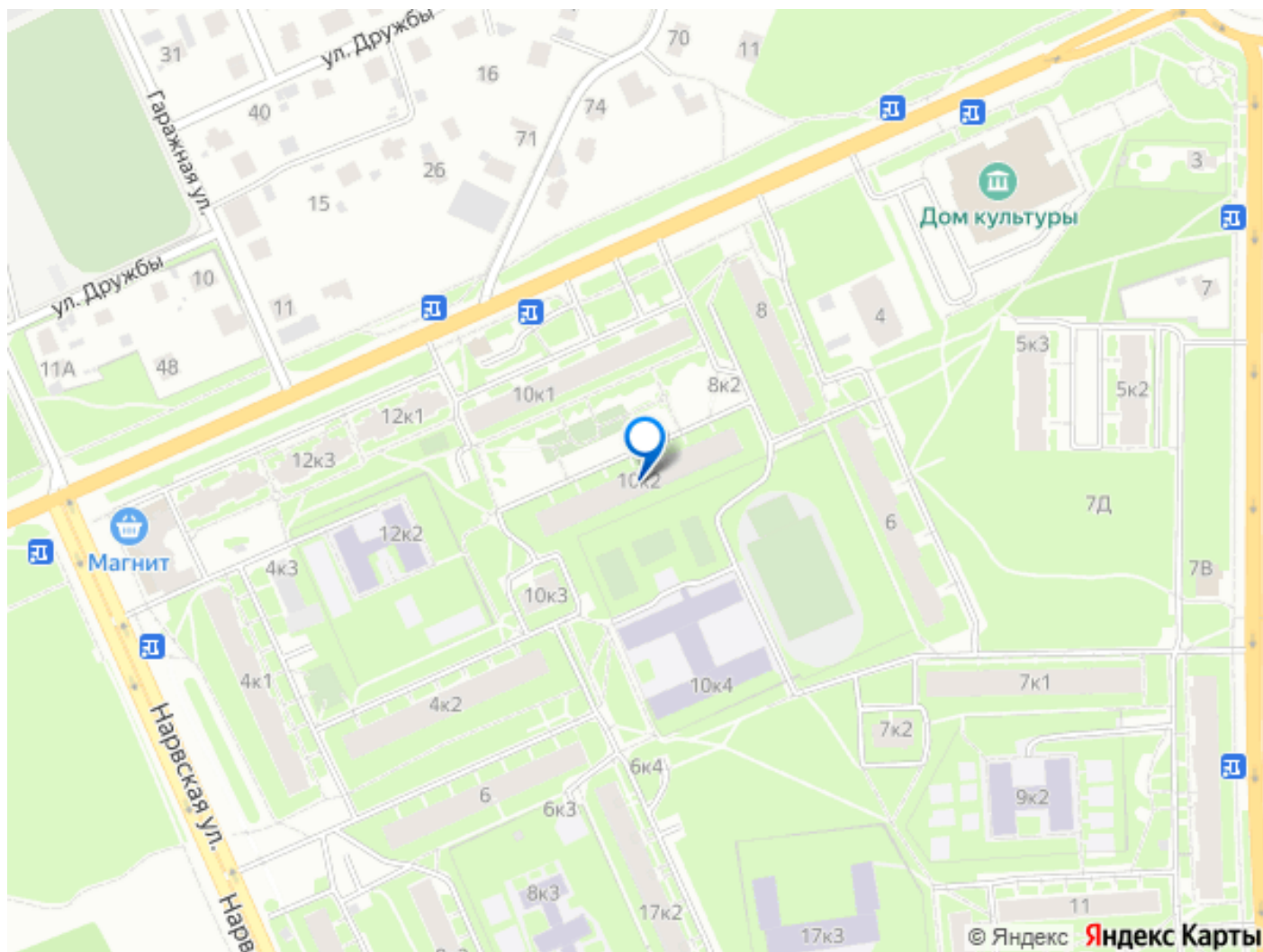
возможна ипотека, лифт, парковка

Описание

Предлагается к продаже 2-х комнатная квартира 51,7 кв.м. в одной из лучших локаций Красного Села. Состояние - требует ремонта. Достоинства: - Кирпичный теплый дом, очень зеленый район. - Высокий первый этаж. - Комнаты изолированные 18 и 13 кв.м., кухня 6,1 кв.м., две кладовые, застекленный балкон, раздельный санузел. - Квартира двухсторонняя, окна север-юг. - В шаговой доступности детские сады, школа, Дом Культуры, поликлиники взрослая и детская, Лента, остановки общественного транспорта. - Парк Красное Село, пляж, озеро Безымянное. - Ж/д вокзал, электрички до Балтийской, быстрый путь в центр города. - Один взрослый собственник, никто не зарегистрирован, прямая продажа. - Торг возможен. Звоните, договоримся о просмотре.







Move.ru - вся недвижимость России