

Создано: 28.10.2025 в 16:23

Обновлено: 19.01.2026 в 17:03

Санкт-Петербург, Манчестерская улица, 6

10 199 999 ₽

Санкт-Петербург, Манчестерская улица, 6

Округ

[СПБ, Выборгский район](#)

Улица

[улица Манчестерская](#)

Квартира

Количество комнат

2

Высота потолков

2.5 м

Жилая площадь

34.2 м²

Площадь кухни

7.2 м²

Общая площадь

51.6 м²

Этаж

2/12

Детали объекта

Тип сделки

Продам

Раздел

[Квартиры](#)

Тип санузла

раздельный

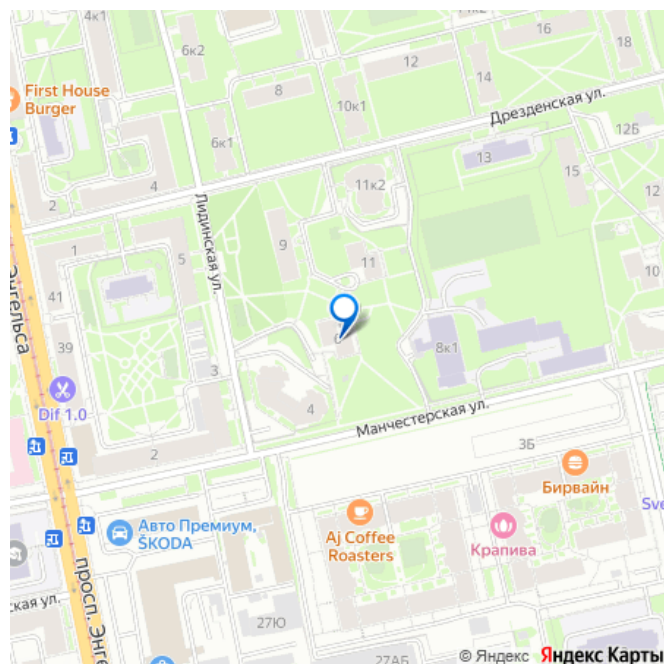
<https://spb.move.ru/objects/9286177258>

Владислав Сахнов, Лабетский

Недвижимость

79818229286

для заметок



Вид из окна

во двор

Ремонт

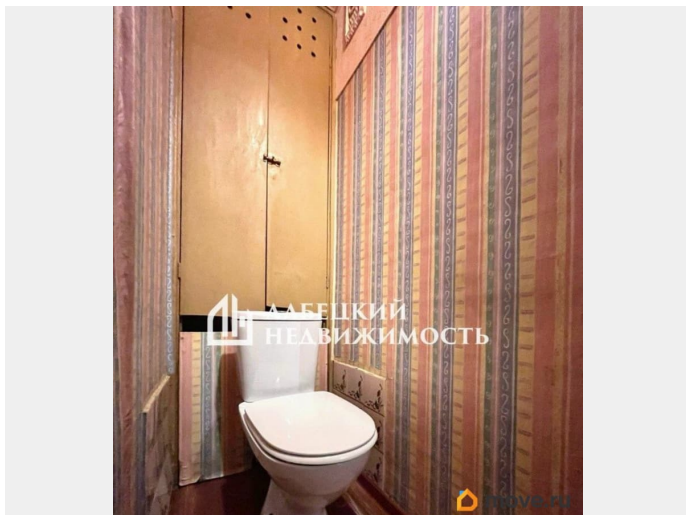
косметический

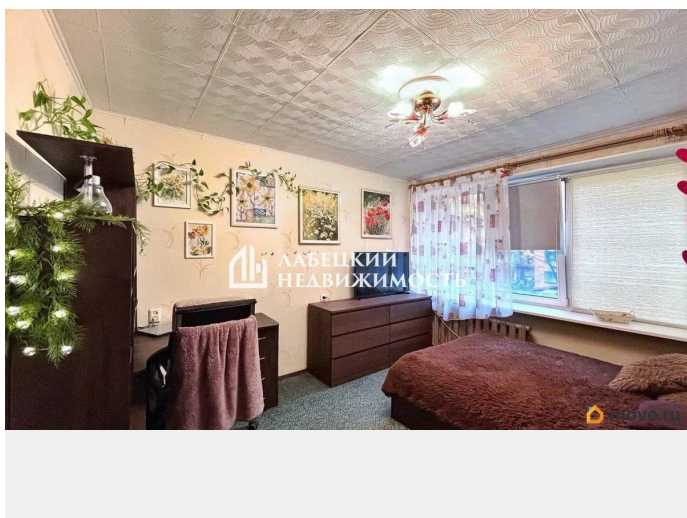
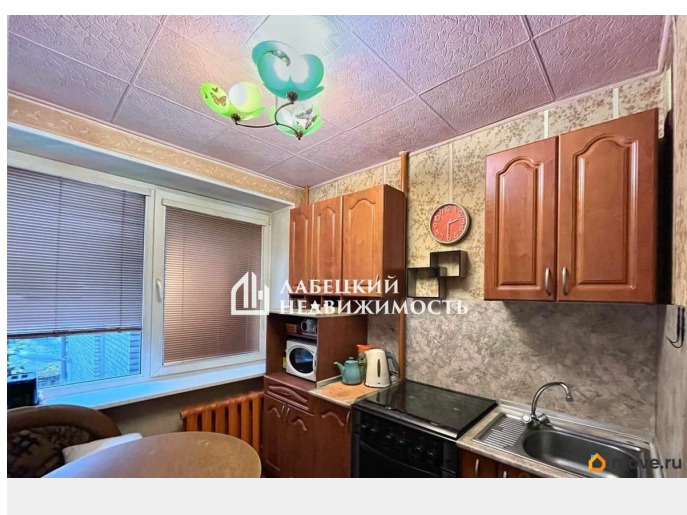
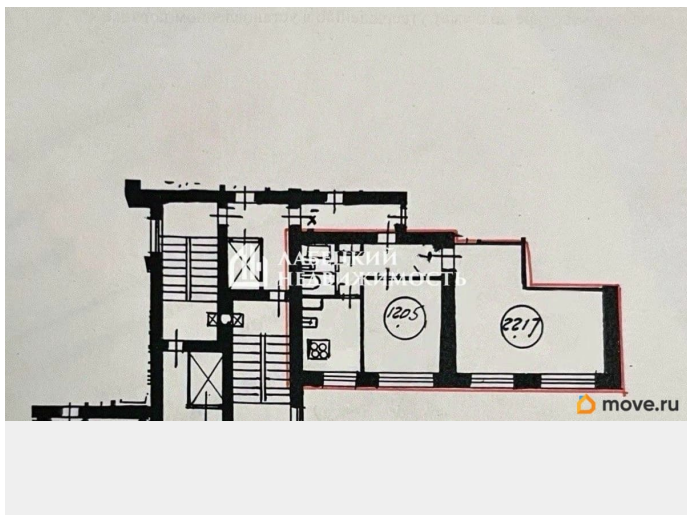
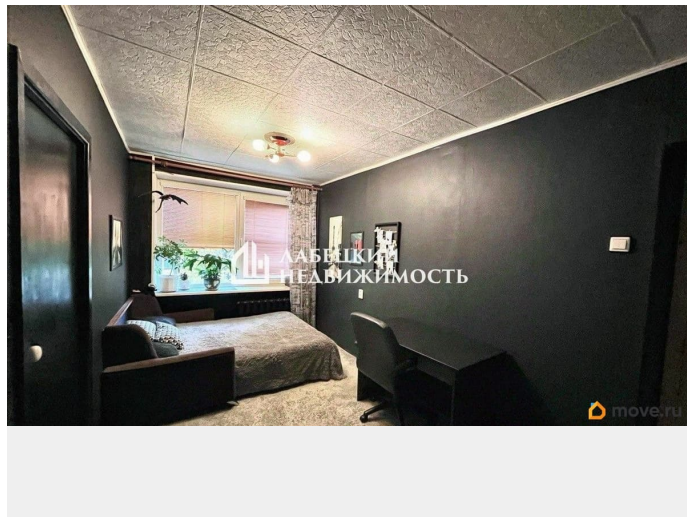
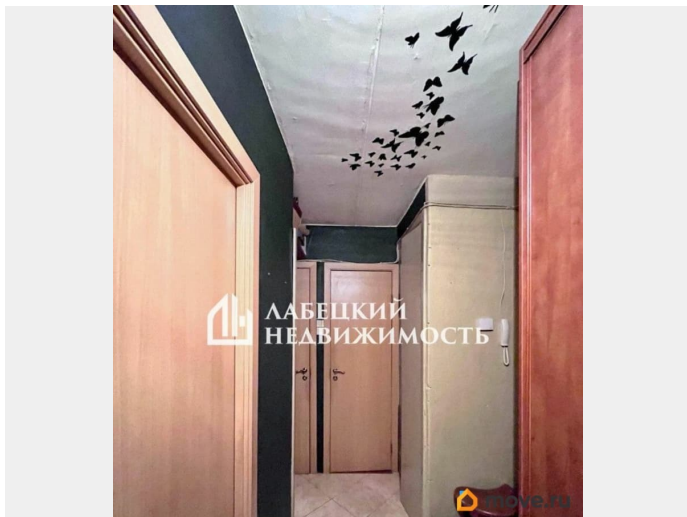
лифт

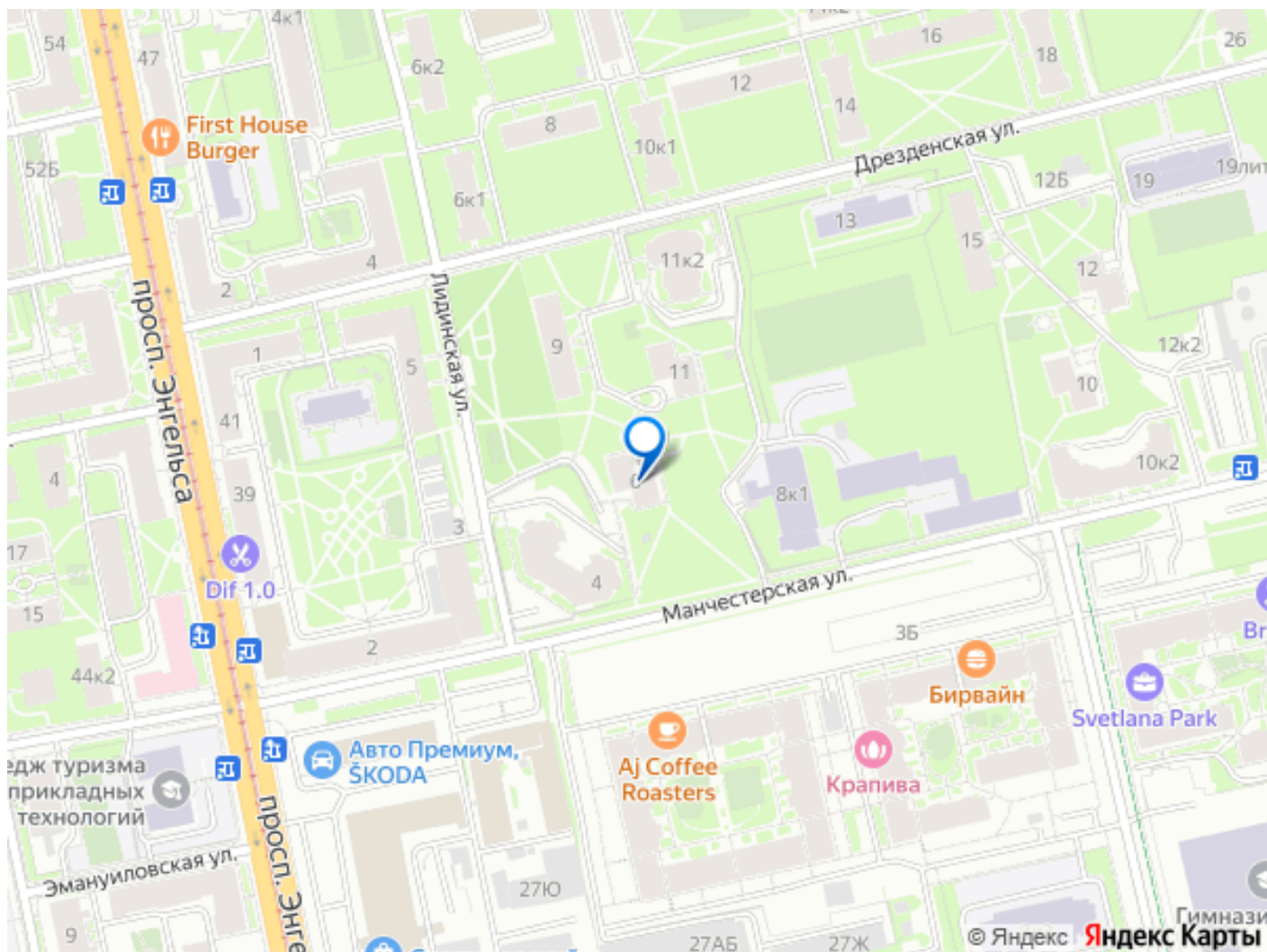
Описание

Добрый день! Продаем УЮТНУЮ 2-комн. квартиру 51,6 м² в КИРПИЧНОМ доме в 15 минутах ХОДЬБЫ от метро Удельная. ! Продажа БЕЗ КОМИССИИ ! Кстати, если Вы сейчас продаёте свою квартиру, то мы можем сразу КУПИТЬ её! Безопасно и с удовольствием юридически сопроводим Вашу сделку, деятельность нашего агентства застрахована на 20 000 000 р. Будем рады покупкам с нами и у нас!) А теперь, к объявлению. Описание и фотографии СООТВЕТСТВУЮТ действительности. ПРО ДОКУМЕНТЫ: 1 совершеннолетней собственник, будет присутствовать на сделке. В собственности БОЛЕЕ 5 лет. УКАЖЕМ ПОЛНУЮ стоимость в договоре. Квартира БЕЗ ОБРЕМЕНЕНИЙ и ПЕРЕПЛАНИРОВОК. Детских долей нет. Материнский капитал НЕ использовался. Под ИПОТЕКУ подходим, в случае необходимости, БЕСПЛАТНО проконсультируем и ПОМОЖЕМ Вам с одобрением! ПРО КВАРТИРУ: Общая площадь 51.6 м². Окна выходят на ТИХИЙ и ЗЕЛЕНый двор. Очень, ТЕПЛАЯ и УЮТНАЯ квартира с КОМФОРТНОЙ планировкой: 2 ИЗОЛИРОВАННЫЕ комнаты, РАЗДЕЛЬНЫЙ с/у, установлены стеклопакеты, ВМЕСТИТЕЛЬНЫЙ коридор. В 5 минутах ходьбы по ОБЕ стороны ДВА парка: Удельный и Сосновка. Необходимая бытовая техника и мебель для комфортной жизни присутствует и остаётся новому владельцу. Чистый подъезд. В

квартире СУХО и ТЕПЛО. Окна выходят на СОЛНЕЧНУЮ сторону. ПРО ДОМ И ИНФРАСТРУКТУРУ: Район отлично ПОДХОДИТ для семейного проживания. Дом расположен в ТИХОМ и ЗЕЛЕНОМ районе с РАЗВИТОЙ инфраструктурой и транспортной ДОСТУПНОСТЬЮ. ОТВЕТСТВЕННЫЙ Управляющий домом , следит за: СОСТОЯНИЕМ и озеленением дома, УБОРКОЙ придомовой территории и подъездов, а также ВЗАИМОДЕЙСТВУЕТ с поставщиками услуг и жильцами. Рядом пункты выдачи детские сады, клиники и магазины через дорогу, что позволяет ЭКОНОМИТЬ ВРЕМЯ на повседневные нужды. Ближайшая станция метро — Удельная, до которой можно дойти ПЕШКОМ всего за 15 минут! ТОРГ ВОЗМОЖЕН, но после просмотра ! ЗВОНИТЕ, с радостью ПРОКОНСУЛЬТИРУЮ Вас по сделке. ДОБАВЛЯЙТЕ объявление в ИЗБРАННОЕ чтобы не потерять!







Move.ru - вся недвижимость России