

Санкт-Петербург, Светлановский
проспект, 39

11 700 000 ₽

Санкт-Петербург, Светлановский проспект, 39

Округ

[СПБ, Выборгский район](#)

Улица

[проспект Светлановский](#)

Квартира

Количество комнат

2

Высота потолков

2.6 м

Жилая площадь

32.7 м²

Площадь кухни

6 м²

Общая площадь

51.6 м²

Этаж

8/9

Детали объекта

Тип сделки

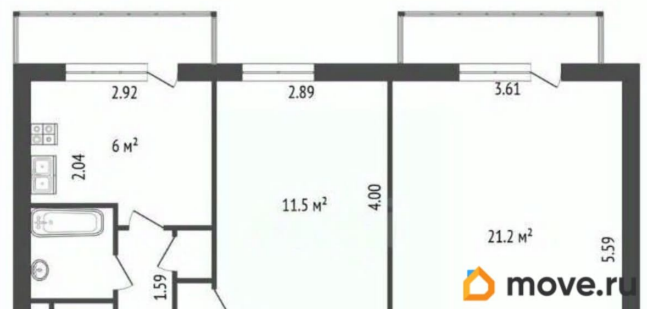
Продам

Раздел

[Квартиры](#)

Тип балкона

для заметок



2 балкона

Тип санузла

раздельный

Вид из окна

на улицу

Ремонт

евро

Покупка в ипотеку

да

возможна ипотека, лифт, парковка

Описание

Торг уместен . ЭКСКЛЮЗИВНОЕ
ПРЕДЛОЖЕНИЕ ДЛЯ ПРЯМОГО ПОКУПАТЕЛЯ!

Уютная 2-комнатная квартира с
великолепным видом на парк Сосновка на
Светлановском проспекте. Предлагается к
продаже уникальная двухкомнатная
квартира, расположенная в надежном
кирпичном доме на престижном
Светлановском проспекте. Это идеальный
вариант для тех, кто ценит комфорт, уют и
прекрасные виды на природу прямо из окон!

О КВАРТИРЕ: Площадь и Этаж:Общая
площадь 52 кв.м. Квартира расположена на
8-м этаже 9-этажного дома, что обеспечивает
тишину и прекрасный обзор. Готовность к
Заселению: Квартира продается со всей
мебелью и техникой, позволяя вам сразу
заселиться без дополнительных вложений.

Мебель (IKEA): Библиотечные шкафы,
удобный диван, вместительная тумба под
телевизор и телевизор в гостиной. В спальне
— комфортная кровать с матрасом и
функциональный комод. Вся мебель в
отличном состоянии, представлена на фото.

Кухня: Современный кухонный гарнитур,

полностью оборудованный для комфортной готовки: холодильник BOSH, стиральная машина BOSH, водонагреватель BOSH и новая плита. Состояние: В квартире выполнен качественный ремонт. Комнаты светлые и просторные, паркет находится в очень хорошем состоянии. Удобства: Раздельный санузел оптимальное решение для семьи. Особое преимущество два балкона, позволяющие наслаждаться свежим воздухом и живописными видами.

Планировка: Продуманная планировка обеспечивает максимальное использование пространства, создавая функциональное и гармоничное жилое пространство. О ДОМЕ:

Надежность: Кирпичный дом 1966 года постройки, известный своей прочностью и долговечностью, находится в хорошем состоянии. Доступность: Оборудован пассажирским лифтом и пандусом, что делает его удобным для всех категорий жителей. РАСПОЛОЖЕНИЕ И

ИНФРАСТРУКТУРА: Природа: Идеально подходит для любителей активного образа жизни и семей с детьми! В пешей доступности находятся сразу два великолепных парка Сосновка и Удельный парк, прекрасные места для прогулок, занятий спортом и отдыха на природе.

Транспортная Доступность: Остановки троллейбуса и автобуса прямо под окнами.

Удобный доступ к двум веткам метро: синяя («Пионерская» и «Озерки») и красная («Площадь Мужества»). Развитая

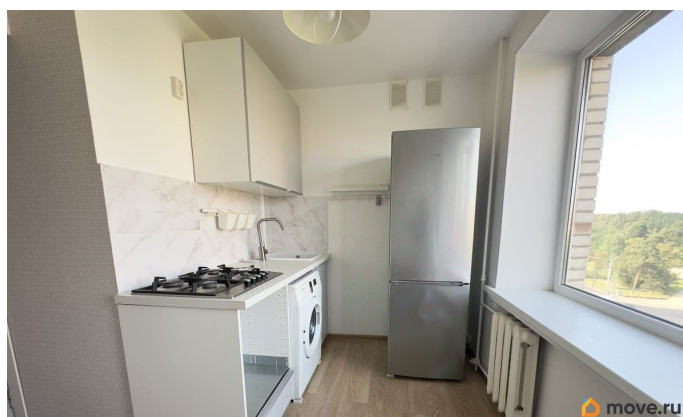
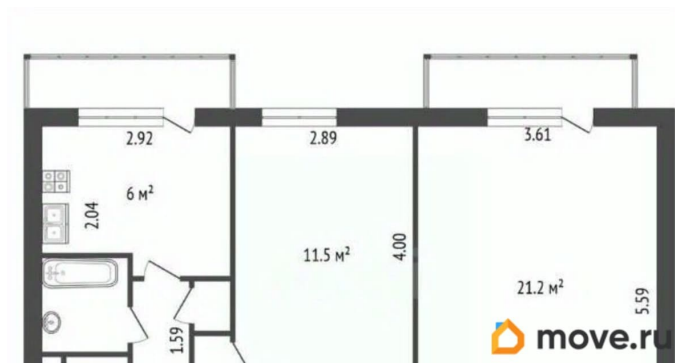
Инфраструктура: Район обладает полностью сформированной инфраструктурой: рядом расположены школы, детские сады, клиники, поликлиники и разнообразные магазины, обеспечивая всё необходимое для

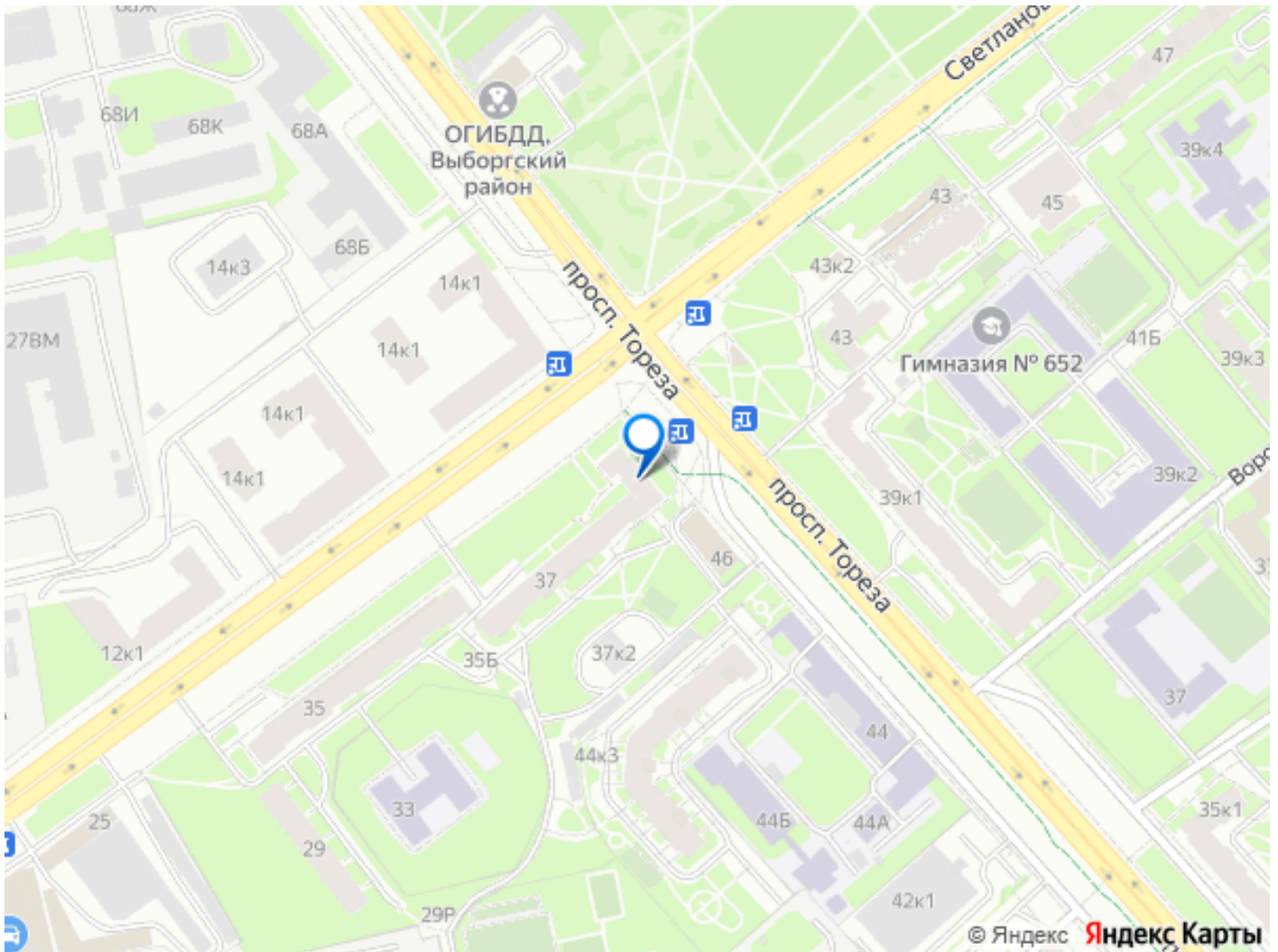
комфортной жизни. УСЛОВИЯ ПРОДАЖИ:

Прямая Продажа: От собственника, без

посредников и дополнительных комиссий.

Юридическая Чистота: Один взрослый
собственник. Гибкость: Возможна продажа в
ипотеку. Не упустите свой шанс стать
обладателем этой замечательной квартиры!
Звоните прямо сейчас, чтобы записаться на
просмотр и лично оценить все преимущества.
Мы с удовольствием ответим на все ваши
вопросы!





Move.ru - вся недвижимость России