

Создано: 17.02.2026 в 01:43  
Обновлено: 17.02.2026 в 01:43

Санкт-Петербург  
**8 365 888 ₺**

Санкт-Петербург

Квартира

Количество комнат

2

Общая площадь

51.7 м<sup>2</sup>

Этаж

8/12

Детали объекта

Тип сделки

Продам

Раздел

[Квартиры](#)

Ремонт

с отделкой

Квартира в новостройке

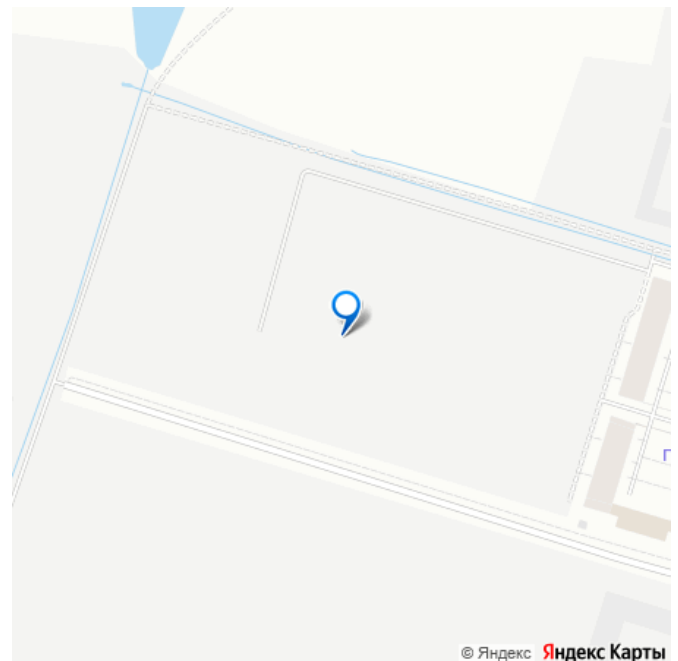
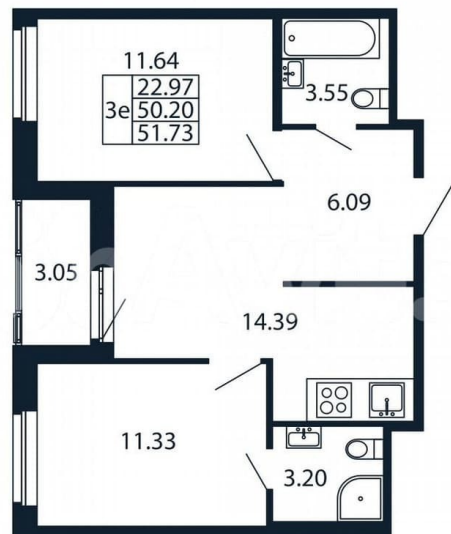
да

Описание

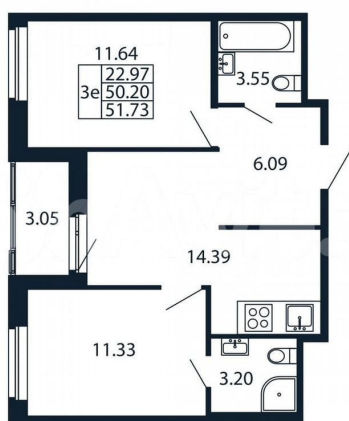
Прямая продажа от застройщика! Евро-трёшка 51.73 кв.м с кухней 14.39 кв.м с предчистовой отделкой на 8 этаже во 2-й очереди ЖК «Полис Новоселье».

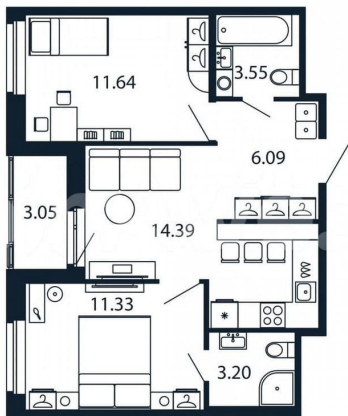
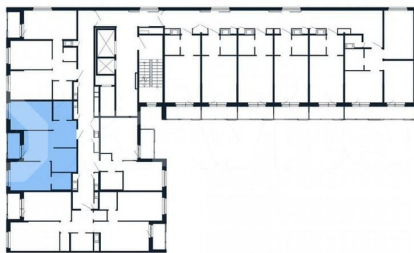
Дополнительные скидки при посещении офиса продаж на объекте, семейная ипотека от 3,5%, рассрочка до 6 месяцев! Ипотека

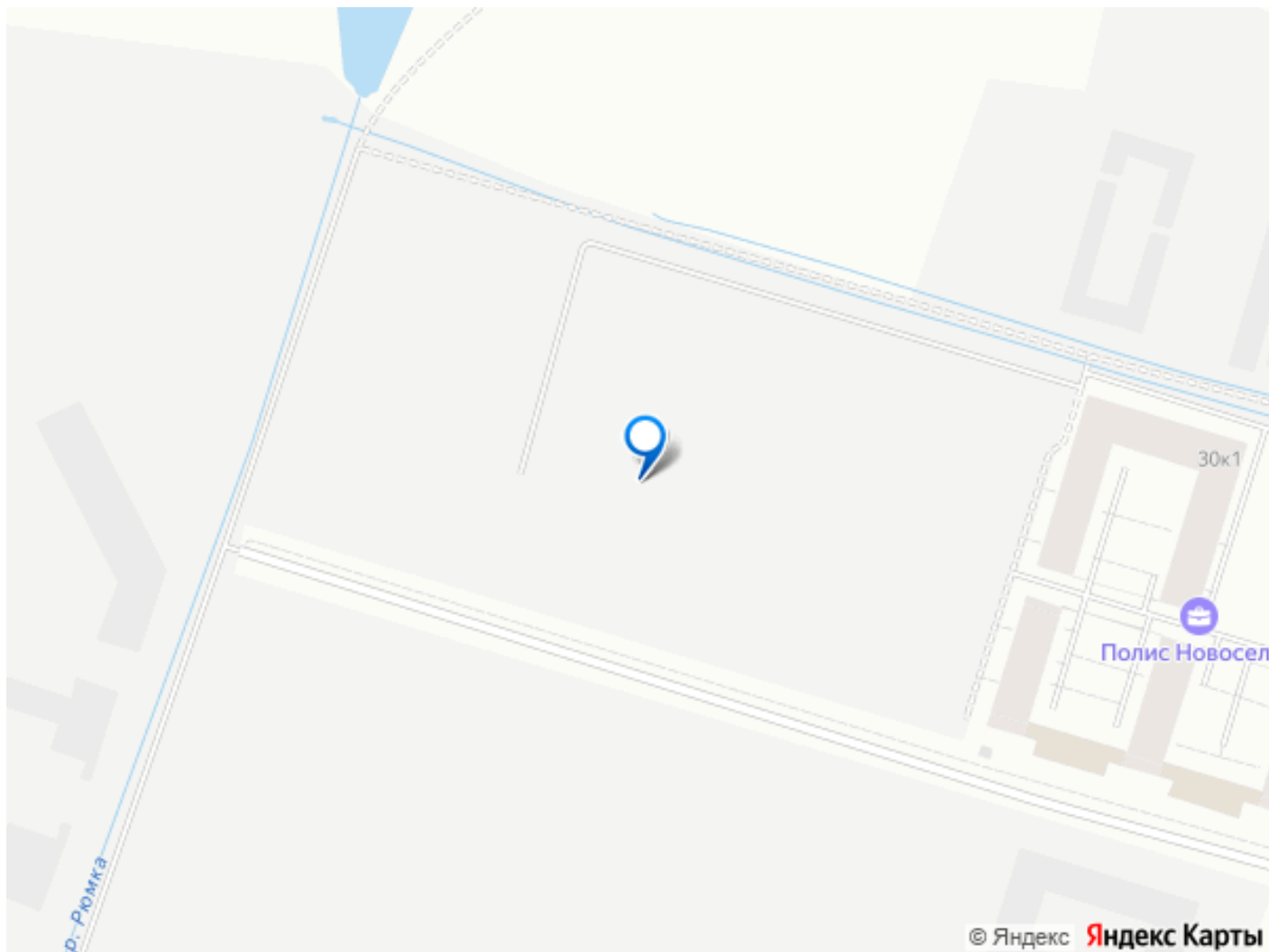
для заметок



всем 8% на 7 лет! «Полис Новоселье» – 12-этажный квартал в пригороде Санкт-Петербурга. Он расположен в 15-ти минутах езды от метро «Ветеранов», по соседству от Стрельны и Петергофа. Это место для жизни за последнее время стало популярным и любимым, особенно у ценителей тихой жизни на свежем воздухе. Рядом всего в 5-ти минутах ходьбы с кварталом находится Шунгеровский заповедник с редкими растениями и птицами. Местные жители гуляют здесь в любое время года. Всего в полчаса езды от дома находится Безымянное озеро с чистой водой и благоустроенным пляжем. Рядом с кварталом есть выезд на КАД, к которому все дома развёрнуты таким образом, чтобы шум с дороги не мешал жителям. Уже построены два корпуса проекта, каждый двор автономен, сюда родители без боязни выпускают детей на прогулку. Этот проект идеален для старта молодой семьи. Срок сдачи IV квартал 2028г.







Move.ru - вся недвижимость России